

01 Die Grünen Töne

ODER: DER ERSTE FARBCODE - DIE TÖNE DER TONIKA VON C-DUR

Die Orientierung auf der Klaviatur

Für die schnelle Orientierung brauchen wir die folgenden Elemente:

- schwarze Zwillinge
- schwarze Drillinge
- weisse Zwillinge (neu, siehe Bild unten)
- beide Zaubertäler

Die Zaubertäler brauchen wir nur in später beschriebenen Ausnahmefällen.



Wir spielen alle grünen Töne

Spieler einen Schneemann® auf dem C und verschiebe ihn jeweils für eine Oktave höher oder tiefer über die ganze Klaviatur. **Stelle dir vor, all diese Tasten sind grün!**

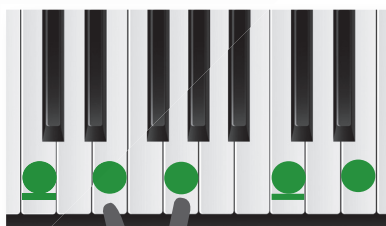
Der Grundton **C** ist **unterstrichen**. Zwischen dem Schneemannkopf und dem nächsten C ist eine Lücke. **MERKE:** Grün unterstrichene Töne bedeuten Grundton von Grün.



Übung 1: Spiele alle grünen Töne mit einem Finger

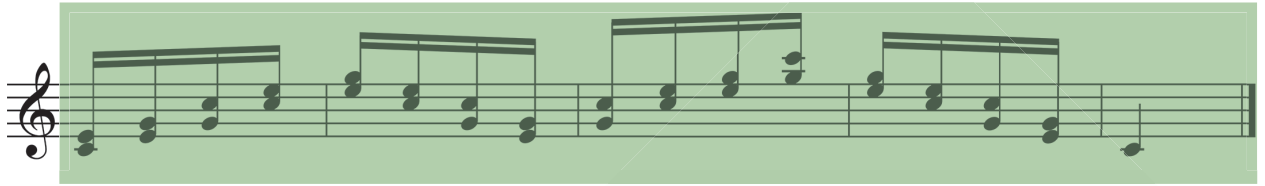
Übung 2a: Spiele zwei nebeneinander liegende grüne Töne miteinander mit den Hallenohren (Finger 2 und

3) oder für Kinderhände mit 1 und 3. Verschiebe sie immer zu den nächsten beiden grünen Tasten.



Hier ist die Lücke!

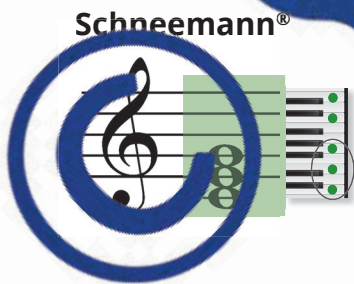
Übung 2b: Spiele bewusst die zwei grünen Töne mit Kaffeetassen Rhythmus.



Übung 3: Spiele drei grüne Töne miteinander (siehe Beispiel unten)! Für Fortgeschrittene mit einer Hand und für Kinder und Anfänger mit beiden Händen. Es entstehen die drei wichtigen Bilder:

- Schneemann®
- Hochkopf
- Tieffuss

Verschiebe diese Dreiergruppen über die Klaviatur!



Schneemann®

Hochkopf



Tieffuss



Grüne Töne für Fortgeschrittene

Übung 4: Wie Übung 3, aber lasse den mittleren Ton aus.

Übung 5 (schwierig, kann auch übersprungen werden): Wie Übung drei, aber spiele den mittleren Ton eine Oktave tiefer (Ausführung mit beiden Händen).

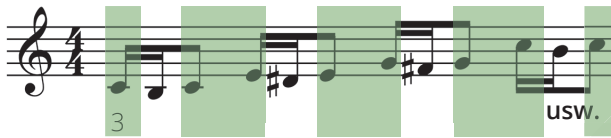
Übung 6 (wichtig): Grüne Einzeltöne, aber möglichst weit und wild durcheinander auf der Klaviatur springen.

GENERELL: Die mit „schwierig“ gekennzeichneten Übungen können auch erst sehr viel später ausgeführt werden.

02 Grundlegende Figuren

ODER: WIR LERNEN MELODIEN ZU ERFINDEN

Die Bärenwackler



Wackle von den grünen Tönen aus zur nächstmöglichen Taste in Richtung Bären. Der Bären-ton wird dabei meist schwarz sein. In den Noten sieht man dies an einem Kreuz sind in der Pop-Musik häufig anzutreffen.

Die Vogelwackler



ERINNERUNG: Ein Wackelton (hier Bären-ton) besteht immer aus drei Tönen: grüner Ton, **Bären-ton**, nach Hause zum grünen Ton. **WICHTIG:** Ein Wackelton (hier Bären-ton) muss immer wieder nach Hause gehen. **Der dritte Finger spielt immer den Farbton.**

ÜBUNG 1: Spiele Bärenwackler von jedem grünen Ton aus über die ganze Klaviatur. **HINWEIS:** Dies sind die Standard-Bärenwackler. Weniger häufig sind Bärenwackler in der Tonleiter. Hier sprechen wir von **Tonleiter-Bärenwacklern**.

Wackele von den ersten Tönen aus zum **nächsten Tonleiter** in Richtung Vögel.

HINWEIS: Der Vokalton bleibt in C-Dur immer weiss.

ÜBUNG 1: Spiele Vogelwackler von jedem grünen Ton aus über die ganze Klaviatur.

Die Doppelwackler (Bären-Vogel oder Vogel-Bären)

Bären-Vogelwackler:



Vogel-Pörenwackler:



Der kurze Doppelw... (feetassenfigur)

kurze Bären-Vogel-Wackle



Bären- und Vögeltöne folgen direkt nacheinander und gehen dann noch Haus- zum Karbon. **ANMERKUNG:** Der Fingersatz 3 bei den Spürungen mag zunächst

kurze Vogel-Bären-Wackler:



merkwürdig erscheinen, ist jedoch sehr einfach zu denken. Später werden wir bei sehr schnellen Passagen auch zusätzlich den Daumen verwenden.

Die Vornalte (Bären oder Vogel)

Der Bärenvorhalt:



Wir beginnen direkt mit dem Bären-ton und führen ihn nach Hause zum grünen Ton. **HINWEIS:** In einer Melodie kann ein Vogelvorhalt manchmal schwierig zu erkennen sein. Wir beginnen direkt mit dem Vogel-ton und führen ihn nach Hause zum grünen Ton.

Der Vogelvorhalt:



ÜBUNG 3: Bären- und Vogelvorhalte zu jedem grünen Ton.