

Liebe Kolleginnen, liebe Kollegen,

das Lesen lernen hat eine große Bedeutung im Leben der Schülerinnen und Schüler. Schritt für Schritt erarbeiten sich die Kinder jeden Buchstaben, den dazugehörigen Laut, erste Silben und daraus zusammengesetzte Wörter, dann Sätze und letztendlich Texte, denen sie Informationen entnehmen können. Das Lesen lernen ist abhängig vom individuellen Entwicklungstempo jedes Kindes. Einzelne können schon etwas lesen, manche benötigen nur wenige Wochen und bei anderen dauert es bis zum Ende des zweiten Schuljahres. Um diesem individuell ausgerichteten Leselernprozess der Kinder in einer heterogenen Lerngruppe effektiv zu begegnen, wird differenziertes Übungsmaterial benötigt. Darüber hinaus brauchen Kinder, die im Rahmen der Inklusion oder der Zweitsprache Deutsch am Unterricht teilnehmen dringend Materialien, die ihnen ein selbstständiges Lesetraining ermöglichen. Das Silbentraining ist am Anfang des Leselernprozesses sehr wichtig, um Wörter besser durchgliedern zu können. Aus diesem Grund haben wir die Silben farbig gekennzeichnet. Alle Wörter und Texte sind in Sprechsilben gegliedert. Die Kinder können sich ihr Lesetraining aus drei Niveaustufen auswählen:



niedrigere Anforderung: sehr große Schrift, nur Silben und einfache Wörter mit den bisher erarbeiteten Buchstaben (zu Beginn sind es l/i, M/m und A/a).



mittlere Anforderung: große Schrift, Wörter und einfache Sätze mit den bisher erarbeiteten und in Kürze folgenden Buchstaben



höhere Anforderung: kleinere Schrift, Wörter und Sätze mit allen Buchstaben

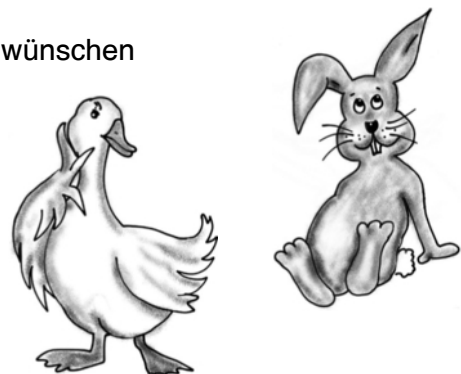
Diese drei geometrischen Symbole sind wertfrei. Viele Kinder lernen mithilfe dieser Differenzierung, in kurzer Zeit ihre eigenen Fähigkeiten selbst einzuschätzen und das für sie passende Leseangebot erfolgreich zu wählen.

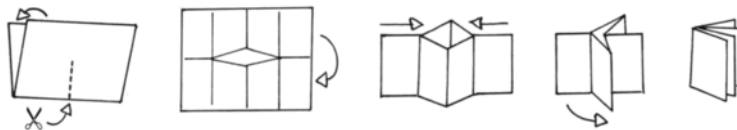
Passend zur Buchstabenreihenfolge der meisten Leselehrwerke empfehlen wir das effektive tägliche Lesetraining für ca. 10 Minuten. Die kurzen Lesetrainingseinheiten werden möglichst mehrmals wiederholt. Gleich zum Wochenbeginn wird nach der Buchstabeneinführung das Leseangebot für Montag bis Freitag zum Buchstaben der Woche ausgeteilt. Am darauffolgenden Tag hat sich das ritualisierte Partnerlesen mit den Materialien bewährt. Wir empfehlen zudem wöchentlich eine feste Lesestunde mit Leseeltern oder Lesepatinnen und -paten. Hier kann in leistungshomogenen Kleingruppen in entspannter Unterrichtsatmosphäre intensiv gelesen werden. Dabei ist wichtig, dass Lesefehler nicht negativ bewertet und kommentiert werden. Als zusätzlicher Anreiz ist ein Tier mit dem entsprechenden Anlaut über der täglichen Leseübung eingefügt, das von Tag zu Tag einen Schritt weiterkommt – bis zum Wochenziel am Freitag. Dokumentiert wird die Lesezeit mit einer Unterschrift auf dem LesePASS. Dieser motiviert die Kinder sehr. Ist er vollständig, erwartet die Kinder eine Urkunde als Belohnung.

Viel Spaß mit den kurzen und systematischen Leseportionen wünschen

L. Vach
Liane Vach

B. Lehtmet
Beatrix Lehtmet





<div> <div> 10 Minuten Lesezeit am </div> <div> </div> </div>		<div> <div> Lesezeit Unterschrift </div> <div> </div> </div>		<div> <div> 10 Minuten Lesezeit am </div> <div> </div> </div>	<div> <div> Lesezeit Unterschrift </div> <div> </div> </div>
<div> <div> 10 Minuten Lesezeit am </div> <div> </div> </div>		<div> <div> Lesezeit Unterschrift </div> <div> </div> </div>		<div> <div> 10 Minuten Lesezeit am </div> <div> </div> </div>	<div> <div> Lesezeit Unterschrift </div> <div> </div> </div>
<div> <div> 10 Minuten Lesezeit am </div> <div> </div> </div>		<div> <div> Lesezeit Unterschrift </div> <div> </div> </div>		<div> <div> 10 Minuten Lesezeit am </div> <div> </div> </div>	<div> <div> Lesezeit Unterschrift </div> <div> </div> </div>
<div> <div> 10 Minuten Lesezeit am </div> <div> </div> </div>		<div> <div> Lesezeit Unterschrift </div> <div> </div> </div>		<div> <div> 10 Minuten Lesezeit am </div> <div> </div> </div>	<div> <div> Lesezeit Unterschrift </div> <div> </div> </div>
<div> <div> 10 Minuten Lesezeit am </div> <div> </div> </div>		<div> <div> Lesezeit Unterschrift </div> <div> </div> </div>		<div> <div> 10 Minuten Lesezeit am </div> <div> </div> </div>	<div> <div> Lesezeit Unterschrift </div> <div> </div> </div>



● La Li la li La li la La
Lili Lama Mal Lala Lali

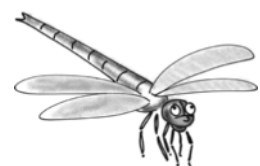
■ Lama Lolli Lotta Lala Limo Lola
Mo isst 3 lila Lollis. Lali malt 1 lila Lama.

▲ Lotta malt 5 lila Lamas. Alma ist alt.
Lilli malt Lotta im Tal. Lilli ♥ Saltos.
Lale malt Lissi mit Salami. Toll, Lissi!



● La Li Ma Mi la mi
Lali Lima Mami Mila Lami

■ Till ist mit Lotta im All.
Molli malt mit lila .
Tom malt Lisa. Lisa ist im Tal.



▲ Timo malt so toll Lamas im Tal.
Tammo malt lila Lamas mit 3 lila Lollis.
Malt Lotta Lissi? Also los, Lotta!

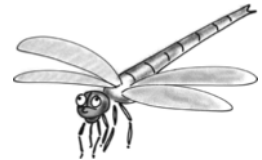




● Li la Li Ma La ma Im mi
lila lala lali Lima Lama

Mimo ist im Tal.

■ Lilo malt Lola. Lilo malt toll.
Lilo malt Mimo im All.



▲ Fatima ist mit Lola am Telefon.
Lola redet mit Lilo. Lilo ist lieb und lustig.
Tilo liebt laute Laster.



● Lim Lam Mam Mal Mim
Lima Lama Mami Mali Mila

Mio malt Till.

■ Tim malt Lotta mit lila Limo.
Lotta malt Lollis mit lila .

▲ Lisa mag Libellen.
Tilo mag das Malen.
Lilo mag Lotta.

Lotta mag lila Lollis.
Lale mag gelbe Limo.
Lisa mag das Lesen.

