

Wenn schon, denn schon.

Wolfgang Weinlich

Sonne, Mond und Arno Stern

Bildliche Ursprache – Eine Graphic Novel und ein Essay



© 2024 Wolfgang Weinlich

Umschlag, Illustration: Wolfgang Weinlich

Lektorat, Korrektorat: Wolfgang Weinlich

Druck und Distribution im Auftrag des Autors:

tredition GmbH, Halenreihe 40-44, 22359 Hamburg, Deutschland

ISBN

Paperback 978-3-384-39221-3

Hardcover 978-3-384-39222-0

e-Book 978-3-384-39223-7

Das Werk, einschließlich seiner Teile, ist urheberrechtlich geschützt. Für die Inhalte ist der Autor verantwortlich. Jede Verwertung ist ohne seine Zustimmung unzulässig. Die Publikation und Verbreitung erfolgen im Auftrag des Autors, zu erreichen unter: tredition GmbH, Abteilung "Impressumservice", Halenreihe 40-44, 22359 Hamburg, Deutschland.

Orientierung

Graphic Novel: Bildliche Ursprache	02 - 56
Keylearnings	57 - 60
Essay	61 – 142



BILDLICHE URSPRACHE



WOLFGANG
WEINLICH



HABEN SIE ÜBERHAUPT EINE ERINNERUNG AN DIE ERSTEN 2 - 3 JAHRE IHRES LEBENS?

WAHRSCHEINLICH NICHT!



DIESES PHÄNOMEN DER ERINNERUNGS-LOSIGKEIT WIRD INFANTILE AMNESIE GENANNT! ÄLTERE KINDER ERINNERN SICH SPÄTER AN MEHR DETAILS. IN DER PSYCHOANALYSE (FREUD) HAT SICH DIE ANNAHME DER VERDRÄNGUNG TRAUMATISCHER ERLEBNISSE DURCHGESETZT.

DIE URSACHENTHEORIE DER BIOLOGIE SCHEINT HIER MEHR SINN ZU ERGEBEN: BESTIMMTE HIRNSTRUKTUREN SIND FÜR BEWUSSTES ERINNERN ERFORDERLICH, DIE IN DEN ERSTEN LEBENSJAHREN NOCH NICHT ENTWICKELT SIND.

VORALLEM DIE **SUBKORTIKAL
LIMBISCH-DIAZEPHALEN
STRUKTUREN UND
NEOKORTISCHE
AREALE IM GEHIRN**

ANDERE THEORIEN SPRECHEN VON PERSÖNLICHKEITSENTWICKLUNG AB CA. 2 BZW. 3 JAHREN, DIE MIT LACAN'S SPIEGELSTADIUM UND DER ERKENNUNG DES EIGENEN SPIEGELBILDES STATTFINDEN.



SPRACHLOSIGKEIT

DIE WICHTIGSTEN THEORIEN
GEHEN VON EINEM
UNMITTELBAREN BEZUG
ZUM SPRACHERWERB AUS.

DER FRONTALLAPPEN IST
NOCH NICHT VOLLSTÄNDIG
ENTWICKELT!



FEHLENDENE
VERBINDUNG
ZUM
LANGZEITGEDÄC
TNIS

ERKLÄRT DIE
ERINNERUNGSLOSIGKEIT
DER ERSTEN JAHRE



ANDERE ERKLÄRUNGEN
ROLLE DER SPRACHE:

SPRACHE
BESTIMMT
GRUNDLEGENDE WIE
WIR DIE WELT
WAHRNEHMEN

WHORFS SPRACHLICHE RELATIVITÄTSTHEORIE

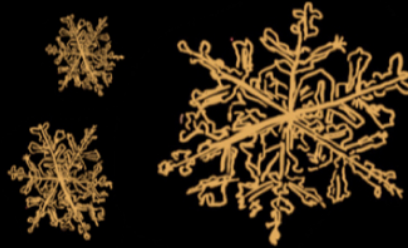


400+

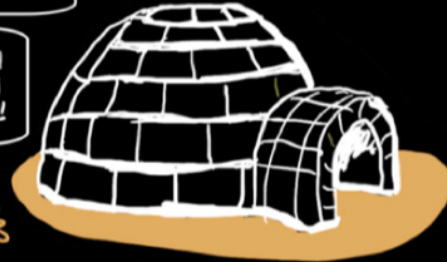
YEAH!

ALS BEISPIEL DIENT HIER
GRÖNLAND. ES GIBT DORT MEHR ALS
100 BEGRIFFE FÜR SCHNEE. DAS
DIFFERENZIIERT!

NUR IN SCHOTTLAND IST MAN NOCH
DIFFERENZIIERTER. WIR SCHOTTEN
HABEN ÜBER 400 BEGRIFFE DAFÜR!



WELT IN WORTE
FASSEN



LET IT SNOW,...



ABSTRAKTE KONZEPTE
BILDEN SICH IN DEM
MITTELS KOGNITION IN
GREIFBARER DOMAINEN
ÜBERFÜHRT WIRD

DIE REDE
IST DABEI
VON...

TROMMELWIRBEL

TATATA

KONZEPTUELLEN
METAPHERN



2 MÖGLICHKEITEN:
ONTOLOGISIERUNG ?
SPATIALISIERUNG: GIBT
ABSTRAKTION RÄUMLICHE
DIMENSION

DER MENSCH DENKT IN BILDERN

ODER ZB. ZEIT
WIRD WIE
BESITZ ODER EIN
BEWEGENDES
OBJEKT
BEHANDELT:

WEIHNACHTEN
NÄHERT SICH!



DAS
KOSTET
ZEIT!



KONZEPTUELLE BILDER HELFEN BEIM VERSTÄNDNIS

SOLANGE DER MENSCH SEINE KONZEPTE NICHT VERSPRACHLICHEN KANN, KANN ER SIE NICHT STRUKTURIEREN, ORGANISIEREN, UND AUCH NICHT ERINNERN!



MALEN UND ZEICHNEN MUSS NICHT BEIGEBRACHT WERDEN!

EIN NATÜRLICHER PROZESS, WIE BEI SPRACHEN ODER

STERNS THEORIE SPALTET DIE WISSENSCHAFT

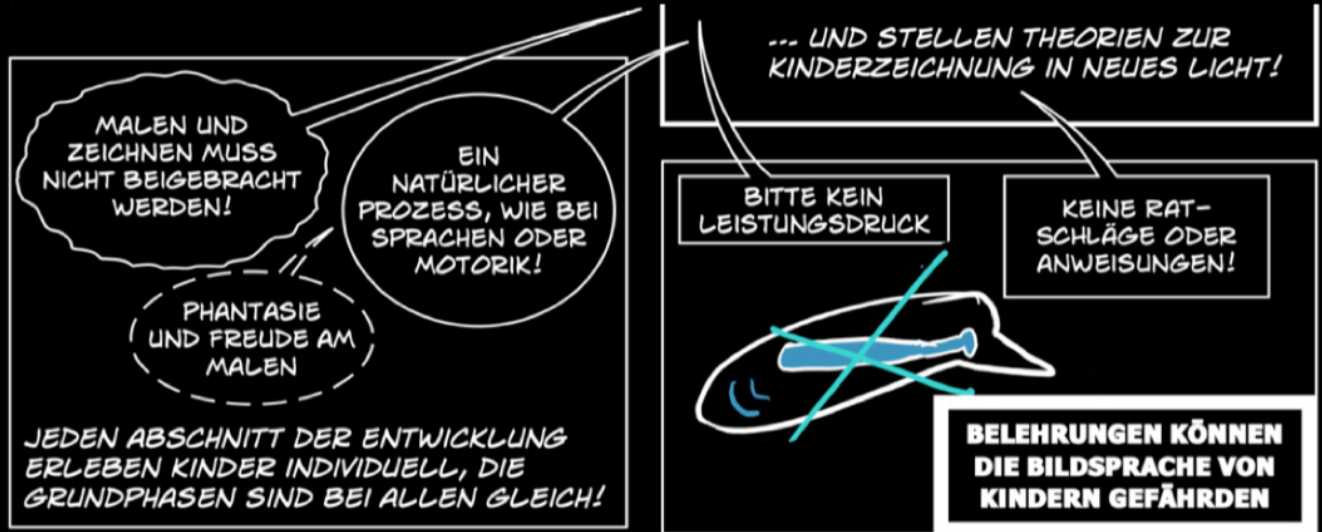


ARNO STERNS HYPOTHESEN ZUR BILDNERISCHEN URSPRACHE BRECHEN MIT HYPOTHESEN DER SPRACHENTWICKLUNG

... UND STELLEN THEORIEN ZUR KINDERZEICHNUNG IN NEUES LICHT!

BITTE KEIN LEISTUNGSDRUCK

KEINE RAT-SCHLÄGE ODER



ENTWICKLUNG BILDSPRACHE

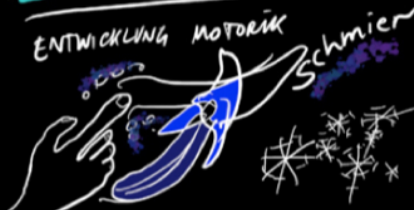
ENTWICKLUNG BILDSPRACHE WIE SPRACHENTWICKLUNG

MALEN UND ZEICHNEN MUSS NICHT BEIGEBRACHT WERDEN



~~BITTE KEINE RATSCHLÄGE~~

ENTWICKLUNG MOTORIK



SPURSCHMIEREN

FREUDE AN

- MOTORISCH - RHYTHMISCHER BEWEGUNG
- KEIN KOMMUNIKATIVER WERT - NUR DEM MALEN ZULIEBE

~~SO EINE SAUBEREI~~



HIEBKITZELN



- SCHWUNGVOLLE ARM & HANDBEWEGUNGEN
- ERKENNTNIS ZUSAMMENHANG ZWISCHEN MOTORISCHER AKTIVITÄT UND SPUR

← AUS SCHULTERGELENK

17.

SPURSCHMIEREN

DIE FRÜHESTE FORM IST DAS SPURSCHMIEREN ...

BREI..., SAND, SCHNEE ODER BANANE!

BEWEGUNG AUS DEM SCHULTERGELENK

SE

SCHWINGKRITZELN $1\frac{1}{2}$ J.

• DICHTER STRICHLAGEN
IN MITTEN DES BLATTES

GLEICHGERICHTET
HIN- UND HERBEWEGUNG STIFT

AUS
ELLBOGEN-
GELENK



GIRULI

DREHBEWEGUNG

AUS HAND = GELENK

FARB
GEBUNG =
WAHL
LDS

FARB
SCHICHTEN
ERGEBEN
BRAUN TON

WAS KIND NICHT STÖRT!

URKNÄUEL
LT. WISSENSCHAFTSTHEORIE



KRITZELPHASE

BEWEGUNG AUS
DEM
ELLBOGENGELENK

BEWEGUNG AUS
DEM HANDGELENK

AB FRÜHESTENS 2,5
JAHREN BEGINNT
DAS KIND SEINE
ZEICHNUNGEN MIT
KOMMENTAREN ZU
BETITELN!



WÄRMERE
HÄUFUNG
↓
VERTEILUNG



- SOBALD DAS KIND DEN STIFT ANHEBEN UND NEU ANSETZEN KANN VERTEILT ES ELEMENTE AM BLATT
- BEWUSSTE ISOLIERUNG VON EINZELFORMEN
- MEIST URKREUZE (= WIEDERHOLBAR)



KOMMENTARE
NACHTRÄGLICHE
Bedeutungsüberwindung
~ 2 1/2 J.



GESCHLOSSENE
LINIEN/SPUR

~ 3 J.

- DARSTELLERISCHE GEWINNT AN WERT

↓
KOMBINATION
SPIEL

URKREUZE SIND
WIEDERHOLBARE
ZEICHEN

MALSPIEL

ENTWICKLUNG BILDSPRACHE

MALSPIEL & SPUR

- KIND BEGINNT MIT ERSTEN DARSTELLUNGEN VON MENSCHEN UND TIEREN

WIE SONNEN



STRAHLENGEBILDE

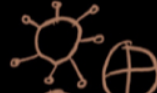


TASTKÖRPER
KOPFFÜSSLER

~3J.



HINWENDUNG
NACH
AUSSEN



RUNDE
FIGUREN



STRAHLEN
FIGUR



GRÄTEN
FIGUR



KAMM
FIGUR



LEITER
FIGUR

KOPFFÜSSLER PHASE

SCHAUEN NICHT
ERWACHSENE
SO AUS... ;)

DIE DISKREPANZ
ZWISCHEN
VERBALER UND
ZEICHNERISCHER
BEDEUTUNG WIRD
KLEINER

WIEDERGABE

HINWENDUNG
ZUR
AUSSENWELT

• KIND ORGANISIERT FIGUREN AUF DEN BILD



REALISTISCHE MENSCHEN-DARSTELLUNG

~5J.



SINNZEICHEN: VOGEL MIT 4 BEINEN
(MENSCHEN 2 BEINE, TIERE 4 BEINE)

BILDGEBURT



ICH PFLÜCKE "BLUMEN..."

BEI KRITIK
KLISCHEE



- SZENISCHE BILDER
- TATSÄCHLICHE HANDLUNGS- UND ERZÄHL-STRUKTUR
- GRÖßERE BEDEUTUNG DER FARBBEGEBUNG

VORSCHENAPHASE

REALISTISCHE MENSCHDARSTELLUNG BEGINNT

...DAS KIND ERZÄHLT...