



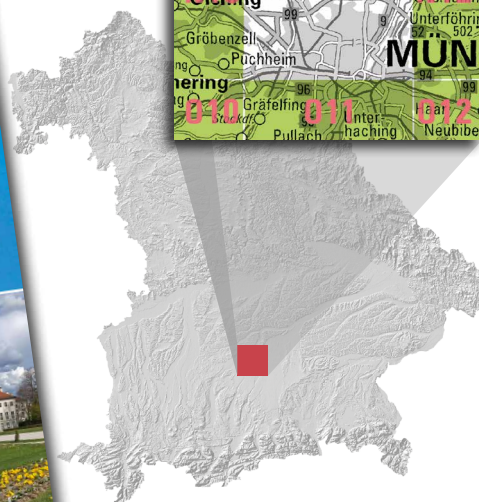
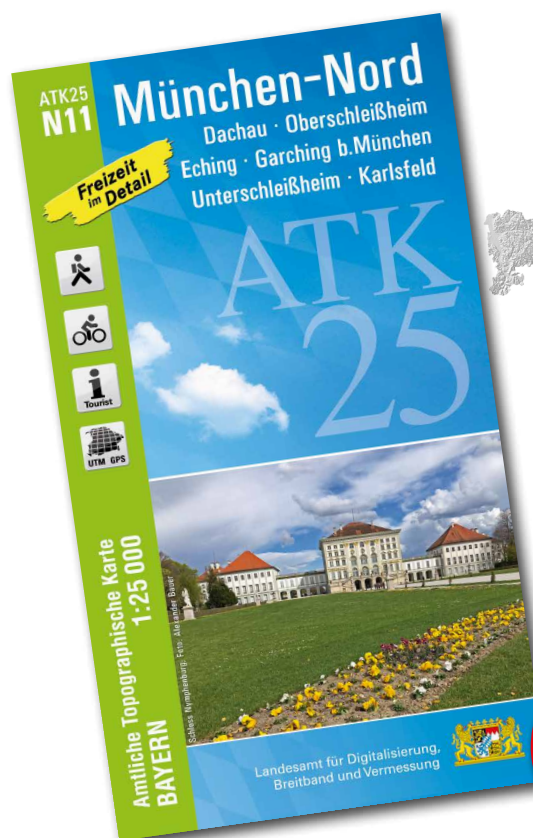
Landesamt für Digitalisierung, Breitband und Vermessung

Amtliche Topographische Karte 1 : 25 000

ATK25-N11 München-Nord

mit Dachau, Oberschleißheim, Eching,
Garching b.München, Unterschleißheim, Karlsfeld

Ausgabe 2025



ganz
Bayern
auf 237
Blättern

ATK25-N11

ISBN 978-3-98776-105-8

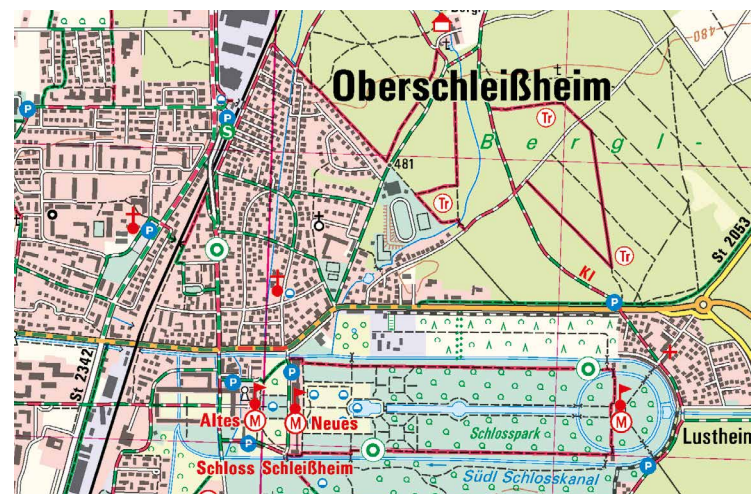
Preis 9,90 EUR

[Blattschnitt der ATK25-N11 im BayernAtlas](#)

Freizeitweg-Beispiele aus diesem Kartenblatt

	Jakobswege
	DVV-Weitwanderweg München - Fünf-Seen-Land
	Wanderwege des MVV im S-Bahn-Bereich
	Wanderwege des MVV im S-Bahn-Bereich
	Wanderwege in Röhrmoos
	Wanderwege in Bergkirchen
	Rundwanderweg in Neufahrn b.Freising
	Klausenweg

	Bayernnetz für Radler
	Ammer-Amper-Radweg / Isarradweg
	München-Augsburg-Radweg / Ammersee-Radweg
	Wasserweg / 7-Klöster-Weg
	RadlRing München
	Innerer- und Äußerer Radlring / Räuber-Kneißl-Radwege
	WasserRadlWeg, Hopfenschleife / Querverbindung dazu
	WasserRadlWeg, Salzscheife



[mehr zu Amtlichen Topographischen Karten 1:25 000](#)