



SIE  
GLAUBT,  
DASS DIE  
BEWOHNERIN  
DER BEIDEN  
„SELTSAMEN  
HÄUSER“ IN  
TOKYO UND  
SAITAMA  
IHRE ÄLTERE  
SCHWESTER  
IST.

ICH  
LERNTE  
SIE KENNEN,  
ALS ICH MIT  
DEM ARCHI-  
TEKTEN KURI-  
HARA ZU  
EINEM HAUS  
MIT MERK-  
WÜRDIGEM  
GRUNDRISS  
RECHER-  
CHIERTE.

DAS IST  
YUZUKI  
KATA-  
BUCHI.



... HAT DAS  
EHEPAAR  
MIT HILFE  
EINES  
WEITEREN  
KINDES  
UND DER  
STRUKTUR  
IHRES  
HAUSES  
HEIMLICH  
MORDE  
BEGANGEN.



DIESE HAT  
EINE NETTE  
KLEINE  
FAMILIE MIT  
EINEM SUS-  
SEN KIND.

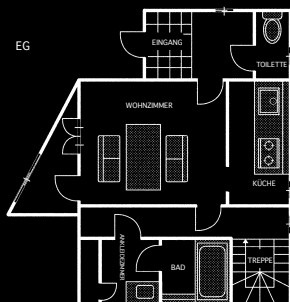
ABER  
WENN  
KURIHA-  
RA-SANS  
VERMUTUN-  
GEN  
STIMMEN  
...



KOMBINIERT  
MAN KURIHA-  
RA-SANS GE-  
DANKENGÄNGE  
UND KATA-  
BUCHI-SANS  
GESCHICHTE,  
ERGIBT SICH  
FOLGENDES  
BILD ...

## 9. KAPITEL

EG



OG



... BEGING  
ZUSAMMEN  
MIT IHREM  
MANN LIND  
EINEM  
**RÄTSELHAF-  
TEN KIND** IN  
DEM HAUS  
IN SAITAMA  
MORDE.

AYANO-SAN,  
DIE ÄLTERE  
SCHWESTER  
VON KATABU-  
CHI-SAN, DIE  
IN IHRER  
KINDHEIT  
VERSCHWAND  
...

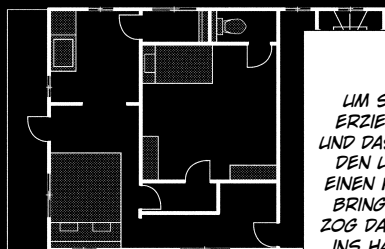


NACH  
EINEM  
UNERWAR-  
TETEN WIE-  
DERSEHEN  
MIT IHRER  
SCHWESTER  
IN DIESEM  
HAUS ...

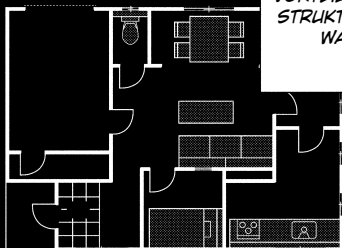
... SUCHT KA-  
TABUCHI-SAN  
NUN WEITER  
NACH IHR, DA  
AYANO-SAN  
KURZ DARAUf  
ERNEUT  
VERSCHWAND.



DOCH  
DANN KAM  
IHR LEIBLI-  
CHER SOHN  
**HIROTO**  
ZUR WELT.



UM SEINE  
ERZIEHLUNG  
LIND DAS MOR-  
DEN UNTER  
EINEN HUT ZU  
BRINGEN ...  
ZOG DAS PAAR  
INS HAUS IN  
TOKYO, DA ES  
VORTEILHAFTER  
STRUKTURIERT  
WAR.





KATABUCHI-  
SAN, DIE  
NACH FAK-  
TEN SUCHT  
UND ALLES  
AUFDECKEN  
WILL ...



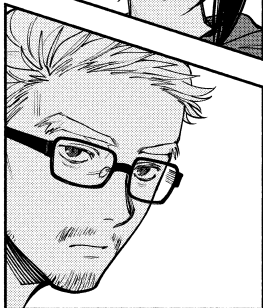
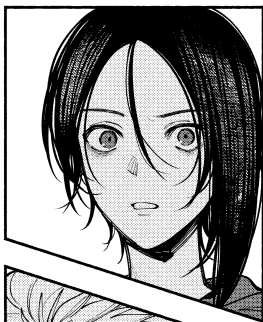
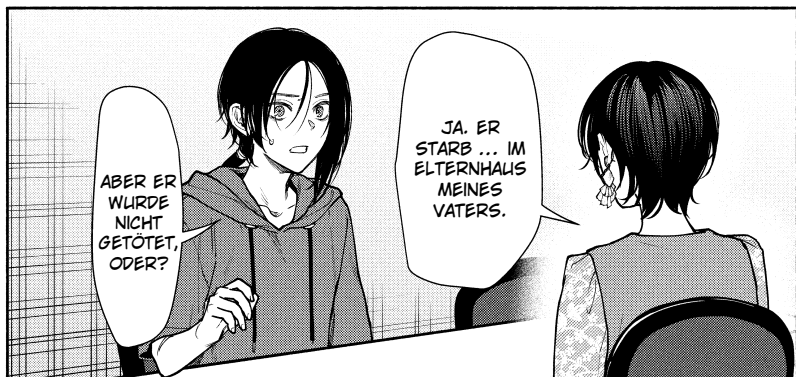
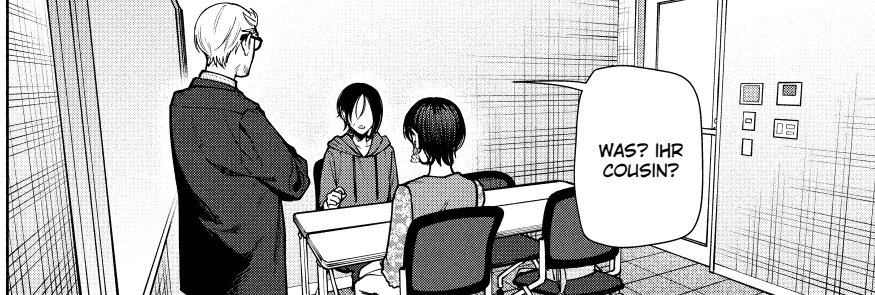
KURIHA-  
RA-SAN  
VERMUTET,  
DASS  
WOMÖG-  
LICH ...

... EIN  
HEIMLICHER  
DRAHTZIE-  
HER HINTER  
ALLEM  
STECKT.



LIND VON  
EINEM  
WEITEREN  
UNGEWÖHN-  
LICHEN  
VORFALL,  
DER SICH  
DORT VOR  
ÜBER ZEHN  
JAHREN  
EREIGNET  
HATTE.

... BEGANN  
DARAUFGIN,  
VON EINEM  
DRITTEN  
HAUS ZU  
ERZÄHLEN,  
DEM HAUS  
IHRER  
GROSS-  
ELTERN.







JA  
...



KÖNNTEN  
SIE DAS  
PRÄZISIE-  
REN?

ABER  
AUF MICH ...  
WIRKTE DAS  
ALLES SEHR  
UNNATÜRLICH.



IN DER  
UMGEBUNG  
GAB ES NUR  
NOCH EIN PAAR  
FERIENPENSIONEN.  
ICH GLAUBE,  
SONST WOHNTE  
DORT KEINER.

DAS  
ELTERNHAUS  
MEINES VATERS  
IST EIN ALTES  
BAUERNHAUS  
IM JAPANISCHEN  
STIL AUF EINEM  
GROSSEN GRUND-  
STÜCK MITTEN IN  
DEN BERGEN DER  
PRÄFEKTUR  
[REDACTED].

(WEITERE  
EINZELHEI-  
TEN WERDEN  
AUFGRUND  
DER UMSTÄN-  
DE NICHT  
GENANNT.)



... ALLER-  
DINGS  
WAR ICH  
NIE GERNE  
DORT.

UNSERE  
FAMILIE  
HATTE SICH  
ANGEWÖHNT,  
IMMER IN DEN  
SOMMERFER-  
RIEN HINZU-  
FAHREN ...





## 9. KAPITEL



... ABER IN  
JAPANISCHEN  
HÄUSERN  
HABE ICH EINEN  
SYMMETRISCHEN  
AUFBAU NOCH SO  
GUT WIE NIE  
GESEHEN.

IN DER  
WESTLICHEN  
ARCHITEKTUR  
WIRD SYMME-  
TRIE HÄUFIG  
EINGESETZT  
...



DAS  
IST WIRK-  
LICH ...  
EIN SELT-  
SAMES  
HAUS.



... UND GANZ  
AM ENDE STAND  
EIN GROSSER  
BUDDHISTISCHER  
HAUSALTAR.

WENN MAN  
DURCH DIE  
VORDERTÜR  
HEREINKAM,  
STAND MAN IN  
EINEM SEHR  
LANGEN,  
SCHUMMRIGEN  
KORRIDOR, DER  
GERADEWEGS  
ZUR RÜCKSEITE  
DES HAUSES  
FÜHRTE.

ALS KIND  
KAM ES MIR  
IMMER VOR,  
ALS WÄRE ER  
ENDLOS.

ZU BEIDEN  
SEITEN GAB  
ES EINE REIHE  
JAPANISCHER  
ZIMMER MIT  
TATAMI-  
MATTEN ...



