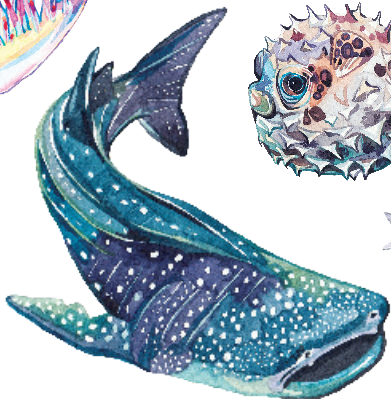
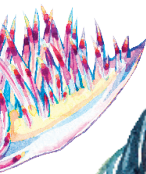




# KLEINE MEERESTIERKUNDE



## Säugetiere

### EISBÄR

*Ursus maritimus*

Ein „bärenstarkes“

Raubtier, das am nördlichen Polarkreis lebt. Der Eisbär jagt Robben, indem er sie hinterrücks überfällt.

Ausgewachsene Männchen können 700 kg wiegen und bis zu 687 km am Stück schwimmen. Die Jungen werden an Land in einer Schneehöhle geboren.



### BLAUWAL

*Balaenoptera musculus*

Er ist mit über 170 t das schwerste bekannte Tier der Erde, allein die Zunge wiegt so viel wie ein Elefant. Der Blauwal ernährt sich von Plankton, das er durch seine Barten filtert. Im 20. Jahrhundert wurde er so sehr gejagt, dass seine Art vom Aussterben bedroht ist.



## NARWAL

*Monodon monoceros*

Ein mittelgroßer, nur in der Arktis lebender Zahnwal, der unter dem Packeis Bodenfische jagt. Der lange Stoßzahn ist ein vergrößerter Eckzahn und dient der sexuellen Selektion sowie der Betäubung seiner Beute mit seitlichen Schwungbewegungen.



## GROSSER TÜMMLER

*Tursiops truncatus*

Der bekannteste aller Delfine, wird auch in Delfinarien gehalten und sogar für das Aufspüren von Seeminen eingesetzt. Er ist hochintelligent. Er jagt in Herden von 15-30 Tieren, mitunter mehr, und nutzt Klicklaute, um Fische durch Echo-Ortung ausfindig zu machen.



## Säugetiere

### BUCKELWAL

*Megaptera novaeangliae*

Er hat lange Flossen und individuelle Markierungen auf der Fluke und ist der meistverbreitete der großen Wale. Buckelwale sind verspielt, springen oft und schlagen mit ihrer Schwanzflosse aufs Wasser. Sie jagen in Verbänden, erzeugen ein Netz aus Blasen und kreisen damit kleinere Fische ein.



### SCHWERTWAL

*Orcinus orca*

Er ist das größte Mitglied der Delfin-Familie. Der Schwertwal ist intelligent, sozial und jagt in Gruppen. Er frisst Fische, Robben und sogar ausgewachsene Wale. Er wird auch als Killerwal bezeichnet, stellt aber trotz dieses Namens keine Gefahr für den Menschen dar.



## WALROSS

*Odobenus rosmarus*

Ein mächtiges Mitglied der Robben-Familie, das an den Küsten der Arktis lebt.

Walrossbullen können 2.000 kg schwer werden, wovon allein ihre dicke Haut 20 % des Gewichts ausmacht. Ihre Stoßzähne haben mehrere Funktionen: Kampf, Selbstverteidigung und Futtersuche.



## DUGONG

*Dugong dugon*

Ist enger mit Elefanten verwandt als mit anderen Meeressäugern. Ernährt sich von Seegras, das in Küstengewässern von Ostafrika bis zum Westpazifik wächst. Auch Seekuh genannt, unterscheidet er sich von anderen Manatis durch seinen delfinartigen Gabelschwanz.



## Säugetiere

### SÜDLICHER SEE-ELEFANT

*Mirounga leonina*

Die größte Robbe der Welt:  
Die Bullen können 4.000 kg  
wiegen und sind fünfmal  
größer als die Weibchen.  
Sie brüten am Südpolar-  
meer und in der Subant-  
arktis. Diese Robben  
ernähren sich von Tinten-  
fischen und Fischen und  
tauchen zwischen 400  
und 1.000 m tief.



### GLATTSCHEINSWAL

*Neophocaena phocaenoides*

Der einzige Tümmler ohne  
Rückenflosse; stattdessen  
hat er eine mit Tuberkel-  
reihen versehene Zone  
auf dem Rücken mit senso-  
rischen Nervenenden.  
Ausgewachsene Tiere  
messen um die 1,55 m.  
Sie leben in seichten  
Küstengewässern in  
Südostasien.