

Simone Overath

Katrin Lambert



# Transformation **CODE**

---

SYMBOLE DER NEUEN ZEIT



**Universelles Gleichgewicht**



## Universelles Gleichgewicht

Dieses Symbol unterstützt deine Stabilität und die Balance in dir und im Universum. Seine Wirkung ist allumfassend. Es kann auf Körperstellen aufgetragen, an Orten oder in Räumen angewandt werden, die in Harmonie kommen sollen.

Wenn du Orte und Räumlichkeiten bereinigen möchtest, kannst du das Zeichen visualisieren. Für die Anwendung am Körper ist es am effektivsten, es aufzumalen. Die höchste Wirkung erzielst du dabei, wenn du es direkt auf den Energiepunkten der Meridiane oder der Chakras aufträgst.

Wasser, das du mit dem Symbol energetisierst, bringt den Stoffwechsel sanft ins Gleichgewicht.





**Essenz der Natur**



## Essenz der Natur

Dein natürliches Sein entstammt dem Schoß von Mutter Erde. Durch dieses Symbol kommst du in engeren Kontakt mit den Energien, Wesen und bewussten Entitäten, die tief mit der Erde verbunden sind. In manchen Mythologien werden sie Naturgeister, Elfen, Kobolde, Gnome, Drachen ... genannt.

Benutze das Zeichen, wann immer es dir deine reine, kindliche innere Stimme zuflüstert.

Es ist nur für die Übertragung auf Wasser geeignet. Gieße mit auf diese Weise informiertem Wasser einmal deine Zimmerpflanzen oder deinen Garten, und staune, was passiert!





**Aufstieg der Menschheit**



## Aufstieg der Menschheit

Dieses hochwirksame, erweckende Symbol verhilft zu einer höheren Perspektive und kann die Verbindung zur Geistigen Welt stärken.

Willst du deine Hellwahrnehmung erweitern, wende das Symbol wie eine Kur täglich an. Dadurch wirst du deine Fähigkeiten im Hellsehen, -fühlen und -hören entwickeln. Die Anwendung sollte nie über mehr als 7–8 Tage gehen.

Dieses Symbol wird am Körper getragen, kann energetisch auf der Stirn visualisiert oder auf einem Gegenstand mitgenommen werden.





**Befreiung und Verankerung  
des Göttlich-Männlichen**



# Befreiung und Verankerung des Göttlich-Männlichen

Dieses Symbol hilft dir in den dunkelsten Stunden deines Seins, wieder zu Kräften zu kommen. Verwende es sorgsam, denn es ist sehr mächtig und dominant. Weise das Zeichen immer an, dass es dir dienlich sein möge und seine Wirkung nur so lange entfaltet, wie es jetzt für deinen Lebensweg richtig und notwendig ist.

Stehst du vor schweren Aufgaben, kann das Symbol dich stark zentrieren und fokussieren. Wie ein Jäger auf der Jagd wirst du den Weg erkennen, den der Pfeil nehmen muss, um die Beute zu erlegen und dein Überleben zu sichern. Es ist ein Notfallsymbol, das dein Vertrauen in deine Wege verankert und deinen Blick für das Wesentliche klärt.

Es wird ausschließlich auf einen Zettel oder Gegenstand aufgemalt am Körper getragen, nicht direkt aufgetragen!





**Harmonisierung nach Verlust**



## Harmonisierung nach Verlust

Wende dieses Symbol nach dem Verlust eines anderen Lebewesens oder eines Gegenstandes an, der dir zu schaffen macht. Es bewirkt eine Dreifachharmonisierung deines irdischen Seins, indem es alle Energien deines Emotionalkörpers, deines Schmerzkörpers und deines physischen Körpers ausgleicht.

Trage das Zeichen auf dein Herzchakra auf, entweder auf die Haut gemalt oder energetisch visualisiert.

Bitte das Symbol um die Harmonisierung deines Verlustes und deiner Trauer.





**Universeller Glaube**



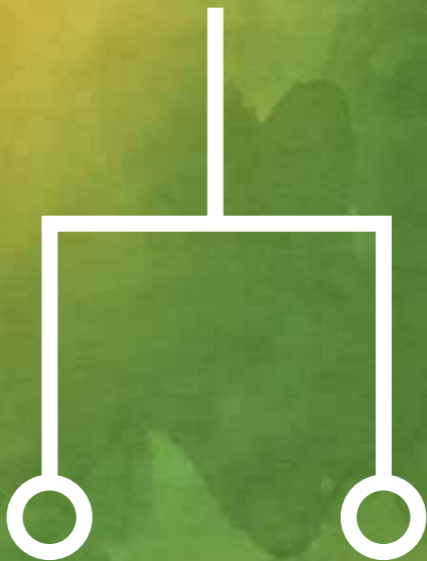
## Universeller Glaube

»Fürchte dich nicht!« Das ist das Wichtigste, was dir dieses Symbol mitgeben möchte. Es stärkt deinen universellen Glauben daran, dass alles, was die Urquelle allen Seins an Erfahrungen bietet, gut und richtig ist. Zufälle existieren nicht. Alle Erscheinungen haben ihre Daseinsberechtigung und ergeben einen Sinn.

Dieses Symbol nimmt dir deine Ängste vor der Zukunft und dem Unvorhersehbaren. Setze es ein, wenn dich Informationen in deinen Grundfesten erschüttern. Du kannst es auch für das kollektive Bewusstsein anwenden.

Trage das Zeichen gemalt oder visualisiert am Körper. Es ist nicht für die Wasserenergetisierung geeignet.





**Knie**



## Knie

Dein Körper ist des Laufens müde. Er hat durch das Gewicht, das er trägt, gelitten.

Dieses ist ein rein körperlich wirkendes Symbol. Es stärkt deine Knie und bringt sie wieder in eine gesunde Balance. Die Kreise stellen die Knie dar und werden auf diese aufgemalt. Die Striche führen die Oberschenkel hinauf, verbinden sich auf dem Unterleib und ragen bis hoch zum Bauchnabel. Bekräftige die Übertragung mit den Worten: »Einnorden, bitte!« Dadurch richtet sich das Symbol korrekt aus und kann optimal wirken.

Eine Kur mithilfe der Wasserenergetisierung ist ebenfalls möglich. Teste bitte, wie lange und wie oft du das Wasser trinken solltest, da dies von Körper zu Körper unterschiedlich ist.





**Lebensweg**



## Lebensweg

Viele Menschen fühlen sich von ihrer wahren Bestimmung abgebracht, sind permanent auf der Suche nach der Sinnhaftigkeit ihres Lebens. Dieses Symbol hilft dann, doch Achtung: Zuerst kann es sein, dass du dem begegnest, was dich daran hindert, auf den Weg deiner Bestimmung zu kommen. Sieh dir deine Blockaden genau an, und integriere sie mithilfe dieses Symbols. Aus deiner irdischen Sicht kann das unangenehm sein, aus der kosmischen Sicht dient es deinem Voranschreiten auf direktem Weg. Hast du den Weg erfolgreich beschritten, wirst du dich wie im Himmel fühlen.

Energetisiere einmalig dein Trinkwasser mit dem Zeichen, wenn du merkst, dass es jetzt das Richtige für dich ist. Bist du unsicher, teste es aus.



Simone Overath

Katrin Lambert



# Transformation **CODE**

---

SYMBOLE DER NEUEN ZEIT

Anleitung zu den 45 Karten

Die Ratschläge in diesem Kartenset sind sorgfältig erwogen und geprüft. Sie ersetzen keine ärztliche, heilpraktische oder therapeutische Behandlung. Alle Angaben in diesem Kartenset erfolgen ohne Gewährleistung oder Garantie seitens der Autorinnen oder des Verlages. Eine Haftung der Autorinnen bzw. des Verlages und seiner Beauftragten für Personen-, Sach- und Vermögensschäden ist daher ausgeschlossen.



Wir verzichten auf das Einschweißen unserer  
Kartensets – **UNSERER UMWELT ZULIEBE!**

**ISBN 978-3-8434-9186-0**

Simone Overath & Katrin Lambert

**Transformation Code**

Symbole der Neuen Zeit

© 2022 Schirner Verlag, Darmstadt

2. Auflage Juni 2022

Box & Anleitung: Simone Fleck, Schirner,  
unter Verwendung von # 1011204931 (© nikille),  
# 1146140957 (© More Images) und # 1159289518 (© yuutsu),  
www.shutterstock.com, sowie Grafiken der Autorinnen  
Karten: Simone Fleck, Schirner (siehe Bildnachweis)  
Lektorat: Bastian Rittinghaus, Schirner  
Printed & bound by: Ren Medien GmbH, Germany

**www.schirner.com**

Alle Rechte vorbehalten

Reproduktion aller Teile nur mit Genehmigung des Verlages

# Inhalt

**Faszination und Bedeutung der Symbole...5**

**Wie dieses Kartenset entstanden ist .....9**

**Möglichkeiten der  
Informationsübertragung ..... 16**

Aufmalen.....17

Visualisieren.....18

Wasserübertragung.....19

Einschwingen.....20

Legende.....21

**Möglichkeiten des Testens .....22**

Radiästhetisches Testen.....23

Pendel.....23

Tensor/Einhandrute.....25

Kinesiologisches Testen.....26

Körpertest.....26

Fingertest.....27

Einhandtest .....28

Armlängentest .....29

Einsatz der Testmethoden.....30

<b>Anwendung der Karten .....</b>	<b>32</b>
Arbeit mit den Chakras .....	34
Legesysteme .....	37
Einzelne Tageskarte .....	37
2-Karten-Orakel .....	38
3-Karten-Orakel .....	39
Zusammenfassung .....	40
<b>Nachwort .....</b>	<b>41</b>
<b>Über die Autorinnen .....</b>	<b>42</b>
Simone Overath .....	42
Katrín Lambert .....	45
<b>Bildnachweis .....</b>	<b>47</b>

# Faszination und Bedeutung der Symbole

Schon vor Tausenden von Jahren nutzten sowohl weit entwickelte Zivilisationen als auch naturverbundene Völker die Kraft der Symbole. Bevor Krieger in den Kampf zogen, wurden spezielle Symbole auf ihren Körper gemalt. Diese sollten ihnen besondere Kraft verleihen, sie schützen und ihre Fähigkeiten verstärken und unterstützen.

In der modernen Welt sind wir immer noch von Symbolen umgeben. Allein unsere Sprache ist mit ihren Buchstaben ein Zeichenvorrat, mit dem wir permanent in Kontakt sind. Im Straßenverkehr zeigen uns Symbole das richtige Verhalten auf. Viele große Firmen bedienen sich der Einprägsamkeit von Symbolen in ihrem Logo. Häufig verbinden wir unterbewusst ein bestimmtes Symbol mit Erinnerungen aus unserer Vergangenheit. Ein rotes Kreuz auf weißem Untergrund lässt viele vermutlich sofort an den Spielzeug-Arztkoffer aus Kindheitstagen denken.

Doch wie können Symbole uns in unserem Leben unterstützen?

In der Quantenphysik wird viel über Frequenzen und Schwingungen gesprochen. Geht man bis zu den kleinsten Teilchen unserer Existenz, besteht alles uns Umgebende und uns Form Gebende aus Information, eben Schwingung oder Frequenz. Manch einer spricht auch von Bewusstsein oder Energie. Letztlich muss jeder die Begrifflichkeit wählen, die zu seinem eigenen Verständnis von Wahrheit und Realität passt. Aufgrund seiner individuellen Erfahrungen, genetischen Voraussetzungen und Lebensumstände erfasst jeder Mensch auf einzigartige Weise seine Welt. Wir sprechen im weiteren Verlauf von »Information«, aus der Symbole bestehen und die sie an ihre Umwelt abgeben, denn für uns sind sie gleichzusetzen mit den Informationen, von denen im Zusammenhang mit der Homöopathie, den Heilsteinen und den ätherischen Ölen die Rede ist.

Im Grunde genommen bestehen Symbole immer aus geometrischen Formen. Es finden sich Wellen, Kreise, Dreiecke, Quadrate, Spiralen, Kreuze

und Striche in vielen Variationen wieder. Diese heilige Geometrie ist überall zu finden, im Kleinen wie im Großen, ob in Lebewesen, in chemischen Verbindungen oder im Universum.

Ist ein System unausgeglichen, blockiert oder sogar beschädigt, kann die Information eines Symbols ihm einen positiven Impuls geben, durch den es wieder in den Fluss kommt. Was dabei ein System ist, kann in vielfältiger Weise interpretiert werden: Ein Haus, der Körper, aber auch Orte und Beziehungen können Systeme darstellen. Mit dem richtigen Symbol bringen wir ihre Schwingung in Harmonie.

Die »Transformation Codes« dienen der Menschheit auf dem Weg in eine Neue Zeit, in der viele alte Paradigmen ausgedient haben. Die Welt befindet sich im Wandel, und genauso verändern sich deine Fähigkeiten und deine Empfangsbereitschaft. Durch eine Frequenzerhöhung der gesamten Erde bist du und ist jetzt auch dein physischer Körper in der Lage, dir diese Schwingungen dienlich zu machen. Deine DNA ist so weit aktiviert, dass mithilfe der Symbole auch

in deinen Zellen die nötigen Prozesse in Gang gesetzt werden können. Aus der irdischen Perspektive erscheinen dir die Symbole vielleicht als einfach und reduziert. Doch in ihrer klaren Ordnung sind alle multidimensionalen Bedeutungsebenen und Frequenzbandbreiten enthalten, die mit dem Verstand nicht zu erfassen sind. Diese Symbole haben ihren Ursprung in der Quelle allen Bewusstseins und gehorchen der heiligen Geometrie. Sie stehen dir kraftvoll zur Seite, um dir zu Erkenntnissen zu verhelfen und dich auf deinem individuellen Weg auf allen Ebenen deiner Existenz zu unterstützen.

## Legende



Visualisierung



Wasserübertragung



Aufmalen



Orte



Warnhinweise



Schutzsymbol

Sind die Zeichen durchgestrichen, sollte dieses Symbol auf keinen Fall für die entsprechende Anwendung genutzt werden.

Auf einigen Karten gibt es zudem einen Hinweis, dass das Symbol im Zusammenspiel mit einem anderen Symbol aus dem Set eingesetzt werden sollte, das klein wiedergegeben ist.

# Möglichkeiten des Testens

Da jeder Mensch und jedes Problem individuell ist, können wir keine allgemeingültigen Anweisungen für den Einsatz der Symbole geben. Bei dem einen sollte eine Information nur kurz übertragen werden, andere brauchen sie über einen längeren Zeitraum. In manchen Situationen wirkt das Aufmalen am stärksten, in anderen ist die Visualisierung effektiver. Bist du noch nicht sicher in deiner Intuition und zweifelst ab und zu an deinen Eingebungen, kann es hilfreich sein, eine Testmethode einzusetzen, die dir verrät, welches Symbol dir gerade wie die beste Unterstützung bietet. Denn unser Körper weiß genau, was er oder eine Situation benötigt. Durch radiästhetische und kinesiologische Verfahren sind wir in der Lage, unsere Körperweisheit zu befragen und so klare Aussagen zu erhalten, z. B. darüber, welches Symbol uns gerade hilft, in welcher Form und wie lange wir es anwenden sollten.

*Dein Körper kennt immer die Wahrheit!*

Es gibt zahlreiche gute Testmethoden. Wichtig ist, dass du eine findest, mit der du dich gut und sicher fühlst. Also übe fleißig, und zwar immer mit der klar formulierten Intention: »Mein Geist ist frei von vorgefassten Meinungen.« Es hilft, die Dinge mit klarer Absicht laut auszusprechen. Trainiere mit einfachen Objekten, z. B. Lebensmitteln, Getränken, Kosmetika, Putzmitteln, bei denen die Zuordnung leicht gelingt. Teste jedoch alles ohne vorgefasste Meinung aus – denn auch wenn Zucker ungesund ist, kann ein Stück Schokolade zuweilen ein Heilmittel sein! Lege Pausen ein, trinke ausreichend, und achte darauf, dass kein Druck oder Stress entsteht.

## Radiästhetisches Testen

### Pendel

Lege beide Hände auf deine Oberschenkel, und sprich laut aus: »Meine beiden Hände liegen fest auf meinen Beinen, ich teste unvoreingenommen und ohne vorgefasste Meinung!«

Nimm nun die Pendelschnur zwischen Daumen und Zeigefinger der rechten Hand. Sprich laut aus: »Gib mir ein Ja!«, und schaue, welche Bewegung das Pendel macht. Dies ist die Drehrichtung für eine positive Antwort. Mache die Gegenprobe mit: »Gib mir ein Nein!«, und merke dir, welche Bewegung für eine negative Antwort steht.

Auch der Namenstest eignet sich zur Übung. Teste die Pendelantworten, indem du sagst: »Ich bin (dein Name).« Die Drehbewegung, mit der dein Pendel reagiert, signalisiert ein Ja. Mache die Gegenprobe, indem du sagst: »Ich bin (ein anderer Name).« Das Pendel sollte jetzt anders ausschlagen.

Hast du ein eindeutiges Ergebnis bekommen, halte das Pendel an und bedanke dich.

## Tensor/Einhandrute

Um eine neutrales und egofreies Testen zu gewährleisten, lege beide Hände auf deine Oberschenkel, und sprich laut aus: »Meine beiden Hände liegen fest auf meinen Beinen, ich teste unvoreingenommen und ohne vorgefasste Meinung!«

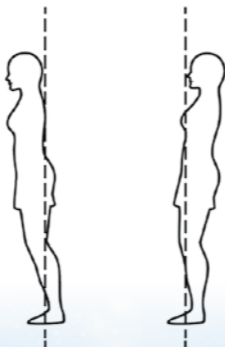
Nimm nun den Tensor in die rechte Hand, und drehe die Handfläche deiner linken Hand zum Empfang nach oben. Sprich laut aus: »Gib mir ein Ja!«, und schaue, welche Bewegung der Tensor macht. Bei manchen Menschen ist eine vertikale Auf-und-ab-Bewegung eine positive Antwort, bei manchen eine horizontale Rechts-und-links-Bewegung. Der Ausschlag, der kommt, ist jetzt für immer dein Ja. Mache die Gegenprobe mit: »Gib mir ein Nein!«, und merke dir, welche Bewegung für eine negative Antwort steht. Es ist nur wichtig, diese eigene »Eichung« zu kennen. Auch mit dem Tensor ist der Namenstest zur Übung hilfreich.

Ist die Antwort eindeutig, lasse den Tensor zur Ruhe kommen und bedanke dich.

# Kinesiologisches Testen

## Körpertest

Stelle dich aufrecht und entspannt hin, mit lockeren Knien und stabilem Becken. Sage: »Ich heiße (dein Name).« Warte ab, und fühle, ob sich dein Körper nach vorn neigt. Das entspricht einem Ja. Sage zur Gegenprobe: »Ich heiße (ein anderer Name).« Nun sollte sich dein Körper nach hinten neigen. Das entspricht einem Nein. Den gleichen Test kannst du mit der Aufforderung »Gib mir ein Ja!« und »Gib mir ein Nein!« machen.



## Fingertest

Forme mit den Daumen und Zeigefingern deiner Hände 2 ineinander verschränkte Ringe. Sage dann: »Ich heiße (dein Name)«, und ziehe die Hände auseinander. Spüre den Widerstand. Mache die Gegenprobe, indem du sagst: »Ich heiße (ein anderer Name).« Jetzt sollten sich die Ringe leicht voneinander lösen lassen. Den gleichen Test kannst du mit der Aufforderung »Gib mir ein Ja!« und »Gib mir ein Nein!« machen.

Bei einer negativen Antwort ist die Körperspannung niedrig, deshalb lassen sich die Finger leicht auseinanderziehen. Es kann zum Üben hilfreich sein, sich eine kleine Münze zwischen den linken Daumen und den linken Zeigefinger zu legen und den Test durchzuführen. Dadurch findest du heraus, wie viel Druck ausreicht, um die Finger zusammenzuhalten.



# Anwendung der Karten

Formuliere vor dem Einsatz der Symbole immer genau deine Intention. Was ist dein Anliegen? Was möchtest du wo bewirken?

Frage, welches Zeichen dich zu diesem Zeitpunkt oder in der jetzigen Situation am besten unterstützt, und teste es mit dem Verfahren aus, mit dem du dich am wohlsten fühlst. Bist du unsicher oder erhältst zwei oder mehr Möglichkeiten, ziehe blind eine Karte und vertraue deiner eigenen Körperweisheit. Das Ergebnis wird das richtige sein!

Bitte sprich vor der Anwendung klar aus, dass das Symbol deinem höchsten Wohl und dem aller Beteiligten dienen möge.

Teste anschließend auch die Anwendungsdauer und die Anwendungsart aus. Weise das Symbol an, nur für die Zeitspanne auf dich zu wirken, die du als Ergebnis erhalten hast. Die Wirkung visualisierter Symbole kannst du ausschließlich durch solch einen Befehl zeitlich begrenzen.

Die Karten selbst kannst du am Körper oder in der Handtasche bei dir tragen. Die Wirkung eines Symbols wird durch Einschwingen, Aufmalen oder Wasserübertragung jedoch verstärkt. Beachte dazu bitte die Hinweise auf den einzelnen Karten.

Teste aus, ob das Symbol, mit dem du arbeiten möchtest, nach der Wirkungsphase entfernt oder neutralisiert werden muss. Es gibt im Kartenset ein allgemeines Neutralisierungssymbol, das du dazu verwenden kannst. Es reicht oft aber auch, wenn du das Symbol entfernst oder abwäschst. Wenn du mehrere Symbole verwenden möchtest, teste bitte unbedingt vorher aus, ob sie gleichzeitig oder besser mit zeitlichem Abstand eingesetzt werden sollten.

Jetzt sind alle Anwendungsfragen geklärt, und es kann losgehen! Bedanke dich.

# AUF DEM WEG IN EIN NEUES ZEITALTER

Zeichen der heiligen Geometrie sind ein hochenergetisches Werkzeug, mit dem wir uns auf der physischen, psychischen und spirituellen Ebene harmonisieren können.



Die Symbole dieses Kartensets entstammen der Quelle allen Seins.

Wir empfinden sofort eine Verbundenheit mit ihnen, und ganz leicht zeichnet sich die Lösung aller unserer Themen ab: Zahnprobleme, Verlust, weibliche Kraft, Bezug zur Natur, Empfindlichkeit für höhere Ebenen – die Symbole der Neuen Zeit bereichern unser Leben und dienen kraftvoll unserem individuellen Weg.



ISBN 978-3-8434-9186-0



9 783843 491860

€ 24,95 (D/A)

unverbindliche Preisempfehlung