

# 8 Störfaktoren

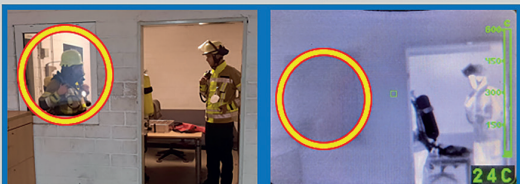
## 1. Reflexion und Absorption

- Oberflächenstruktur
- spiegelnde Flächen
  - Fliesen/Glas
  - glatter Boden
  - glänzende Türen
  - Behälter/Tanks

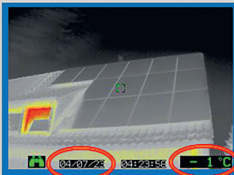
### Reflexion

Bild/Spiegelbild?

⇒ Position ändern!  
⇒ Wandert Bild?  
⇒ Dann Reflexion!



Person hinter Glas (links) im Wärmebild (rechts) nicht erkennbar!



Aufnahme: Sommer  
Temperatur: Negative Anzeige

- ⇒ Reflexion  
Himmel in Photovoltaik-Panel
- ⇒ Fehlinterpretation

- Glas/dicke Folien
- Wasserdampf/Nebel
- Dichter/dicker Rauch
- Wasser(-oberflächen)

### Absorption

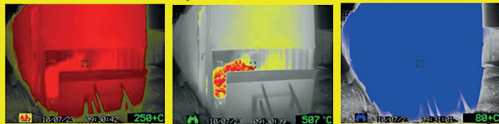
Keine sinnvolle  
Wärmebildanzeige  
möglich!



## 2. Ungeeigneter Kameramodus und zu große Temperaturdifferenzen

### Ungeeigneter Kameramodus

- ↳ Übersättigung des Sensors
- ↳ Nicht optimal bewertbares



Temperaturbereich  
des Modus wurde überschritten

### Zu große Temperaturdifferenzen

- ↳ Hintergrund überlagert den Vordergrund
- Hintergrund **kälter**  
als Objekt



Hintergrund **heißer**  
als Objekt



Personen  
können  
übersehen  
werden!

