

DUDEN



Ab 6 Jahren

LESERÄTSEL FÜR MUTIGE KINDER

Polizei und Feuerwehr



LESERÄTSEL FÜR MUTIGE KINDER

Polizei und Feuerwehr

*Los geht's
zum Einsatz!*



Dudenverlag
Berlin

Hallo und tatütata!

Du bist mutig, magst Rätsel und behältst auch in brenzlichen Situationen einen kühlen Kopf? Dann schnapp dir einen Stift und los geht's zum Einsatz! Rätsele dich durch Buchstaben und Wörter, die Feuerwehrleiter hoch und wieder hinunter. Hilf auch der Polizei beim Entschlüsseln geheimer Botschaften und löse so jeden Fall!



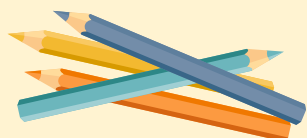
Auf manchen Seiten gibt es eine Zugabe, die besonders Spaß macht.



Und auf den Extramutig-Seiten darfst du zeigen, dass du jede noch so verzwickte Aufgabe lösen kannst.

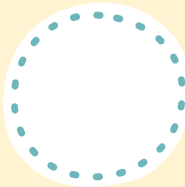
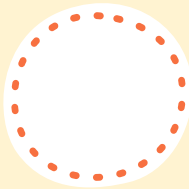
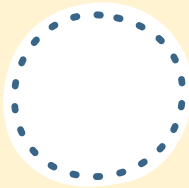
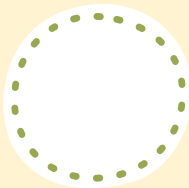


Hast du das Rätsel auf einer Seite geknackt, darfst du zur Belohnung einen Sticker auf das runde Feld kleben.



Für deinen Einsatz benötigst du deinen Kopf und Stifte in verschiedenen Farben. Bist du bereit? Dann kann es losgehen!

Liebe Eltern, in diesem Heft übt Ihr Kind spielerisch das Lesen und erweitert seinen Wortschatz. Los geht es mit einfachen Buchstabenrätseln, es folgen Rätsel mit Wörtern, Sätzen und kurzen Texten. Dabei werden die Aufgaben nach und nach schwieriger. Man kann das Heft von vorne bis hinten durchknobeln oder sich gezielt Rätsel aussuchen. Hilfreich ist es, wenn Sie die Aufgabenstellung mit Ihrem Kind gemeinsam lesen. Wenn es mal nicht weitergeht, helfen die Lösungen ab Seite 64. Viel Spaß!

	Seite	
Buchstaben	4	
Wörter	18	
Sätze	40	
Texte	56	
Lösungen	64	

Wenn du alle Rätsel
in einem Kapitel gelöst und
mit den Lösungen verglichen
hast, darfst du oben einen
Pokal-Sticker einkleben.



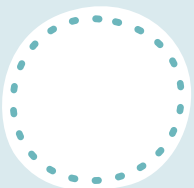
Feuerwehrmann Nino ist im Einsatz.
Kreise alle **N** und **n** ein.



*Mache es wie ich,
schau genau.*



Welches Wort beginnt mit **N**?
Kreuze an.



Die Katze braucht Hilfe. Folge mit Feuerwehrfrau Rita den Buchstaben **K** und **k** und rette die Katze vom Baum.



Pilot Pepe sieht sich aus der Luft alles genau an.
Welche Buchstabenfolge kommt in dem Wort vor?
Kreise sie ein.



Haus

au
uu
aa
ua



hsc
hcs
shc
sch



Tisch



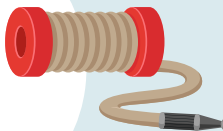
Leiter

ie
ee
ii
ei



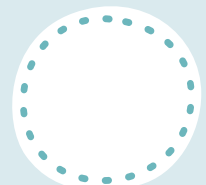
Feuer

ee
eu
uu
ue



Schlauch

hc
cc
ch
hh



Welchen Laut hörst du am Wortende?
Male den richtigen Buchstaben aus.



m

f

l

h

s

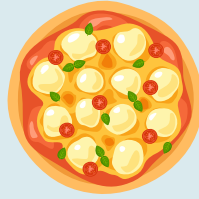
e

a

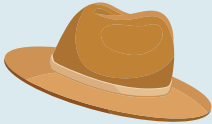
v

r

d



Mein Tipp:
Sprich jedes Wort
deutlich aus.



j

k

b

t

e

v

i

a

n

o



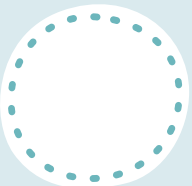
c

w

i

s

f



FÜR EXTRAMUTIGE

Geheimagent Arne hat falsche Buchstaben versteckt.
Schreibe sie auf. Lies in jeder Zeile das Lösungswort.



P p

PPBpapPlpPplPp

D d

DDODddbdbdsDtdD

A a

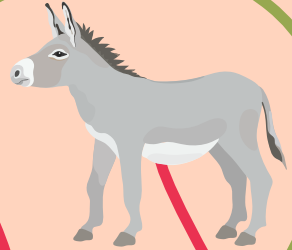
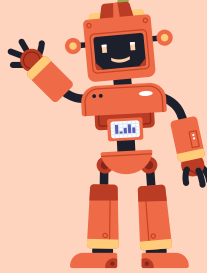
AKAaiaAAanadA

H h

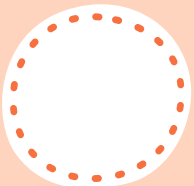
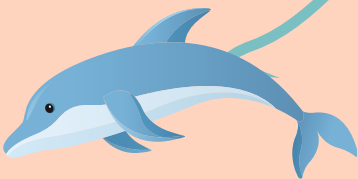
HHFHhhehhsHthH



Wen rettet Feuerwehrmann Fritz?
Trage jeden Anfangsbuchstaben in das
richtige Kästchen ein, dann weißt du es.



Five empty white boxes for writing the first letters of the words.





Ein Dieb hat die Sachen von Polizist Bo versteckt.
Findest du die fünf Gegenstände? Kreise sie ein.

b	L	K	a	m	e	r	a	b
au	P	i	n	s	e	l	J	B
w	h	r	n	f	D	u	M	ie
q	ei	P	L	u	p	e	z	o
A	G	au	H	v	g	p	e	l
i	Z	ei	t	u	n	g	W	y
s	L	ö	P	m	e	a	F	e
d	ie	k	S	t	i	f	t	a
Y	R	a	l	s	a	S	ü	x



Zeitung



Lupe



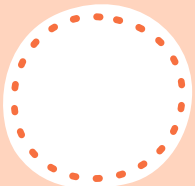
Stift



Pinzel



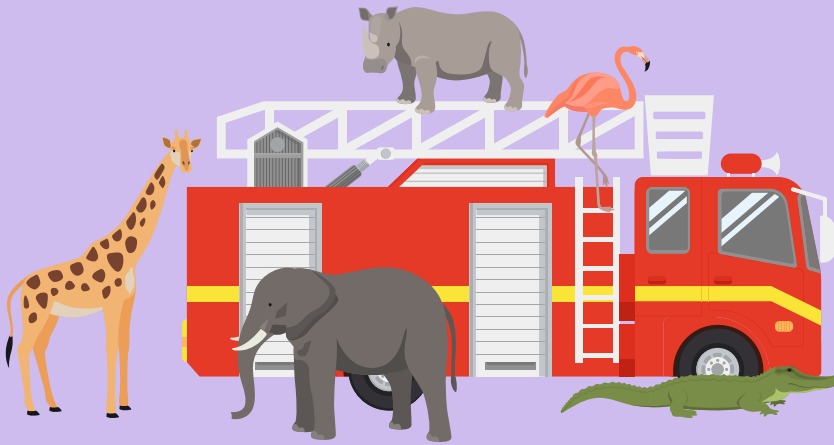
Kamera



FÜR EXTRAMUTIGE

Im Zoo ist Feuer ausgebrochen.

Welche Tiere muss die Feuerwehr retten? Trage die Buchstaben richtig ein und vervollständige die Wörter.



E						t	
K							l
G						e	
F							o
N						n	

lefan

ashor

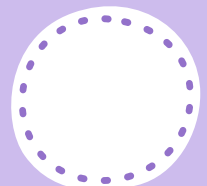
laming

iraff

rokodi

Zugabe

Verbinde jedes Wort mit dem richtigen Bild.



Wörter

Auf jedem Band gibt es nur ein Wort wirklich.
Kreise es ein.



Brund

Brind

Bront

Brand

Feiter

Leiter

Leuter

Keiter

Sarune

Serinu

Sirene

Seruna

Alorm

Ilarm

Ilurm

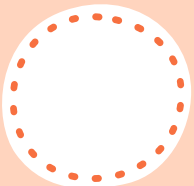
Alarm

Haska

Taske

Maske

Makse



Was bekämpft die Feuerwehr?
Kreise das richtige Wort ein.



FÜR EXTRAMUTIGE

Lies die Wörter. Trage jedes Wort in die Kästchen ein. Die Bilder helfen dir.

Lehrerin

Bäcker

Detektiv

Gärtner

Ärztin

Polizist

Köchin



1



2



3



4



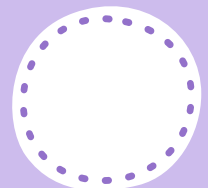
5



6























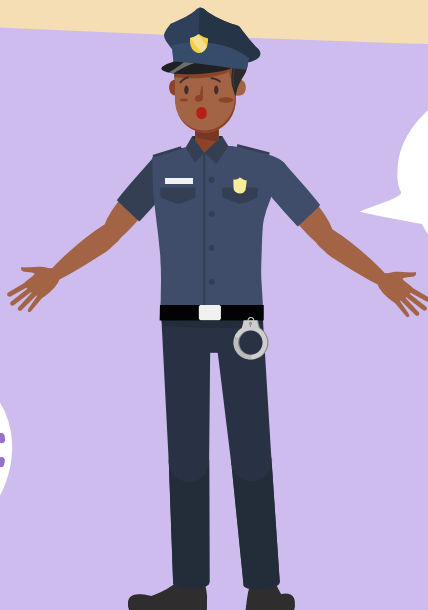
7



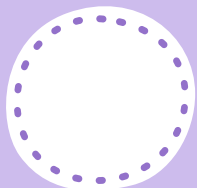
FÜR EXTRAMUTIGE

Hilf Polizist Emre. Welche Botschaft steht hier?
Schreibe zu jedem Bild den Anfangsbuchstaben auf.

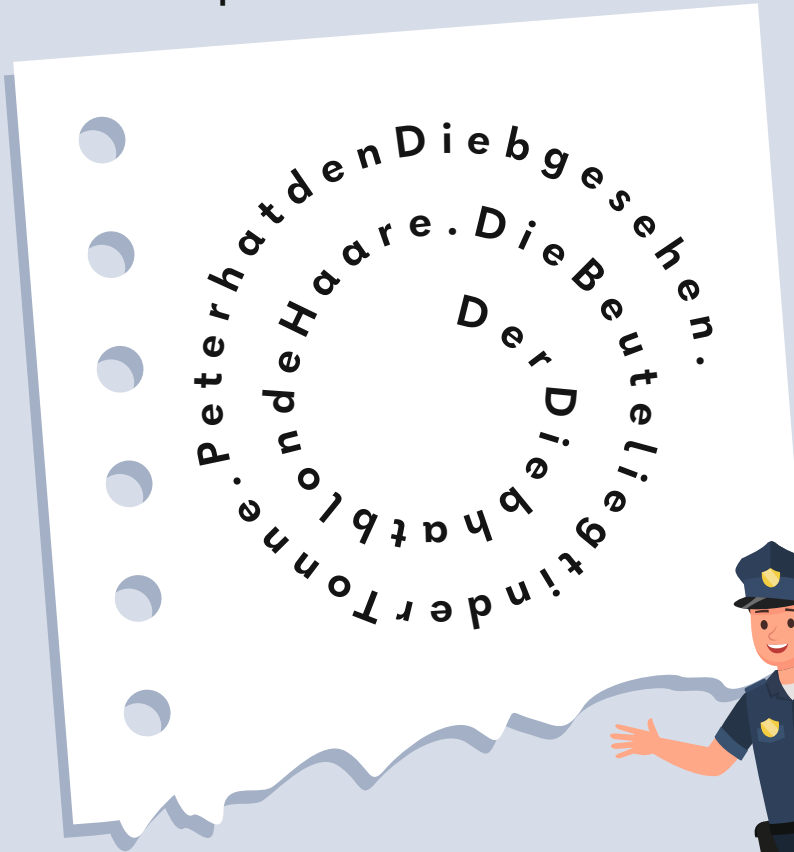
						
<input type="text"/>	<input type="text"/>	<input type="text"/>	<input type="text"/>	<input type="text"/>	<input type="text"/>	<input type="text"/>
						
<input type="text"/>	<input type="text"/>	<input type="text"/>	<input type="text"/>	<input type="text"/>	<input type="text"/>	<input type="text"/>
						<input type="text"/>
<input type="text"/>	<input type="text"/>	<input type="text"/>	<input type="text"/>	<input type="text"/>	<input type="text"/>	<input type="text"/>



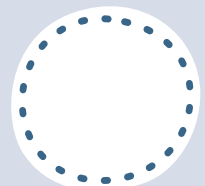
Mein Tipp:
Gleiche Bilder
bedeuten gleiche
Buchstaben.



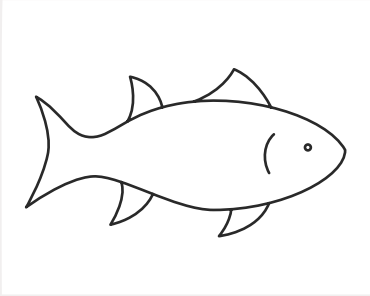
Polizist Knut hat eine geheime Nachricht bekommen.
Setze hinter jedes Wort einen Strich. Lies die Sätze von
innen nach außen.



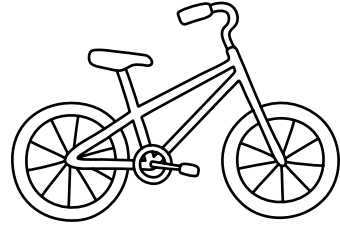
Wo liegt die Beute?
Kreuze an.



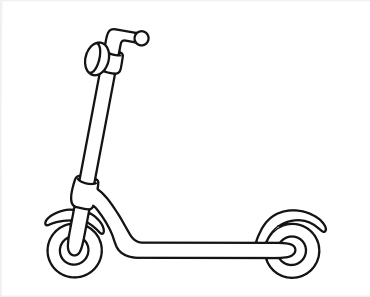
Was findet Taucherin Jana beim Aufräumen im Wasser? Male die Bilder in den richtigen Farben aus.



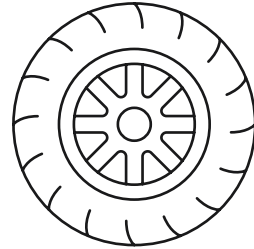
Der Fisch ist rot.



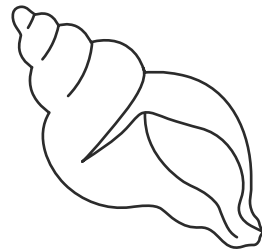
Das Fahrrad ist gelb.



Der Roller ist blau.



Der Reifen ist schwarz.



Die Muschel ist braun.



Sieh dir das Bild genau an.

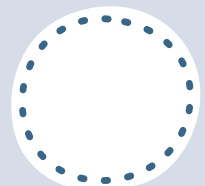
Welcher Satz stimmt? Kreuze ihn an.



- ☐ Es regnet.
- ☐ Da steht ein Baum.
- ☐ Das Haus brennt.

Zugabe

Eine Schlange hat sich im Bild versteckt. Kreuze sie ein.



FÜR EXTRAMUTIGE

Polizistin Lilli rettet den Hund.
Lies die Sätze und folge ihrem Weg.

Lilli geht zur roten Bank.

Sie findet Geld.

Lilli findet einen blauen Schuh.

Sie läuft an einem Baum vorbei.

Lilli wirft etwas in die Mülltonne.



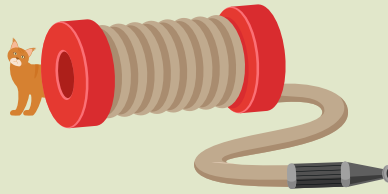
Lies den Text. Was macht
Feuerwehrmann Elias nicht?
Male das passende Wort an.



Elias klettert auf eine Leiter.
Er rollt einen Schlauch aus.
Er löscht das Feuer.
Elias singt kein Lied.

klettern

löschen

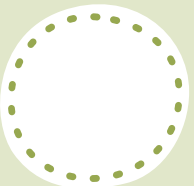


rollen

singen

Zugabe

Auf der Seite hat sich eine Katze
versteckt. Kreise sie ein.



FÜR EXTRAMUTIGE

Lies den Text. Was ist passiert?

Nummeriere die Sätze in der richtigen Reihenfolge.

☐

Die Feuerwehr kommt.

☐

Der Brand ist gelöscht.

☐

Andi spritzt Wasser.

☐

Das Haus brennt.

☐

Andi rollt den Schlauch aus.



Welche Überschrift passt zu der Geschichte? Kreuze sie an.

☐

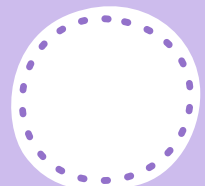
Andi geht schwimmen

☐







Andi löscht das Feuer

☐

Andi rettet die Katze



Kommissar Bill hat eine geheimnisvolle Karte bekommen. Trage die fehlenden Buchstaben ein. Lies den Text.

Hallo Bill,
Kalle ist ein
kluger  opf.
Er hat seine Be  te
verste  kt.
Ich  elfe dir
und sag  dir, wo.
Viele Grüße
Dei  e Antonia



Kommissar
Bill Schlau
Polizeirevier 7
12345 Rätselhausen

Zugabe

Wo ist die Beute versteckt?
Schreibe die fehlenden Buchstaben
der Reihe nach auf. Lies das Wort.

Lösungswort:

--	--	--	--	--	--

