

CLOSE YOUR
EYES. GO TO
SLEEP.



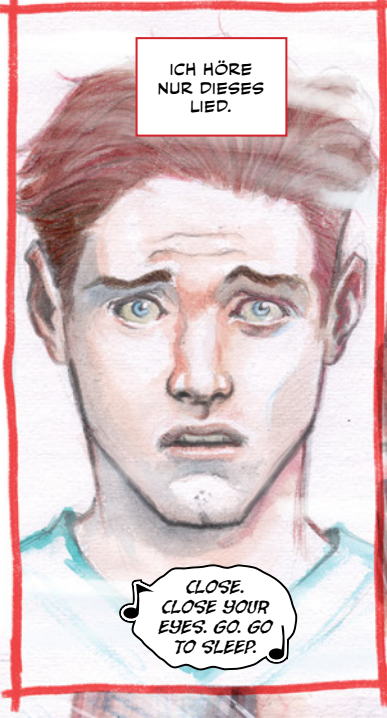
THE MAN
WITH THE KNIFE
CUTS DOWN THE
SHEEP.



HE
SLAUGHTERS
THE LAMB, HE
SLAUGHTERS
THE EWE.



CLOSE.
CLOSE YOUR
EYES. HE'LL CUT
YOU DOWN,
TOO.



ICH HÖRE
NUR DIESES
LIED.

CLOSE.
CLOSE YOUR
EYES. GO. GO
TO SLEEP.



ICH WEISS
NICHT, WO ES
HERKOMMT.



THE MAN
WITH THE KNIFE
CUTS DOWN THE
SHEEP.

ES IST SO LAUT,
DASS ICH AN NICHTS
ANDERES MEHR
DENKEN KANN.

HE
SLAUGHTERS
THE LAMB, HE
SLAUGHTERS
THE EWE.



SO LAUT, DASS
ICH ALLES
VERGESSE.



CLOSE.
CLOSE YOUR
EYES. HE'LL CUT
YOU DOWN,
TOO.



DANN SEHE
ICH DEN WEG,
DEM LIED ZU
ENTFLIEHEN.



CLOSE.
CLOSE YOUR
EYES.



ALSO
LOS.



GO.
GO TO
SLEEP.



DIE KNOCHEN
TUN WEH, DIE
HAUT BRENNT,
ABER ICH
KLETTERE.



THE MAN
WITH THE KNIFE
CUTS DOWN THE
SHEEP.



IMMER
WEITER.



HE
SLAUGHTERS
THE LAMB.



HE
SLAUGHTERS
THE EWE.



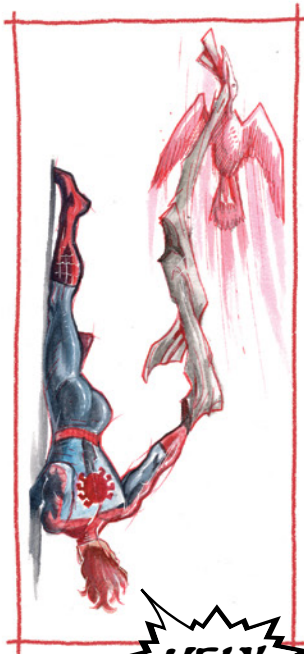
IMMER
WEITER?



RIPP!!



CLOSE.
CLOSE YOUR
EYES.



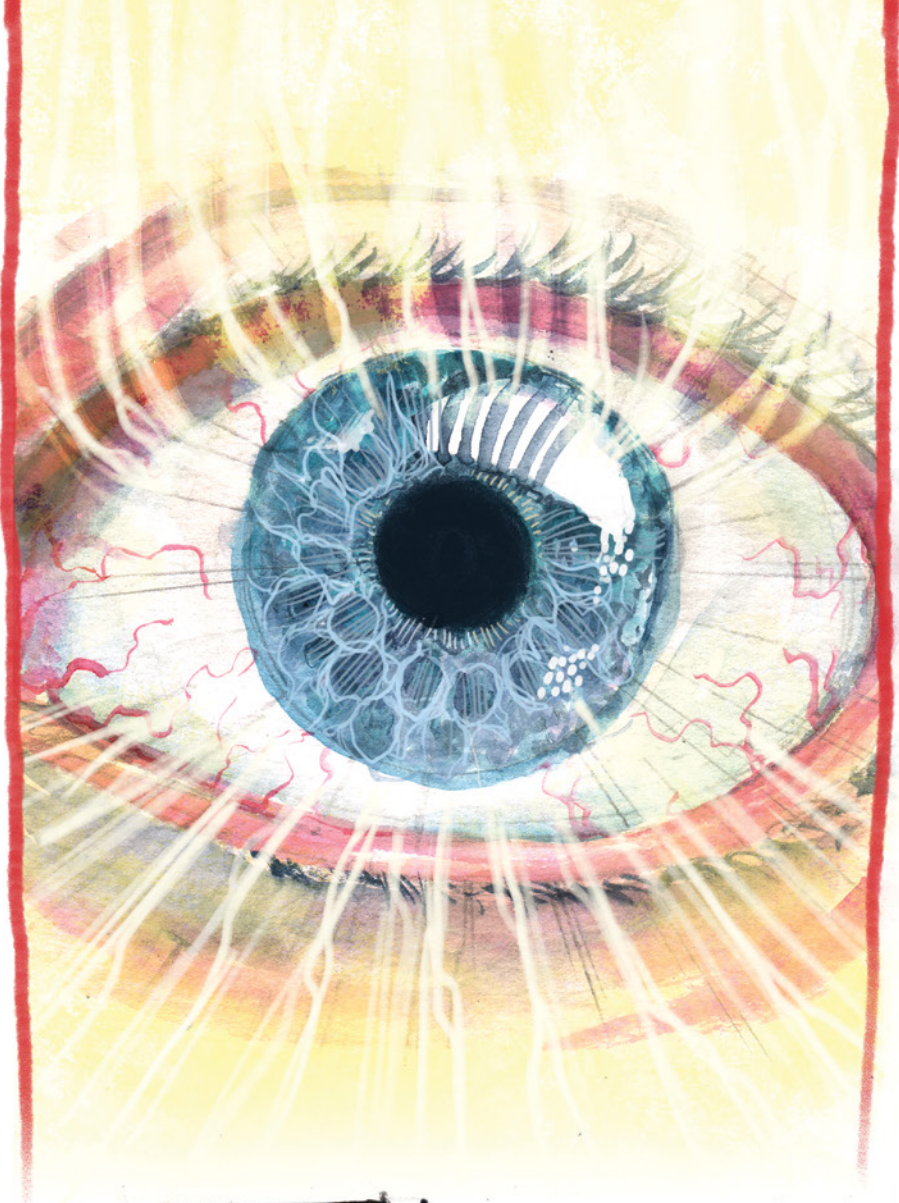
HEY!

UND WÄHREND
ICH KLETTERE,
KÄMPFE ICH UM
DIE ERINNERUNG,
WER ICH BIN.



HE'LL CUT
YOU DOWN,
TOO.



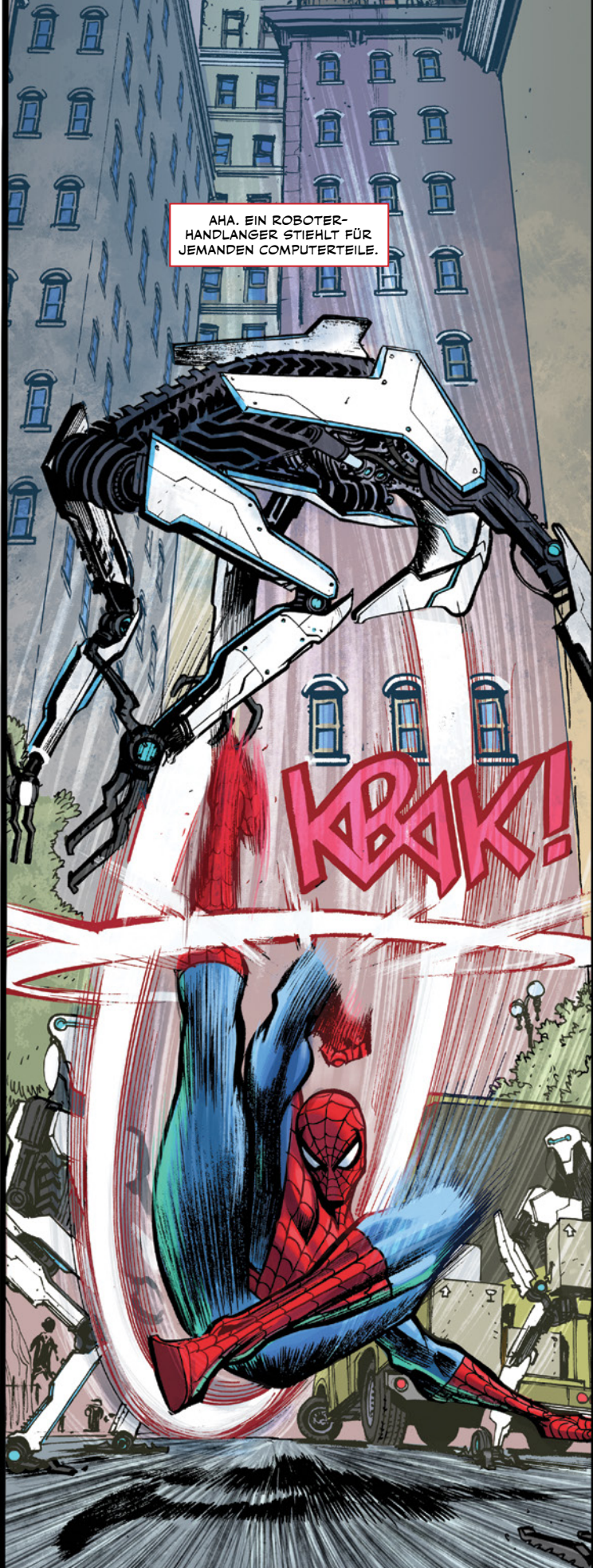


UND WENN MIR NICHT
VERRÜCKTE TRÄUME DEN
SCHLAF RAUBEN,
BIN ICH

SPIDER-MAN



AHA. EIN ROBOTER-
HANDLANGER STIEHLT FÜR
JEMANDEN COMPUTERTEILE.



KEINE AHNUNG, WER
DAHINTERSTECKT, ABER
DAS IST TYPISCHER
ALLTAGSKRAM FÜR SPIDEY.



SO WAS
ERLEDIGE ICH
IM SCHLAF.

ABER GENAU DAS IST ES ...
ICH HAB **NICHT** GESCHLAFEN,
BIN MÜDE UND ECHT
DANEBEN.

MEHR ALS
SONST, MEIN
ICH.



ARRRRRGHHH!

ICH HAB SCHON OFT
GEKÄMPFT, WENN ICH
MÜDE WAR ... UND
WUNDER VOLLBRACHT
MIT LEEREM AKKU.

ABER DIES
IST ANDERS.

ICH KANN NICHT
DENKEN, MICH NICHT
KONZENTRIEREN, DENN
WENN ICH'S VERSUCH,
HÖR ICH DAS LIED.




ICH KANN MIR
DIE WORTE NICHT
MERKEN, ABER
DAS LIED HÄMMERT
VON INNEN AN
MEINEN SCHÄDEL,
DASS ER FAST
BRICHT.





KOSTET DAS LETZTE
QUÄNTCHEN KRAFT, ABER
ICH DRÄNGE DEN LÄRM
IM HIRN ZURÜCK.



GEGEN EINEN ECHTEN
SUPERSCHURKEN WÄRE
ICH WAHRSCHEINLICH
LÄNGST TOT.



ABER TROTZ
DER EXTREMEN
ABLENKUNG ...

ZUM GLÜCK
SIND DIE NUR
AMATEURE ...



... KRIEG
ICH'S DANN
HIN.



UND
JETZT RAUS
MIT DER SPRACHE!



DER HEIMWEG TUT
GUT. KÜHLE LUFT,
HELLER MOND.



ABER EINEN BLOCK
VON MEINER WOHNUNG
ENTFERNT, PASSIERT'S ...



HILFE!
RUFT DEN
NOTARZT!

KANN ICH
IRGENDWAS
TUN?