



der Löwe

der Adler



das Krokodil

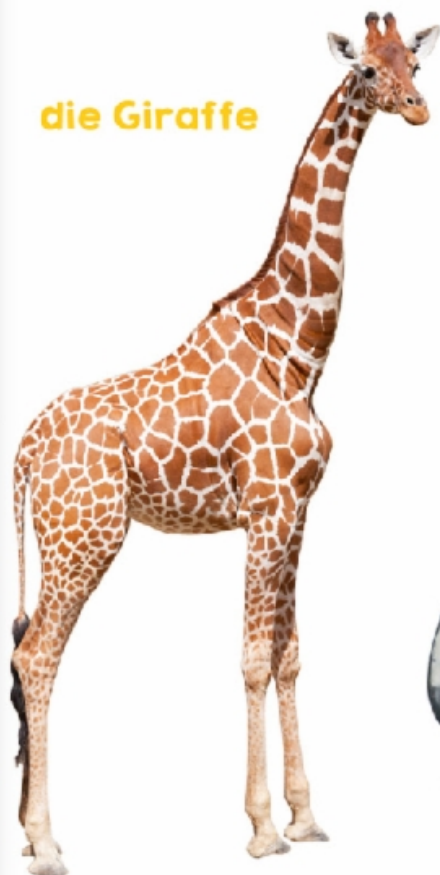
der Eisbär



Was hörst du hier? WILDE TIERE



die Giraffe



das Chamäleon



der Wüstenfuchs



MIT
45
SOUNDS

der Pinguin



das Nashorn



Der Regenwald ist ein immergrüner Wald. Die Luft ist feucht und warm. Kennst du die Tiere, die hier leben?



Der **Rotaugenlaubfrosch** wohnt ganz oben in den Bäumen des Regenwalds. Hier versteckt er sich tagsüber zwischen großen Blättern und schläft. Erst nachts wird er aktiv.



Platsch! Eilig läuft der **Tiger** durch das Flussbett. Hier im Wasser findet er Abkühlung vor den warmen Temperaturen.



Kuckuck! Wer schaut denn da zwischen den Ästen hervor? Der **Pandabär** klettert gerne. Dabei ist er trotz seiner Größe sehr geschickt.

Im Regenwald



das Chamäleon



der Tiger



das Krokodil



der
Rotaugenlaubfrosch



der Panda



der Leopard

zuerst
hier
drücken

Staubig und trocken ist es in der Wüste, denn es regnet nur selten. Wenige Pflanzen können hier überleben. Und trotzdem haben hier einige Tiere ihr Zuhause.



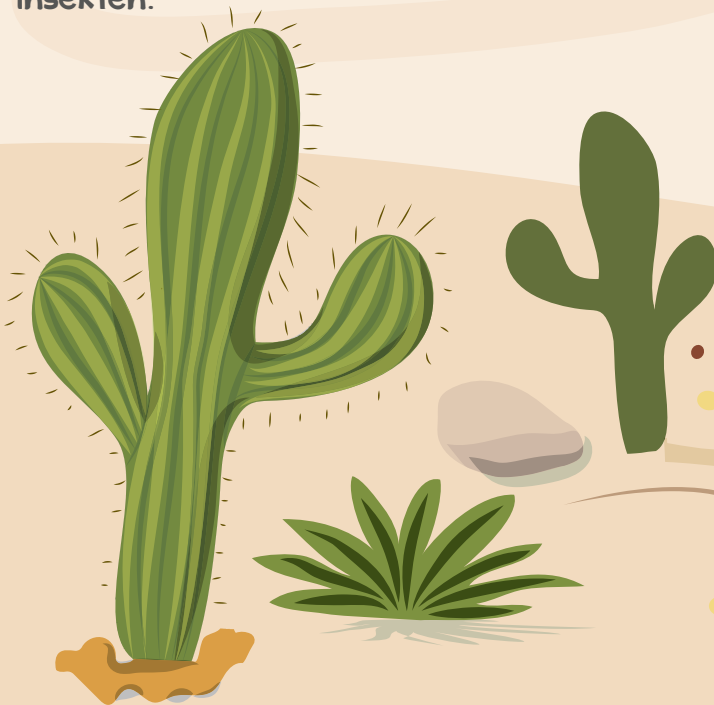
Erdmännchen leben in großen Gruppen zusammen. Gemeinsam sonnen sie sich gerne in der Nähe ihrer Höhlen oder gehen auf Nahrungssuche. Dazu scharren sie den Wüstenboden um, auf der Suche nach Spinnen und anderen Insekten.



Achtung! Die **Klapperschlange** ist in Angriffsstellung gegangen und zischt bedrohlich. Außerdem rasselt sie mit ihrem Schwanz, den sie dafür schnell hin- und herbewegt.



Der **Wüstenfuchs** wird auch Fennek genannt. Ihn erkennst du an seinen großen spitzen Ohren. An besonders heißen Tagen verkriecht er sich in seine Höhle und schläft.



In der Wüste



der Wüstenfuchs



das Kamel



die Antilope



die Klapperschlange



das Erdmännchen



der Gecko



das Gürteltier



Die Savanne besteht aus vielen weiten Grasflächen mit Bäumen und Wasserlöchern. Viele bekannte Tiere kannst du hier entdecken!



Nilpferde lieben Wasser! Sie verbringen viel Zeit in Flüssen und Wasserlöchern, dabei sind sie gar keine guten Schwimmer. Sie laufen lieber durch das Wasser oder tauchen gleich ganz unter.



Der **Elefant** ist das größte, an Land lebende Tier. Mit seinem langen Rüssel ist er sehr geschickt. Er kann damit nicht nur Wasser spritzen, sondern auch Äste und Blätter von den Bäumen reißen. Die frisst er nämlich gern.



Wusstest du, dass **Giraffen** bis zu 6 Meter groß werden können? Das ist ziemlich hoch. Mit ihrem langen Hals reichen sie so bis an die obersten Baumwipfel heran.

In der Savanne



das Nashorn



der Löwe



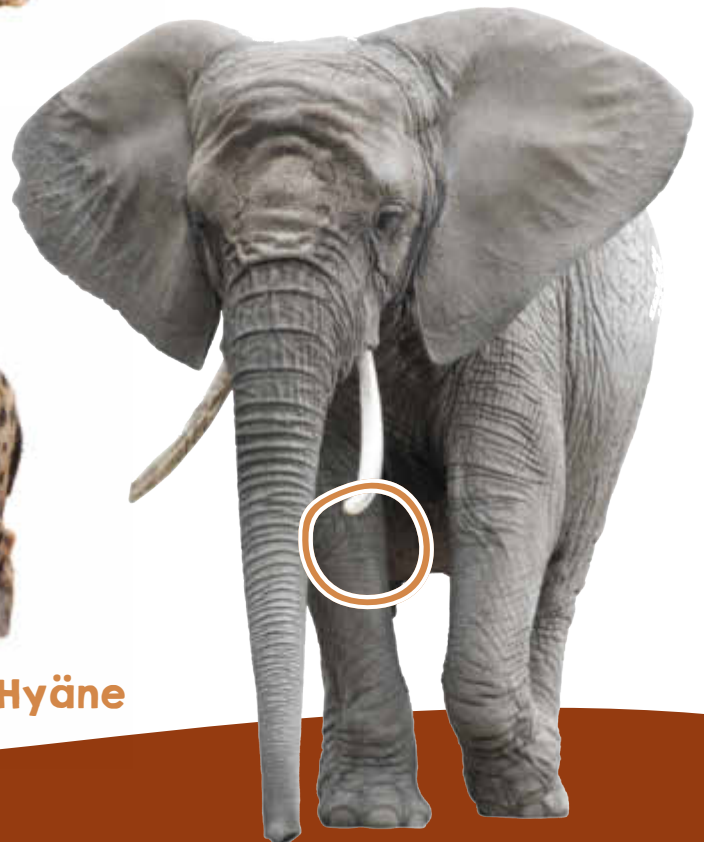
das Nilpferd



die Giraffe



die Hyäne



der Elefant

zuerst
hier
drücken

In den Polarregionen kann es unglaublich kalt werden. Die Tiere, die hier leben, mögen diese Kälte aber sehr. Sie lieben Schnee und Eis!



Der **Eisbär** prüft, ob das Wasser schon zugefroren ist. Er würde nämlich gerne im Eiswasser baden und tauchen gehen. Die Kälte macht ihm dabei gar nichts aus.



Schau mal, was für ein weißes und weiches Fell der **Polarwolf** hat. Es hält ihn kuschelig warm, wenn er auf der Jagd durch die eisig kalte Landschaft ist.



Fröhlich trabt die **Elchkuh** durch den glitzernden Schnee. Du erkennst sie am fehlenden Geweih, denn nur der männliche Elch hat eins.