

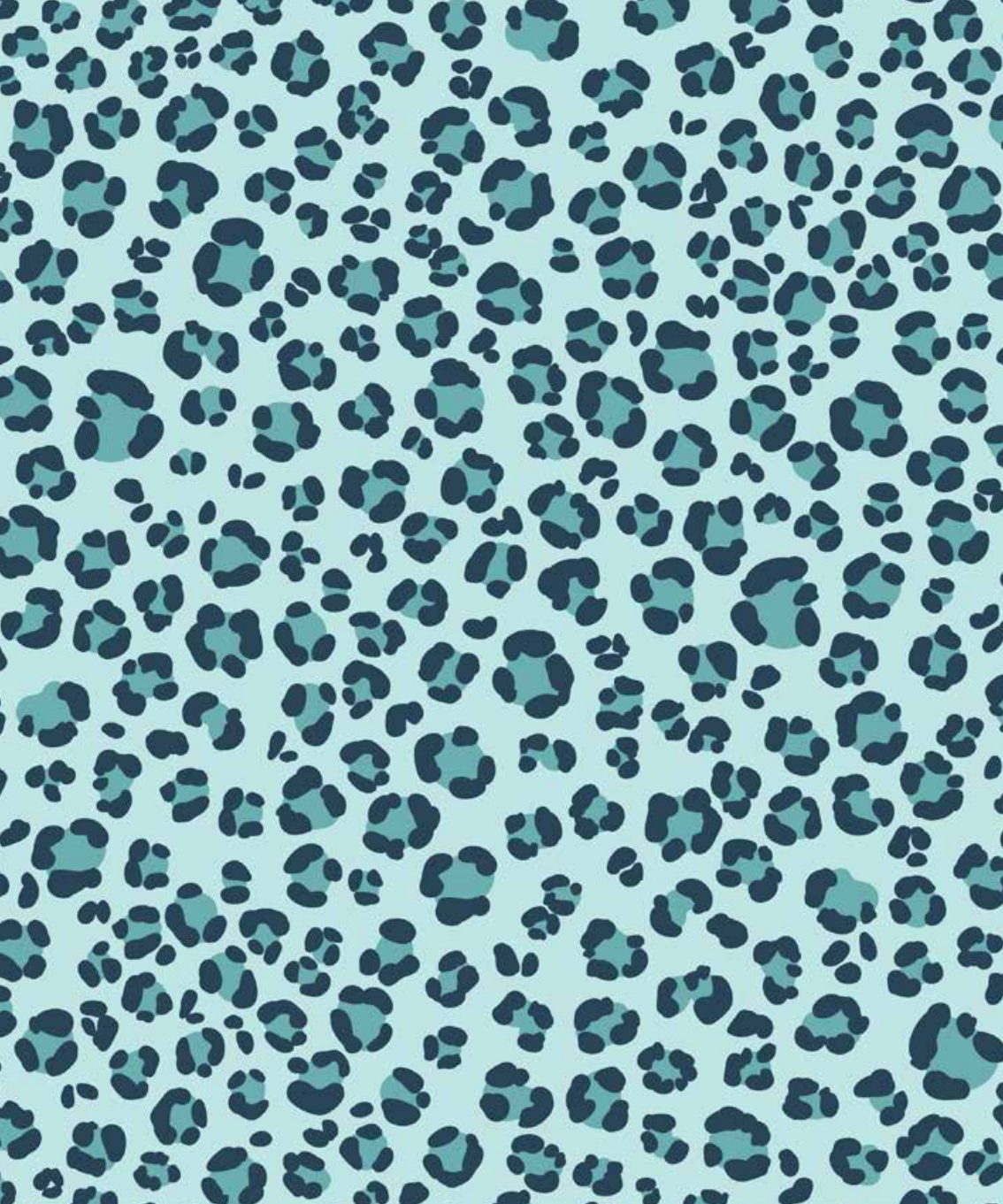
 **ars** kreativ

KRITZ KRATZ- Spaß

TIERE



ars  edition



Wer ist hier entlanggeschlichen?



Male unterschiedliche Tierspuren.

Lustiges Tier-ABC.

Welches Tier passt zu deinem Anfangsbuchstaben?

Male deine Initialen in Tierform.



Das Eichhörnchen hat Nüsse für den Winter gesammelt.
Malst du ihm welche?



