



DAS WILDE

TIER QUIZ

ars≡dition



1.

Was für ein Tier ist der Große Tümmler?

- a) Schmetterling
- b) Großkatze
- c) Vogel
- d) Delfin

2.

Welches Reptil zählt zu den Riesenschlangen?

- a) Kreuzotter
- b) Netzpython
- c) Ringelnatter
- d) Königskobra



1d



Der Große Tümmler gehört zur Familie der Delfine. Es gibt etwa 40 verschiedene Delfinarten, aber der Große Tümmler ist der typischste Delfin von allen. Delfine gehören zur Ordnung der Wale und sind Säugetiere. Übrigens: Delfine schlafen nur mit einer Gehirnhälfte und haben beim Schlafen stets ein Auge geöffnet.

2b

Der Netzpython ist eine ungiftige, aber dennoch gefährliche Schlange. Er tötet seine Beute, indem er diese fest umschlingt. Deshalb zählt man ihn nicht nur zu den Riesenschlangen, sondern auch zu den Würgeschlangen. Der Netzpython wird normalerweise zwischen vier und sechs Meter lang.





1.

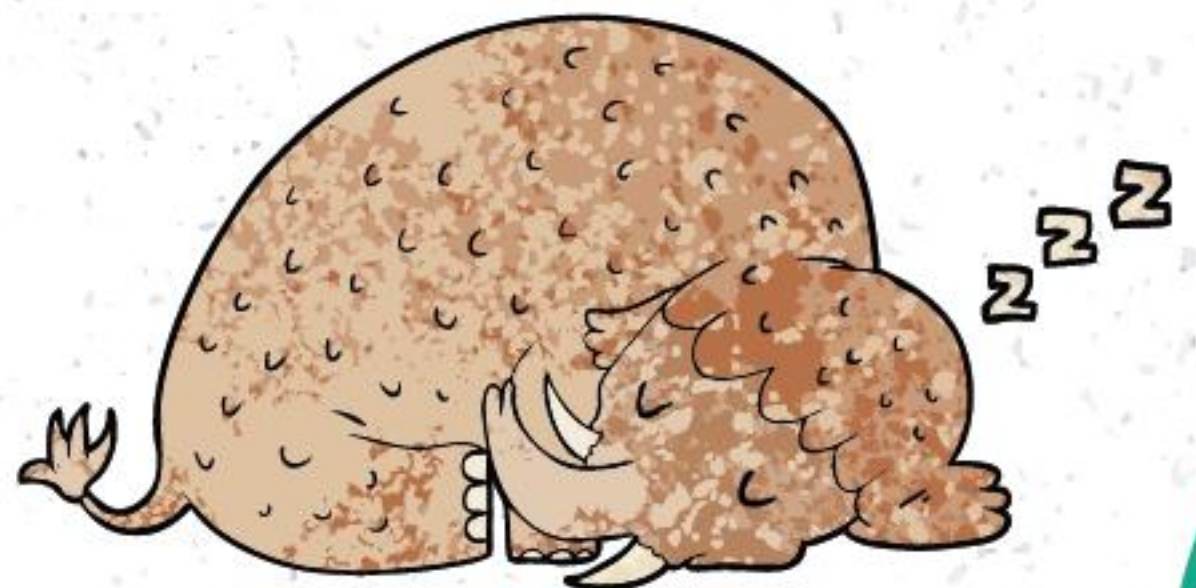
Welches Tier hat eine schwarze Haut?

- a) Eisbär
- b) Rotfuchs
- c) Grünfink
- d) Eidechse

2.

Welches dieser Tiere hält einen Winterschlaf?

- a) Walross
- b) Weißstorch
- c) Murmeltier
- d) Nashorn



1a

Der Eisbär hat ein weißes Fell, aber schwarze Haut. Da er in der Region um den Nordpol herum lebt, kommt ihm die schwarze Haut zugute.



Sie nimmt die Wärme der Sonnenstrahlen viel besser auf als helle Haut. Die Haut ist aber erst bei den ausgewachsenen Eisbären schwarz, bei den Eisbärjungen ist sie noch rosa.

2c

Das Murmeltier ist ein großes Nagetier, das einen Winterschlaf hält, der zwischen sechs und neun Monate dauern kann. Daher stammt die Redewendung »schlafen wie ein Murmeltier«. In den warmen Monaten fressen sich die Murmeltiere das Fett an, von dem sie dann während des Winterschlafs zehren.





1.

Von welchen anderen Insekten werden Blattläuse »gemolken«?

- a) von Ameisen
- b) von Bienen
- c) von Marienkäfern
- d) von Fliegen

2.

In welcher Formation fliegen Wildgänse?

- a) N-Formation
- b) Z-Formation
- c) P-Formation
- d) V-Formation



1a

Ameisen sind ganz wild auf die süßen Ausscheidungen der Blattläuse. Deshalb werden die Blattläuse von Ameisen »gemolken«. Im Gegenzug werden die Pflanzenschädlinge vor ihren Fressfeinden geschützt. Zu den größten Fressfeinden der Blattläuse zählt der Marienkäfer.



2d

Wildgänse und andere große Zugvögel fliegen in einer V-Formation. Diese Formation heißt so, weil sie wie der Buchstabe V aussieht. Die V-Formation sorgt für einen geringeren Luftwiderstand beim Fliegen. Dadurch sparen die Vögel Energie und können weite Strecken zurücklegen. Die Vögel wechseln untereinander ab, sodass immer ein anderer an der Spitze fliegt.



1.

Welcher ist der größte Vogel der Welt?

- a) Afrikanischer Strauß
- b) Zaunkönig
- c) Riesen-Fischuhu
- d) Steinadler

2.

Welche Säugetiere legen Eier?

- a) Waldelefanten
- b) Kloakentiere
- c) Berglöwen
- d) Seehunde



1a

Der Afrikanische Strauß ist ein Laufvogel, der 2,50 Meter hoch und über 100 Kilogramm schwer werden kann. Der Strauß kann zwar nicht fliegen, aber dafür sehr schnell laufen: mit einer Geschwindigkeit von bis zu 70 km/h. Ein Straußenei wiegt bis zu zwei Kilogramm.



2b

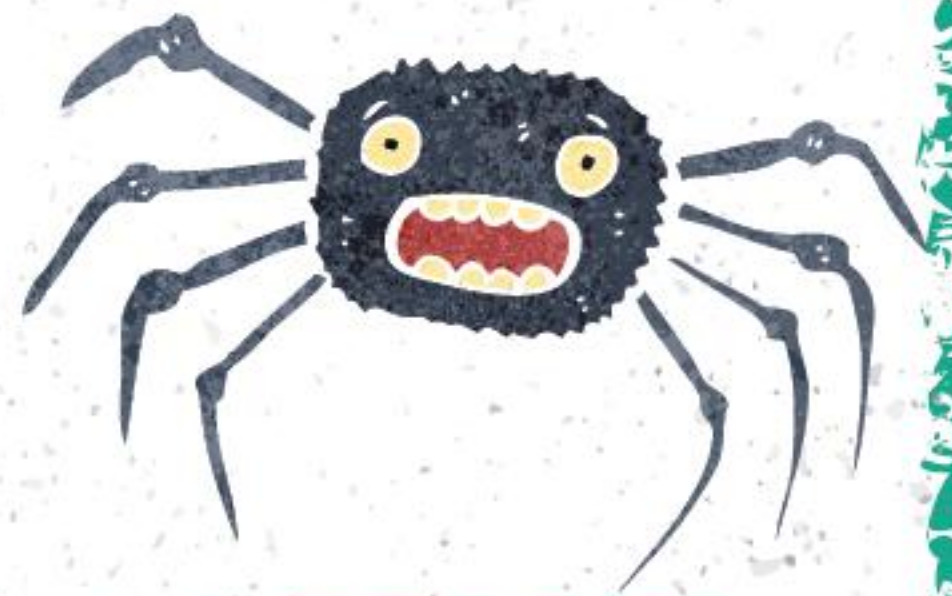
Die Kloakentiere sind die einzigen Säugetiere auf der Welt, die Eier legen. Normalerweise bringen Säugetiere ihre Jungen lebend zur Welt. Die Kloakentiere leben in Australien und Neuguinea. Sie heißen so, weil bei ihnen Darm, Harnleiter und Geschlechtsorgan in einer einzigen Öffnung, der Kloake, münden.



1.

Welche Spinne ist sehr giftig?

- a) Strohwitwe
- b) Schwarze Witwe
- c) Lustige Witwe
- d) Witwe Bolte



2.

Was kann man mithilfe der Oktettmethode fangen?

- a) Bären
- b) Vögel
- c) Fische
- d) Regenwürmer



1b

Die Echten Witwen sind eine Spinnengattung mit über 30 Spinnenarten. Besonders giftig ist die Schwarze Witwe. Aber keine Bange: Nur sehr wenige Menschen sterben am Biss einer Schwarzen Witwe. Die Schwarze Witwe hat einen schwarzen Körper, der meistens rot, manchmal aber auch in anderen Farben gefleckt ist.

2d

Mit der Oktettmethode werden Regenwürmer gefangen. Dazu werden acht Elektroden in einem Kreis in den Boden gestoßen. Dann wird Strom in den Boden geleitet und die Regenwürmer kriechen aus der Erde. Dann werden sie eingesammelt. Aber warum werden die Regenwürmer überhaupt gefangen? Nur um sie zu zählen.

