

## Insektenkartei (3)

### Der Marienkäfer

**Größe & Nahrung:** Er wird ungefähr 10 mm lang und ernährt sich von Blattläusen.

**Fressfeinde:** Seine größten Fressfeinde sind Vögel, Spinnen und Spitzmäuse.

**Lebensraum:** Er lebt in Wäldern und Gärten.

**Besonderheit:** Besonders ist, dass er dicke Deckflügel mit Punkten darauf hat. Darunter sind feine Hinterflügel gefaltet. Die Punkte zeigen nicht das Alter, sondern zu welcher Art er gehört. In warmen Regionen auf der Erde gibt es noch mehr Marienkäferarten. In Deutschland überwintern sie in Gruppen an Fenstern oder in hohlen Zweigen. Blattläuse sind Schädlinge für Pflanzen. Der Marienkäfer frisst Blattläuse. Das ist gut für die Pflanzen. Man sagt daher, dass der Marienkäfer Glück bringt.



Marienkäfer © Alekss\_AdobeStock\_59244972

### Die Wespe

**Größe & Nahrung:** Sie wird ungefähr 16 mm lang und ernährt sich von Pflanzensäften, Steinfrüchten und toten Tieren. Sie hat Mundwerkzeuge, mit denen sie kauen und beißen kann.

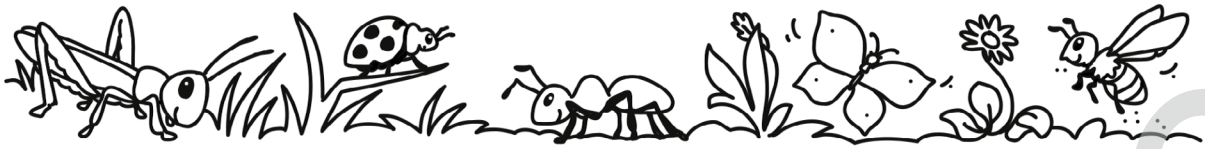
**Fressfeinde:** Die größten Fressfeinde sind Vögel, Hornissen und Schlupfwespen.

**Lebensraum:** Sie lebt überall und baut große papierartige Nester.

**Besonderheit:** Besonders ist, dass Wespen in die Nähe des Menschen kommen, wenn sie Futter oder Holz suchen. Da Wespen Allesfresser sind, schmeckt ihnen das Marmeladebrot genauso gut wie das Grillsteak.

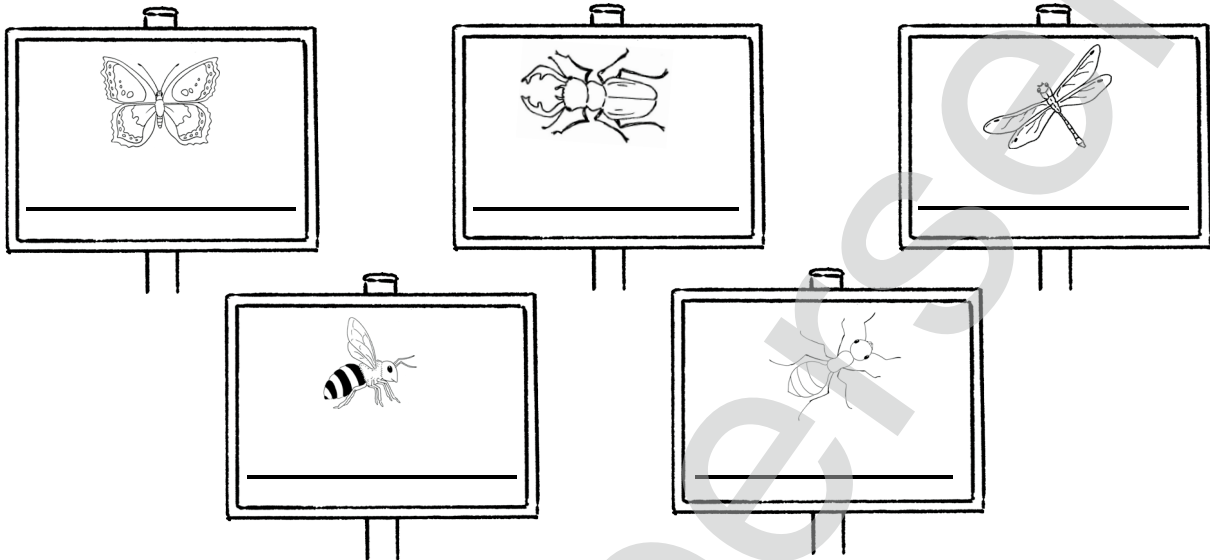


Wespe © Daniel\_Prudek\_AdobeStock\_234157756



## Was sind Insekten? (1)

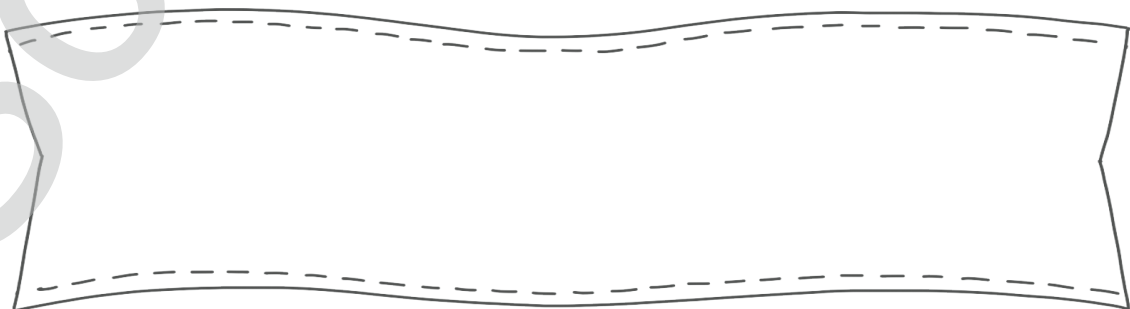
1. Schreibe die Namen der Insekten unter die Bilder.



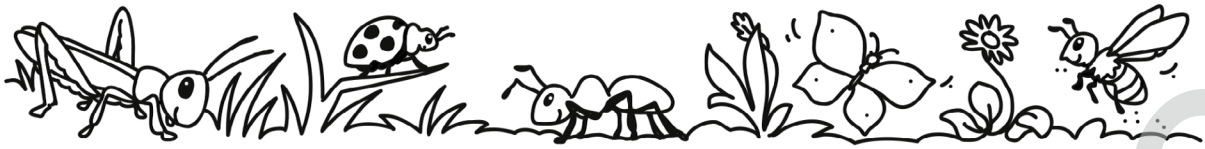
2. Betrachte die Insekten. Lies die Aussagen und kreuze an. 

Alle diese Tiere haben...	Ja	Nein
... 6 Beine.		
... 4 Beine.		
... 2 Fühler.		
... 4 Fühler.		
... Kopf, Brust und einen langen Schwanz.		
... Kopf, Brust und einen Hinterleib.		

3. Zeichne das schönste Insekt. Es braucht: Kopf mit Fühlern, Brust mit 6 Beinen, Flügel, Hinterleib.



Aus dem Werk L1162 Du und die Insekten vor deiner Tür – Lernbiene



## Was fressen Insekten?

Insekten fressen tatsächlich alles.

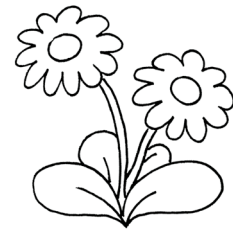
Aber keine Sorge, nicht alle Insekten kommen und futtern alles weg. Die einzigen Allesfresser sind Ohrwürmer.

Alle anderen haben sich auf ein Futter spezialisiert: Es gibt Pflanzenfresser, Fleischfresser, Blutsauger und viele mehr.

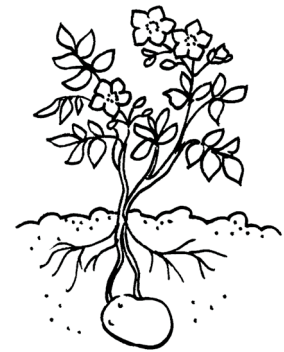
### 1. Lies und verbinde.



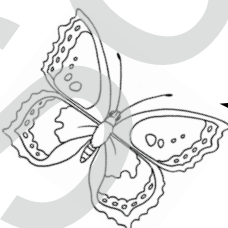
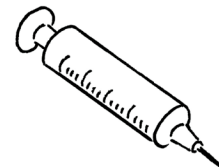
Ich fresse nur  
Kartoffelpflanzen.



Ich sauge Blut.



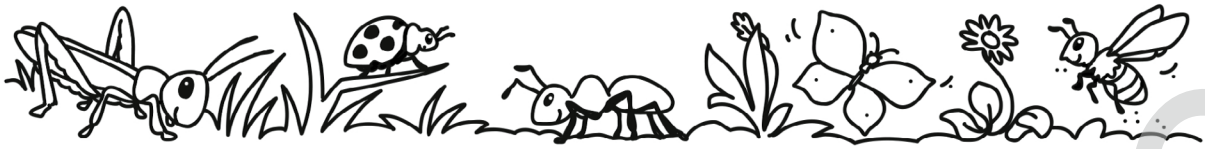
Ich sammle  
Nektar und Pollen  
von Blüten.



Als Raupe fresse ich  
Brennnessel-Blätter.



Aus dem Werk L1162 Du und die Insekten vor deiner Tür – Lernbiene



## Wie fressen Insekten? (2)

### 1. Trinke wie eine Stechmücke.

Du brauchst:

- ein Glas
- Wasser
- Frischhaltefolie
- ein Gummiband
- einen Trinkhalm
- eine Schere



So geht es:

1. Fülle das Glas halb mit Wasser.
2. Spanne ein Stück Frischhaltefolie über das Glas.  
Die Folie muss die ganze Öffnung des Glases bedecken.
3. Spanne die Folie und drücke die Seiten fest an die  
Seiten des Glases.
4. Ziehe das Gummiband über das Glas, damit die Folie nicht  
verrutscht.
5. Schneide das untere Ende des Trinkhalms schräg ab. Es entsteht  
eine Spitze.
6. Nimm das obere Ende des Trinkhalms in den Mund.
7. Versuche mit dem unteren spitzen Ende des Trinkhalms Wasser zu  
trinken.



### 2. Wie hat sich das angefühlt?

---



---



---



---



## Metamorphose – Das Leben eines Marienkäfers (1)

Nach der Paarung legt das Marienkäfer-Weibchen Eier. Die Eier klebt sie in Grüppchen auf der Unterseite eines Blattes fest.

Aus den Eiern schlüpfen nach etwa einer Woche die Larven. Sie ernähren sich von Blattläusen. Nach etwa einem Monat verpuppt sich die Larve. Eine Woche später schlüpft der Käfer. Der Weg vom Ei bis zum Käfer heißt „Metamorphose“.



Bastle dein eigenes Marienkäfer-Faltbuch, dann kannst du das Leben des Marienkäfers immer anschauen.



Du brauchst:

- eine Schere
- einen Klebestift
- Buntstifte



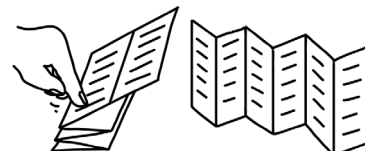
So geht es:

1. Schaue dir den langen Streifen an. Schreibe die Wörter aus dem grauen Kasten auf die Linien unter die Bilder.

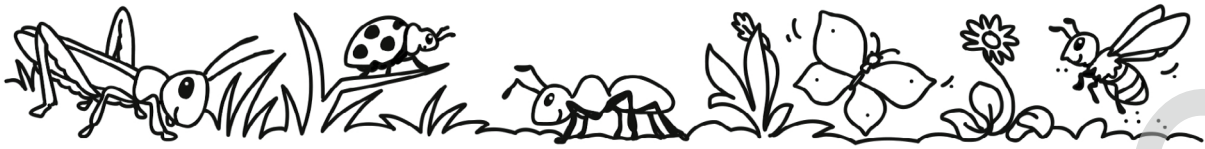
Käfer, Larve, Ei, Puppe



2. Male den Marienkäfer an. Schneide den Marienkäfer aus. Es sind zwei Teile.
3. Schneide den Streifen an der gestrichelten Linie entlang aus. Falte den Streifen, an den dicken Linien entlang, wie ein Leporello.
4. Streiche Klebstoff auf die Klebeflächen des Leporello-Streifens. Drücke die linke Klebefläche auf die linke Marienkäferseiten und die rechte Klebefläche auf die rechte Marienkäferseite. Achtung: Die bemalten Flächen bleiben oben und werden nicht beklebt.







## Metamorphose - Das Leben eines Schmetterlings

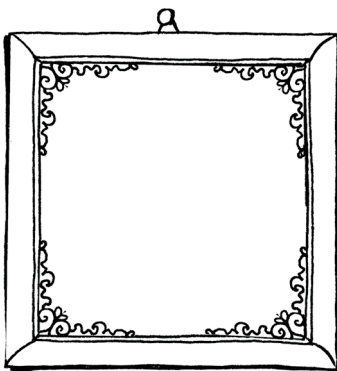
Du brauchst:

- eine Schere
- einen Klebestift

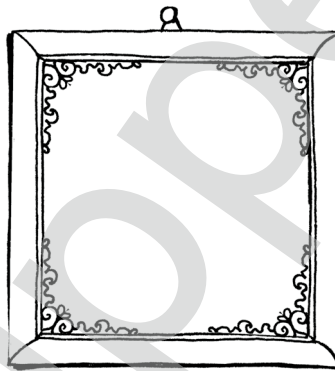


So geht es:

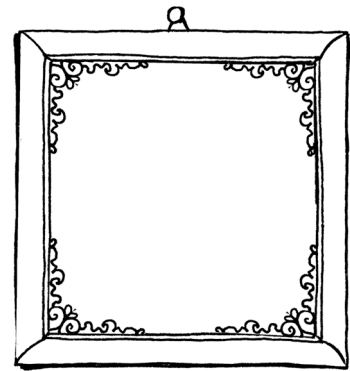
1. Lies die Texte.
2. Schneide die Bilder unten aus.
3. Lege die passenden Bilder in die Rahmen.
4. Kontrolliere deine Lösung und klebe die Bilder dann auf.



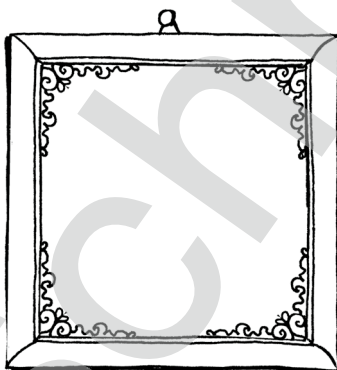
Das Weibchen des Schmetterlings legt Eier auf ein Blatt.



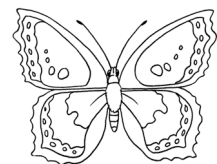
Nach etwa einer Woche schlüpft eine Raupe. Sie frisst das Blatt, auf dem das Ei lag.



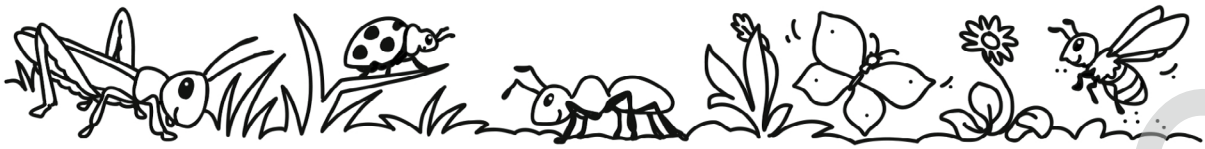
Nach 4 bis 6 Wochen verpuppt sich die Raupe. Die Hülle, die sie sich baut, nennt man Kokon.



In diesem Kokon verwandelt sich die Raupe in einen Schmetterling.



Aus dem Werk 1162 Du und die Insekten vor deiner Tür - Lernbiene



## Insektenbeobachtung (1)

Du brauchst:

- Klemmbrett oder einen dicken Karton mit Klammern
- einen Bleistift
- den Beobachtungsbogen
- evtl. eine (Becher-)Lupe
- evtl. ein Sitzkissen
- evtl. einen Fotoapparat



So geht es:

1. Suche dir einen Ort, an dem es Insekten geben könnte.  
Auf Lavendel, Sonnenblumen, Primeln oder Kräutern findet man viele Insekten.



2. Auch an Büschen oder Bäumen gibt es Insekten, z. B. an blühenden Obstbäumen, Weiden oder Linden.



3. Falls ihr keine Pflanzen in der Umgebung habt: Suche auf Gehwegplatten, denn Ameisen wohnen überall.

4. Beobachte das Insekt für etwa 10 min. Notiere deine Beobachtungen auf dem Beobachtungsbogen.

5. Störe das Insekt nicht. Verhalte dich vorsichtig und ruhig.

6. Achte die Umwelt: Reiß keine Pflanzen aus, störe keine Tiere.

7. Falls ihr ein Gewässer in der Nähe habt, könnt ihr Libellen, Wasserläufer oder Wasserkäfer suchen.

