



Pferd aus Knüddelpapier

Mit Krepppapier kannst du ganz einfach ein Pferd aufs Papier zaubern. Los geht's!

So geht's:

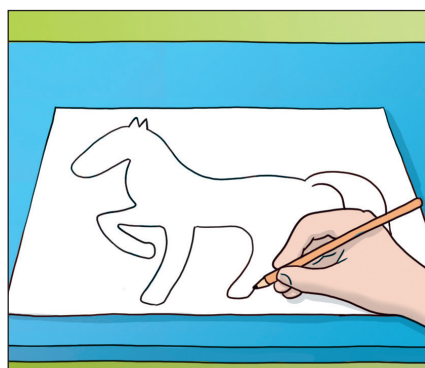
1. Schneide mithilfe eines Erwachsenen das Krepppapier in Streifen und rolle es zu kleinen Knöllchen. Lege die Farben getrennt voneinander in Schälchen.



2. Lass die Vorlage von Seite 48 von einem Erwachsenen auf die Bastelpappe übertragen.

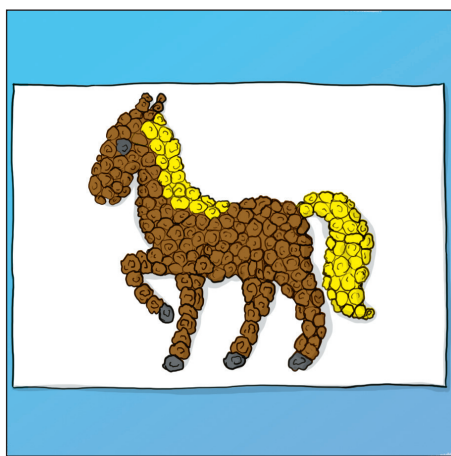
Das brauchst du:

- 1 Blatt weiße Bastelpappe, A4 oder A3
- 1 Bleistift
- Schere
- Krepppapier in Gelb, Braun und Schwarz
- Buntstifte in Blau und Grün
- 3 Schalen
- Klebestift



3. Mit den Buntstiften werden die Bereiche des Pferdes angemalt, die später die entsprechende Farbe des Knüttelpapiers bekommen sollen. Das Fell des Pferdes wird braun, Mähne und Schweif gelb. Das schwarze Papier ist für das Auge und die Hufe gedacht.

4. Jetzt geht's ans Kleben! Verteile erst den Klebestift auf einer kleinen Fläche der Vorlage, und drücke dann die Knöllchen auf das Papier. Reibe immer nur eine kleine Stelle mit Kleber ein, weil dieser sonst trocknet, bevor du die Knöllchen anbringen konntest.



5. So machst du immer weiter, bis dein Pferd fertig ist!

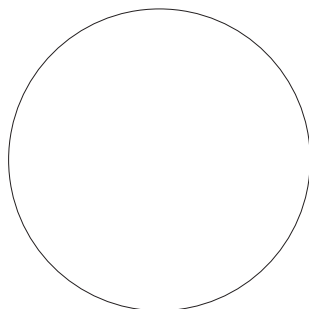
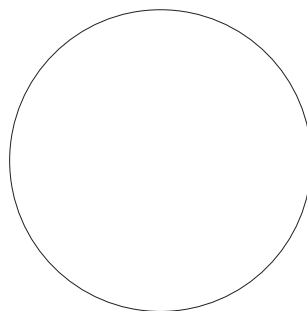
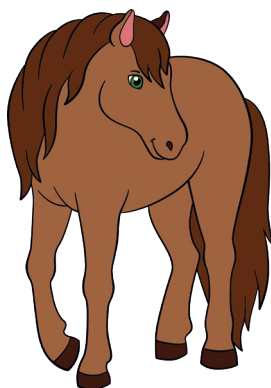
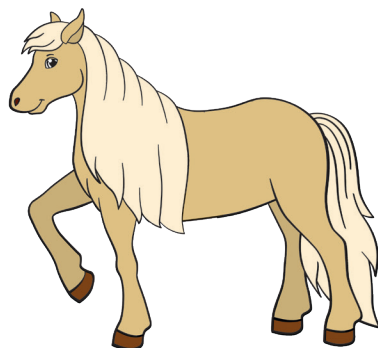
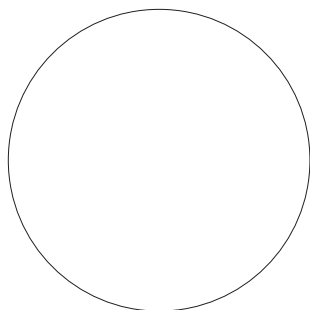
6. Mit den grünen und blauen Stiften kannst du eine Wiese und einen Himmel malen.

Fertig!



Wer gehört zu wem?

Welches Fohlen gehört zu welcher Stute? Suche im Stickerbogen nach den Pferdekinder und klebe sie zu der richtigen Mutter.





Lieblingsfutter

Welches Pferd frisst was am liebsten? Folge den Verbindungslinien und klebe den passenden Sticker ein.

