

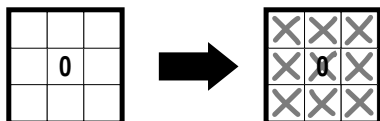
Die Regeln



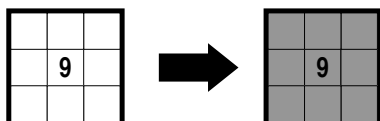
Jede Zahl zeigt, wie viele der maximal neun Felder (Zahlenfeld und die angrenzenden) gefüllt werden sollen. Felder, die leer bleiben müssen, kreuzen Sie ab.

Beispiel

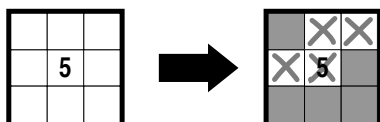
- Die 0 bedeutet, dass keines der neun Felder gefüllt wird.



- Die 9 bedeutet, dass alle neun Felder gefüllt werden.



- Die 5 im dritten Beispiel bedeutet, dass fünf Felder ausgefüllt werden. Welche dies sind, hängt von den umliegenden Zahlen ab.



Tipp

Beginnen Sie mit den Zahlen 0 und 9.

Eine Schritt-für-Schritt-Anleitung finden Sie auf:
www.kuengverlag.ch/mosaik

[illegible]

1 (15x15)

[illegible]

2 (25x25)

3												0
	9	9		9		6		3			2	
	9		9	7	6			7	6			
5	8	9			5			9	9			
		8	5		5	6				5	2	
1	6							7	6		1	
				7	6	4	4			5		
4	8				4	2	3		4			
5	7		6	4	1			5		5	6	
		2	3		5	4	4	4	5		5	
2	1					6	7	7	7	5		
		3			7		5			4	3	
1			3	5	4	6		6		4	0	
3			4			5	4			3	0	
		3	2		3	3		3				

3 (15x15)

			3	3						2		3	3	5		3					0
	0			5			5	5	4								4		0		
	0	3	3	4	4				3	5				5	6	6				0	
			3				3		5				5	6			5	4			
				6	5			2				3		4		7		0	0		
	0	3					3		2		2	3	4			6	4	1			
				4	4				3				4		5	5				0	
0		1	4	5		3	4	5			5		5		5	4					
					5		4		7			5		6	7		3			0	
								5	7		6		5				7				
	0			6				5		7	8			8			9		8	2	
			6		6	4				5				7	6				7		
	2									3	3		4	5	6	4			7	9	5
				8			7					4	5			1			8		
	8	9		9	8						4		5			3				9	
					9				7	8	8	5	4							6	
							7	6		8					2		3				
	9			8		4			8	8	7	5			4					5	
							1		6				6	2	3			3	1		0
							0	2		6	5	5				5	4	3			
6			9		6		2						6			5	5			6	6
			9			7		5		5				6	5		3				4
								2		3	5			6			4	4		8	9
	9					9	5		0			6	6								
				6						0	1				4		6			6	

4 (25x25)

	4				3		0				0		0
		4	4		4	2	1	0					
3		2		4		3							
	4		3		5	3		0			0	0	
4				5				5		3	1		
		4		3	5	4	5	5		4			
			0	3		3			4				2
1				5		4			3		4	6	
				4	5		5		3		4	6	
	0			4	4	5			2		5		
		3		4		4			3				
			5	4	4				4		3	4	
	2	3	5		4		4		4		1	3	
0	3		6			4			4			5	
					3								

5 (15x15)

		1										0			0	2			3		
	3			6	5		0			0			0					6		4	
		3		5					1	1		1			1			5		5	
	4			4		5		0					5	5	3		4			4	
		5	5		4		3				8	8									1
			4			2			6	9	7		8		3			4			
	3							5		9			7				4				
		3	0			0						4	5		8	8	5		3		3
				0			0	1	4	5	6		3			7		4		4	
3		5			0										4	6			5		4
				2						3	3	4		2		4		1			
		4	4			0			0	2	3	5	4			3				7	4
	4	5		6	3		0			4	4			3	4		5		4	4	6
		5		7	6			3	5			5						4	5	6	5
1	3												6		7			8			4
				6	7	8	8			6			7			6	7		6	5	5
0			3	5		8	8				8		5	5	6		6		5		
		1			5			5			9	6	5	4		7	6				1
	2		1	2					5			6			6	6		5		3	
						3				7				4	5			5		2	
3				1					5		9		6			1	4	3		1	
	3		4			0	0		5		7	5					5			3	4
		5	5	4	2											6	7	5	5		6
5		6						3		5			6	6	9		9			4	7
	6				0							2						2			

6 (25x25)

	0				0			1						
			1		3		6					0		0
		2	4					4				2		0
1		4			6			7		6				
	5			4		5		5						
			1			5			5	3		3		4
		2					5	4		2		2		4
3					2		6	4	2	2		2		
				3			5		1	3				
		3			0			3	0	3		3		3
	4			5					2					4
		4	4									4		
	6				2	4	3		2	5		6		5
	4			5						5				
							4						3	

7 (15x15)

				0						1						6					1
	0						0			2			7		8		8	8		6	
						0				7		9			5		7			7	
0			0								8		6	4		5			5	5	5
				0				5		7	7			4		4	5			5	5
					0				7					4	4				5		2
	0					3	4	5		4		4			5			6	6		4
				0			3	4			5		3		5		3	3		4	4
	0		0		4	4		4	4				1			3			7		4
			1		4	4											1			4	4
	5					4		4	4		3	0	2								
				6						4			2		5		0		6		
		4	6			5	6		3					4						3	3
	6			2								3								3	
		3					9				8		5			3	0		6		3
			5		4	5		9	9			5			8		5		6		
	6		5	3				5			6	4	4		6			3			3
		3		4	4	4		4	4		3		3		6	6					3
4	5	4		4	4						4	4		4	5		5	3		5	2
				5		3	4	2	4	3	5		5	5		6			5		
	5			5	5	3			4		5		5		6		4		4		3
		6	6				5		5		4		5								
1			5		4	4			3		5				8		7	7	6		4
		3						6		5		3				6				2	0
	0		2			3							1				3			0	

8 (25x25)

3			3	1				1	3				
					0		0	1					4
		4	5	4			3			5	4		
	4		5	7	7				7	5			
		5		8				9	8		5	4	
2			8	9		9			9	8			2
		6	6							6		5	
		6	6			9			6	6	6		
5			4	4				5	4	4		6	
		6		3	4		6		3		6		
3		6				9				5	6		
			5	5	6	9	6	5	3			3	
0		4	6		6	6		6	6	5		4	
	3				6			5					
		4		2					2	3	4		1

9 (15x15)

			4			1			1	5	5					0		
	9				5				6				0	0			0	
				4	3		2	3		7	9					0		
	9		6			1	3			8				0				
				5		3	3	4		7			0					0
		5		7				6	5		9	7	4				0	
6	6		2	4	4		4			6		7				0		
	7	4		2		0			5					0				0
			0				3		7	7	6	7					0	
	6			1		2				6								
9		1			4		6			8		8	2				0	
	8			3				8			8	8	7		1	1	3	
			3		4		8			6	5	8						
6	7	7			2	7			5			6	7				5	
	9	6	7	2		6			5	6		5	6	8		7	7	3
	8		8			7		5				5		8		9	9	
	7		7		5			5			5			8		6		
	4		8		4	5			4	4	4							5
					6	5		3		3		3			4			
0	0			6		3		8	2		2			5	6		9	
					3			8		2			8	5		9		6
	0	2							5	5		9	6			9		5
				1		0	3		8		6			7		7	6	
		4	1	0					5					7		6		4
0						1		2	2			1	1			3		

10 (25x25)

	0		2	4				6	3	0
		3				8		8		
1			7	8	8		8		7	3
		7		8	9	8		8		
	7		8	8		5		7		5
						3	3	4	5	
6		6		2	1	1		1		7
						2	2	4		4
	4			3	5			4		3
		3		6						0
0			3			2	4		5	0
			2	5				3	6	5
			4	6	0	0		5		3
5		6						5		6
	5			5	4	3	1		4	4

11 (15x15)

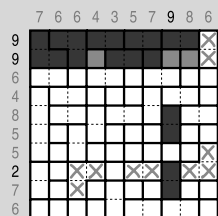
			2		3			6	3		0						
	0					6							4			1	0
		2			8	8		9	7	6	6			1	2		5
				8		8	9					0		1		5	0
5					6				7		0	0			1	4	
			9		7	8		9			4					3	3
				8		9		9			7			3		4	
3		8	9		9		9					9			1		2
1			6		9				9			9				2	4
0					7			9					9	8			5
	0					5	7			9	7		8		4		
		0		4			3				4			9			
	0		2	5			3	4	4		4	2			9	3	3
1		4			5	3			6				5				
			4						4		2	1	1			3	3
			2			2	3		1	2		2	4			9	
4						0		0		4				9		9	3
		2				0								7			4
				6		3				4		9		5		6	
	4		4		7		2	2	1			5		5	7	9	7
		0					3				7						8
			0		6			5			7	6	7			7	
	6	3			4		4	5	4		5				6		3
6		6			5	7				6	4						
								5						0	0	0	0

12 (25x25)

Die Regeln

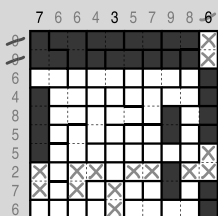
Pixel für Pixel entsteht hier ein Bild. Die Zahlen am linken und oberen Rand geben an, wie viele Felder in der entsprechenden Zeile oder Spalte ausgemalt werden müssen. Wird ein Feld ausgemalt oder bleibt ein Feld leer, gilt dies immer für die gesamte dick umrahmte Form.

Bild 1



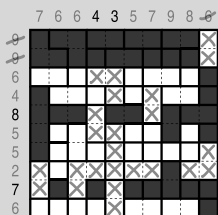
- In unserem Beispiel beginnen Sie mit den 9er-Zeilen und Spalten. Es darf jeweils nur 1 Feld leer bleiben. Deshalb: Malen Sie alle 2er-Blöcke und den dazugehörigen Bereich aus. Daraus ergibt sich das leere Feld in Zeile 1 und gleichzeitig auch in Zeile 2.
- 2er-Zeile: 1 Feld ist bereits bemalt. Streichen Sie die 2er-Blöcke und den dazugehörigen Bereich (ganze Form) ab.

Bild 2



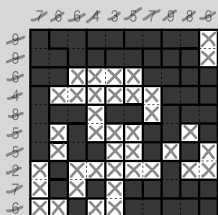
- Letzte 6er-Spalte: Bereits 4 Felder bleiben leer. Malen Sie die restlichen 6 Felder aus.
- 3er-Spalte: Bereits 2 Felder sind ausgefüllt. Streichen Sie den 2er-Block ab.
- 7er-Spalte: 5 Felder müssen noch ausgefüllt werden. Ohne den 4er-Block ergeben sich keine 5 Felder. Der 2er-Block bleibt leer.

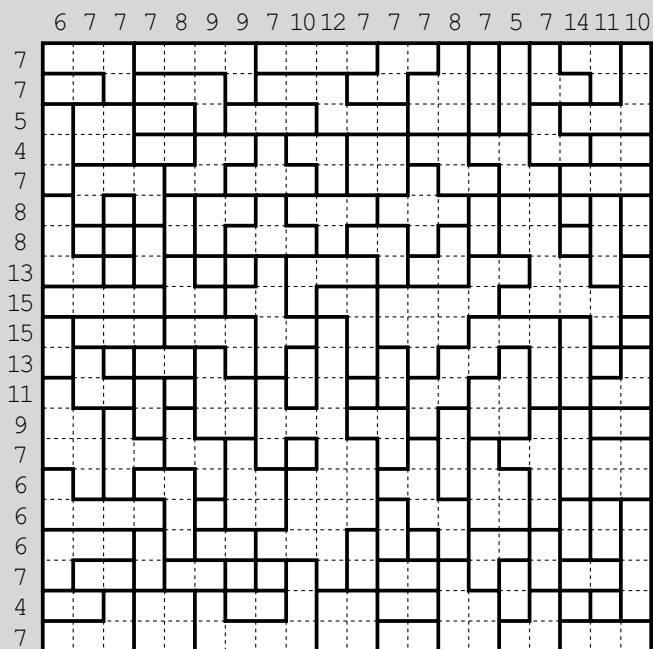
Bild 3



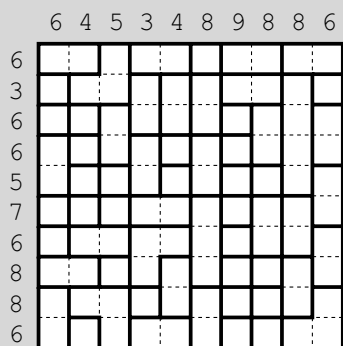
- 7er-Zeile: Bereits 3 Felder bleiben leer. Restliche Felder füllen.
- 4er-Spalte: Es fehlt noch 1 Feld. 2er-Block bleibt leer.
- 8er-Zeile: Es fehlen noch 4 Felder. 2 x 2er-Block ausfüllen, Rest bleibt leer.
- 3er-Spalte: Die restlichen Felder bleiben leer.
- usw.

Bild 4 Lösung

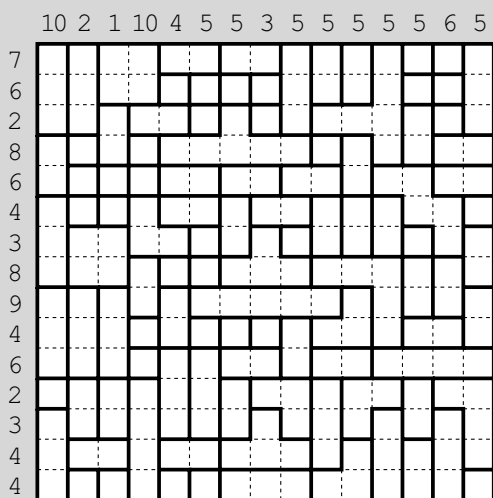




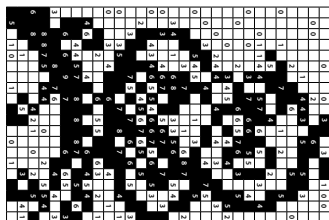
165 (20x20)



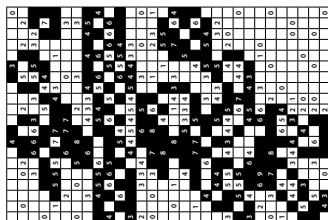
166 (10x10)



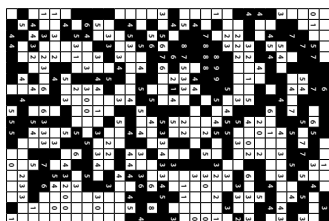
167 (15x15)



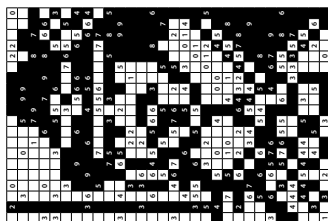
161



164



162

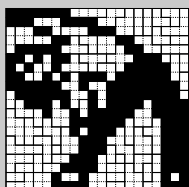


163

PIXEL

Spezial

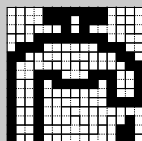
165



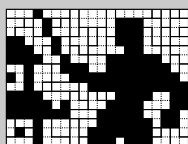
166



167



168



169

