

Bestine,  
im Inneren  
Rand

„DA IST NICHT  
VIEL AUF DIESEM  
PLANETEN AUßER  
EINER MENGE  
WASSER ...“

„... ABER ES  
GIBT EINE  
BEDEUTENDE  
IMPERIALE  
MARINEBASIS  
AUF JAHNAE.“

„ES WIRD GEMUNKELT,  
DASS ES SICH UM EINE  
STRENG GEHEIME  
FORSCHUNGS- UND  
ENTWICKLUNGSEINRICHTUNG  
HANDELT, IN DER  
ALLE MÖGLICHEN MIESEN  
KRIEGSWAFFEN HER-  
GESTELLT WERDEN ...“

„... WAS WAHRSCHEINLICH  
DER GRUND IST, WARUM SIE  
DIE MEISTEN BEWOHNER INS  
ALL VERTRIEBEN HABEN.“

AUßER IN  
DIESEM DORF HIER.  
DAS IST FÜR EIN-  
HEIMISCHE, DIE ALS  
HILFSPERSONAL  
ARBEITEN.

HIER VERSTECKEN  
SICH ANSCHIEDEND AUCH  
AUFTÄNDISCHE, DIE GEGEN  
DIE IMPERIALEN KÄMPFEN.

UND DAS IMPERIUM VERLIERT  
DIE **GEDULD**. CRIMSON DAWN  
HAT INFORMATIONEN, DASS EIN  
TRANSPORT MIT **MUNITION**  
AUF DEM WEG ZUR IMPERIALEN  
BASIS IST. GENÜG, UM DIE  
AUFTÄNDE **FÜR IMMER**  
NIEDERZUSCHLAGEN.  
VIELE UNSCHULDIGE  
WERDEN ...

ICH HABE  
EINE FRAGE,  
TONGA.

WANN KÖNNEN  
WIR ENDLICH  
JEMANDEN  
UMBRINGEN?

ZUCKLUSS  
VERMUTET, DASS  
FREUND TASU LEECH  
ALS KÜKEN NICHT  
BESONDERS  
**AUFMERKSAM**  
WAR.

ICH HABE  
ALLES, WAS ICH  
WISSEN MUSS, IN DEN  
**KAMPFGRÜBEN**  
GELERNT.

WERDET NICHT  
SELBSTGEFÄLLIG.  
WIR WISSEN NICHT  
GENAU, WORAUF  
WIR ZUSTEUERN.

WIR  
KENNEN NUR  
DAS ZIEL ...



... ein  
Transportschiff

WIR WISSEN, DASS  
AGENTEN VON CRIMSON  
DAWN EIN IMPERIALES  
TRANSPORTSCHIFF INS VISIER  
NEHMEN WERDEN ... ABER  
WAS SIE NICHT WISSEN ...  
WAS SIE NICHT WISSEN  
KÖNNEN ...

... IST, DASS  
WIR DORT AUF  
SIE WARTEN.



WARUM DIESE GANZE MÜHE,  
UM EINE LIEFERUNG NAHRUNG  
UND MEDIZIN FÜR EIN PAAR  
DORFBEWohner ABZU-  
FANGEN, VALANCE?

ES ERGIBT  
KEINEN SINN.

SPIELT DAS EINE  
ROLLE, S'IRA?  
WIR WISSEN,  
WAS CRIMSON  
DAWN UNSEREN  
DÖRFERN ANGE-  
TAN HAT.

ICH  
SSSTIMME  
ANKALA ZU.  
WIR DIENEN  
DARTH VADER  
UND ...



NEIN, WIR  
DIENEN  
NIEMANDEM.

WIR SETZEN  
UNS FÜR DIESE  
UNSCHULDIGEN  
MENSCHEN EIN,  
DIE ZWISCHEN DAS  
IMPERIUM UND  
CRIMSON DAWN  
GERATEN SIND.

SIE WERDEN  
IHRE MEDIKAMENTE UND  
VORRÄTE BEKOMMEN. DIE  
VON CRIMSON DAWN UNTER-  
STÜTZTEN GUERRILLAKÄMPFER  
GEHEN LEER AUS.



PASST AUF: DIESER  
FELSVORSPRUNG IST DER  
ORT, AN DEM SIE ZUSCHLAGEN  
WERDEN, SOBALD DER  
TRANSPORTER AN  
LAND GEHT.

DORT HABEN SIE DIE BESTE  
DECKUNG VOR DEN SENSOREN, BEVOR  
DER TRANSPORT NÄHER AN DIE SCHÜTZZONE  
DER BASIS HERANKOMMT.

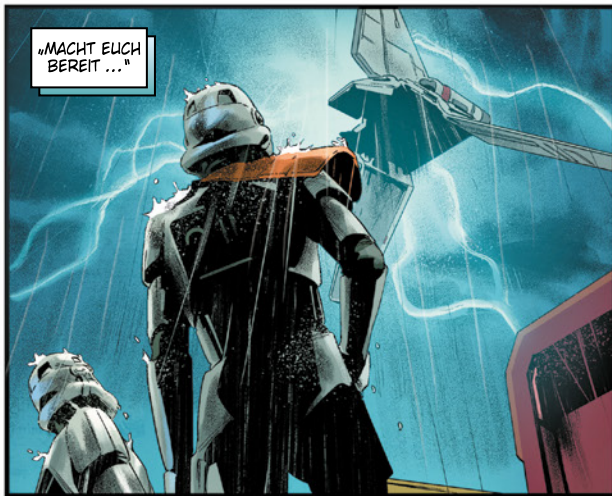


WIE KANNST DU SO  
SICHER SEIN, DASS  
SIE ANGREIFEN  
WERDEN?

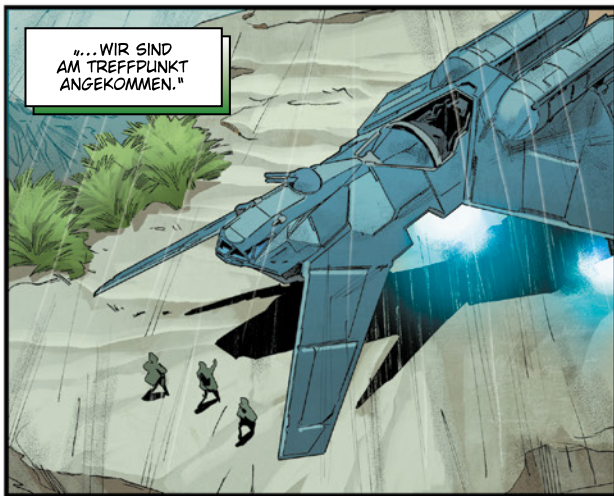


WEIL  
ICH ES TUN  
WÜRD.





„MACHT EUCH  
BEREIT ...“



„... WIR SIND  
AM TREFFPUNKT  
ANGEKOMMEN.“



DU SIEHST  
NICHT AUS WIE  
EIN IMPERIALER  
OFFIZIER.

DANKE.



4-LOM, ICH BRAUCHE  
DICH, UM DIE EDGE-  
HAWK FÜR EINEN  
SCHNELLEN ABFLUG  
STARTKLAR ZU  
MACHEN.

VERSTANDEN.

WARTE, IST  
DAS ALLES?  
IST DAS DER  
GANZE HILFS-  
TRUPP, DEN  
CRIMSON DAWN  
GESCHICKT  
HAT?

MACH DIR KEINE  
SÖRGEN, WIR HABEN  
EINEN TRANDOSHANER  
MITGEBRACHT.

HEY!  
ICH HABE  
EINEN  
NAMEN!

WIR HABEN  
EINEN TRANDOSHANER  
NAMENS **BOSSK**  
MITGEBRACHT.



ICH WILL  
PATROUILLIEN  
ENTLANG DES  
GESAMTEN  
DECKS.

DAS IST  
EINE GROSSE  
FLÄCHE ...  
SIR ...

DANN  
LEGT BESSER  
MAL LOS.



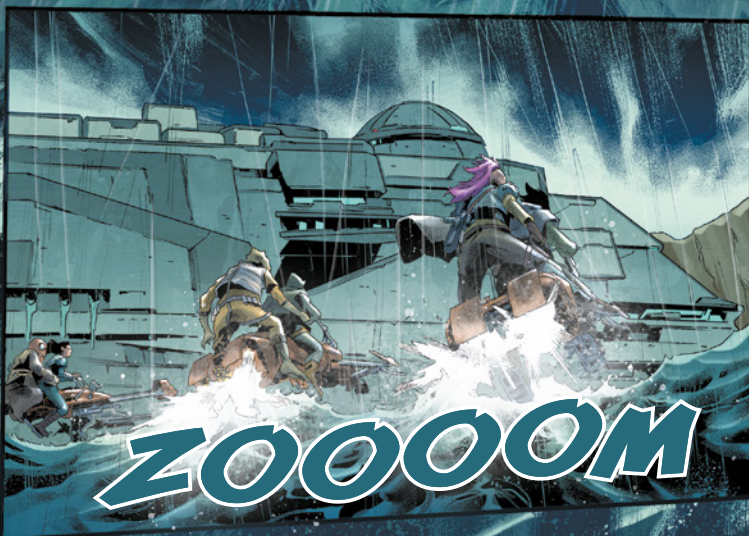
ICH HOFFE,  
IHR HABT  
GENÜGEND  
SPEEDER  
DABEI.

WIR HABEN  
EINE GROSSE  
FLÄCHE AB-  
ZUDECKEN.

LASST  
UNS ANFAN-  
GEN ...




"... DENN DER  
TRANSPORT IST GERADE  
ANGELANDET."











BLEIBT WACHSAM!  
IN DER NÄHE IST WAHR-  
SCHEINLICH EINE  
WACHE.



ALLES KLAR  
AUF DIESER SEITE.  
DAS IST DOCH KOM-  
PLETE ZEITVER-  
SCHWENDUNG.

HAST DU EINEN  
ORT, AN DEM DU  
LIEBER STATIONIERT  
WÄRST?




EINEN, DER  
TROCKENER  
IST.

ABGESEHEN  
DAVON IST AUF  
BESTINE NIE  
WAS LOS.

SHY-UNNK



DAS IST EINE  
MÖGLICHKEIT,  
EINE MISSION  
ZU STARTEN.



IN ORDNUNG.  
LEUTE, WIR MÜSSEN  
EIN SCHIFF ZERSTÖREN,  
EINE REVOLUTION AN-  
ZETTELN UND CREDITS  
EINSAMMELN ...

... LASST  
UNS ANFANGEN,  
SOLANGE DAS  
ÜBERRASCHUNGS-  
MOMENT AUF  
UNSERER  
SEITE IST.





## Raumhafen Son-Tuul

„BEREITET DAS SHUTTLE  
VOR. WIR VERLASSEN  
SON-TUUL INNERHALB  
EINER STUNDE IN  
RICHTUNG SICHERES  
VERSTECK.“

WARUM  
BRAUCHEN WIR  
DAS SHUTTLE?  
**SON-TUULS STOLZ**  
ERGREIFT NIE DIE  
FLUCHT. WIR  
SOLLTEN YONAK  
KONTAK-  
TIEREN ...

ERSTENS WIRST DU  
NICHT DAFÜR BEZAHLT,  
ZU DENKEN. DU WIRST DA-  
FÜR BEZAHLT, JEDEN ZU  
ERSCHIESSEN, WENN ICH  
ES DIR BEFEHLE.

ZWEITENS ERGREIFT  
MAN DIE FLUCHT, WENN DAS  
IMPERIUM EIN **KOPFGELD** AUF DEIN  
**GANZES SYNDIKAT** AUSSETZT.  
JETZT IST JEDER RODIANER AUF  
SICH **ALLEIN** GESTELLT.

WIR HABEN EIN DUTZEND DER BESTEN  
KÄMPFER IN DER GALAXIS, DIE EINE FESTUNG  
BEWACHEN. GLAUBST DU NICHT, DASS  
DU ETWAS ÜBERTREIBST?

SIR, ES BE-  
FINDET SICH EINE  
ZIEMLICH GROSSE  
GESTALT VOR DEN  
SPRENGTOREN, DIE  
UM EINE AUDIENZ  
BITTET.

# BOOOM







SYNDIKAT SON-  
TUULS STOLZ.  
ÜBERGEBT EURE  
ANFÜHRER! JETZT!

IHR WURDET SCHULDIG  
GESPROCHEN, GEGEN  
IMPERIALE GESETZE VER-  
STOSSEN ZU HABEN, INDEM  
IHR DER ILLEGALEN ORGANI-  
SATION BEKANNT ALS CRIM-  
SON DAWN GEHOLFEN HABT.

DIESE EINHEIT, ALS IG-  
88 BEZEICHNET, WURDE  
AUTORISIERT, TÖDLICHE  
GEWALT ANZUWENDEN,  
FALLS INNERHALB VON  
25 SEKUNDEN KEINE  
KOOPERATION ERFOLGT.



