

## SÄTZE ABSCHREIBEN



**Am Ende eines Satzes steht ein Punkt.**

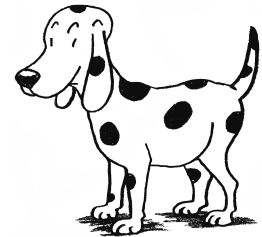
**Setze am Ende den Punkt.**

**Schreibe den ganzen Satz richtig ab.**

**1** Mia hat einen kleinen Hund 

---

---



**2** Ihr Hund heißt Bobby

---

---



**3** Mia geht mit Bobby jeden Tag spazieren

---

---



**4** Dabei treffen sie oft andere Hunde

---

---

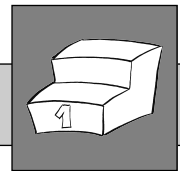


**5** Bobby ist sehr treu und läuft nicht weg

---

---





## SCHÜTTELSÄTZE

**Finde in den Schlangensätzen die Wortgrenzen.**

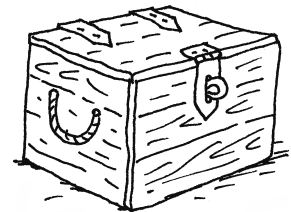
**Schreibe die Sätze mit Wortabständen ab.**

**Beachte dabei alle Satzmerkmale.**



1

PeterfindeteinenSchatz.



2

EröffnetdasgoldeneSchloss.

3

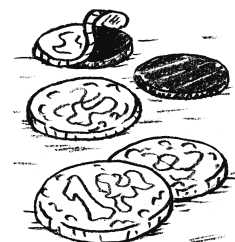
InderKistesindvieleGoldtaler.

4

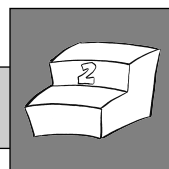
DieTalersindausSchokolade.

5

ErverteiltSieanalleKinder.



## SÄTZE ERGÄNZEN



**Wähle ein passendes Tuwort aus.  
Setze es in der richtigen Personalform ein.  
Schreibe den ganzen Satz.  
Beachte dabei alle Satzmerkmale.**

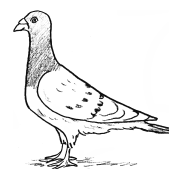


schleichen    schwimmen    hüpfen    krabbeln    laufen    fliegen

1 Ein Frosch  am Ufer.



2 Die Taube  auf das Dach.



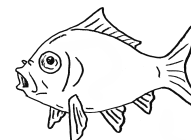
3 Um den Baum  eine Katze.



4 Der Käfer  über das Blatt.



5 Im Teich  ein Fisch.



6 Ein Reh  durch den Wald.

