

CRAFTBOOK

Gabriele André & Wolfgang André



© 2024 Autoren Gabriele André, Wolfgang André
© 2024 Coverdesign & Illustration, Wolfgang André
© 2024 Korrektorat & Redigierung Anton Hackner, Josef Mayrhofer
© 2024 Marketing Werner Schediwy MBA

Verlag und Druck:

tredition GmbH, Halenreihe 40-44, 22359 Hamburg

ISBN Softcover: 978-3- 347-87722-1

ISBN Hardcover: 978-3- 347-87725-2

ISBN E-Book: 978-3- 347-87727-6

Das Werk, einschließlich seiner Teile, ist urheberrechtlich geschützt. Jede Verwertung ist ohne Zustimmung des Verlages und des Autors unzulässig. Dies gilt insbesondere für alle elektronischen oder sonstigen Vervielfältigungen, Übersetzungen, Verbreitungen und öffentliche Zugänglichmachungen.

Bilder und Illustrationen sind rechtlich geschützt. Sie unterliegen der entgeltlich erworbenen Lizenz der Autoren von Craftbook sowie auch der Autoren von Dreamstime, www.dreamstime.com.

Dreamstime LLC 1616 Westgate Circle, Brentwood, TN 37027, United States, bestätigt der Autorin Gabriele André die rechtliche Lizenz der erworbenen Bilder in dem Craftbook, Band 39 - Baustelle. Seitengrafik und Illustration wurde von Autor Wolfgang André gestaltet.

CRAFTBOOK

BAUSTELLE

Hallo!

Eine Baustelle ist ein Ort, an dem Bauarbeiten durchgeführt werden, um Gebäude, Infrastruktur oder andere Bauwerke zu errichten, zu renovieren oder zu erweitern. Baustellen können sehr vielfältig sein und unterschiedliche Arten von Bauarbeiten beinhalten, je nachdem spezifischen Projekt. Die Baustelle ist der Arbeitsplatz für Bauarbeiter, Ingenieure, Architekten und andere Fachleute, die am Bau beteiligt sind. Hier werden die notwendigen Arbeiten durchgeführt, um das geplante Bauvorhaben umzusetzen. Baustellen sind dynamische Umgebungen, in denen verschiedene Fachleute zusammenarbeiten, um Bauvorhaben umzusetzen.

Baustellen sind mit verschiedenen Arten von Baumaschinen und Geräten ausgestattet, je nach den Anforderungen des Projekts. Dies können Bagger, Kräne, Betonmischer, Lastwagen und viele andere Baufahrzeuge sein. Die Größe und Art einer Baustelle können stark variieren.

Auf Baustellen gelten strenge Sicherheitsvorschriften, um Unfälle zu verhindern. Dazu gehören Schilder, Absperrungen, Schutzhelme, Sicherheitswesten, Schutzbrillen und andere Schutzausrüstungen.

Das unbefugte Betreten einer Baustelle ist verboten.

CRAFTBOOK

BAUSTELLE

Band 39

- Das kann ich!
- Finde den richtigen Weg im Baustellen-Labyrinth!
- Welches Werkzeug kommt in den Werkzeugkasten?
- Der Bagger braucht dringend Öl. Finde den richtigen Weg!
- Schau genau!
- Einmal richtig durchzählen!
- Schreib den richtigen Namen der einzelnen Werkzeuge auf!
- Schau genau und addiere die fehlenden Ziegelsteine!
- Finde den richtigen Weg!
- Benenne die Farbenpalette!
- Schau genau und finde die richtige Strecke!
- Überlege genau!
- Richtig umrechnen!
- Übe selbständig!
- Wir addieren!
- Wir subtrahieren!
- Finde die richtigen Transportmittel!
- Erfinde eine Geschichte!
- Bastle Deine eigene Stadt!

CRAFTBOOK

BAUSTELLE

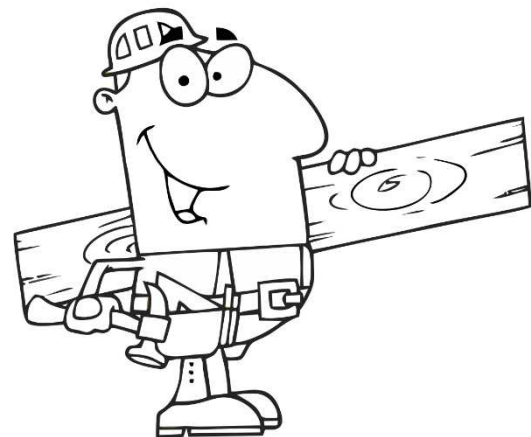
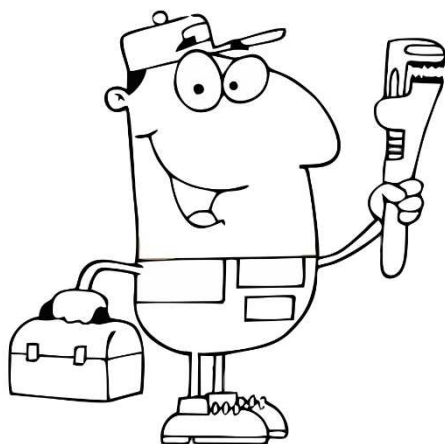
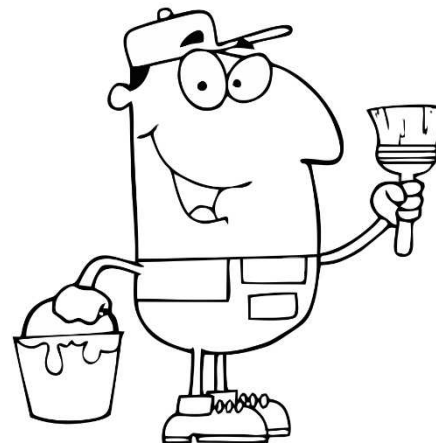
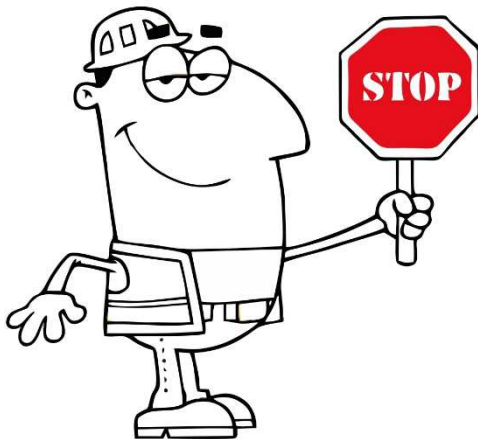
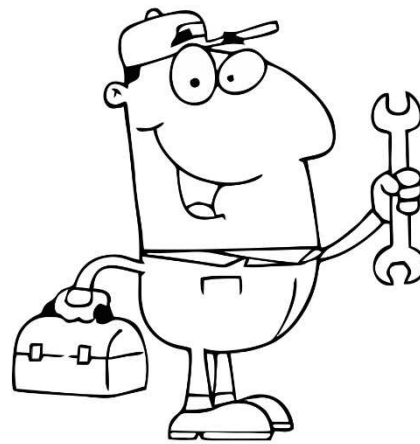
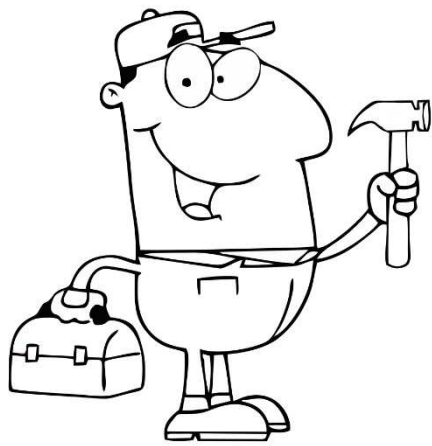
Das kann ich!

In dieser Ausgabe widmen wir uns dem Leben auf einer „Baustelle“. Es warten auf Dich die verschiedensten Baufahrzeuge zum Ausmalen und einige Rätsel und Aufgaben. Unterschiedliche Bauarbeiter zeigen sich bei ihrer Tätigkeit. Mit einigen Bastelvorlagen von verschiedenen Häusern, kannst Du Deine eigene Stadt bauen. Übe ein wenig mit den Längenmaßen und Gewichtseinheiten.

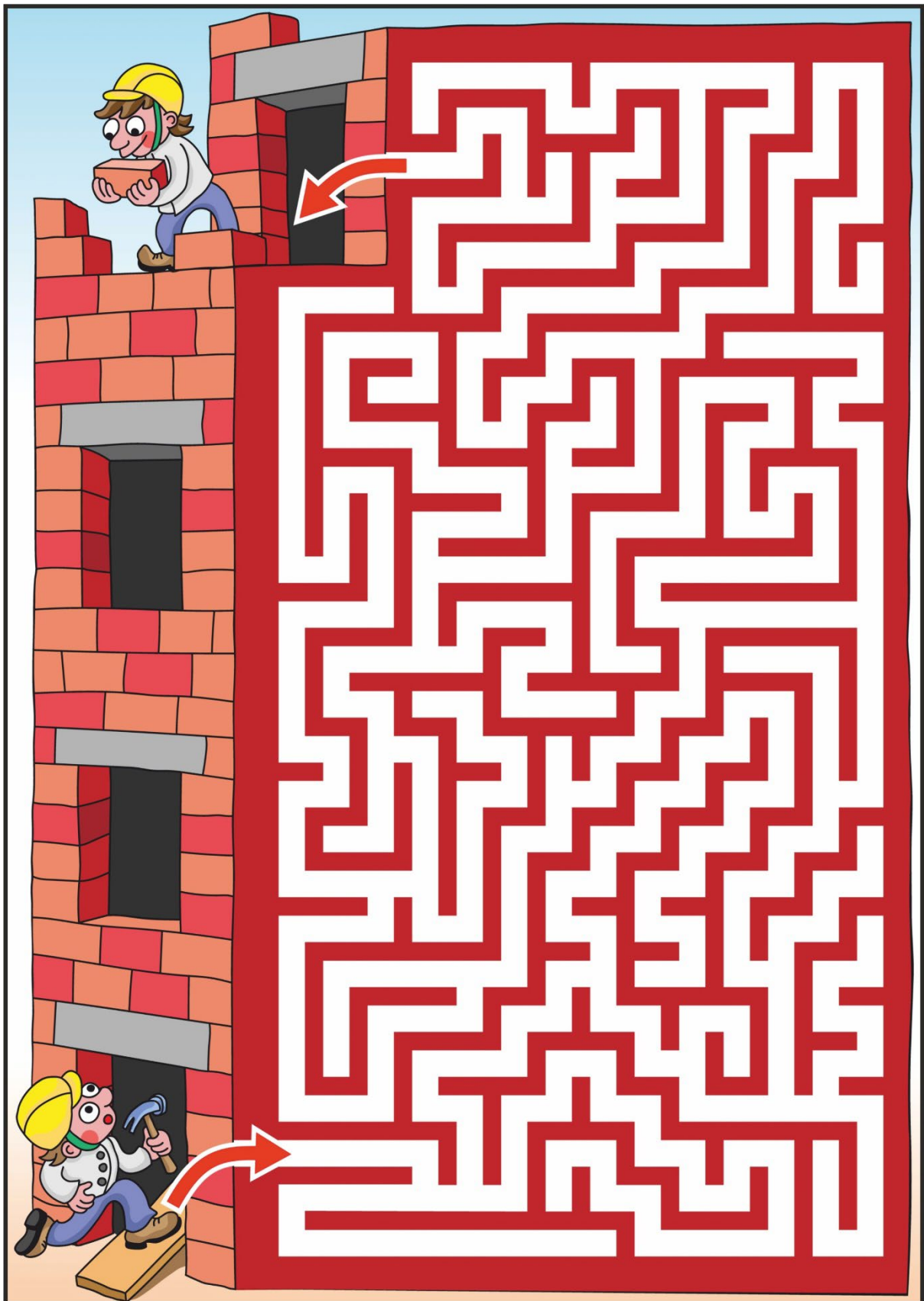
Sei kreativ und erfinde eine lustige Geschichte. Zwei lustige Vorlagen helfen Dir dabei. Arbeite an allen Aufgaben, solange Du Spass hast. Man muss sich nicht alles an einem Tag merken.

Die Vorlagen sind so kreiert, dass man sie leicht kopieren oder scannen kann. Somit kannst Du sie mehrfach verwenden. Natürlich kannst Du sie auch abpausen oder nachzeichnen. Übung macht den Meister! Viel Spaß!

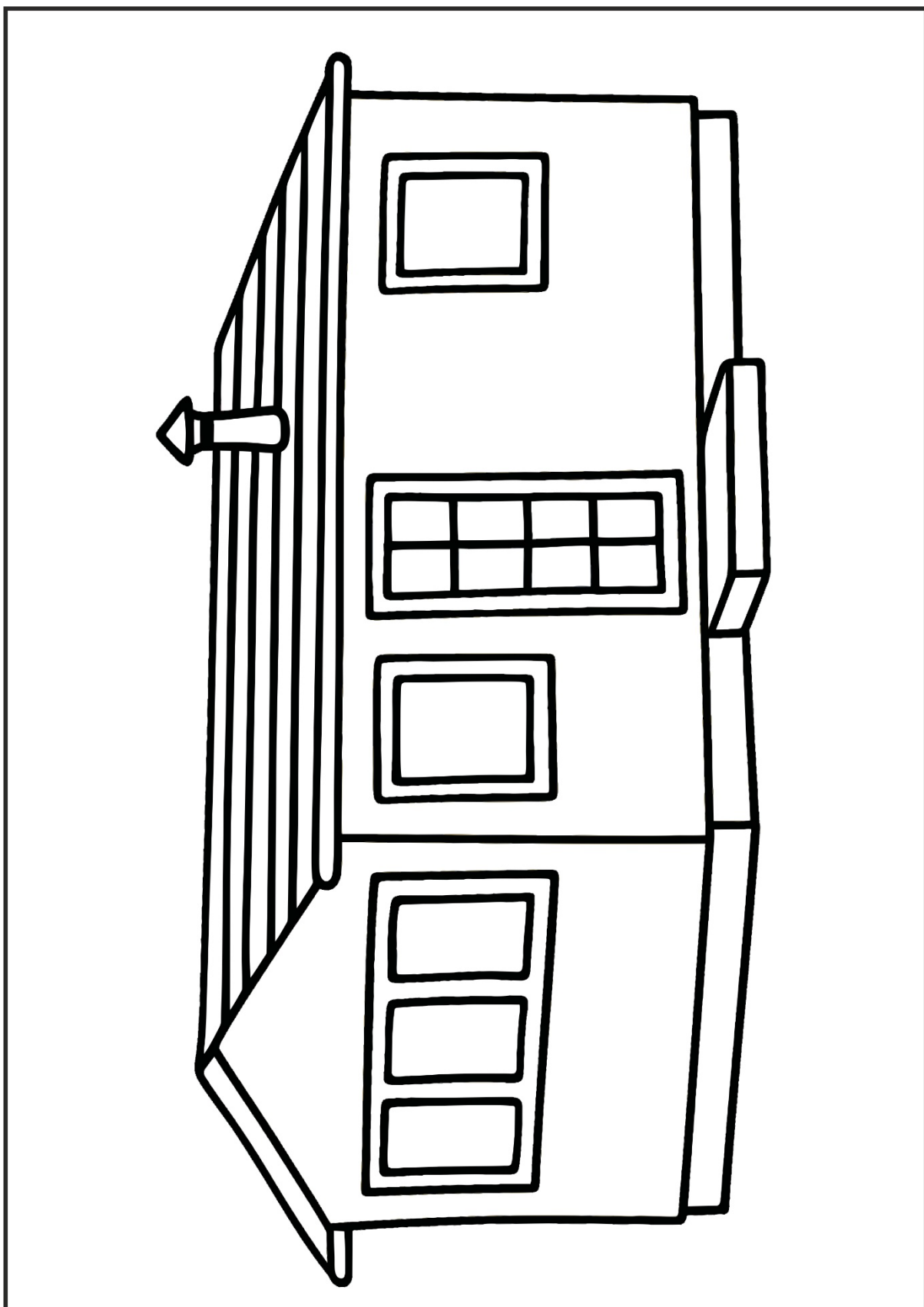
Ein Dankeschön an das kbs-engineering.com Team, welches uns Einblicke in das neueste innovative modulare Baukastensystem von KBS ermöglicht. Dieses moderne äußerst ökonomische System, ist eine Evolution im Baubereich, mit dem Modulsystem ist die gesamte Stahlstruktur eines Gebäudes in kürzester Zeit gefertigt. Bauen leicht, gemacht mit dem richtigen Partner: „Die Zukunft von morgen!“



Finde den richtigen Weg im Baustellen-Labyrinth!







RUCKZUCK



Welches Werkzeug kommt in den Werkzeugkasten?

Werkzeugkasten





