

Inhalt

24



Eingetaucht: Mit dem Kanu unterwegs durchs Rhinluch

38



Tierische Stadtansichten:
Fassadenkunst in Schwedt

108



Luxus aus
dem Krokus:
Safranernte
im Oderbruch

126



Guter Jahrgang:
Matthias Jahnke
vom Weingut Patke

68

Zu Besuch auf
Schloss Kleßen





22 Entdecken

- 24 **Die Wege des Wassers**
Paddeln durch die Kanäle des Rhinluchs. Eine Fotoreportage
- 36 **Kurztrip**
Ein Tag in Buckow
- 38 **Zwischen Nationalpark und Platte**
Mehr als eine Industriestadt:
Ein Stadtporträt von Schwedt
- 50 **Kurztrip**
Ein Tag im Erlebnisbad Turm
- 52 **Natur ganz nah**
Eine etwas andere Wanderung
durch die Döberitzer Heide
- 60 **Auf Wuschelkurs**
Ein Waldspaziergang mit Alpakas
- 64 **Top 5: Aussichtstürme**

66 Kultur



- 68 **Märchenwelt im Havelland**
Schloss Kleßen: Wohnen wie
einst die »Herrschaft«
- 78 **Kurztrip**
Ein Tag in Potsdam
- 80 **»Frauengeschichte
sichtbarer machen«**
Interview mit der Initiatorin der
FrauenOrte in Brandenburg
- 88 **Kurztrip**
Ein Tag in Luckau
- 90 **Schlemihls
wundersamer Geschichtsort**
Auf einen persischen Käsekuchen
im Café des Chamisso-Museums
- 94 **»Ich bin ein Landei«**
Porträt des Schauspielers
Ralph Herforth
- 98 **Top 5: Hochzeitsschlösser**

100 Kulinarik



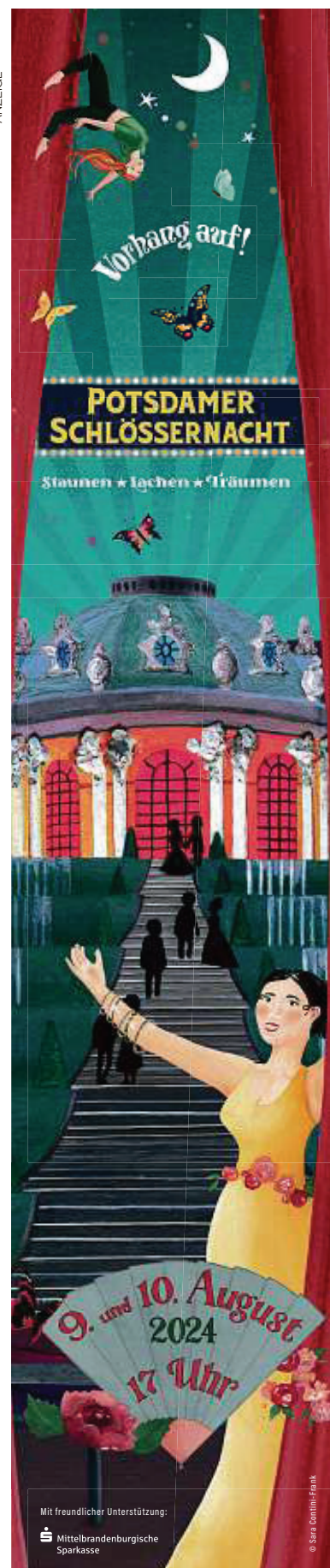
- 102 **Farm Dining**
Was im Garten der Michelberger
Farm wächst, kommt auf den Tisch
- 108 **Echte Blüten**
In Altreez wird wertvoller
Safran angebaut
- 116 **Der Koch, der Fürst
und ihre exzentrische Küche**
Tim Sillack interpretiert im
»Lou« historische Rezepte neu
- 124 **Kurztrip**
Ein Tag im Naturgut Köllnitz
- 126 **Pilgern nach Pilgram**
Herbstliche Weinlese auf dem
Weingut Patke im Oderbruch
- 136 **Der Vielschichtige**
Originaler Baumkuchen aus der
Spitzen-Manufaktur in Cottbus
- 142 **Top 5: Hofläden**



144 Übernachten

- 146 **Aus der Tür ins Paradies**
Das Studio Uckermark: Ländliches
Idyll trifft auf modernes Design
- 154 **Kurztrip**
Eine Nacht auf Burg Lenzen
- 156 **Cool, aber nicht kühl**
Ein Abstecher ins St. Oberholz
- 160 **Schlafen unterm Sternenhimmel**
Naturcamping im Baumzelt,
Tiny House oder Schlaffass
- 166 **Top 5: Orte am Wasser**

- 169 **Impressum/Bildnachweise**
- 170 **»Hier is' keena«**
Kolumne von Tilman Birr



Mit freundlicher Unterstützung:
Mittelbrandenburgische Sparkasse

Veranstalter: Kultur im Park
In Kooperation mit: Potsdam
Präsentiert von: Antenne, MDR, Märkische Allgemeine
www.potsdamer-schloessernacht.de

PANORAMA



Entdecken





Die Wege des Wassers
Eine Paddeltour
durchs Rhinluch
24

Kurztrip
Ein Tag in Buckow
36

Stadtporträt Schwedt
Zwischen Platte
und Nationalpark
38

Kurztrip
Ein Tag im Erlebnisbad
50

Natur ganz nah
Eine Wanderung durch
die Döberitzer Heide
52

Auf Wuschelkurs
Ein Waldspaziergang
mit Alpakas
60

Top 5
Aussichtstürme
64



Nach einem knappen halben Kilometer mündet der Kanal in den Bützsee. Die Landschaft öffnet sich, der Himmel so weit, das Wasser so klar. Plötzlich sieht man nicht mehr das Detail, sondern das große Ganze. Die Lichtstimmungen an diesem warmen Sommernachmittag sind atemberaubend, sanft gleitet das

Boot durchs Wasser. Der Bützsee ist eine wahre Naturschönheit. Wer nicht gleich wieder in den Nebenarm des Rhinkanals einbiegen mag, umrundet die kleine Insel in der Mitte des Sees, bevor es wieder etwas gemächlicher auf den schmalen, urwüchsigen Wasserwegen weitergeht.

NATUR GANZ NAH

TEXT **HELLA KAISER**

Westlich der Berliner Stadtgrenze liegt die Döberitzer Heide. In dieser grandiosen Naturlandschaft gibt es eine überraschend große Artenvielfalt. Eine Wanderung durch das Gelände mit dem Landschaftspfleger Jörg Fürstenow, der seine Begeisterung für lilafarbenes Sumpf-Knabenkraut oder den Schwarzblauen Ölkäfer gerne mit anderen Interessierten teilt