

4.Auflage
Mit einer Auswahl von 102 Abbildungen
der von der Staatsanwaltschaft Augsburg
Zerstörten Zeichnungen



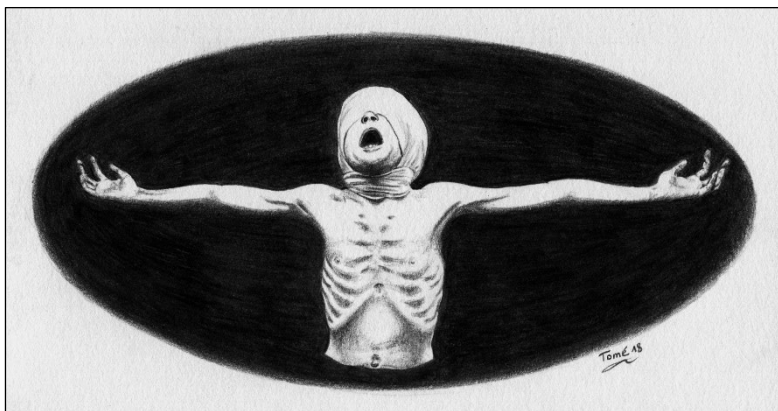
Druck & Distribution:
tredition GmbH, Halenreihe 40-44, 22359 Hamburg



Tomé s Kinderzeichnungen

Kinderporträtmuseum

Eine kleine Auswahl von Zeichnungen

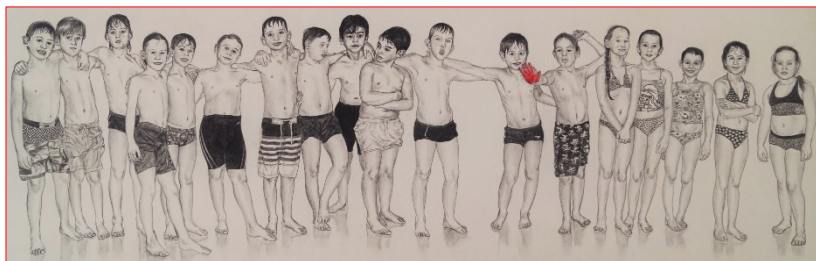


V 2905 P 4270 The scream - A child, so vulnerable, Ein Kind, so verletzlich, charcoal/ Kohle, 27 X 13 cm, Neusäß, 26.1.2018

Tomé s portraits of children

Museum of Children

A small selection of drawings



2910 P 4303 Klasse.3b, 100 x 50 cm, Bleistift, Augsburg, 11.2. bis 20.2.2018

Der Künstler zeigt hier die Kinder in allen möglichen Lebenslagen, beim Spiel, in Gedanken versunken und mit Emotionen in ihren Gesichtern wie Freude, Angst oder Wut. Er zeigt das Kind lachend, ausgelassen und fröhlich in seiner unbeschwerten Kindheit, die Liebe, Freundschaft und Zuneigung ebenso beinhaltet wie seine Träume, aber auch weinend und verzweifelt im Schmerz und in Not und auch in seiner ganzen unschuldigen Natürlichkeit und Schönheit.
Es ist Tomé's ganz persönliche Hommage an das Kind.



2578 P 3801 Crouching Boy, 65 X 50 cm, Augsburg, 10.4.2017

The artist showcases children in various situations, at play, deep in thought and with emotions in their face like joy, fear, anger, rage. He shows the child laughing, boisterous, cheerful in its carefree childhood which includes love, friendship, affections as well as dreams, but also crying and suffering in pain and neediness and desperation, and in its innocent naturalness and beauty.

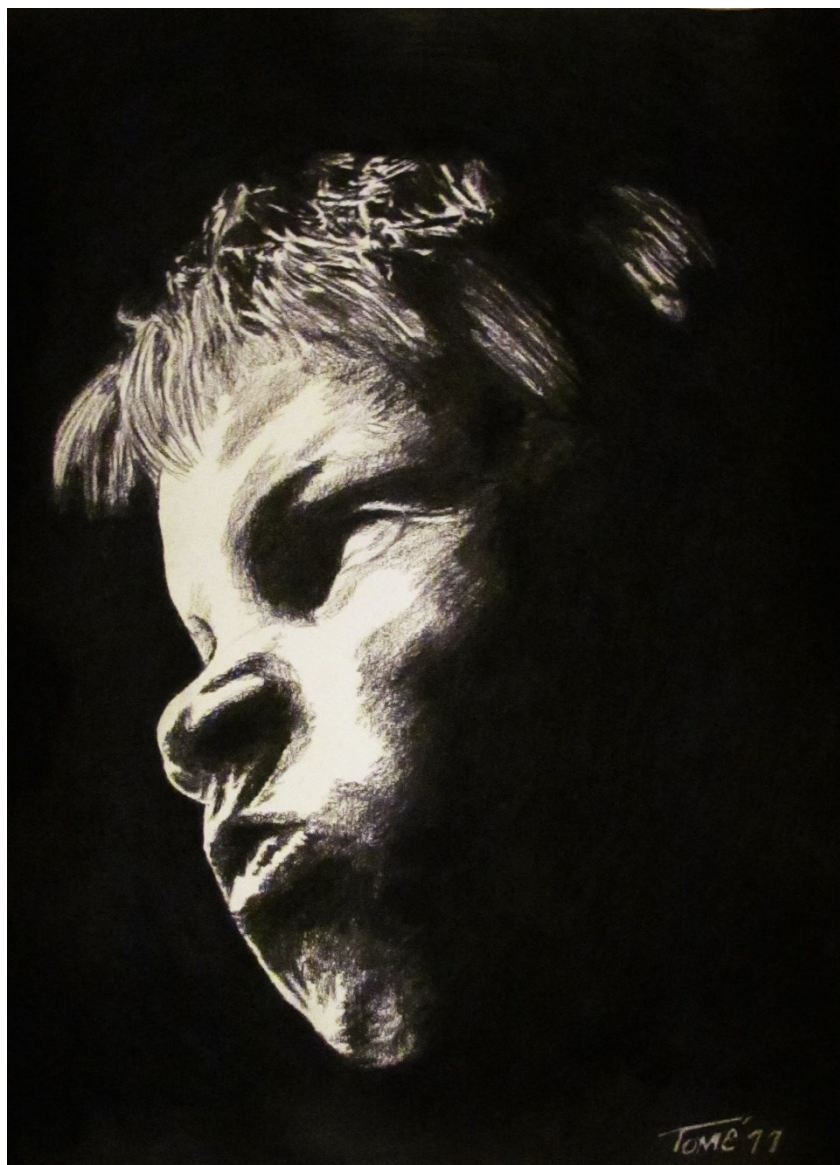
It is Tomé's very personal hymn and homage to the child.



TOMÉ 11



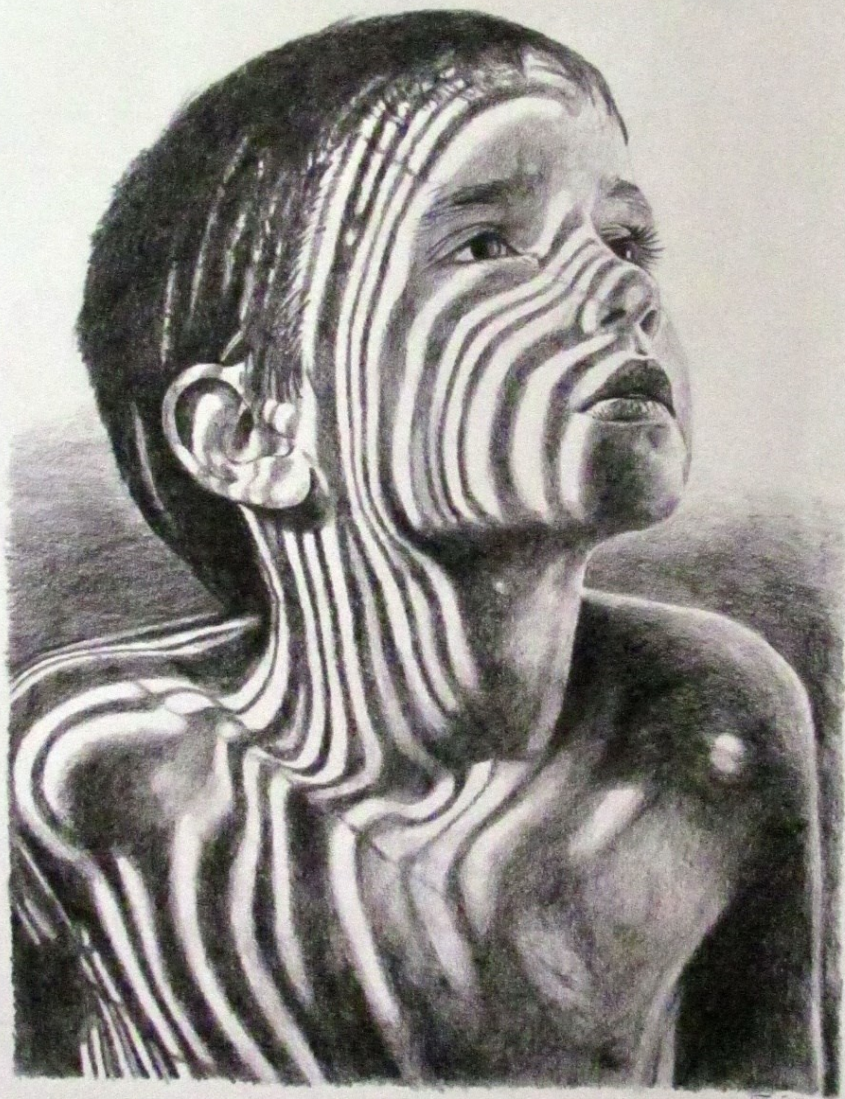
647 Thinking boy Carbon und Kohle 50X65 cm Augsburg 19.02.2011



671 Grimasse Kohle 50X65cm Augsburg 08.04.2011



677 Farbstift Europapark Rust 24.04.2011



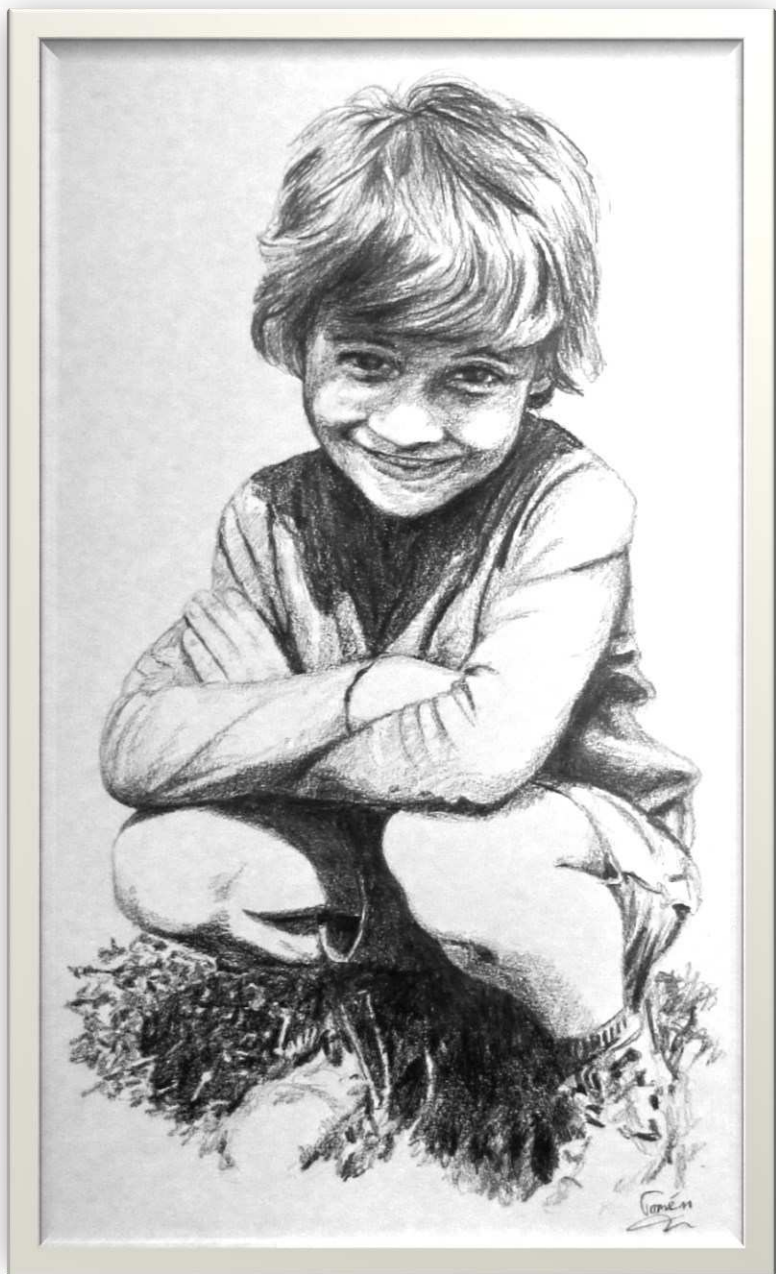
689 P 751 Licht- und Schattenjunge, Light and Shadow, 50X65cm
Carbon, Augsburg, 29. und 30.05.2011



690 P 752 Schattenhand Junge, Shadowhand boy, 50X65 cm
Carbon, Augsburg, 31.05.2011



692 P 757 SUPER, 50X65cm, Carbon, Augsburg, 1.und 4.6.2011



745 So Freundlich, so friendly, Carbon, 29X50 cm, Augsburg 12.06.2011



Liebe mich, wenn ich es
am wenigsten verdiene;
denn, dann brauche ich es
am dringendsten!

Lomé 11

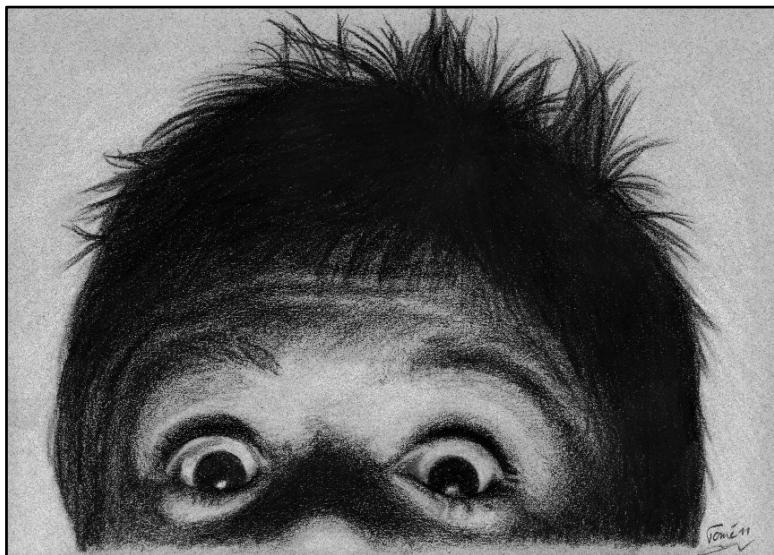
820 P 952 Liebe mich! 50X65 cm, Carbon, Augsburg, 31.07.2011
Love me when I least deserve it, because then I need it most



831 P 963 Junge mit Katze, Gamsen, 11.8.2011



830 P 962 Diese Augen! Augsburg, 9.8.2011



838 P970 Staunende Augen, Staffelsee 25.08.2011



832 P964 Schatten über der Seele, shadow over the soul
50X65 cm, Staffelsee, 14. und 15.8.2011



835 P967 Von oben betrachtet, 65X50 cm, Staffelsee, 21.08.2011



836 P968 Aaron, 65X50 cm, Staffelsee 22.08.2011



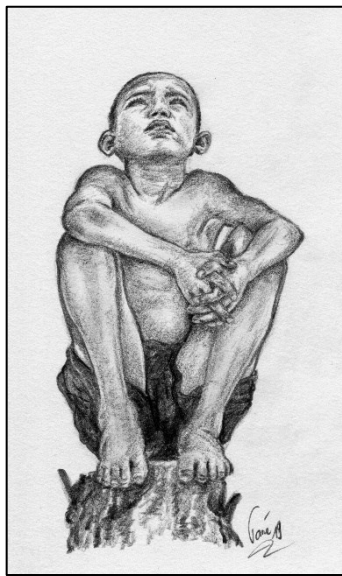
842 P980 Das Mädchen vor der blauen Wand, 40,5X61,5 cm
Staffelsee, 4.9. und Augsburg 30.09.2011



V 3178 Jumping into the water, Kopfsprung, Augsburg, 23.1.2018



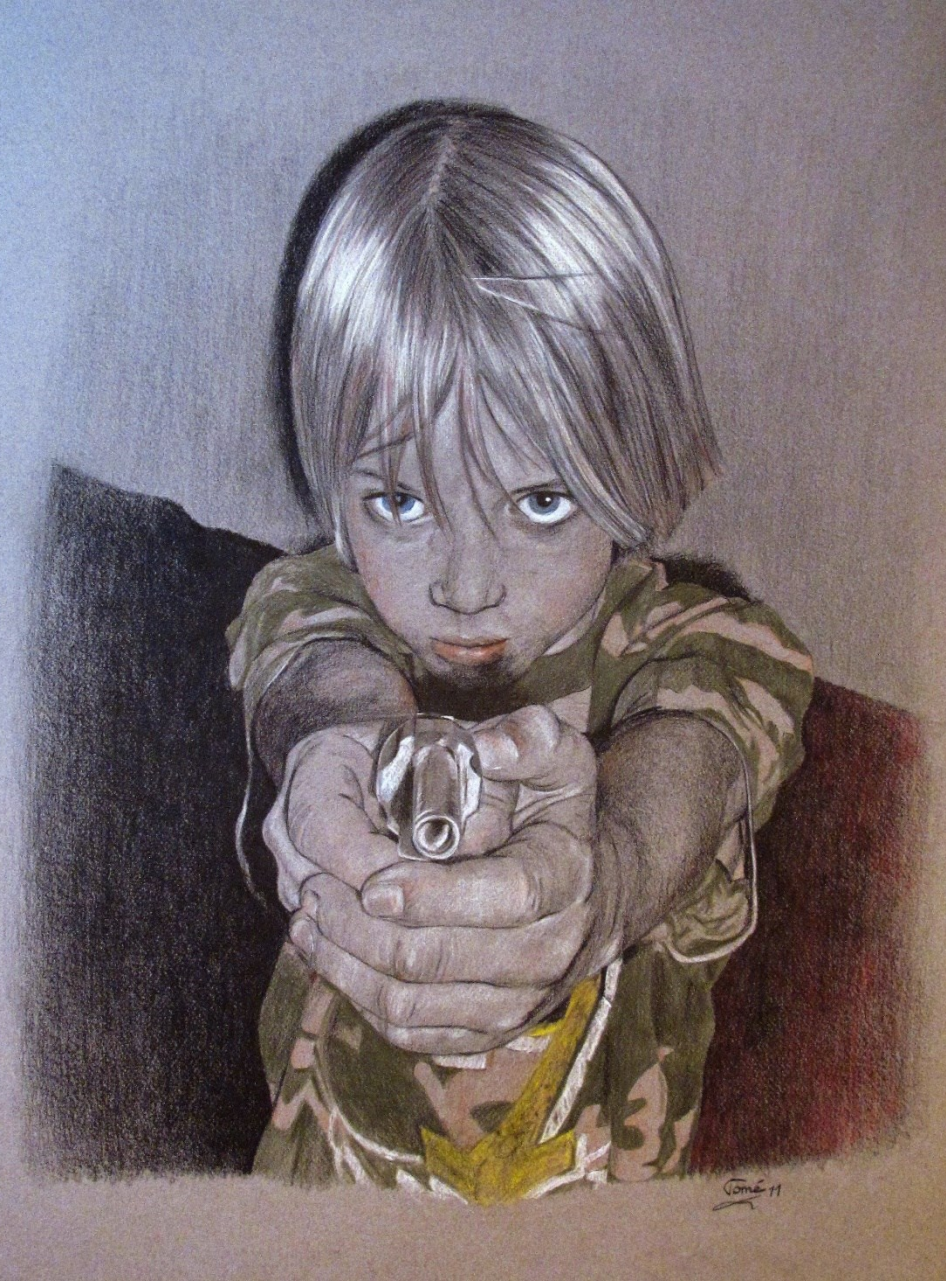
V 3177 Misstrauisches Mädchen, Suspicious girl, Augsburg, ZK, 22.1.2018



V 3176 Sitting boy, looking up, Augsburg, 16.1.2018



882 Zaun des Schmerzes, pain, Carbon, Augsburg, 12.11.2011



898 P 1047 Spiel 3, just a game, Farbstift Carbon, 50 X 65 cm
Dillingen, 14. und 15.12.2011