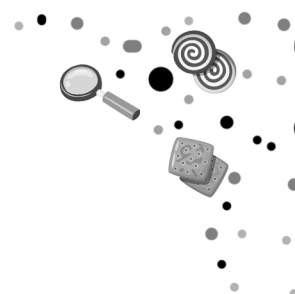
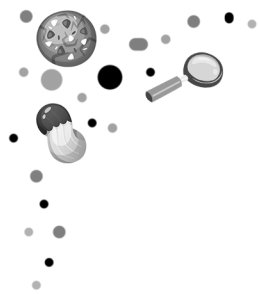
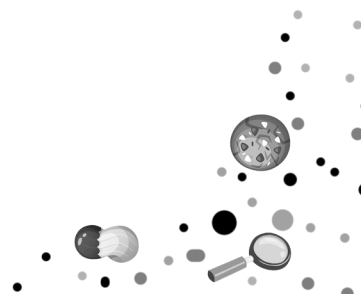
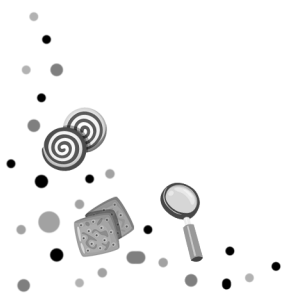


EIN FALL FÜR  
KRÜMEL  
KALLE  
UND DIE KEKSBANDE





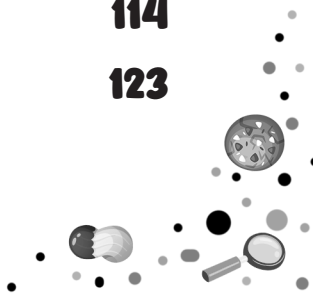
Copyright © 2024  
Victoria Berlinger  
Alle Rechte vorbehalten.





# **INHALTSVERZEICHNIS**

<b>VORWORT</b>	<b>4</b>
<b>DER MÄUSEDETEKTIV UND DIE KEKSBANDE</b>	<b>7</b>
<b>EULE LIMA LEXIKA BITTET UM HILFE</b>	<b>14</b>
<b>KRÜMEL KALLE UND DIE KEKSBANDE GEHEN IN DIE STADTBIBLIOTHEK</b>	<b>21</b>
<b>DIE ERSTE SPUR</b>	<b>26</b>
<b>DIE KEKSBANDE ERKUNDET DIE STADT</b>	<b>34</b>
<b>WOHIN WIRD DIE SPUR DIE KEKSBANDE FÜHREN?</b>	<b>42</b>
<b>EIN SCHAF UND EIN RÄTSEL</b>	<b>50</b>
<b>NACH DEM HÜHNERSTALL IST VOR DEM HÜHNERSTALL</b>	<b>61</b>
<b>WERDEN REIME DER KEKSBANDE HELFEN KÖNNEN?</b>	<b>73</b>
<b>IMMER DER NASE NACH</b>	<b>83</b>
<b>VERSTÄNDNIS ODER BESTRAFUNG?</b>	<b>94</b>
<b>ENDE GUT, ALLES GUT</b>	<b>104</b>
<b>GESCHAFFT! ODER NICHT?</b>	<b>112</b>
<b>LÖSUNGEN:</b>	<b>114</b>
<b>IMPRESSUM</b>	<b>123</b>





## VORWORT

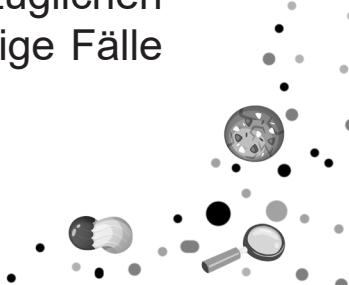

Hallo, ihr lieben Kinder,

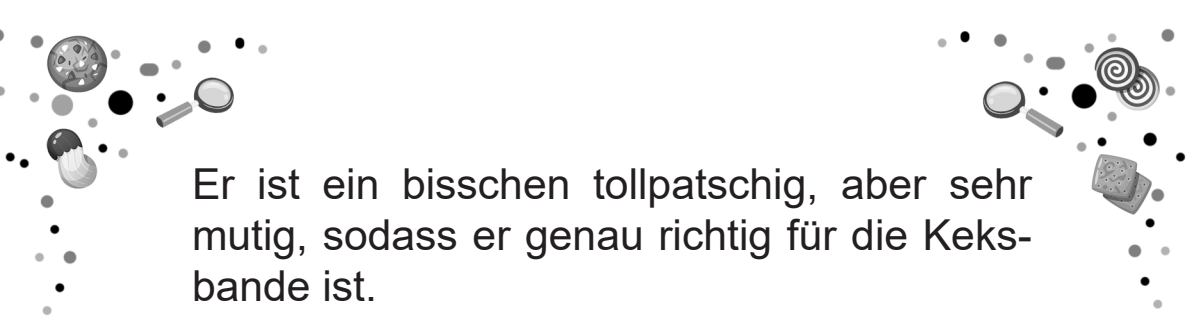
habt ihr Lust, mit Mäusedetektiv Krümel Kalle und der Keksbande einen spannenden Fall zu lösen? Habt ihr Lust auf kniffligen Rätselspaß und ein tolles Abenteuer? Dann habt ihr mit diesem Buch genau die richtige Wahl getroffen.

Krümel Kalle ist ein sehr erfahrener Mäusedetektiv. Er hat ein sehr gutes Gespür für Rätsel und Kekse und seine Detektivgabe ist unschlagbar. Zu seinem Team gehört auch seine beste Freundin, die Katze Mimi Mimose.

Obwohl sie sehr schreckhaft und reinlich ist, steht sie ihrem Freund mit Rat und Tat zur Seite. Schließlich weiß sie ja, dass sie bei ihm in guten Händen ist. Durch ihren ausgezeichneten Gehör- und Sehsinn ist sie Krümel Kalle eine sehr gute Hilfe.

Der dritte im Bunde ist der Hund Winnie Wundernase. Wie ihr an seinem Namen schon erkennen könnt, hat er einen vorzüglichen Geruchssinn, mit dem er schon einige Fälle lösen konnte.





Er ist ein bisschen tollpatschig, aber sehr mutig, sodass er genau richtig für die Keksbande ist.

Seid ihr schon neugierig, welchen Fall Krümel Kalle und die Keksbande lösen müssen? Dann seid gespannt, vielleicht wollt ihr schon einmal erraten, wer eines Morgens an der Tür der Detektei klopfen wird?

Eines kann ich euch versprechen: Es wird ein sehr spannender Fall und ein unvergessliches Abenteuer. Und das Beste an der ganzen Sache ist, dass ihr hautnah miträtseln dürft. Denn nach jedem Kapitel findet ihr eine tolle Aufgabe, die ihr lösen könnt.

Wenn ihr möchtet, könnt ihr eure Lösungen direkt ins Buch malen oder schreiben. Ihr könnt jedoch auch wie eine echte Detektivin oder ein echter Detektiv einen Stift und einen Notizblock zur Hand nehmen und alle Lösungen dort hineinschreiben.

Ihr dürft während des Lesens auch alle Spuren und Details aufschreiben. Wer weiß, vielleicht kommt ihr vor Krümel Kalle und der Keksbande dem Täter auf die Spur.

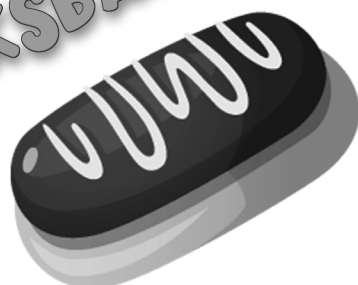
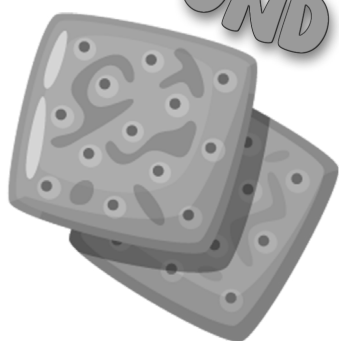
Ich wünsche euch viel Spaß beim Lesen und Rätseln!



EIN FALL FÜR

# KRÜMEL KALLE

UND DIE KEKSBANDE





## DER MÄUSEDETEKTIV UND DIE KEKSBANDE



Der Mäusedetektiv Krümel Kalle sitzt gemütlich am Schreibtisch in seinem Detektivbüro und schaut sich Unterlagen der vergangenen Fälle an. Was war das für ein Abenteuer, als er mit seinem Team, der Keksbande, letzten Monat den Einbrecher in der Schule fassen konnte. Oder als Mimi Mimose und er ein verschollenes Meerschweinchen wiederfanden.

Krümel Kalle liebt seinen Beruf als Mäusedetektiv. Er bringt viel Abwechslung und man erlebt allerlei Abenteuer. Er ist schon ganz gespannt, was die Keksbande als Nächstes erwartet.

Den Namen seines Teams, die Keksbande, hat er sich selbst ausgesucht. Denn Krümel Kalle liebt Kekse über alles. Deshalb lässt er es sich auch jetzt nicht nehmen und beißt herzhaft in einen Schokoladenkeks.

Mhm, wie er diese süße Nascherei liebt.

„Hey, du krümelst alles voll“, beschwert sich Mimi Mimose und setzt sich mit einem leisen Brummen an ihren Schreibtisch gegenüber von Krümel Kalle.



Kaum sitzt sie, leckt sie sich auch schon ihre weißen Pfötchen, die sie immer versucht, nicht dreckig zu machen.

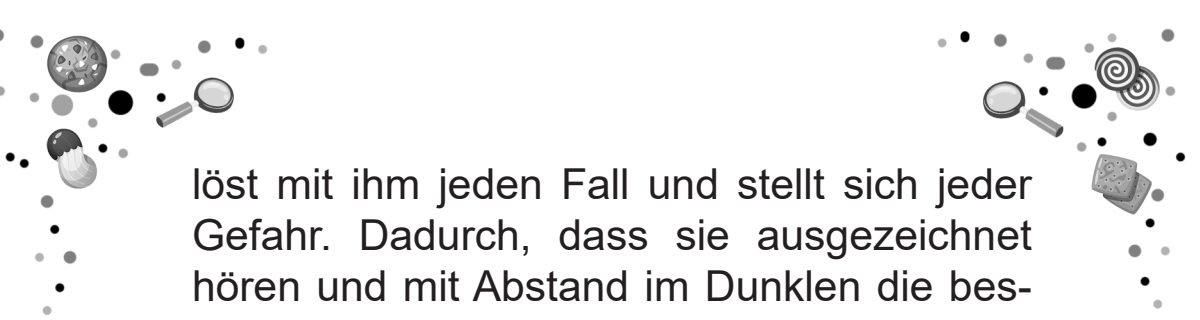
Krümel Kalle grinst. Er denkt an den Fall, als sie einen ganzen Tag durch den Wald marschieren mussten. Dazu hat es auch noch geregnet. Mimi Mimose hat nach jedem zweiten Schritt versucht, ihre Pfoten sauber zu machen. Nach einer Weile hat sie es jedoch aufgegeben.

„Das mache ich nachher sauber“, erwidert Krümel Kalle und nimmt den letzten Bissen von seinem Keks. „Das weißt du doch.“

Mimi Mimose nickt. „Ja, das weiß ich“, entgegnet sie und blickt mit ihren grünen Augen durch das große Schaufenster nach draußen. „Es ist ziemlich ruhig heute“, stellt sie anschließend fest und reibt sich ihre kleine Nase. „Es wirkt fast so, wie die Ruhe vor dem Sturm.“

Damit hat sie recht. Krümel Kalle runzelt die Stirn und wackelt mit seinen großen Mausohren. Die Katze Mimi Mimose ist seine beste Freundin. Obwohl sie sehr schreckhaft ist und sich ungern ihre weißen Pfötchen dreckig macht, ist sie immer an seiner Seite. Sie



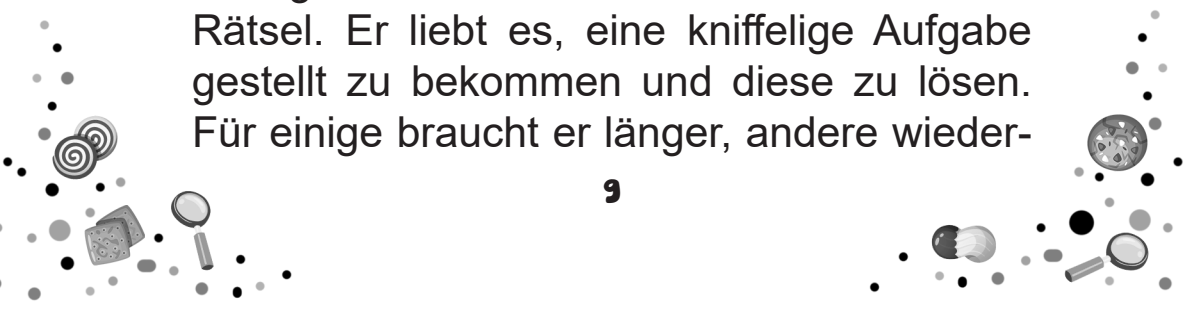


löst mit ihm jeden Fall und stellt sich jeder Gefahr. Dadurch, dass sie ausgezeichnet hören und mit Abstand im Dunklen die besten Augen hat, haben sie so manchen Fall viel schneller lösen können, als gedacht.

„Heute scheint es ein ruhiger Tag zu werden.“ Winnie Wundernase, der dritte in Krümel Kalles Team, gesellt sich zu seinen Freunden. Er war gerade im Keller und hat einige alte Akten sortiert. Nun ist die Keksbande komplett und bereit für ihren nächsten Fall.

Winnie Wundernase läuft gemütlich durch das Büro und versucht, nicht nach jedem dritten Schritt zu stolpern. Der kleine Hund ist etwas tollpatschig. Es kam sogar schon einmal vor, dass er über seine langen Ohren gefallen ist. Doch das Beste an Winnie Wundernase ist sein erstaunlich guter Geruchssinn. Damit findet er jeden Verbrecher und zu Krümel Kalles Freude nicht nur den. Egal, ob nah oder fern. Winnie Wundernase findet jeden Keks.

Krümel Kalle liebt nicht nur Kekse, sondern eine große Leidenschaft von ihm sind auch Rätsel. Er liebt es, eine knifflige Aufgabe gestellt zu bekommen und diese zu lösen. Für einige braucht er länger, andere wieder-



um löst er sehr schnell.. Bisher konnte er jedes Rätsel durchschauen und jede Aufgabe mit Bravour meistern.

### **AUFGABE:**

Male Krümel Kalle und sein Team, die Keksbande. Wenn du möchtest, kannst du dich an den Bildern orientieren. Wenn nicht, dann lass deiner Fantasie freien Lauf. Nehme einfach ein separates Papier, male die Keksbande darauf und lege deine Zeichnung ins Buch.

**MÄUSEDETEKTIV  
KRÜMEL KALLE**



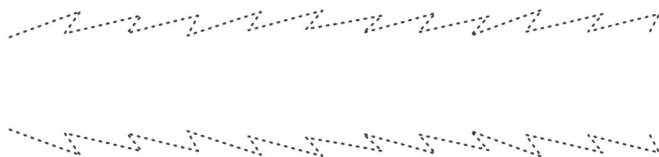
**MIMI MIMOSE**



**WINNIE  
WUNDERNASE**



**KALLE UND SEINE FREUNDE VERFOLGEN  
VERSCHIEDENE SPUREN.  
ZEICHNE DIE LINIEN GENAU NACH.**



**FÜR KRÜMEL KALLE IST JEDES DETAIL WICHTIG!  
 WELCHE TIERE SCHAUEN NACH RECHTS?  
 WELCHE TIERE SCHAUEN NACH LINKS?  
 ZEICHNE EINEN PFEIL IN DER RICHTIGEN  
 RICHTUNG IN JEDES KÄSTCHEN.**





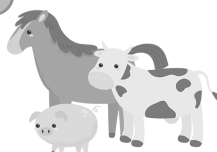










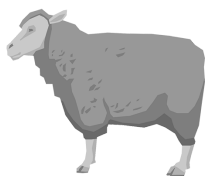


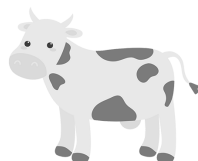














## **EULE LIMA LEXIKA BITTET UM HILFE**

Plötzlich schaut die Keksbande auf, als sie ein kräftiges Klopfen an der großen Fenserscheibe hören. Fragend sehen sie sich an, als sie nichts erkennen können. Wieder klopft es. Diesmal ist es noch lauter und noch stärker.

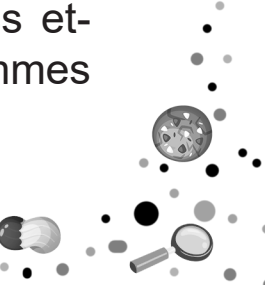

„Was ist das?“, fragt Mimi Mimose und stellt ihre Ohren so weit zurück, dass man sie kaum mehr erkennt.

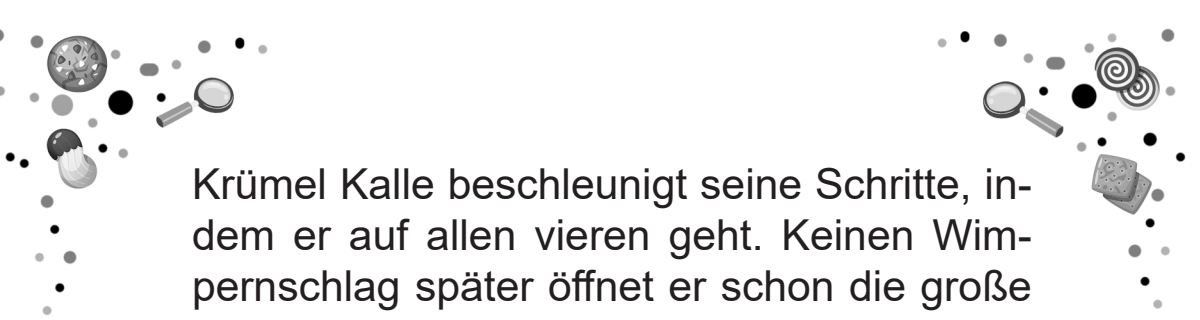
„Das kommt von draußen“, sagt Winnie Wundernase und riecht in die Luft. „Da steht jemand vor der Tür“, stellt er anschließend fest.

Krümel Kalle ahnt sofort, was los ist. Nun ist Schluss mit der Ruhe. So wie es scheint, haben sie heute doch noch einen Fall. „Ich sehe mal nach“, sagt er, hüpfte mit einem großen Satz von seinem Stuhl und eilt Richtung Tür.

Noch nicht einmal dort angekommen, hört er schon seinen Namen: „Mäusedetektiv Krümel Kalle, ich brauche dringend deine Hilfe.“

Der Mäuserich erkennt eine helle, sehr verzweifelte Stimme. Er merkt sofort, dass etwas nicht stimmt und dass etwas Schlimmes vorgefallen sein muss.





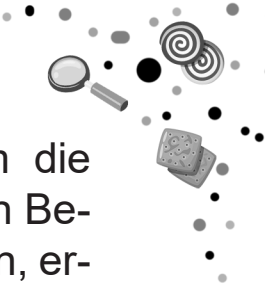

Krümel Kalle beschleunigt seine Schritte, indem er auf allen vieren geht. Keinen Wimpernschlag später öffnet er schon die große Holztür und staunt nicht schlecht, als er eine beunruhigte Eule vorfindet.

Bevor Krümel Kalle etwas sagen kann, plappert sie einfach los: „Ich brauche ganz dringend deine Hilfe“, sagt sie in einem aufgeregten Ton. Mit großen gelben Augen und offenem Schnabel starrt sie den Mäusedektiv an. „Mir wurde etwas gestohlen. Wenn es in die falschen Hände gerät, dann kann das böse enden.“

Kurz wird Krümel Kalle abgelenkt, als er im Gebäude gegenüber etwas Weißes entdeckt. Jedoch kann er nicht näher darauf eingehen, da es so schnell wieder weg ist, dass er nicht einmal ansatzweise sagen könnte, was es war. Und außerdem ist da noch die aufgebrauchte Eule, der er erst einmal helfen muss.

Er nickt und geht einen Schritt zur Seite. „Komm herein und erzähle es uns ganz genau.“

Die Eule atmet tief durch und lässt kurz den Kopf sinken. Krümel Kalle sieht ihr die Ver zweiflung an. Er muss und wird ihr helfen.



Daran besteht kein Zweifel. Nachdem die Keksbande und die Eule an dem großen Besprechungstisch Platz genommen haben, erzählt sie, was ihr widerfahren ist.

„Mein Name ist Lima Lexika. Ich bin Bibliothekarin und arbeite in der großen Stadtbibliothek. Als ich heute Morgen zur Arbeit gekommen bin, habe ich sofort gemerkt, dass etwas mit meinen Büchern nicht stimmt.“ Sie redet schnell und ohne Pausen, sodass die Keksbande kaum mitkommt. „Mir wurde ganz schnell klar: Ich wurde bestohlen.“

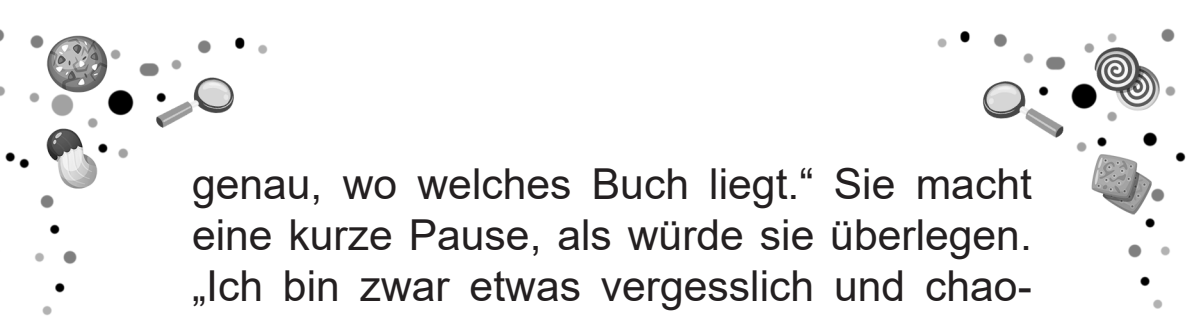
„Was wurde dir denn gestohlen?“, fragt Winnie Wundernase und schnuppert wieder in die Luft, als könne er dort die Antwort erschnüffeln. Mimi Mimose sitzt neben ihm und schreibt alle Informationen auf einen kleinen Notizzettel.

„Man hat mir ein sehr wertvolles Buch gestohlen.“ Sie breitet ihre Flügel aus. „Denn ich kann es nirgends mehr finden.“

„Könnte es sein, dass du es nur verlegt hast?“, fragt Krümel Kalle und geht in seinen Gedanken schon einmal den ganzen Fall durch.

Lima Lexika schüttelt den Kopf. „Nein, nein. Ich verlege nie meine Bücher und ich weiß





genau, wo welches Buch liegt.“ Sie macht eine kurze Pause, als würde sie überlegen. „Ich bin zwar etwas vergesslich und chaotisch, aber nicht, wenn es um meine Bücher geht. Ich bin mir sicher: Das Buch wurde gestohlen und wir müssen unbedingt herausfinden, wer es hat.“

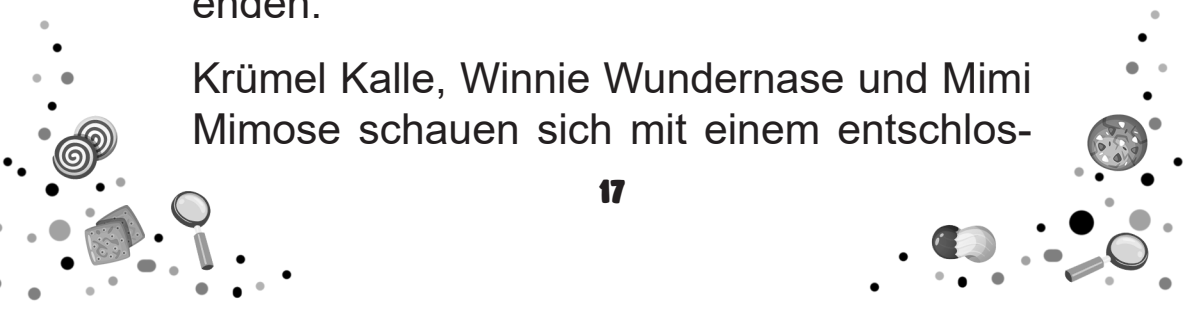
Mimi Mimose räuspert sich. „Was ist das denn für ein Buch und warum ist es so wichtig?“, fragt sie mit einer einfühlsamen Stimme.

Lima Lexika reibt sich überfordert die Stirn. „Dieses Buch ist ein Einzelstück und sehr wertvoll, denn es ist ein Zauberbuch.“

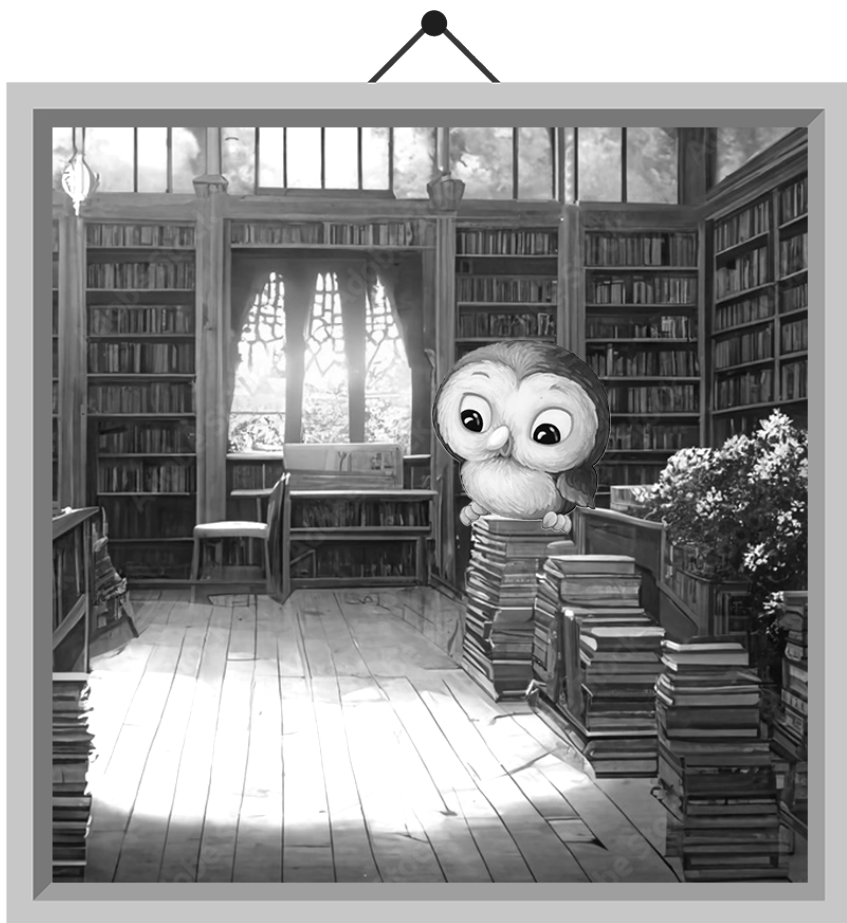
Die Keksbande macht große Augen. Am liebsten würden sie noch einmal nachfragen. Aber sie wissen genau, was sie soeben gehört haben. Es handelt sich um ein Zauberbuch.

„In diesem Buch befinden sich Zaubersprüche und wenn es in die falschen Hände gerät, dann ...“ Lima Lexika presst ihren Schnabel aufeinander und setzt einen demütigen Blick auf. „Dann könnte das in einer Katastrophe enden.“

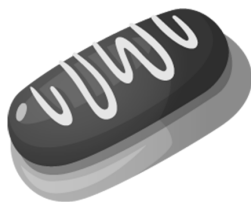
Krümel Kalle, Winnie Wundernase und Mimi Mimose schauen sich mit einem entschlos-



senen Blick an und nicken sich zu. Das ist für sie das Zeichen, dass sie den Fall übernehmen und lösen werden. Für das Team ist klar, dass dieses Buch so schnell wie möglich wieder in die Bibliothek muss.



**FINDE FÜR KALLE DEN WEG ZUM KEKS  
DURCH DAS LABYRINTH**



**FINDE FÜR KALLE  
DEN WEG ZU DEN KEKSEN  
DURCH DAS LABYRINTH**

