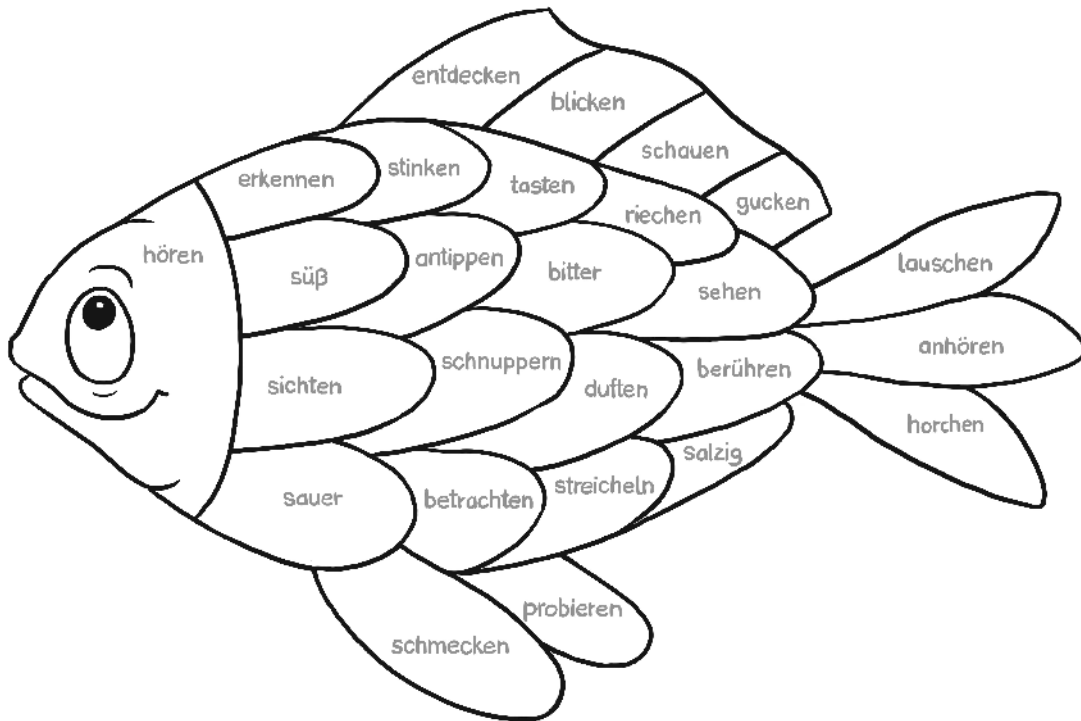


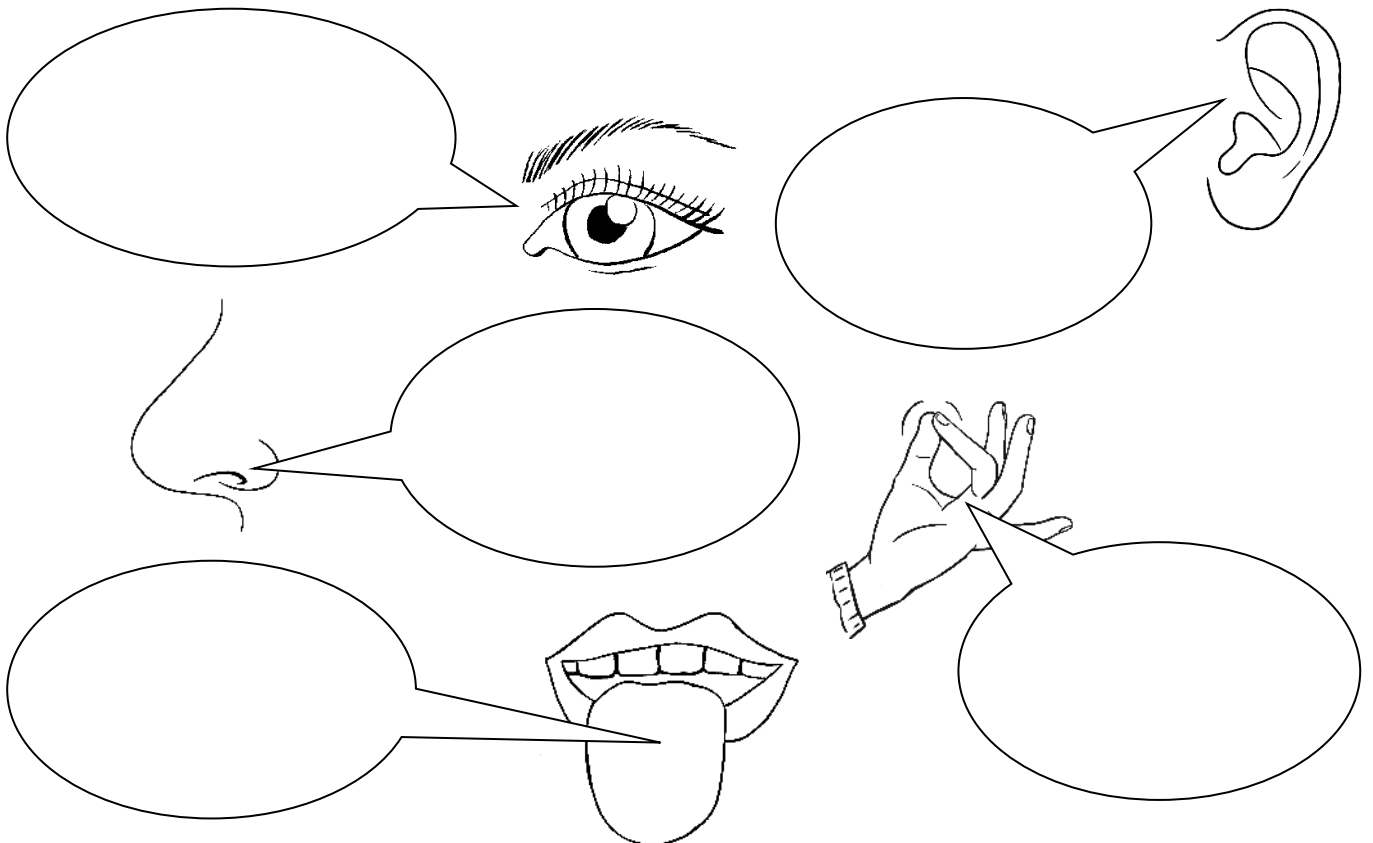
# Was gehört zu welchem Sinn?

## 1. Lies und male aus.

Wörter, die zum Sinnesorgan Ohr passen. = blau  
Wörter, die zum Sinnesorgan Auge passen. = grün  
Wörter, die zum Sinnesorgan Zunge passen. = gelb  
Wörter, die zum Sinnesorgan Haut passen. = orange  
Wörter, die zum Sinnesorgan Nase passen. = rot



## 2. Schreibe die Wörter in die passende Sprechblase.



# Ein Blick ins Auge

## 1. Lies den Text. 👁👁

Ganz vorne am Auge befindet sich die Hornhaut. Strahlt Licht auf das Auge, gelangt es durch die durchsichtige Hornhaut zur Pupille. Die Pupille ist in der Mitte des Auges und sieht aus wie ein schwarzes Loch. Die Iris, die auch Regenbogenhaut genannt wird, ist der farbige Kreis rund um die Pupille.

Das Licht trifft nach der Pupille auf die Linse. Hier wird das Gesehene auf den Kopf gedreht. Es kommt so auf der Netzhaut an. Dort werden die Informationen über das Gesehene gesammelt. Dies geschieht mithilfe der Stäbchen und Zapfen, die sich in der Netzhaut befinden. Die Informationen werden an den Sehnerv weitergegeben, der sie wiederum an das Gehirn weiterleitet. Dort wird das Bild wieder richtig herumgedreht.

## 2. Beschrifte das Auge. ✎ Diese Wörter helfen dir:

Netzhaut mit Stäbchen und Zapfen

Sehnerv

Wimpern

Lid

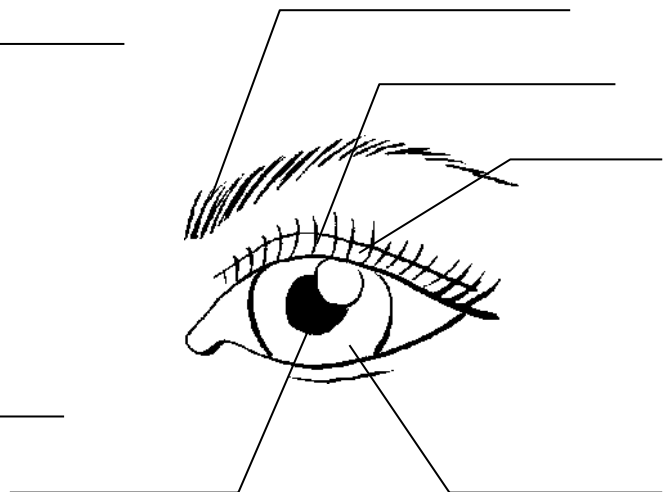
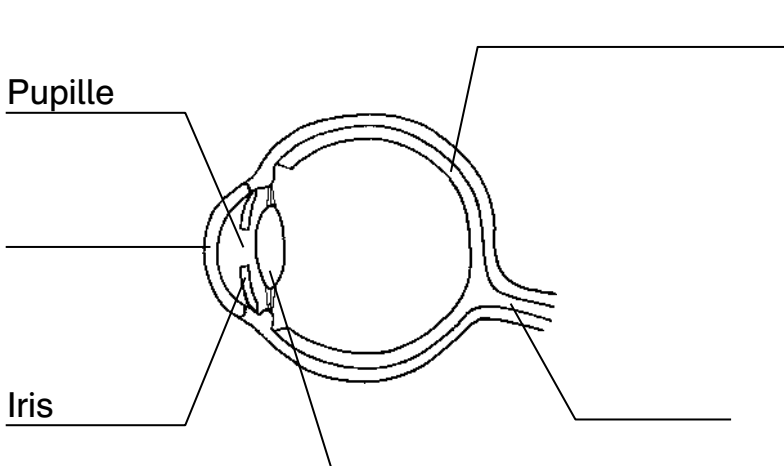
Iris

Pupille

Hornhaut

Augenbrauen

Linse



## 3. Verbinde. ✎

Das Augenlid schützt das Auge

vor dem Eindringen von Fremdkörpern.

Wimpern schützen das Auge

indem sie Schweiß abfangen.

Die Augenbrauen schützen das Auge

indem sie Keime abtöten und Fremdkörper, wie zum Beispiel Staub, herausschwemmen.

Die Tränendrüsen schützen das Auge

vor Reizungen.

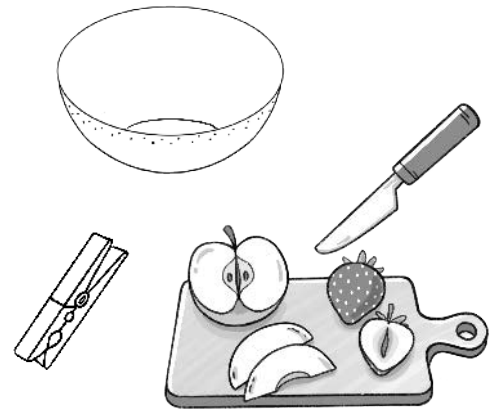



# Schmecken mit der Nase?



**Arbeitet zu zweit.**

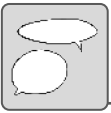
**Ihr braucht:**

- Schokoladenjoghurt
- Vanillejoghurt
- Schälchen
- Obst und Gemüse (zum Beispiel Äpfel, Birnen, Bananen, Avocado, Karotten)
- Löffel
- Gabeln
- Messer und Schneidebrett
- Tuch oder Schal
- Wäscheklammer



1. Schneidet das Obst und Gemüse mit einem Messer in gleich große Stücke.
2. Füllt Obst, Gemüse und Joghurt in verschiedene Schälchen.
3. Verbindet dem ersten Kind die Augen mit einem Tuch oder Schal und verschließt die Nase mit einer Wäscheklammer.
4. Gebt dem Kind nun verschiedene Lebensmittel zum Probieren.  
Kann es einen Unterschied schmecken?  
Konntet ihr die Lebensmittel erkennen?
5. Tragt eure Ergebnisse in die Tabelle ein. 

Diese Lebensmittel haben wir getestet:		



## Aufbau und Funktion des Skeletts (2)

### 1. Wahr oder falsch?

Umkreise die Buchstaben und trage sie in die Kästchen ein. 

Die richtigen Buchstaben ergeben von 1 bis 5 gelesen ein Lösungswort.

	wahr	falsch
Ein erwachsener Mensch besitzt mehr als 200 Knochen.	P	B
Bei der Geburt hat ein Mensch etwa 400 Knochen.	H	R
Das Skelett schützt die inneren Organe.	I	E
Das Skelett ist auch das Stützgerüst für den Körper.	M	K
Die Oberarm- und Oberschenkelknochen gehören zu den kurzen Knochen.	L	A

Lösungswort:

<input type="text"/>	<input type="text"/>	<input type="text"/>	<input type="text"/>	<input type="text"/>
1	2	3	4	5

### 2. Beschrifte das Skelett.

Diese Wörter helfen dir:

Schädel • Rippen • Wadenbein • Becken • Wirbel • Oberschenkelknochen  
Unterarmknochen • Brustbein • Schlüsselbein • Kniescheibe

