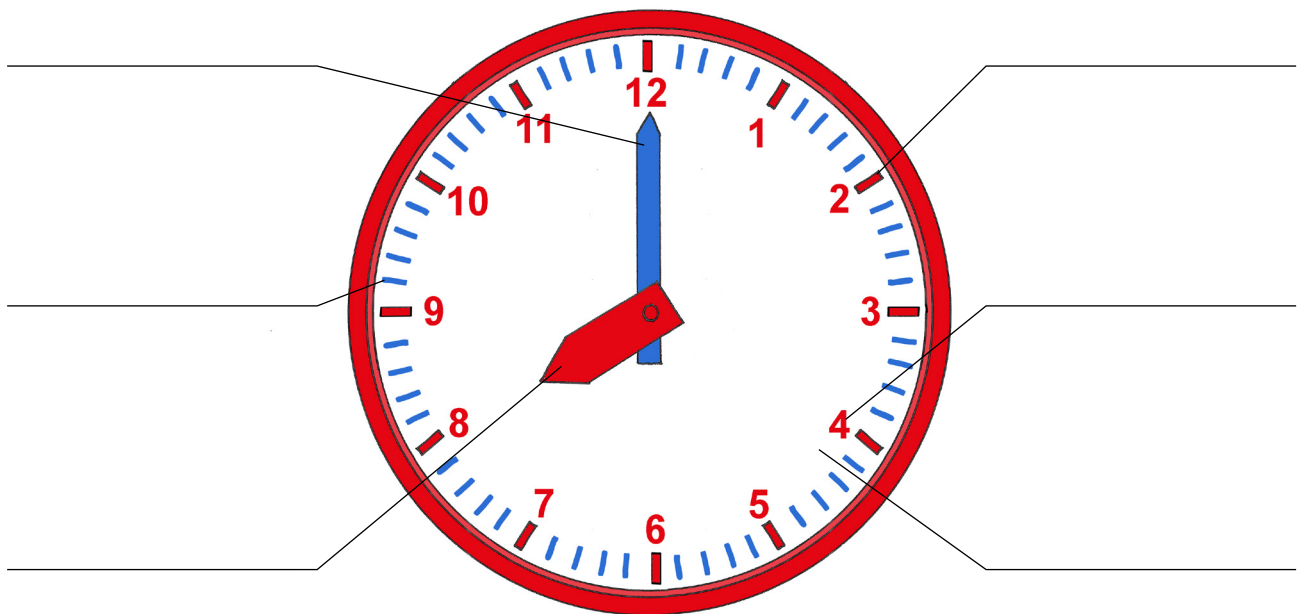


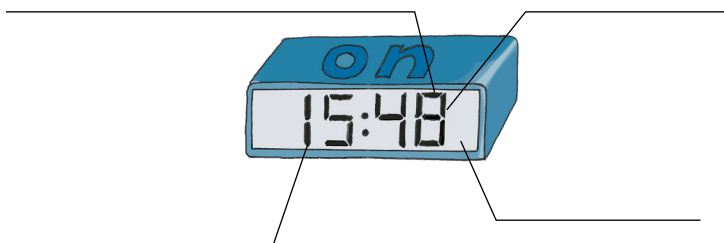


1. Beschrifte die Teile der Uhren.



## Wortspeicher

Stundenzeiger, Minutenzeiger, Ziffern, Ziffernblatt, Minutenstriche, Stundenstriche



## Wortspeicher

Display, Ziffern, Stundenanzeige, Minutenanzeige, Batterie

2. Ergänze den Merksatz.

Analoge Uhren haben \_\_\_\_\_.

Digitale Uhren haben \_\_\_\_\_.

Die genaue Uhrzeit kann ich mit einer \_\_\_\_\_ leichter ablesen. Wenn ich wissen möchte, wie spät es ungefähr ist, reicht ein Blick auf eine \_\_\_\_\_.

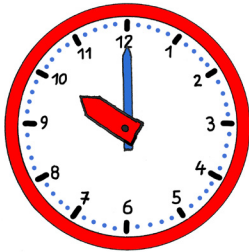


Das weiß ich schon!: AB

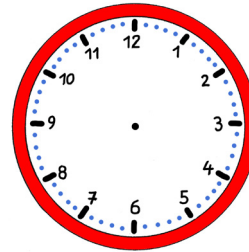
Name: \_\_\_\_\_

Datum: \_\_\_\_\_

1. Tom muss seine Uhr eine Stunde zurückstellen. Zeichne die Zeiger ein.



-1h



Zeit in Deutschland



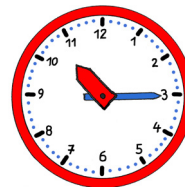
Zeit im Vereinigten Königreich



2. Tom macht in London eine Stadtrundfahrt. Wann ist er wo? Lies die Uhrzeiten ab und schreibe sie auf.



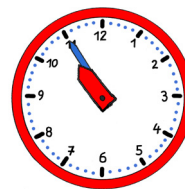
\_\_\_\_\_



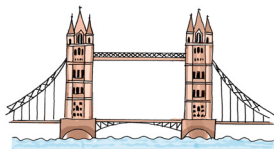
\_\_\_\_\_



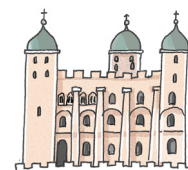
\_\_\_\_\_



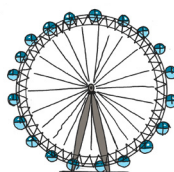
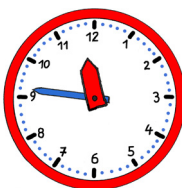
\_\_\_\_\_



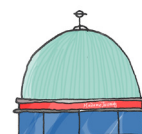
\_\_\_\_\_



\_\_\_\_\_



\_\_\_\_\_



\_\_\_\_\_



# Messaufgaben

1. Wie lange kannst du ein Buch am ausgestreckten Arm halten? \_\_\_\_\_



2. Wie lange kannst du auf einem Bein stehen? \_\_\_\_\_



3. Wie lange dauert es, bis du das Abc aufgesagt hast? \_\_\_\_\_



4. Wie lange kannst du dein Mathematikbuch auf dem Kopf balancieren? \_\_\_\_\_

5. Wie lange brauchst du, um deine Schuhe zu binden? \_\_\_\_\_



6. Wie lange kannst du auf Zehenspitzen stehen? \_\_\_\_\_

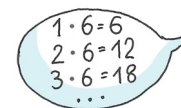


7. Wie lange kannst du dein Partnerkind anschauen, ohne zu lachen? \_\_\_\_\_

8. Wie lange dauert es, bis du deinen Vornamen und deinen Nachnamen aufgeschrieben hast? \_\_\_\_\_



9. Wie lange brauchst du, um die 6er-Reihe des 1x1 aufzusagen? \_\_\_\_\_



10. Wie lange brauchst du, um alle Monatsnamen aufzusagen? \_\_\_\_\_



11. Wie lange brauchst du, um zehn Kniebeugen zu machen? \_\_\_\_\_



12. Wie lange brauchst du, um deine Hände zu waschen? \_\_\_\_\_





Name: \_\_\_\_\_

Datum: \_\_\_\_\_



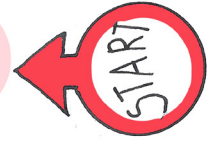
Minuten-Sekunden-Bingo

? Minuten-Sekunden-Bingo



4 min	5 min	4 min	10 min
6 min	2 min	7 min	9 min
3 min	8 min	11 min	1 min
5 min	12 min	8 min	3 min

6 min	3 min	11 min	1 min
1 min	8 min	12 min	9 min
3 min	5 min	4 min	7 min
10 min	8 min	5 min	4 min

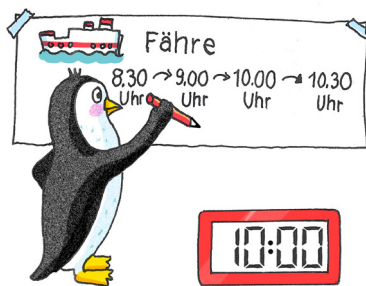




Wir zeichnen Pfeilbilder: AB

Name: \_\_\_\_\_

Datum: \_\_\_\_\_



+30 min

+1 h

+15 min

1 h 45 min



+ \_\_\_\_ min

+ \_\_\_\_ h

+ \_\_\_\_ min

\_\_\_\_ h \_\_\_\_ min



+ \_\_\_\_ min

+ \_\_\_\_ h

+ \_\_\_\_ min

\_\_\_\_ h \_\_\_\_ min



+ \_\_\_\_ min

+ \_\_\_\_ h

+ \_\_\_\_ min

\_\_\_\_ h \_\_\_\_ min

**Merksatz:** Um Zeitspannen zu bestimmen, ergänzen wir die Zeiten schrittweise.  
Das heißt immer zur vollen Stunde und dann weiter.

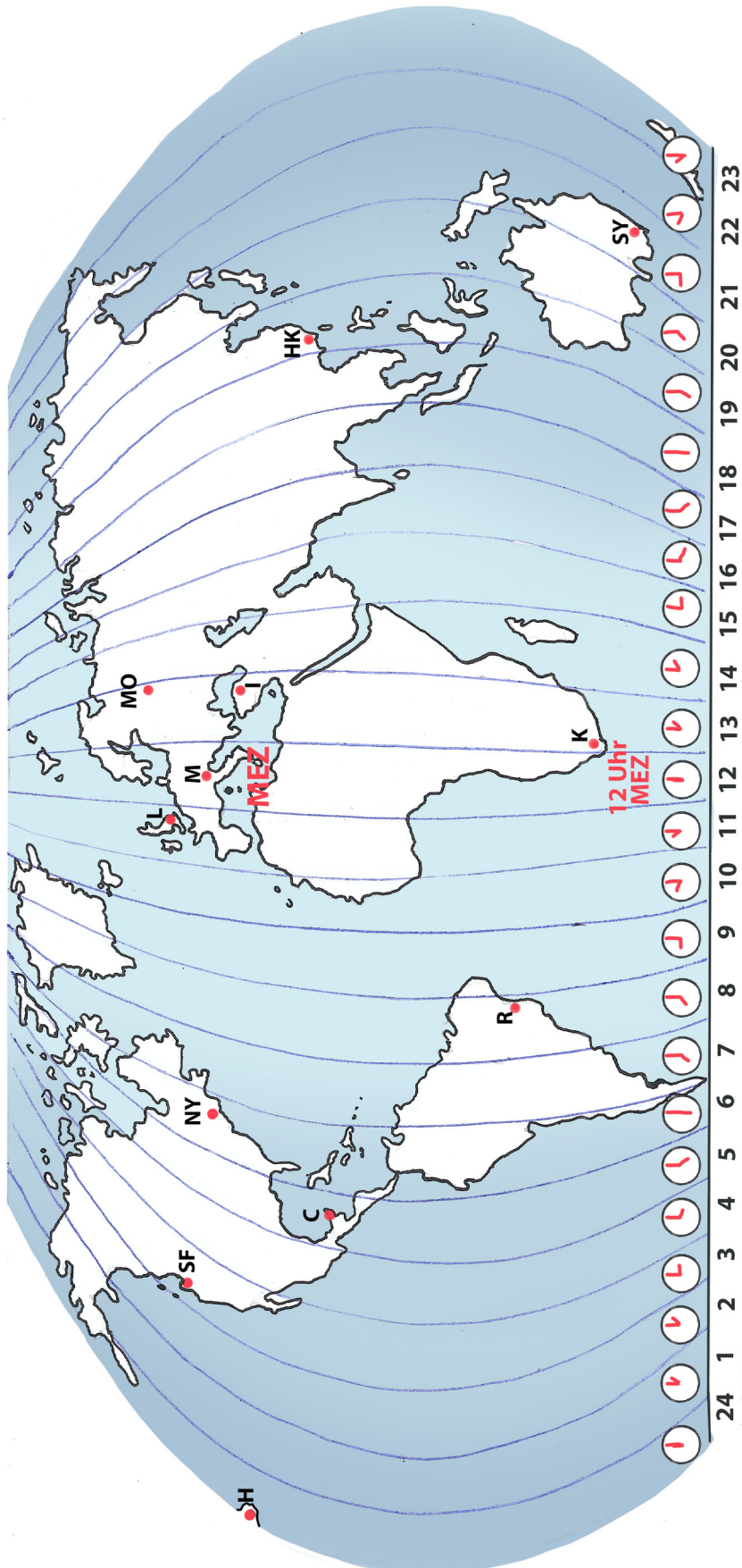




# Die Zeitzonen

Name: \_\_\_\_\_

Datum: \_\_\_\_\_



- |                        |                                       |                                |
|------------------------|---------------------------------------|--------------------------------|
| M = München            | K = Kapstadt (Südafrika)              | C = Cancun (Mexiko)            |
| L = London (England)   | NY = New York (USA)                   | R = Rio de Janeiro (Brasilien) |
| I = Istanbul (Türkei)  | SF = San Francisco (USA, Kalifornien) | HK = Hongkong (China)          |
| Mo = Moskau (Russland) | H = Honolulu (USA, Hawaii)            | SY = Sydney (Australien)       |

An einem Tag dreht sich die Erde einmal um sich selbst. Deshalb ist es im gleichen Moment an manchen Orten Morgen und an anderen Orten Nacht oder Mittag. Die Erde ist deshalb in sogenannte **Zeitzone**n eingeteilt. In Deutschland haben wir die sogenannte **Mitteleuropäische Zeit (MEZ)**.

Die Uhrzeit, die an einem Ort gerade herrscht, nennt man **Ortszeit**.

Da die Ortszeit an verschiedenen Orten unterschiedlich ist, gibt es also sogenannte **Zeitunterschiede**.



# Übungskartei zum Thema Uhrzeiten

Name: \_\_\_\_\_

Datum: \_\_\_\_\_

## Fachbegriffe wissen

Karte 1

### 1. Ergänze die Fachbegriffe.

Eine Uhrzeit ist ein \_\_\_\_\_.

Die Zeit zwischen zwei Uhrzeiten ist eine \_\_\_\_\_.

Kleine Zeitspannen werden in \_\_\_\_\_ und Minuten gemessen.

Größere Zeitspannen messen wir in \_\_\_\_\_.

Wir kennen \_\_\_\_\_ und \_\_\_\_\_ Uhren, um die Zeit zu messen.

Setze ein: analoge, Zeitspanne, Sekunde, digitale, Stunden, Minuten, Zeitpunkt

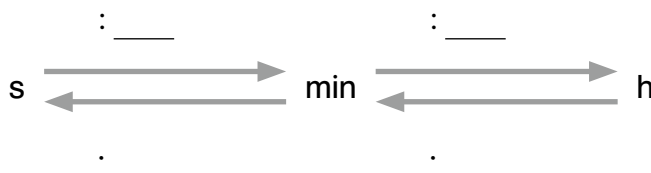
### 2. Wie musst du rechnen?

1 Stunde = \_\_\_\_\_ Minuten

1 h = \_\_\_\_\_ min

1 Minute = \_\_\_\_\_ Sekunden

1 min = \_\_\_\_\_ s



## Zeitdauer zuordnen

Karte 2

### 1. Wie lange dauern die Tätigkeiten? Kreuze an.



☐ 3 min ☐ 30 min



☐ 2 h ☐ 20 min



☐ 10 h ☐ 10 min



☐ 20 s ☐ 30 min



☐ 5 h ☐ 50 min



☐ 30 min ☐ 5 h



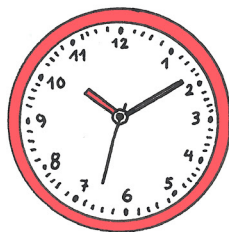
☐ 35 s ☐ 10 min



☐ 3 h ☐ 35 min



☐ 10 h ☐ 20 min



# Mein Uhrenportfolio

