



Beim Pixel-Rätsel entsteht ein Bild. Die Zahlen am linken und oberen Rand geben an, wie viele Felder in der entsprechenden

Zeile oder Spalte ausgemalt werden müssen. Wird ein Feld ausgemalt oder bleibt ein Feld leer, gilt dies immer für die ganze Form. Tipp: Beginnen Sie mit den kleinsten und größten Zahlen. Streichen Sie vollständige Zeilen oder Spalten ab.

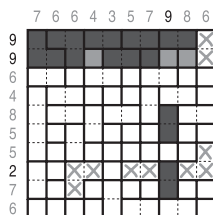


Bild 1

- Beginnen Sie mit den 9er-Zeilen und Spalten. Es darf nur 1 Feld leer bleiben. Deshalb: Malen Sie alle 2er-Blöcke und die dazugehörige Form aus. Daraus ergibt sich das leere Feld in Zeile 1 und gleichzeitig auch in Zeile 2.
- 2er-Zeile: 1 Feld ist bereits bemalt. Streichen Sie die 2er-Blöcke (ganze Form) ab.

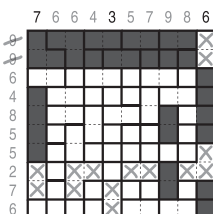


Bild 2

- Letzte 6er-Spalte: Bereits 4 Felder bleiben leer. Malen Sie die restlichen 6 Felder aus.
- 3er-Spalte: Bereits 2 Felder sind ausgefüllt. Streichen Sie den 2er-Block ab
- 7er-Spalte: 5 Felder müssen noch ausgefüllt werden. Ohne den 4er-Block ergeben sich keine 5 Felder. Der 2er-Block bleibt leer.

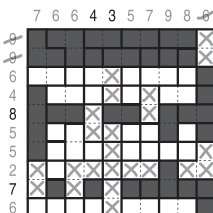


Bild 3

- 7er-Zeile: Bereits 3 Felder bleiben leer. Restliche Felder füllen.
- 4er-Spalte: Es fehlt noch 1 Feld. 2er-Block bleibt leer.
- 8er-Zeile: Es fehlen noch 4 Felder. 2 x 2er-Block ausfüllen, Rest bleibt leer.
- 3er-Spalte: Die restlichen Felder bleiben leer.
- usw.

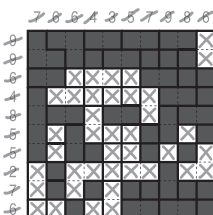
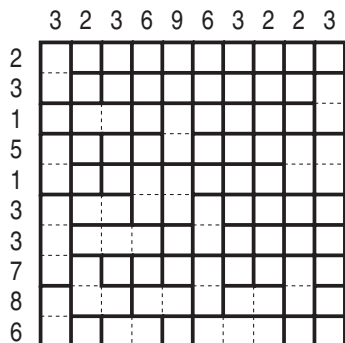
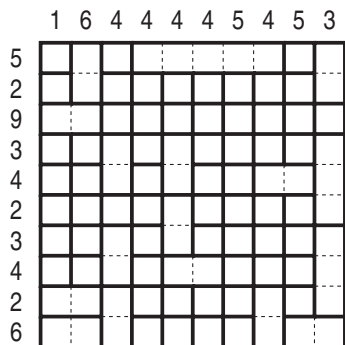


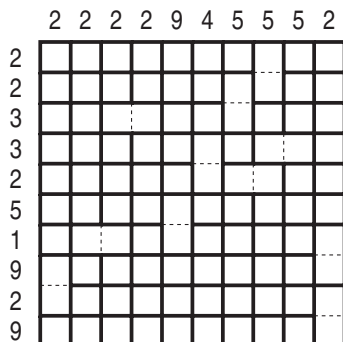
Bild 4 Lösung



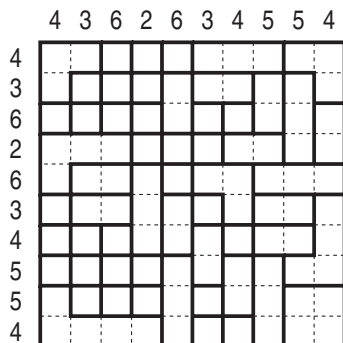
01 ◇ (10×10)



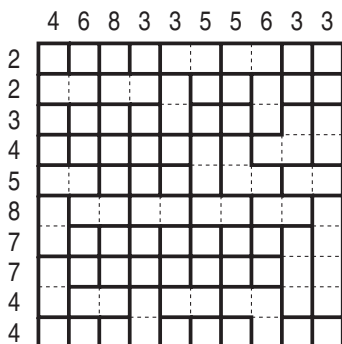
03 ◇ (10×10)



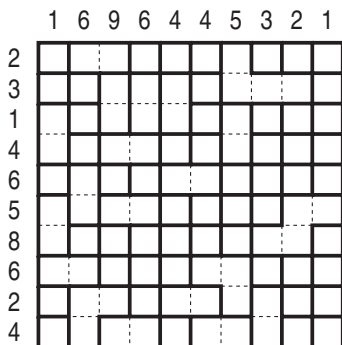
02 ◇ (10×10)



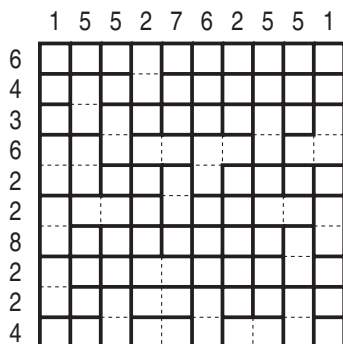
04 ◇ (10×10)



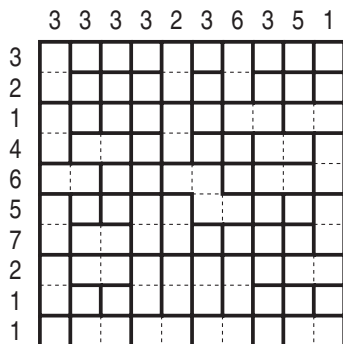
05 ◇ (10×10)



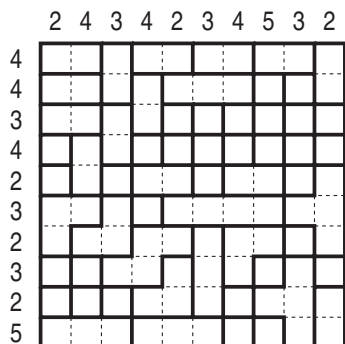
07 ◇ (10×10)



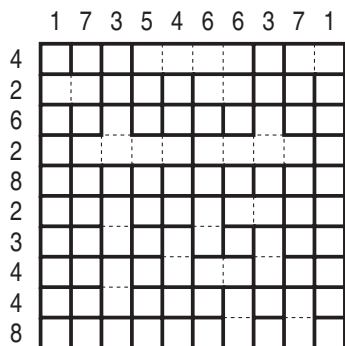
06 ◇ (10×10)



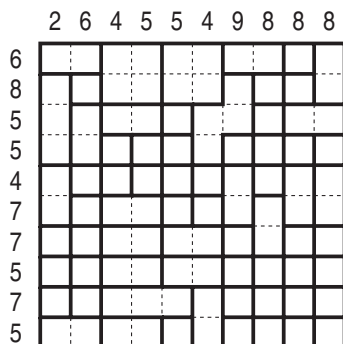
08 ◇ (10×10)



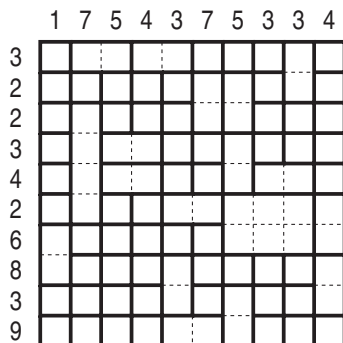
09 ◇ (10×10)



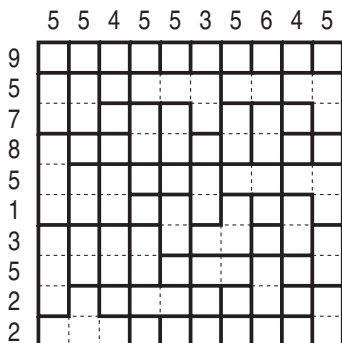
11 ◇ (10×10)



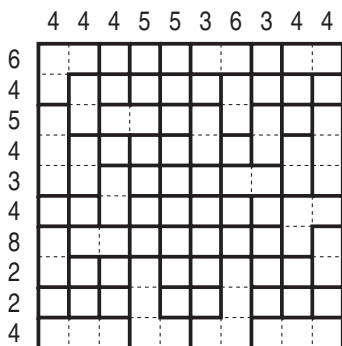
10 ◇ (10×10)



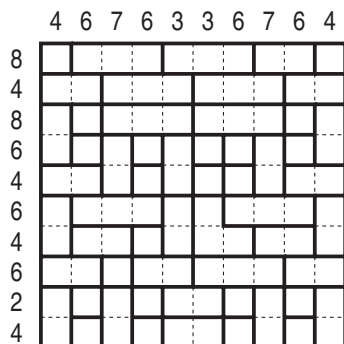
12 ◇ (10×10)



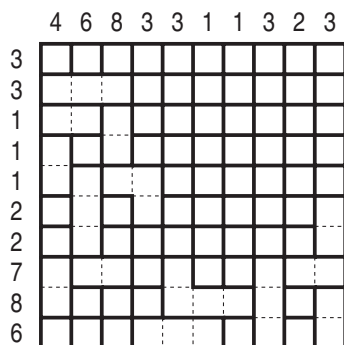
13 ◇ (10×10)



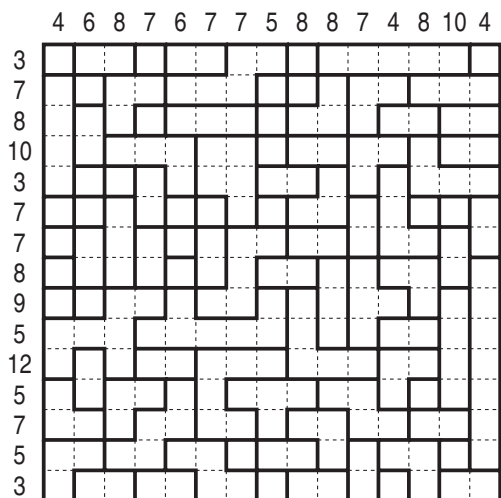
15 ◇ (10×10)



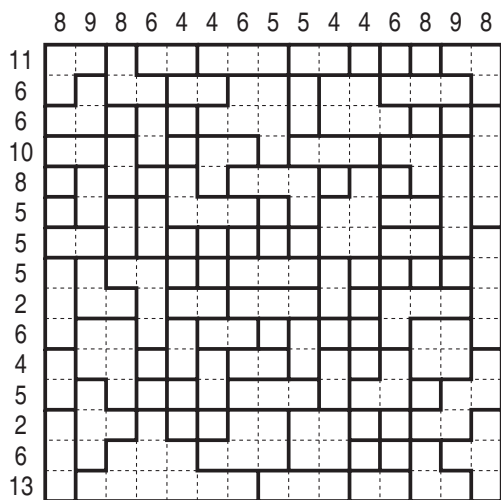
14 ◇ (10×10)



16 ◇ (10×10)



17 ◇ (15×15)



18 ◇ (15×15)

Die Regeln

Jede Zahl zeigt, wie viele der maximal neun Felder (Zahlenfeld und die angrenzenden) gefüllt werden sollen. Felder, die leer bleiben müssen, kreuzen Sie ab.

Beispiel

- Die 0 bedeutet, dass keines der neun Felder gefüllt wird.



- Die 9 bedeutet, dass alle neun Felder gefüllt werden.



- Die 5 im dritten Beispiel bedeutet, dass fünf Felder ausgefüllt werden. Welche dies sind, hängt vom Rest der Zahlen ab.



Tipp

Beginnen Sie mit den Zahlen 0 und 9.

Eine Schritt-für-Schritt-Anleitung finden Sie auf www.raetsel.ch

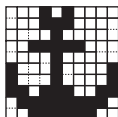
01

3	4	4		4	3	3	4		2
		6		7	5	6	6		
3	6		7	8	7	7	6	5	6
	4	4	5	6	8	7	7	8	6
2	3				7		6	6	6
0	2	2			4	5	6	7	7
	1		2		2		4	4	
0	1	4	5		0	1	2	3	3
		6	4		0			3	3
	3	7			1	1	4	5	7
		7	5	3		5		9	
4	6	7			3	5	5	7	
6			6						
				3		5	5	5	3
	3	4			3	2		2	

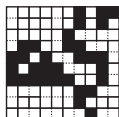
02

		0		0		0	0			3		4	4			
0							0		2							3
			0		4			3		3	3				6	
					3			3	5	4			3	3	3	
	0		0	3	4				8	5			2	3	3	2
					4		0		4	3	0			0		
					5		3		6		5				0	
0			2	5				5	6	6	6	5		5		
		0			8			7		8			8	6		
				7	7	7	5	7	5	7	5	7	7		0	
3	3			7			7	7			8		7	5		
4						4							5			
		1	0		5						3			4		4
			1		5	5	2		5				5			
	4				7			7		4		4	7			
	5	4		3	5			5						3		3
			4	4			0				0		2			
	9			4	4			3				3			6	
					7	6							4			
3		3		4			6		6	6	5				6	

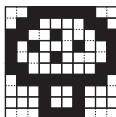
01



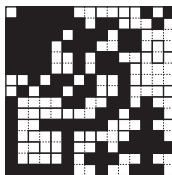
08



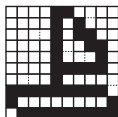
15



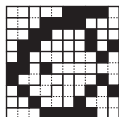
20



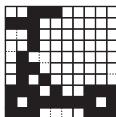
02



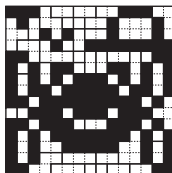
09



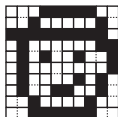
16



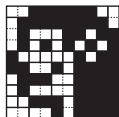
21



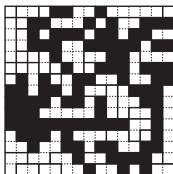
03



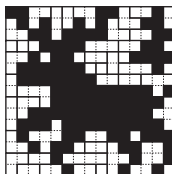
10



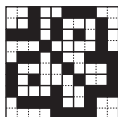
17



22



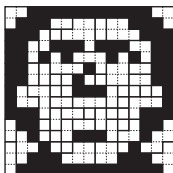
04



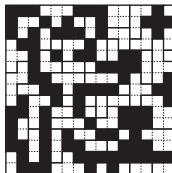
11



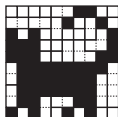
18



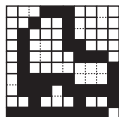
23



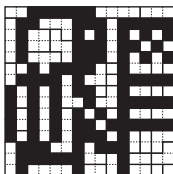
05



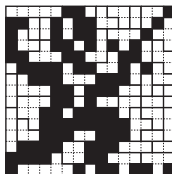
12



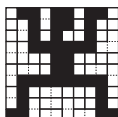
19



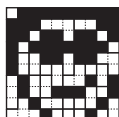
24



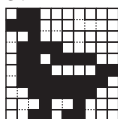
06



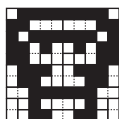
13



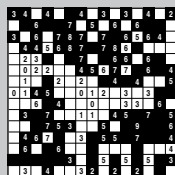
07



14



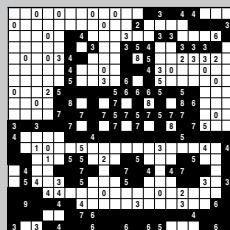
01



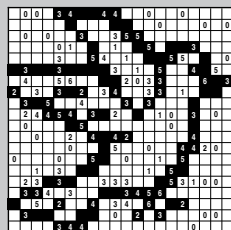
05



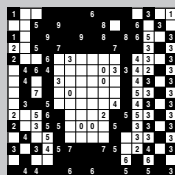
02



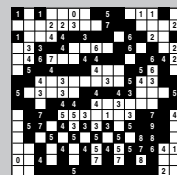
06



03



07



04

