



Kat. 55  
**Vom Griesbräu-Fenster, 1908**  
Pappe, 33 × 40,1 cm | Gabriele Münter-  
und Johannes Eichner-Stiftung, München,  
Inv.-Nr. L 142





Kat. 56  
**Aussicht vom  
Griesbräu-Fenster, 1908**

Pappe, 41 × 33 cm | Gabriele Münter-  
und Johannes Eichner-Stiftung, München,  
Inv.-Nr. P 78Rs





Kat. 57  
**Kinderädchen im Park,  
 um 1907**

Pappe, 15,4 × 32,5 cm | Gabriele Münter-  
 und Johannes Eichner-Stiftung, München,  
 Inv.-Nr. V 66

Kat. 58  
**Zwei Soldaten im Boot,  
 um 1908**

Pappe, 15,3 × 32,6 cm | Gabriele Münter-  
 und Johannes Eichner-Stiftung, München,  
 Inv.-Nr. V 65

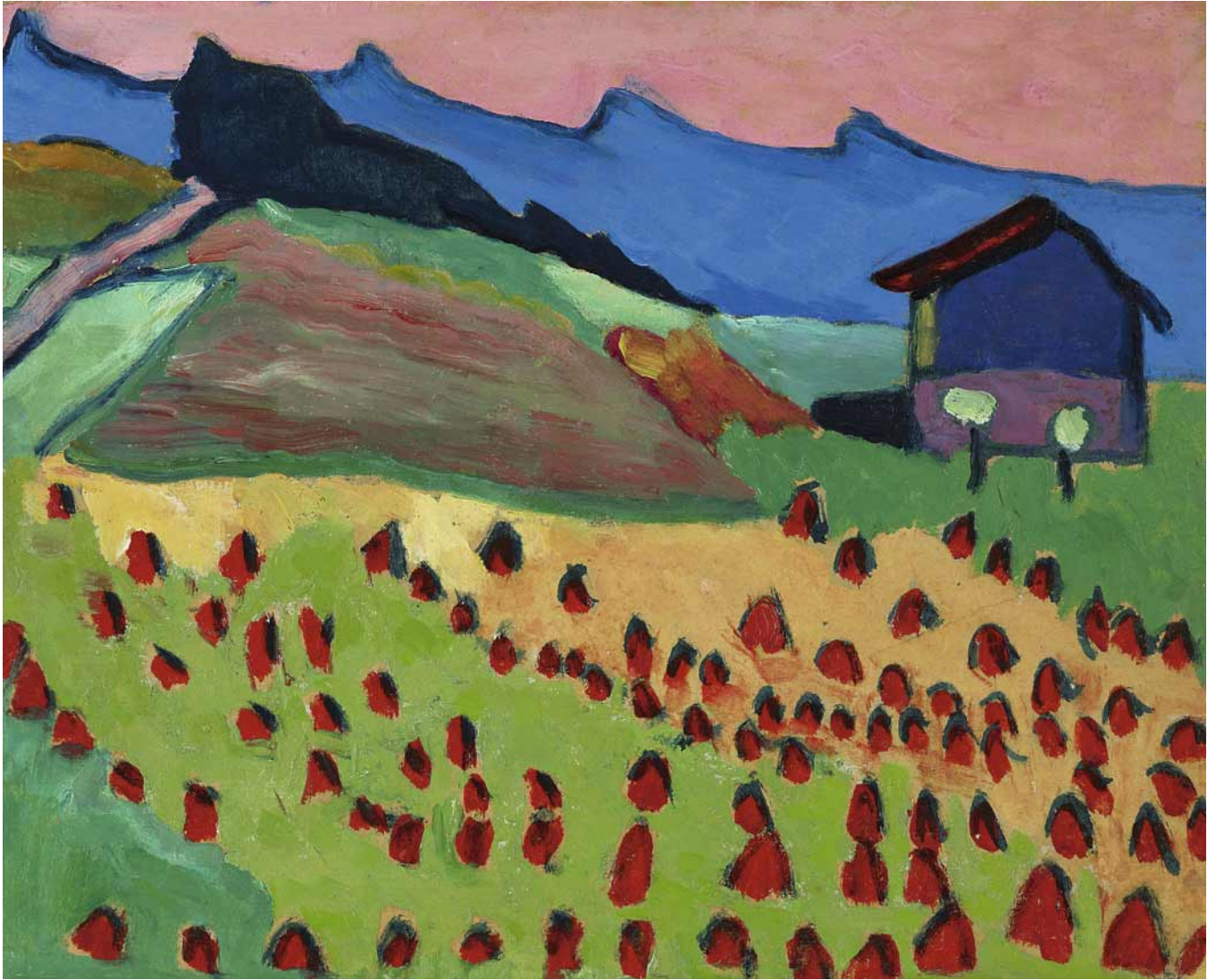


Kat. 59

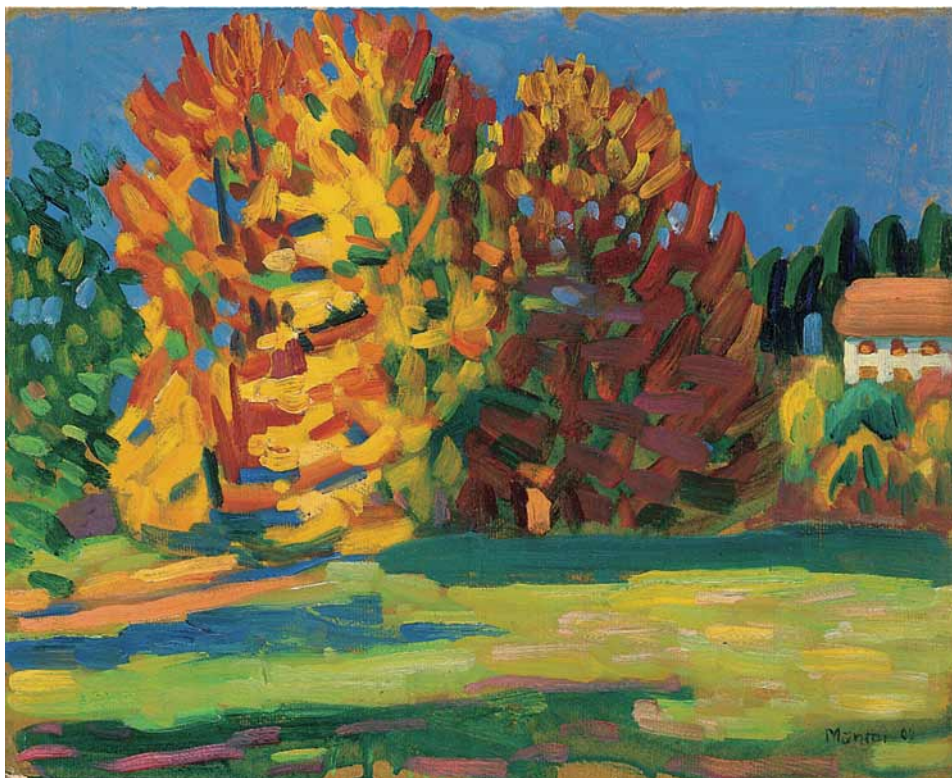
**Blick aufs Murnauer Moos, 1908**

Pappe, 32,7 × 40,5 cm | Städtische Galerie  
im Lenbachhaus und Kunstbau München,  
Inv.-Nr. GMS 654





Kat. 60  
**Landschaft mit Hütte im  
Abendrot, 1908**  
Öl auf Pappe, 33 × 40,8 cm |  
Kunstsammlungen Chemnitz – Museum  
Gunzenhauser, Eigentum der Stiftung  
Gunzenhauser, Inv.-Nr. GUN-M-0003



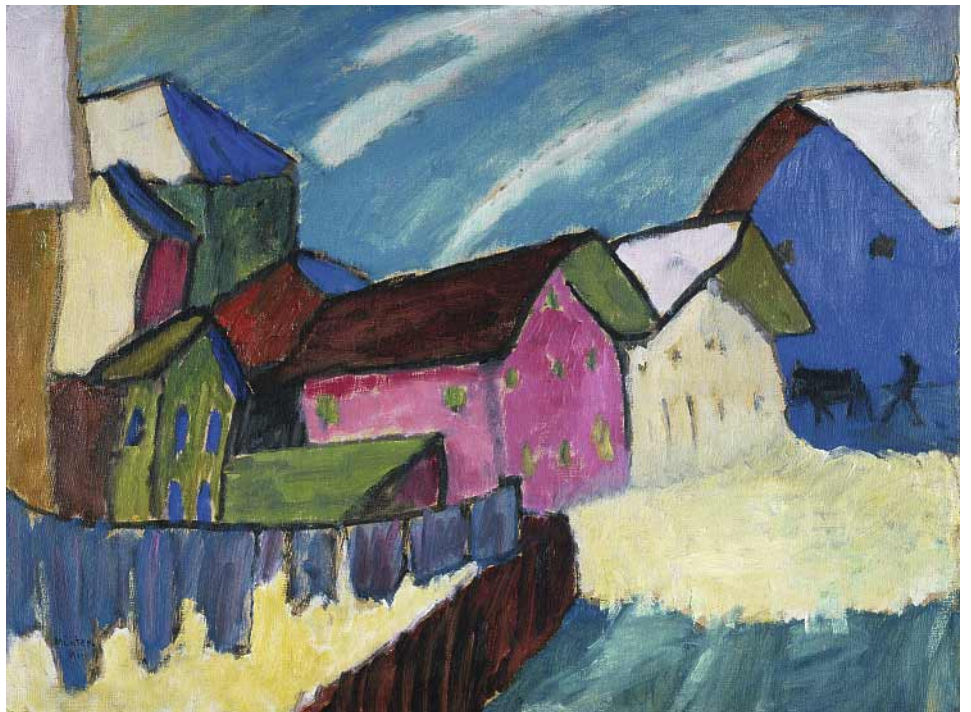
Kat. 61  
**Herbstbäume bei Tutzing, 1908**

Öl auf Karton, 32,8 × 40,5 cm |  
 Kunsthalle Emden – Stiftung Henri  
 und Eske Nannen und Schenkung Otto  
 van de Loo, Inv.-Nr. 1986/61

Kat. 62  
**Landhaus bei Murnau, 1908**

Öl auf Pappe, 33 × 41 cm | Privatbesitz





Kat. 63

**Spreufahren, 1910/11**

Pappe, 30,9 × 40,8 cm | Städtische Galerie  
im Lenbachhaus und Kunstbau München,  
Inv.-Nr. GMS 648

Kat. 64

**Dorfstraße im Winter, 1911**

Pappe, auf Holz aufgezogen, 52,4 × 69 cm |  
Städtische Galerie im Lenbachhaus und  
Kunstbau München, Inv.-Nr. GMS 664





Kat. 65  
**Holzhauer (Pfarrgasse mit  
Holzhacker), 1909**  
Öl auf Pappe, 33 × 40,7 cm |  
Privatsammlung Süddeutschland



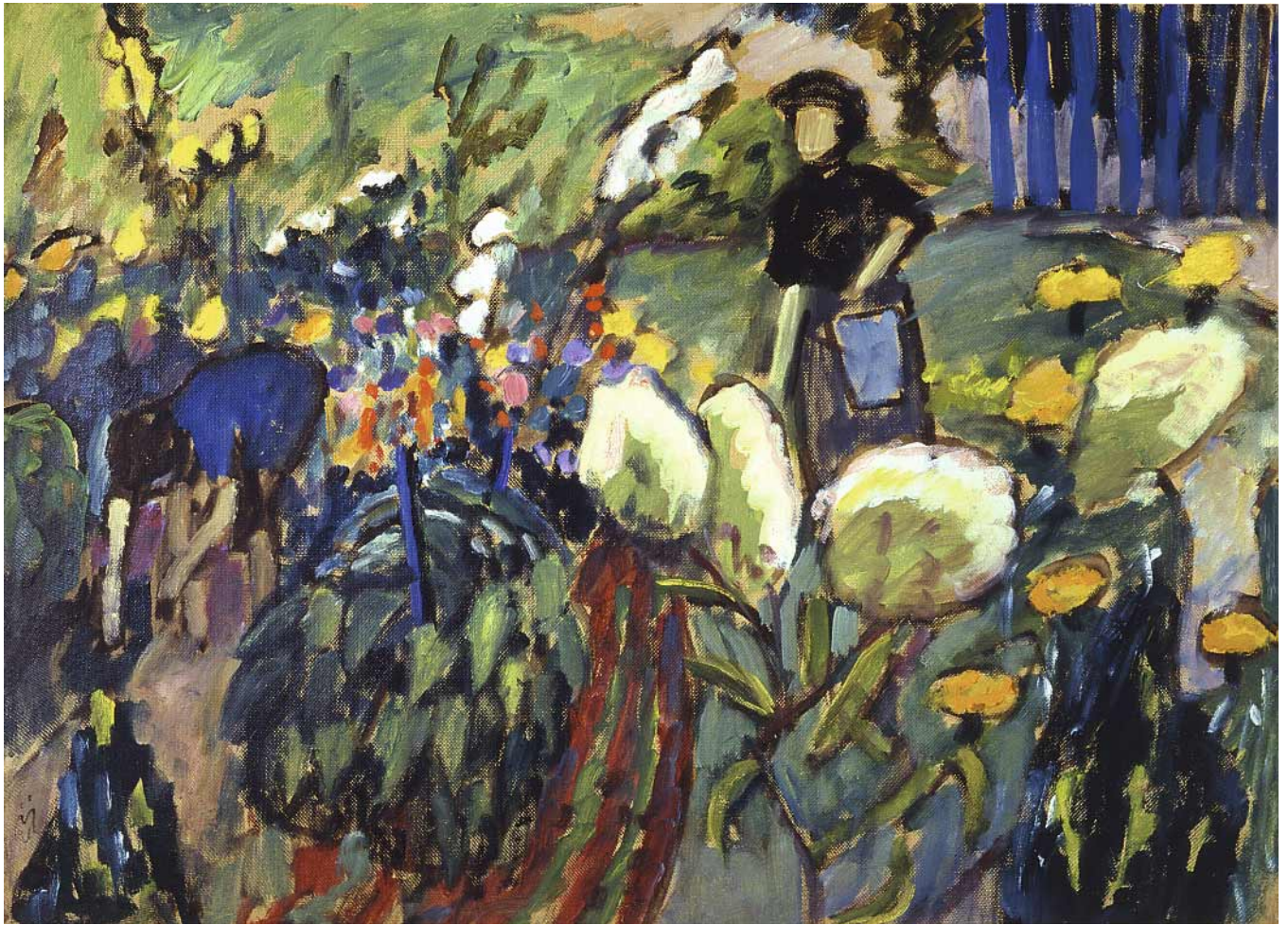


Kat. 66

**Kahnfahrt, 1910**

Öl auf Leinwand, 125,1 × 73,6 cm |  
Milwaukee Art Museum, Gift of Mrs. Harry  
Lynde Bradley, Inv.-Nr. M1977.127





Kat. 67

**Im Garten in Murnau, 1911**

Öl auf Pappe, 50,5 × 69,3 cm |

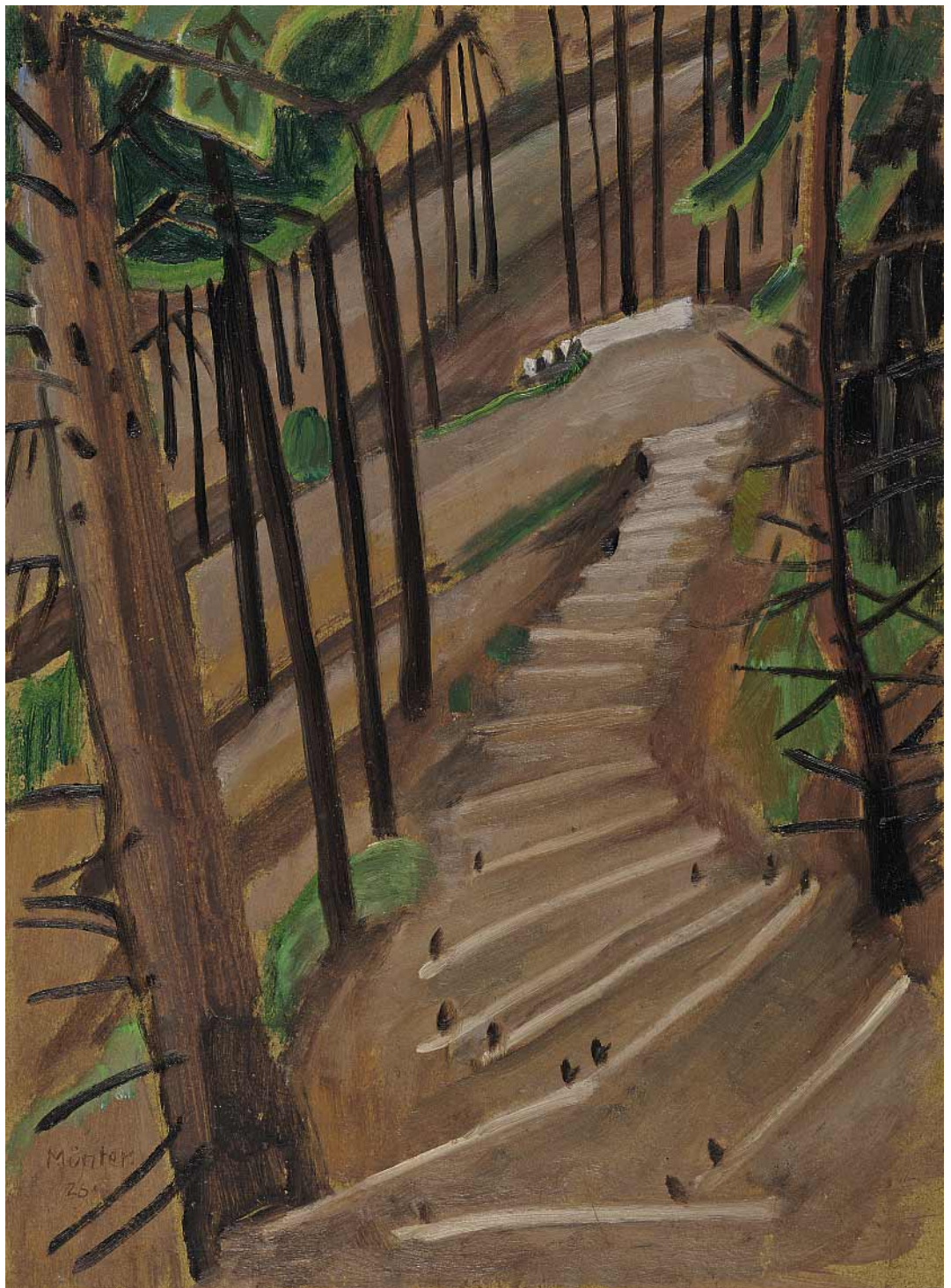
Neue Galerie New York. This work is part of the collection of Estée Lauder and was made available through the generosity of Estée Lauder, Inv.-Nr. EL.51





Kat. 68  
**Haus in Schwabing, 1911**  
Öl auf Leinwand, 88,3 × 100,3 cm |  
Milwaukee Art Museum, Gift of Mrs. Harry  
Lynde Bradley, Inv.-Nr. M1977.127





Kat. 69

**Im Wald III, 1926**

Pappe, 45,3 × 33,2 cm | Gabriele Münter-  
und Johannes Eichner-Stiftung, München,  
Inv.-Nr. L 267