

Lektion 19

Fair Isle-Muster

Wiederholt man Fair Isle-Muster vertikal und horizontal über eine große Fläche, entstehen faszinierende Gestricke mit den für die traditionelle Fair Isle-Strickerei typischen Farbkombinationen und Musterabfolgen in unzähligen Varianten. Der Schlüssel zur eindrucksvollen Gesamtwirkung liegt in der Farbstellung.

Kleine Vierecke

Die Strickprobe zeigt neun Rapporte. Die Maschenzahl ist ein Vielfaches von 4 plus 1 M.

Diese Lektion beinhaltet kleine und große Fair Isle-Muster. „Groß“ heißt in diesem Fall mit mehr als 15 Reihen. Solche Muster sind ideal für größere Gestricke wie Pullis oder Jacken, aber auch Überwürfe, Kissen und Taschen. Oft kombiniert man mehrere

Muster zu einem faszinierenden Flächendesign. Dazu kann man die großen Muster mit Bordüren und Peierimustern kombinieren. Aber auch ein einzelner Rapport auf Handschuhen oder an den Enden eines Schals ist ein Hingucker.



3,75 mm
(Nr. 5)



Light Worsted

Garnfarben

 = A
 = B



4-M-Rapport

Muster

Reihe 1 (Hin-R) Mit Farbe A re M bis R-Ende.

Reihe 2 1 M li A, *3 B, 1 A, ab * fortlfd wdh bis R-Ende.

Reihe 3 *1 M re A, 1 B, ab * fortlfd wdh bis zur letzten M, 1 A.

Reihe 4 R 2 wdh.

Diese 4 R = Musterrapport.

Variante

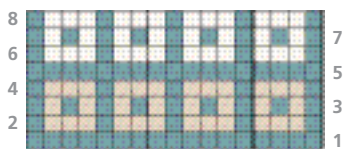
Die Strickprobe zeigt das Muster mit drei Farben.



3,75 mm
(Nr. 5)



Light Worsted



4-M-Rapport

Garnfarben

■ = A

■ = B

■ = C

Muster

Reihe 1 (Hin-R) Mit Farbe A re M bis R-Ende.

Reihe 2 1 M li A, *3 B, 1 A, ab * fortld wdh bis R-Ende.

Reihe 3 *1 M re A, 1 B,
ab * fortld wdh bis zur letzten M, 1 A.

Reihe 4 R 2 wdh.

Reihe 5 Mit Farbe A re M bis R-Ende.

Reihe 6 1 M li A, *3 C, 1 A, ab * fortld wdh bis R-Ende.

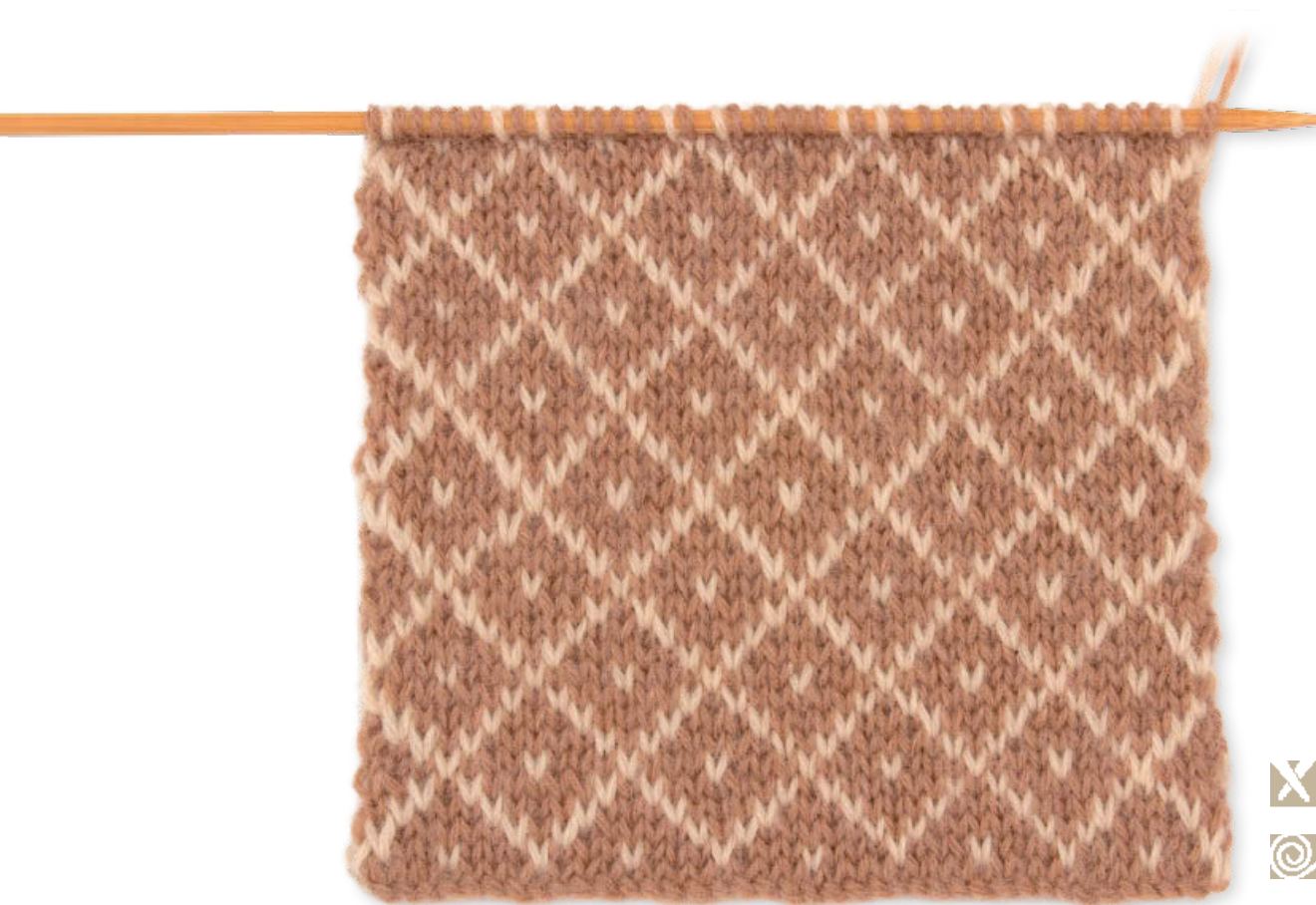
Reihe 7 *1 M re A, 1 C,
ab * fortld wdh bis zur letzten M, 1 A.

Reihe 8 Reihe 6 wdh.

Diese 8 R = Musterrapport.

Gitter

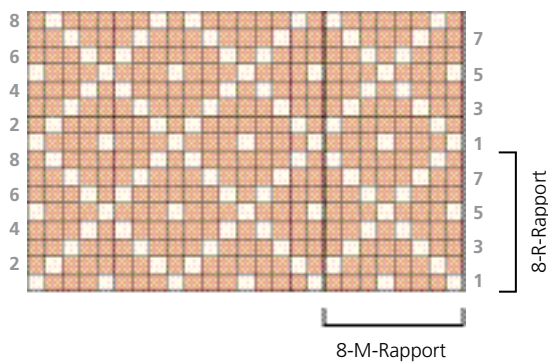
Die Strickprobe zeigt fünf Rapporte. Die Maschenzahl ist ein Vielfaches von 8 plus 1 M.



4 mm
(Nr. 6)



Light Worsted



Garnfarben

= A = B

Muster

Reihe 1 (Hin-R) *1 M re B, 3 A,
ab * fortlfd wdh bis zur letzten M, 1 B.

Reihe 2 1 M li A, *1 B, 5 A, 1 B, 1 A,
ab * fortlfd wdh bis R-Ende.

Reihe 3 *2 M re A, 1 B, 3 A, 1 B, 1 A,
ab * fortlfd wdh bis zur letzten M, 1 A.

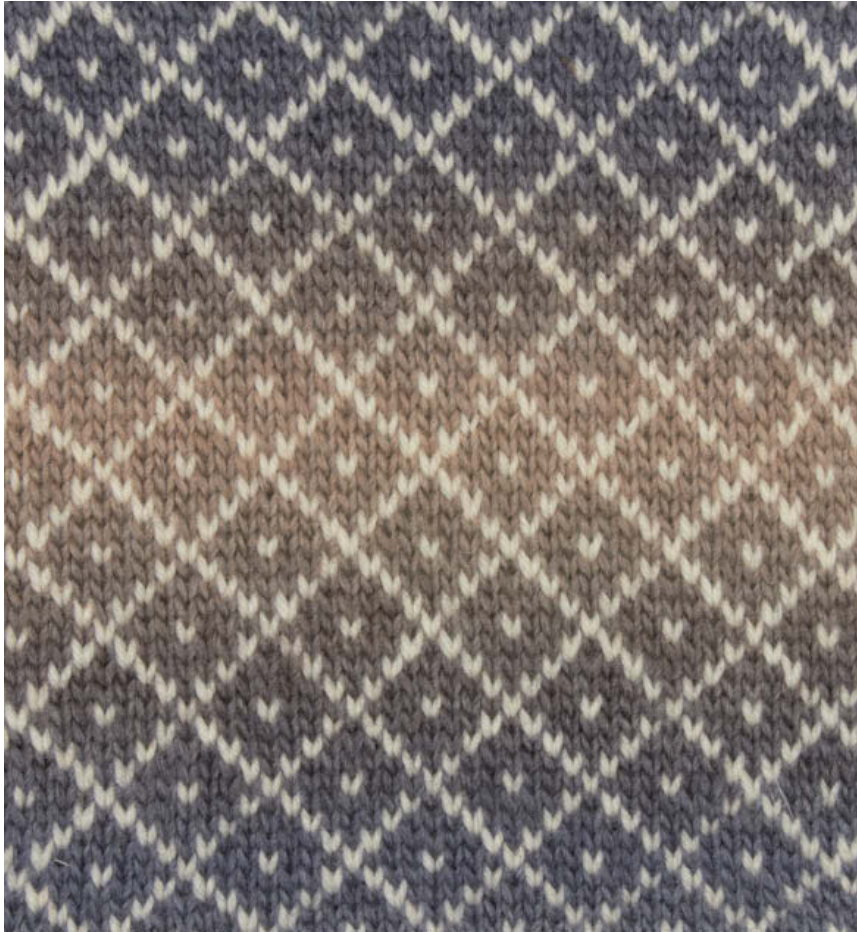
Reihe 4 1 M li A, *2 A, 1 B, 1 A, 1 B, 3 A,
ab * fortlfd wdh bis R-Ende.

Reihe 5 *1 M re B, 3 A,
ab * fortlfd wdh bis zur letzten M, 1 B.

Reihen 6 bis 8 R 4 bis 2 in absteigender Reihenfolge wdh.

Diese 8 R = Musterrapport.

Variante



4 mm
(Nr. 6)

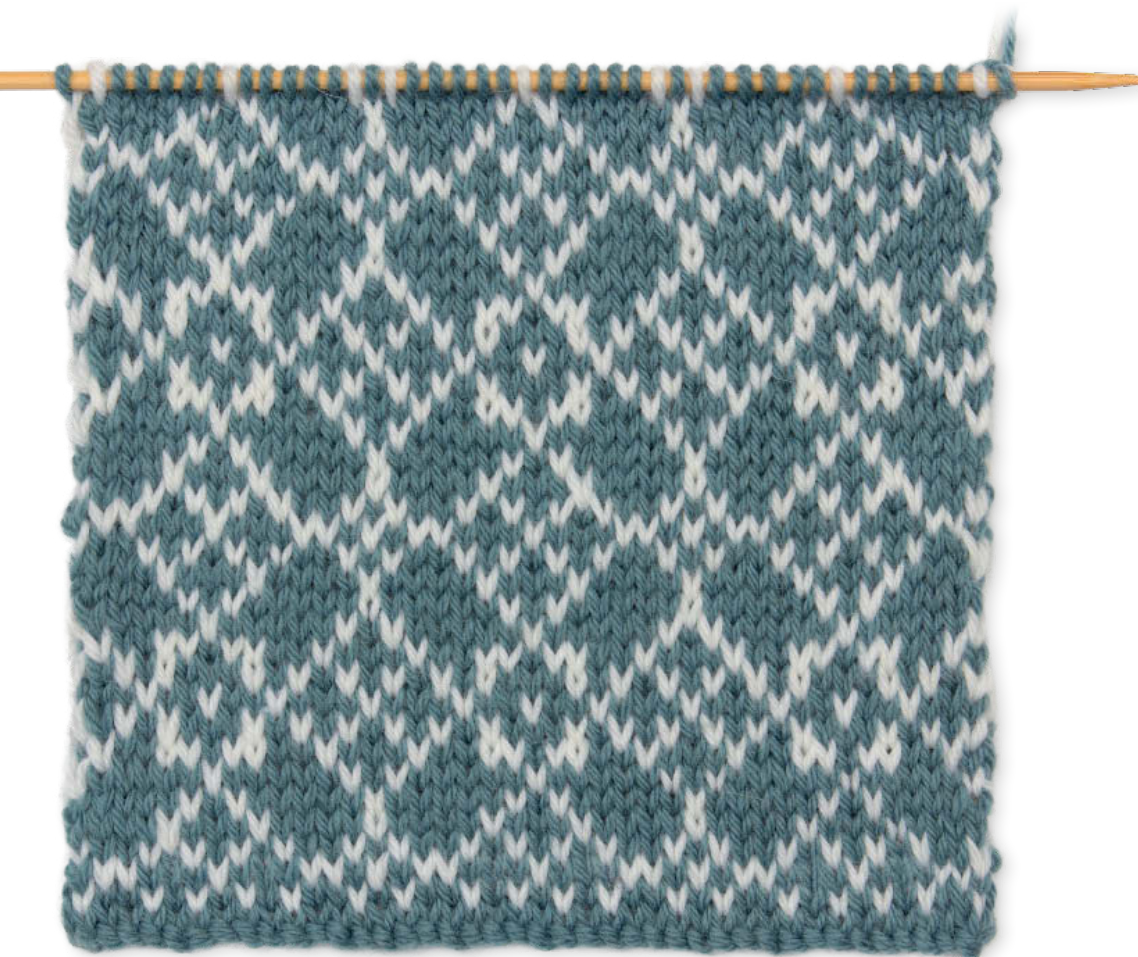


Light Worsted

Als Grundfarbe wurde hier ein Space Dye-Garn eingesetzt, dessen Farbschattierungen mit dem schlichten Fair Isle-Design perfekt zusammenwirken.

Kreuze

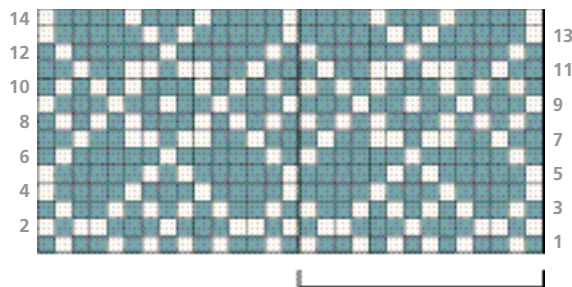
Die Strickprobe zeigt drei Rapporte. Die Maschenzahl ist ein Vielfaches von 14 plus 1 M.



4 mm
(Nr. 6)



Light Worsted



Garnfarben

■ = A ■ = B

14-M-Rapport

Muster

Reihe 1 (Hin-R) *1 M re A, 1 B, 2 A, 1 B, 3 Mal (1 A, 1 B), 2 A, 1 B, ab * fortlfd wdh bis zur letzten M, 1 A.

Reihe 2 1 M li B, *1 A, 2 B, 3 A, 1 B, 3 A, 2 B, 1 A, 1 B, ab * fortlfd wdh bis R-Ende.

Reihe 3 R 1 wdh.

Reihe 4 1 M li B, *4 A, 1 B, 3 A, 1 B, 4 A, 1 B, ab * fortlfd wdh bis R-Ende.

Reihe 5 *1 M re B, 5 A, 1 B, 1 A, 1 B, 5 A, ab * fortlfd wdh bis zur letzten M, 1 B.

Reihe 6 1 M li A, *1 B, 2 Mal (5 A, 1 B), 1 A, ab * fortlfd wdh bis R-Ende.

Reihe 7 *2 M re A, 1 B, 2 A, 2 B, 1 A, 2 B, 2 A, 1 B, 1 A, ab * fortlfd wdh bis zur letzten M, 1 A.

Reihe 8 1 M li A, *1 B, 2 Mal (1 A, 1 B), 3 A, 3 Mal (1 B, 1 A), ab * fortlfd wdh bis R-Ende.

Reihe 9 *1 M re B, 3 A, 1 B, 2 Mal (2 A, 1 B), 3 A, ab * fortlfd wdh bis zur letzten M, 1 B.

Reihen 10 bis 14 R 8 bis 4 in absteigender Reihenfolge wdh. Diese 14 R = Musterrapport.

Variante

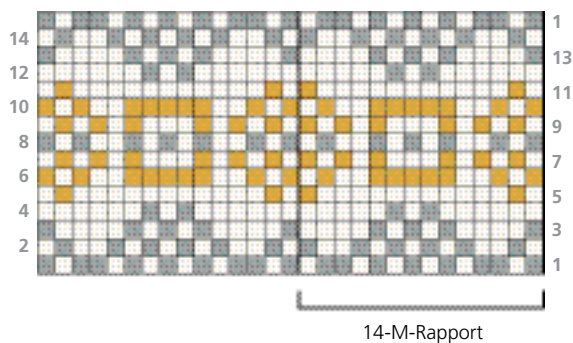
Die Maschenzahl ist ein Vielfaches von 14 plus 1 M.



4 mm
(Nr. 6)



Light Worsted



Garnfarben

= A

= B

= C

Muster

Reihe 1 (Hin-R) *1 M re B, 1 A, 2 B, 1 A, 3 Mal (1 B, 1 A), 2 B, 1 A, ab * fortlfd wdh bis zur letzten M, 1 B.

Reihe 2 1 M li A, *1 B, 2 A, 1 B, 3 Mal (1 A, 1 B), 2 A, 1 B, 1 A, ab * fortlfd wdh bis R-Ende.

Reihe 3 *1 M re B, 4 A, 1 B, 2 Mal (1 A, 1 B), 4 A, ab * fortlfd wdh bis zur letzten M, 1 B.

Reihe 4 1 M li A, *5 A, 1 B, 1 A, 1 B, 6 A, ab * fortlfd wdh bis R-Ende.

Reihe 5 *1 M re A, 1 C, 11 A, 1 C, ab * fortlfd wdh bis zur letzten M, 1 A.

Reihe 6 1 M li C, *1 A, 1 C, 2 A, 5 C, 2 A, 1 C, 1 A, 1 C, ab * fortlfd wdh bis R-Ende.

Reihe 7 *3 Mal (1 M re A, 1 C), 3 A, 1 C, 2 Mal (1 A, 1 C), ab * fortlfd wdh bis zur letzten M, 1 A.

Reihe 8 1 M li B, *1 A, 1 B, 2 A, 1 B, 2 Mal (1 A, 1 B), 2 A, 1 B, 1 A, 1 B, ab * fortlfd wdh bis R-Ende.

Reihen 9 bis 14 R 7 bis 2 in absteigender Reihenfolge wdh. Diese 14 R = Musterrapport.

Blüten und Rauten

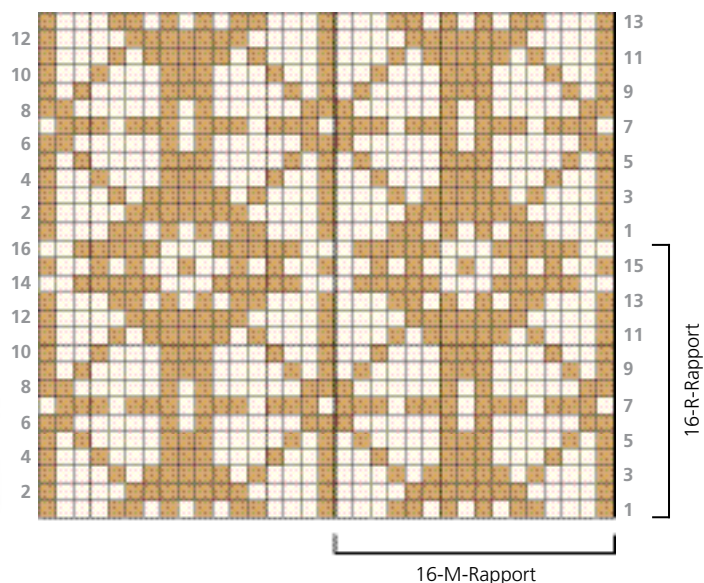
Die Strickprobe zeigt zwei Rapporte. Die Maschenzahl ist ein Vielfaches von 16 plus 1 M.



3,75 mm
(Nr. 5)



Light Worsted



Garnfarben



= A



= B

Muster

Reihe 1 (Hin-R) *1 M re A, 3 B, 2 A, 1 B, 2 Mal (1 A, 1 B), 2 A, 3 B, ab * fortld wdh bis zur letzten M, 1 A.

Reihe 2 1 M li A, *4 B, 7 A, 4 B, 1 A, ab * fortld wdh bis R-Ende.

Reihe 3 *1 M re A, 3 B, 1 A, 1 B, 5 A, 1 B, 1 A, 3 B, ab * fortld wdh bis zur letzten M, 1 A.

Reihe 4 1 M li A, *2 B, 1 A, 3 B, 3 A, 3 B, 1 A,

2 B, 1 A, ab * fortld wdh bis R-Ende.

Reihe 5 *1 M re A, 1 B, 1 A, 4 B, 3 A, 4 B, 1 A, 1 B, ab * fortld wdh bis zur letzten M, 1 A.

Reihe 6 1 M li A, *1 A, 5 B, 1 A, 1 B, 1 A, 5 B, 2 A, ab * fortld wdh bis R-Ende.

Reihe 7 *1 M re B, 3 A, ab * fortld wdh bis zur letzten M, 1 B.

Reihen 8 bis 13 R 6 bis 1 in absteigender

Reihenfolge wdh.

Reihe 14 1 M li B, *1 B, 5 A, 3 B, 5 A, 2 B, ab * fortld wdh bis R-Ende.

Reihe 15 *1 M re A, 2 B, 1 A, 1 B, 1 A, 2 Mal (2 B, 1 A), 1 B, 1 A, 2 B, ab * fortld wdh bis zur letzten M, 1 A.

Reihe 16 R 14 wdh.

Diese 16 R = Musterrapport.

Variante

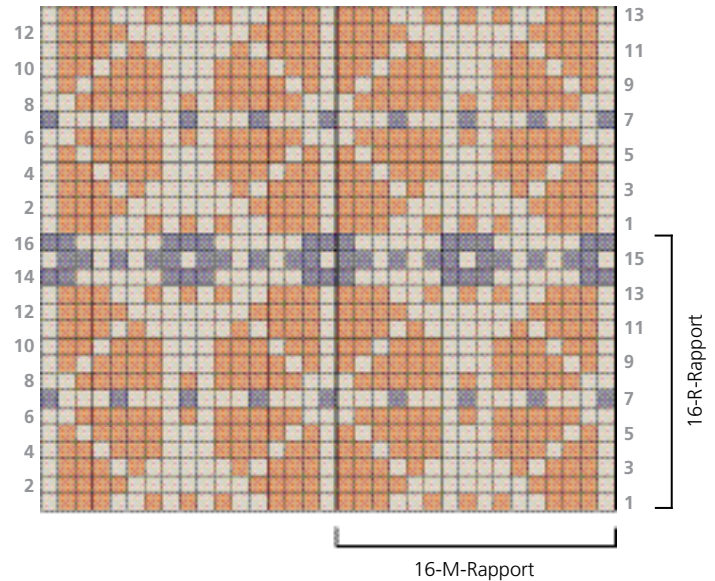
Das Blüten- und Rautenmuster
einmal dreifarbig.



3,75 mm
(Nr. 5)



Light Worsted



Garnfarben

= A = B = C

Muster

Reihe 1 (Hin-R) *1 M re A, 3 B, 2 A, 1 B, 2 Mal (1 A, 1 B), 2 A, 3 B, ab * fortld wdh bis zur letzten M, 1 A.

Reihe 2 1 M li A, *4 B, 7 A, 4 B, 1 A, ab * fortld wdh bis R-Ende.

Reihe 3 *1 M re A, 3 B, 1 A, 1 B, 5 A, 1 B, 1 A, 3 B, ab * fortld wdh bis zur letzten M, 1 A.

Reihe 4 1 M li A, *2 B, 1 A, 3 B, 3 A, 3 B, 1 A, 2 B, 1 A, ab * fortld wdh bis R-Ende.

Reihe 5 *1 M re A, 1 B, 1 A, 4 B, 3 A, 4 B, 1 A, 1 B, ab * fortld wdh bis zur letzten M, 1 A.

Reihe 6 1 M li A, *1 A, 5 B, 1 A, 1 B, 1 A, 5 B, 2 A, ab * fortld wdh bis R-Ende.

Reihe 7 *1 M re C, 3 A, ab * fortld wdh bis zur letzten M, 1 C.

Reihen 8 bis 13 R 6 bis 1 in absteigender Reihenfolge wdh.

Reihe 14 1 M li C, *1 C, 5 A, 3 C, 5 A, 2 C, ab * fortld wdh bis R-Ende.

Reihe 15 *1 M re A, 2 C, 1 A, 1 C, 1 A, 2 Mal (2 C, 1 A), 1 C, 1 A, 2 C, ab * fortld wdh bis zur letzten M, 1 A.

Reihe 16 R 14 wdh.

Diese 16 R = Musterrapport.

Doppelte Rauten

Die Strickprobe zeigt zwei Rapporte. Die Maschenzahl ist ein Vielfaches von 16 plus 1 M.



4 mm
(Nr. 6)



Light Worsted

Muster

Reihe 1 (Hin-R) *1 M re B, 2 A, 1 B, 3 A, 3 B, 3 A, 1 B, 2 A, ab * fortlfd wdh bis zur letzten M, 1 B.

Reihe 2 1 M li A, *1 B, 4 A, 2 B, 1 A, 2 B, 4 A, 1 B, 1 A, ab * fortlfd wdh bis R-Ende.

Reihe 3 *2 M re A, 1 B, 2 A, 2 B, 3 A, 2 B, 2 A, 1 B, 1 A, ab * fortlfd wdh bis zur letzten M, 1 A.

Reihe 4 1 M li B, *3 A, 2 B, 5 A, 2 B, 3 A, 1 B, ab * fortlfd wdh bis R-Ende.

Reihe 5 *3 M re A, 2 B, 3 A, 1 B, 3 A, 2 B, 2 A, ab * fortlfd wdh bis zur letzten M, 1 A.

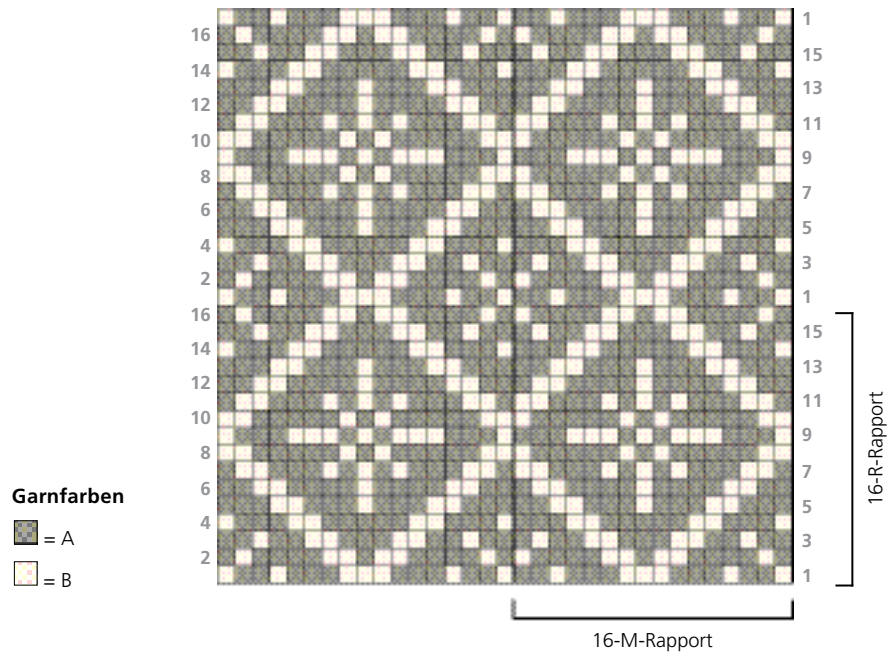
Reihe 6 1 M li A, *1 A, 2 B, 4 A, 1 B, 4 A, 2 B, 2 A, ab * fortlfd wdh bis R-Ende.

Reihe 7 *1 M re A, 2 B, 3 A, 1 B, 2 Mal (1 A, 1 B), 3 A, 2 B, ab * fortlfd wdh bis zur letzten M, 1 A.

Reihe 8 1 M li B, *1 B, 5 A, 1 B, 1 A, 1 B, 5 A, 2 B, ab * fortlfd wdh bis R-Ende.

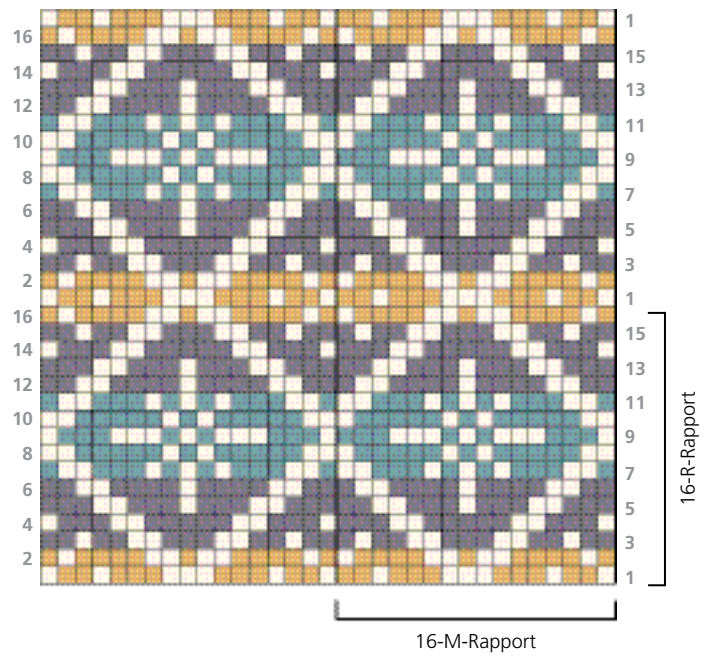
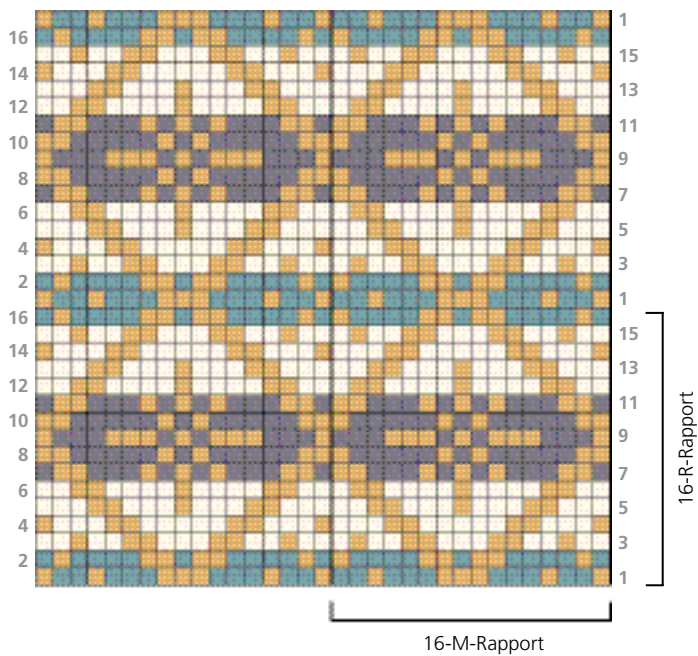
Reihe 9 *1 M re B, 3 A, 3 B, 1 A, 1 B, 1 A, 3 B, 3 A, ab * fortlfd wdh bis zur letzten M, 1 B.

Reihen 10 bis 16 R 8 bis 2 in absteigender Reihenfolge wdh. Diese 16 R = Musterrapport.



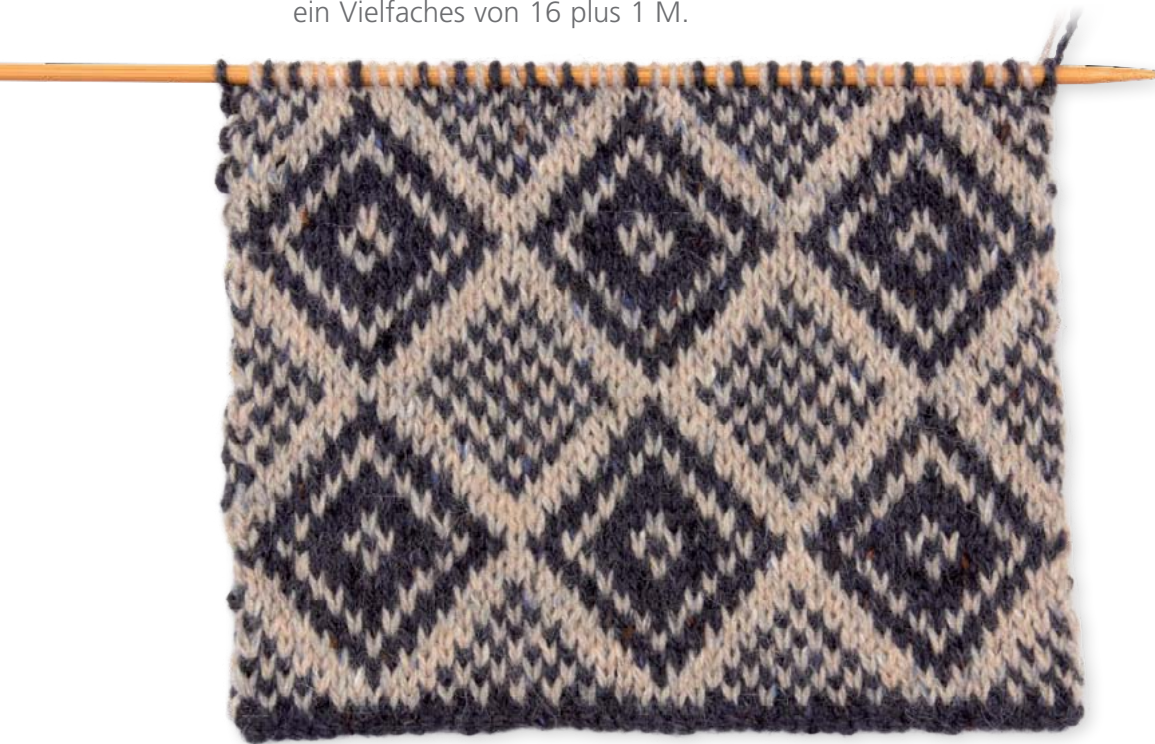
Varianten

Das Rautenmuster kann mit zwei oder mehr Farben gearbeitet werden. Hier zwei vierfarbige Abwandlungen.



Tweed-Rauten

Die Strickprobe zeigt drei Rapporte. Die Maschenzahl ist ein Vielfaches von 16 plus 1 M.



3,75 mm
(Nr. 5)



Light Worsted

Muster

Reihe 1 (Hin-R) *3 Mal (1 M re B, 1 A), 5 B, 1 A, 2 Mal (1 B, 1 A), ab * fortlfd wdh bis zur letzten M, 1 B.

Reihe 2 1 M li A, *2 Mal (1 B, 1 A), 2 Mal (3 B, 1 A), 2 Mal (1 B, 1 A), ab * fortlfd wdh bis R-Ende.

Reihe 3 *2 Mal (1 M re B, 1 A), 3 B, 3 A, 3 B, 1 A, 1 B, 1 A, ab * fortlfd wdh bis zur letzten M, 1 B.

Reihe 4 1 M li A, *1 B, 1 A, 3 B, 2 A, 1 B, 2 A, 3 B, 1 A, 1 B, 1 A, ab * fortlfd wdh bis R-Ende.

Reihe 5 *1 M re B, 1 A, 3 B, 2 A, 1 B, 1 A, 1 B, 2 A, 3 B, 1 A, ab * fortlfd wdh bis zur letzten M, 1 B.

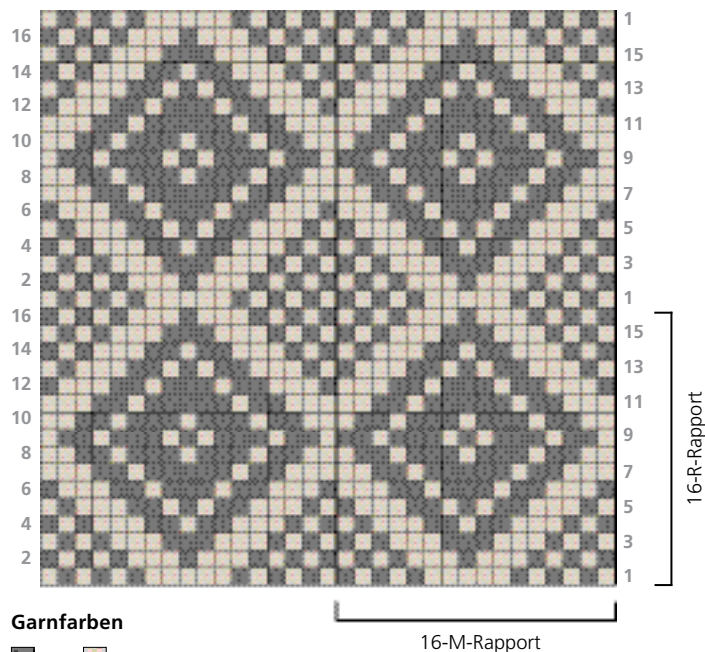
Reihe 6 1 M li A, *3 B, 2 A, 1 B, 3 A, 1 B, 2 A, 3 B, 1 A, ab * fortlfd wdh bis R-Ende.

Reihe 7 *3 M re B, 2 A, 1 B, 5 A, 1 B, 2 A, 2 B, ab * fortlfd wdh bis zur letzten M, 1 B.

Reihe 8 1 M li B, *1 B, 2 A, 1 B, 3 A, 1 B, 3 A, 1 B, 2 A, 2 B, ab * fortlfd wdh bis R-Ende.

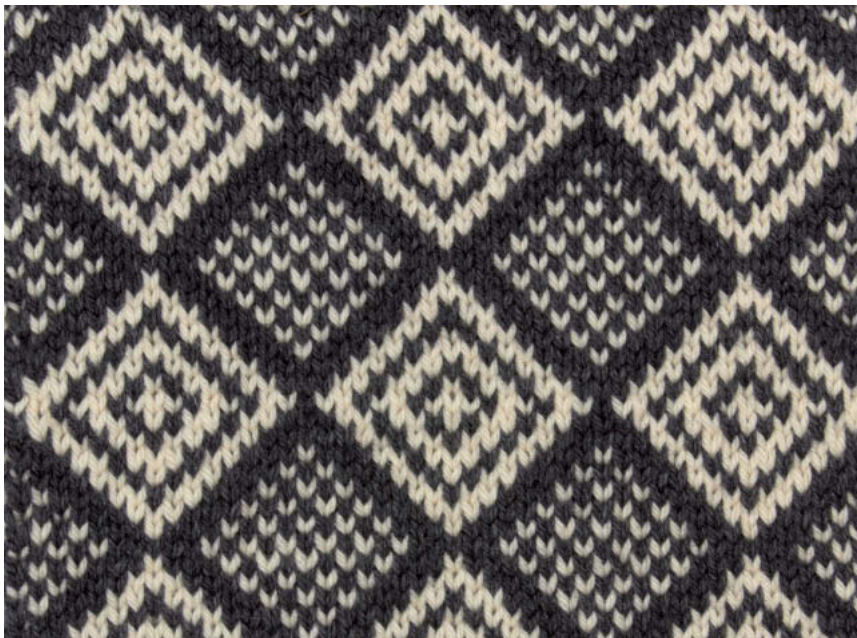
Reihe 9 *1 M re B, 2 A, 1 B, 3 A, 1 B, 1 A, 1 B, 3 A, 1 B, 2 A, ab * fortlfd wdh bis zur letzten M, 1 B.

Reihen 10 bis 16 R 8 bis 2 in absteigender Reihenfolge wdh. Diese 16 R = Musterrapport.



Variante

Die Maschenzahl ist ein Vielfaches von 16 plus 1 M.



3,75 mm
(Nr. 5)



Light Worsted

Muster

Reihe 1 (Hin-R) *3 Mal (1 M re B, 1 A), 5 B, 1 A, 2 Mal (1 B, 1 A), ab * fortlfd wdh bis zur letzten M, 1 B.

Reihe 2 1 M li A, *2 Mal (1 B, 1 A), 2 Mal (3 B, 1 A), 2 Mal (1 B, 1 A), ab * fortlfd wdh bis R-Ende.

Reihe 3 *2 Mal (1 M re B, 1 A), 3 B, 3 A, 3 B, 1 A, 1 B, 1 A, ab * fortlfd wdh bis zur letzten M, 1 B.

Reihe 4 1 M li A, *1 B, 1 A, 3 B, 2 A, 1 B, 2 A, 3 B, 1 A, 1 B, 1 A, ab * fortlfd wdh bis R-Ende.

Reihe 5 *1 M re B, 1 A, 3 B, 2 A, 1 B, 1 A, 1 B, 2 A, 3 B, 1 A, ab * fortlfd wdh bis zur letzten M, 1 B.

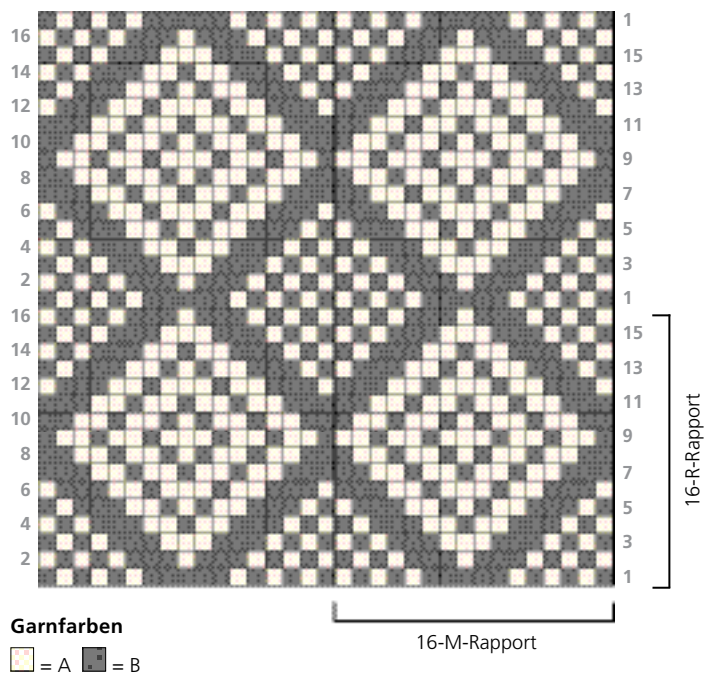
Reihe 6 1 M li A, *3 B, 2 A, 1 B, 3 A, 1 B, 2 A, 3 B, 1 A, ab * fortlfd wdh bis R-Ende.

Reihe 7 *3 M re B, 2 A, 3 Mal (1 B, 2 A), 2 B, ab * fortlfd wdh bis zur letzten M, 1 B.

Reihe 8 1 M li B, *1 B, 2 Mal (2 A, 1 B), 1 A, 2 Mal (1 B, 2 A), 2 B, ab * fortlfd wdh bis R-Ende.

Reihe 9 *1 M re B, 2 Mal (2 A, 1 B), 3 A, 2 Mal (1 B, 2 A), ab * fortlfd wdh bis zur letzten M, 1 B.

Reihen 10 bis 16 R 8 bis 2 in absteigender Reihenfolge wdh. Diese 16 R = Musterrapport.



Karos

Die Strickprobe zeigt einen Rapport. Die Maschenzahl ist ein Vielfaches von 20 plus 10.



5 mm
(Nr. 8)



Worsted

Muster

Reihe 1 (Hin-R) *1 M re B, 8 A, 1 B, 1 A, 8 B, 1 A, ab * bis auf die letzten 10 M wdh, 1 B, 8 A, 1 B.

Reihe 2 1 M li A, 1 B, 2 A, 2 B, 2 A, 1 B, 1 A, *1 B, 1 A, 2 B, 2 A, 2 B, 2 Mal (1 A, 1 B), 2 A, 2 B, 2 A, 1 B, 1 A, ab * fortlfd wdh bis R-Ende.

Reihe 3 *2 M re A, 1 B, 4 A, 1 B, 2 A, 2 B, 1 A, 4 B, 1 A, 2 B, ab * bis auf die letzten 10 M wdh, 2 A, 1 B, 4 A, 1 B, 2 A.

Reihe 4 3 M li A, 1 B, 2 A, 1 B, 3 A, *3 B, 1 A, 2 B, 1 A, 3 B, 3 A, 1 B, 2 A, 1 B, 3 A, ab * fortlfd wdh bis R-Ende.

Reihe 5 *1 M re A, 1 B, 2 A, 2 B, 2 A, 2 Mal (1 B, 1 A), 2 B, 2 A, 2 B, 1 A, 1 B, ab * bis auf die letzten 10 M wdh, 1 A, 1 B, 2 A, 2 B, 2 A, 1 B, 1 A.

Reihe 6 1 M li A, 1 B, 2 A, 2 B, 2 A, 1 B, 1 A, *1 B, 1 A, 2 B, 2 A, 2 B, 2 Mal (1 A, 1 B), 2 A, 2 B, 2 A, 1 B, 1 A, ab * fortlfd wdh bis R-Ende.

Reihe 7 *3 M re A, 1 B, 2 A, 1 B, 3 A, 3 B, 1 A, 2 B, 1 A, 3 B, ab * bis auf die letzten 10 M wdh, 3 A, 1 B, 2 A, 1 B, 3 A.

Reihe 8 2 M li A, 1 B, 4 A, 1 B, 2 A, *2 B, 1 A, 4 B, 1 A, 2 B, 2 A, 1 B, 4 A, 1 B, 2 A, ab * fortlfd wdh bis R-Ende.

Reihe 9 *1 M re A, 1 B, 2 A, 2 B, 2 A, 2 Mal (1 B, 1 A), 2 B, 2 A, 2 B, 1 A, 1 B, ab * bis auf die letzten 10 M wdh, 1 A, 1 B, 2 A, 2 B, 2 A, 1 B, 1 A.

Reihe 10 1 M li B, 8 A, 1 B, *1 A, 8 B, 1 A, 1 B, 8 A, 1 B, ab * fortlfd wdh bis R-Ende.

Reihe 11 *1 M re A, 8 B, 1 A, 1 B, 8 A, 1 B, ab * bis auf die letzten 10 M wdh, 1 A, 8 B, 1 A.

Reihe 12 1 M li B, 1 A, 2 B, 2 A, 2 B, 1 A, 1 B, *1 A, 1 B, 2 A, 2 B, 2 A, 2 Mal (1 B, 1 A), 2 B, 2 A, 2 B, 1 A, 1 B, ab * fortlfd wdh bis R-Ende.

Reihe 13 *2 M re B, 1 A, 4 B, 1 A, 2 B, 2 A, 1 B, 4 A, 1 B, 2 A, ab * bis auf die letzten 10 M wdh, 2 B, 1 A, 4 B, 1 A, 2 B.

Reihe 14 3 M li B, 1 A, 2 B, 1 A, 3 B, *3 A, 1 B, 2 A, 1 B, 3 A, 3 B, 1 A, 2 B, 1 A, 3 B, ab * fortlfd wdh bis R-Ende.

Reihe 15 *1 M re B, 1 A, 2 B, 2 A, 2 B, 2 Mal (1 A, 1 B), 2 A, 2 B, 2 A, 1 B, 1 A, ab * bis auf die letzten 10 M wdh, 1 B, 1 A, 2 B, 2 A, 2 B, 1 A, 1 B.

Reihe 16 1 M li B, 1 A, 2 B, 2 A, 2 B, 1 A, 1 B, *1 A, 1 B, 2 A, 2 B, 2 A, 2 Mal (1 B, 1 A), 2 B, 2 A, 2 B, 1 A, 1 B, ab * fortlfd wdh bis R-Ende.

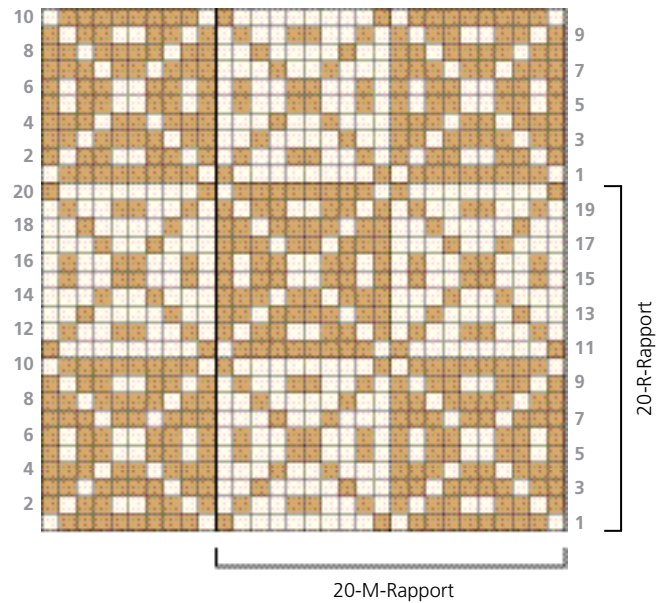
Reihe 17 *3 M re B, 1 A, 2 B, 1 A, 3 B, 3 A, 1 B, 2 A, 1 B, 3 A, ab * bis auf die letzten 10 M wdh, 3 B, 1 A, 2 B, 1 A, 3 B.

Reihe 18 2 M li B, 1 A, 4 B, 1 A, 2 B, *2 A, 1 B, 4 A, 1 B, 2 A, 2 B, 1 A, 4 B, 1 A, 2 B, ab * fortlfd wdh bis R-Ende.

Reihe 19 *1 M re B, 1 A, 2 B, 2 A, 2 B, 2 Mal (1 A, 1 B), 2 A, 2 B, 2 A, 1 B, 1 A, ab * bis auf die letzten 10 M wdh, 1 B, 1 A, 2 B, 2 A, 2 B, 1 A, 1 B.

Reihe 20 1 M li A, 8 B, 1 A, *1 B, 8 A, 1 B, 1 A, 8 B, 1 A, ab * fortlfd wdh bis R-Ende.

Diese 20 R = Musterrapport.



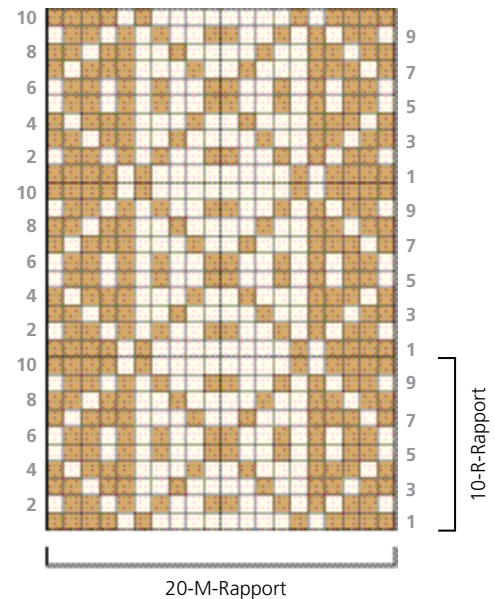
Garnfarben

 = A

 = B

Variante

Das Zählmuster zeigt dasselbe Karmuster zu vertikalen Streifen angeordnet. Die Maschenzahl ist ein Vielfaches von 20 Maschen.



Schneeflocken und Rauten

Die Strickprobe zeigt zwei Rapporte. Die Maschenzahl ist ein Vielfaches von 20 plus 1 M.



4 mm
(Nr. 6)



Light Worsted



Muster

Reihe 1 (Hin-R) *3 M re A, 1 B, 3 A, 3 B, 1 A, 3 B, 3 A, 1 B, 2 A, ab * fortld wdh bis zur letzten M, 1 A.

Reihe 2 1 M li A, *1 A, 2 B, 1 A, 1 B, 1 A, 2 B, 3 A, 2 B, 1 A, 1 B, 1 A, 2 B, 2 A, ab * fortld wdh bis R-Ende.

Reihe 3 *1 M re A, 3 B, 3 A, 1 B, 5 A, 1 B, 3 A, 3 B, ab * fortld wdh bis zur letzten M, 1 A.

Reihe 4 1 M li A, *2 B, 1 A, 3 B, 3 A, 1 B, 3 A, 3 B, 1 A, 2 B, 1 A, ab * fortld wdh bis R-Ende.

Reihe 5 *1 M re A, 1 B, 1 A, 3 B, 2 A, 1 B, 2 Mal (1 A, 1 B), 2 A, 3 B, 1 A, 1 B, ab * fortld wdh bis zur letzten M, 1 A.

Reihe 6 1 M li B, *1 A, 3 B, 4 A, 1 B, 1 A, 1 B, 4 A, 3 B, 1 A, 1 B, ab * fortld wdh bis R-Ende.

Reihe 7 *1 M re A, 1 B, 5 A, 2 B, 1 A, 1 B, 1 A, 2 B, 5 A, 1 B, ab * fortld wdh bis zur letzten M, 1 A.

Reihen 8 bis 13 R 6 bis 1 in absteigender Reihenfolge wdh.

Reihe 14 1 M li B, *3 A, 3 B, 1 A, 2 Mal (2 B, 1 A), 3 B, 3 A, 1 B, ab * fortld wdh bis R-Ende.

Reihe 15 *1 M re B, 1 A, 1 B, 2 A, 3 B, 1 A, 2 Mal (1 B, 1 A), 3 B, 2 A, 1 B, 1 A, ab * fortld wdh bis zur letzten M, 1 B.

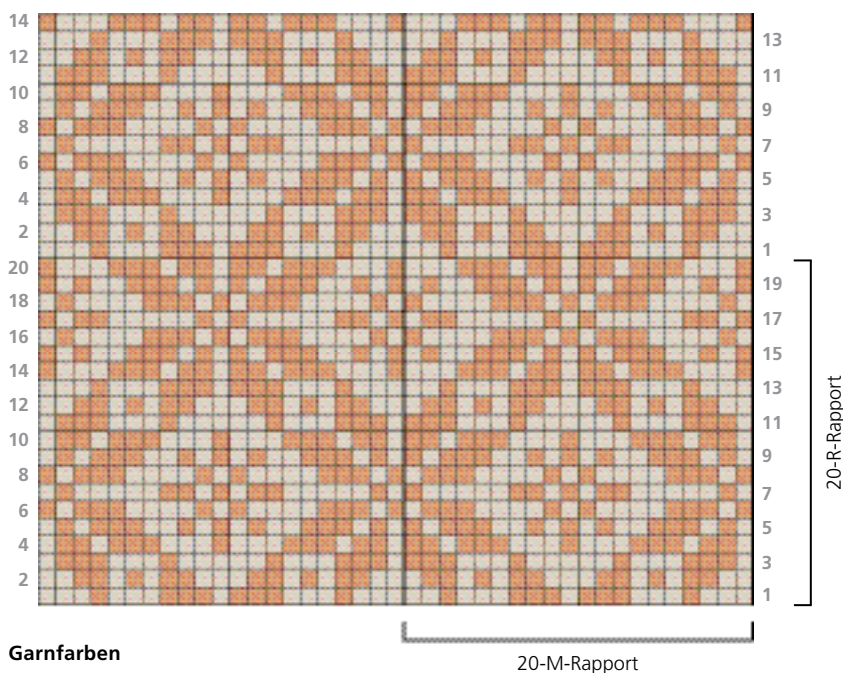
Reihe 16 1 M li A, *1 B, 4 A, 3 B, 1 A, 1 B, 1 A, 3 B, 4 A, 1 B, 1 A, ab * fortld wdh bis R-Ende.

Reihe 17 *1 M re B, 1 A, 2 B, 5 A, 1 B, 1 A, 1 B, 5 A, 2 B, 1 A, ab * fortld wdh bis zur letzten M, 1 B.

Reihe 18 1 M li A, *1 B, 4 A, 3 B, 1 A, 1 B, 1 A, 3 B, 4 A, 1 B, 1 A, ab * fortld wdh bis R-Ende.

Reihe 19 *1 M re B, 1 A, 1 B, 2 A, 3 B, 1 A, 2 Mal (1 B, 1 A), 3 B, 2 A, 1 B, 1 A, ab * fortld wdh bis zur letzten M, 1 B.

Reihe 20 1 M li B, *3 A, 3 B, 1 A, 2 Mal (2 B, 1 A), 3 B, 3 A, 1 B, ab * fortld wdh bis R-Ende. Diese 20 R = Musterrapport.



Garnfarben

□ = A □ = B

20-M-Rapport

20-R-Rapport

Variante

Nimmt man in den Reihen 6 bis 8 und 16 bis 18 eine dritte Farbe hinzu, entsteht ein horizontaler Streifen quer durch die Mitte jeder Schneeflocke.



4 mm
(Nr. 6)



Light Worsted



Zickzackstreifen

Die Strickprobe zeigt drei Rapporte. Die Maschenzahl ist ein Vielfaches von 12 plus 1 M.



4 mm
(Nr. 6)



Light Worsted

Muster

Reihe 1 (Hin-R) *2 M re B, 2 A, 4 B, 2 A, 1 B, 1 A, ab * fortlfd wdh bis zur letzten M, 1 B.

Reihe 2 1 M li B, *1 B, 2 A, 1 B, 5 A, 3 B, ab * fortlfd wdh bis R-Ende.

Reihe 3 *2 M re B, 2 A, 4 B, 2 A, 1 B, 1 A, ab * fortlfd wdh bis zur letzten M, 1 B.

Reihe 4 1 M li B, *2 A, 1 B, 5 A, 1 B, 2 A, 1 B, ab * fortlfd wdh bis R-Ende.

Reihe 5 *1 M re B, 1 A, 1 B, 5 A, 1 B, 3 A, ab * fortlfd wdh bis zur letzten M, 1 B.

Reihe 6 1 M li B, *4 A, 1 B, 2 A, 1 B, 2 Mal (1 A, 1 B), ab * fortlfd wdh bis R-Ende.

Reihe 7 *4 Mal (1 M re B, 2 A), ab * fortlfd wdh bis zur letzten M, 1 B.

Reihe 8 1 M li B, *2 Mal (1 A, 1 B), 2 A, 1 B, 4 A, 1 B, ab * fortlfd wdh bis R-Ende.

Reihe 9 *1 M re B, 3 A, 1 B, 5 A, 1 B, 1 A, ab * fortlfd wdh bis zur letzten M, 1 B.

Reihe 10 1 M li B, *2 A, 1 B, 5 A, 1 B, 2 A, 1 B, ab * fortlfd wdh bis R-Ende.

Reihe 11 *1 M re B, 1 A, 1 B, 2 A, 4 B, 2 A, 1 B, ab * fortlfd wdh bis zur letzten M, 1 B.

Reihe 12 1 M li B, *2 B, 5 A, 1 B, 2 A, 2 B, ab * fortlfd wdh bis R-Ende.

Reihe 13 *1 M re B, 1 A, 1 B, 2 A, 4 B, 2 A, 1 B, ab * fortlfd wdh bis zur letzten M, 1 B.

Reihe 14 1 M li B, *2 A, 1 B, 5 A, 1 B, 2 A, 1 B, ab * fortlfd wdh bis R-Ende.

Reihe 15 *1 M re B, 3 A, 1 B, 5 A, 1 B, 1 A, ab * fortlfd wdh bis zur letzten M, 1 B.

Reihe 16 1 M li B, *2 Mal (1 A, 1 B), 2 A, 1 B, 4 A, 1 B, ab * fortlfd wdh bis R-Ende.

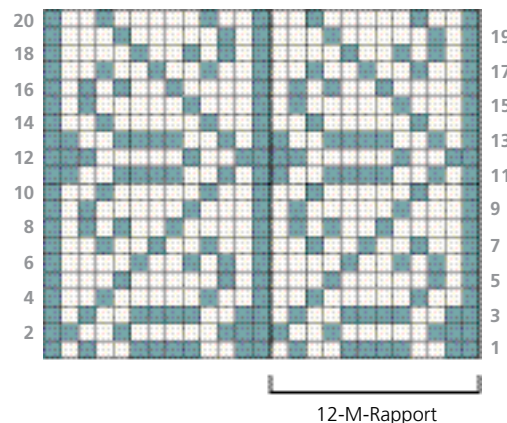
Reihe 17 *4 Mal (1 M re B, 2 A), ab * fortlfd wdh bis zur letzten M, 1 B.

Reihe 18 1 M li B, *4 A, 1 B, 2 A, 1 B, 2 Mal (1 A, 1 B), ab * fortlfd wdh bis R-Ende.

Reihe 19 *1 M re B, 1 A, 1 B, 5 A, 1 B, 3 A, ab * fortlfd wdh bis zur letzten M, 1 B.

Reihe 20 1 M li B, *2 A, 1 B, 5 A, 1 B, 2 A, 1 B, ab * fortlfd wdh bis R-Ende.

Diese 20 R = Musterrapport.

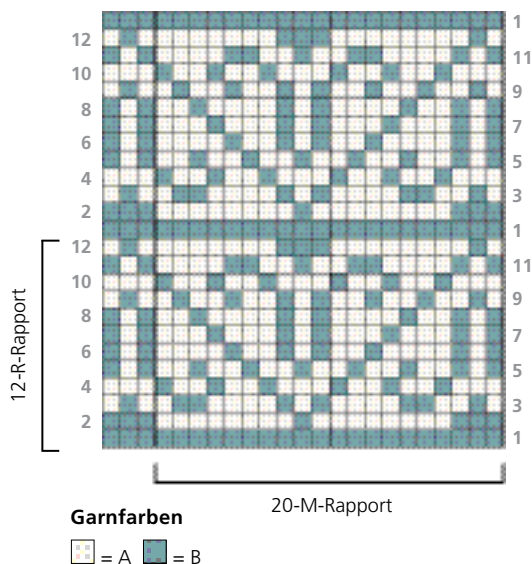


Garnfarben

□ = A ■ = B

Variante

Das Zählmuster zeigt dasselbe Zickzackmuster als horizontale Streifen. Die Maschenzahl ist ein Vielfaches von 20 plus 3 M.



Garnfarben

□ = A ■ = B

Muster

Reihe 1 (Hin-R) Mit Farbe B re M bis R-Ende.

Reihe 2 3 M li B, *8 A, 1 B, 8 A, 3 B, ab * fortlfd wdh bis R-Ende.

Reihe 3 *1 M re A, 1 B, 2 A, 2 B, 4 A, 1 B, 1 A, 1 B, 4 A, 2 B, 1 A, ab * fortlfd wdh bis auf die letzten 3 M, 1 A, 1 B, 1 A.

Reihe 4 3 M li A, *1 B, 2 Mal (2 A, 1 B), 3 A, 1 B, 2 Mal (2 A, 1 B), 3 A, ab * fortlfd wdh bis R-Ende.

Reihe 5 *1 M re B, 1 A, 6 Mal (1 B, 2 A), ab * fortlfd wdh bis auf die letzten 3 M, 1 B, 1 A, 1 B.

Reihe 6 1 M li B, 1 A, 1 B, *4 A, 1 B, 2 A, 1 B, 1 A, 1 B, 2 A, 1 B, 4 A, 1 B, 1 A, 1 B, ab * fortlfd wdh bis R-Ende.

Reihe 7 *1 M re B, 1 A, 1 B, 2 Mal (3 A, 1 B), 1 A, 2 Mal (1 B, 3 A), ab * fortlfd wdh bis auf die

letzten 3 M, 1 B, 1 A, 1 B.

Reihe 8 1 M li B, 1 A, 1 B, *2 A, 1 B, 4 A, 1 B, 1 A, 1 B, 4 A, 1 B, 2 A, 1 B, 1 A, 1 B, ab * fortlfd wdh bis R-Ende.

Reihe 9 *1 M re A, 3 Mal (1 B, 2 A), 1 B, 1 A, 1 B, 2 Mal (2 A, 1 B), 1 A, ab * fortlfd wdh bis auf die letzten 3 M, 1 A, 1 B, 1 A.

Reihe 10 3 M li A, *1 B, 2 Mal (2 A, 1 B), 3 A, 1 B, 2 Mal (2 A, 1 B), 3 A, ab * fortlfd wdh bis R-Ende.

Reihe 11 *1 M re B, 1 A, 1 B, 4 A, 2 B, 2 A, 1 B, 2 A, 2 B, 4 A, ab * fortlfd wdh bis auf die letzten 3 M, 1 B, 1 A, 1 B.

Reihe 12 1 M li A, 1 B, 1 A, *7 A, 3 B, 8 A, 1 B, 1 A, ab * fortlfd wdh bis R-Ende.

Diese 12 R = Musterrapport.

Rauten und Kreuze

Die Strickprobe zeigt einen Rapport. Die Maschenzahl ist ein Vielfaches von 22 plus 13 M.



5 mm
(Nr. 8)



Worsted

Muster

Reihe 1 (Hin-R) *1 M re B, 4 Mal (2 A, 1 B), 1 A, 4 Mal (1 B, 1 A), ab * bis auf die letzten 13 M wdh, 1 B, 4 Mal (2 A, 1 B).

Reihe 2 1 M li A, 6 Mal (1 B, 1 A), *1 A, 1 B, 3 Mal (2 A, 1 B), 1 A, 5 Mal (1 B, 1 A), ab * fortfltd wdh bis R-Ende.

Reihe 3 *3 M re A, 1 B, 3 Mal (1 A, 1 B), 3 A, 1 B, 2 A, 1 B, 1 A, 1 B, 2 A, 1 B, ab * bis auf die letzten 13 M wdh, 3 A, 1 B, 3 Mal (1 A, 1 B), 3 A.

Reihe 4 4 M li B, 1 A, 2 Mal (1 B, 1 A), 4 B, *2 A, 1 B, 3 A, 1 B, 2 A, 4 B, 1 A, 2 Mal (1 B, 1 A), 4 B, ab * fortfltd wdh bis R-Ende.

Reihe 5 *5 M re A, 1 B, 1 A, 1 B, 6 A, 1 B, 2 Mal (2 A, 1 B), 1 A, ab * bis auf die letzten 13 M wdh, 5 A, 1 B, 1 A, 1 B, 5 A.

Reihe 6 1 M li A, 4 B, 1 A, 1 B, 1 A, 4 B, 1 A, *1 B, 2 A, 3 B, 2 A, 1 B, 1 A, 4 B, 1 A, 1 B, 1 A, 4 B, 1 A, ab * fortfltd wdh bis R-Ende.

Reihe 7 *1 M re B, 4 A, 3 B, 4 A, 1 B, 2 A, 2 B, 1 A, 2 B, 2 A, ab * bis auf die letzten 13 M wdh, 1 B, 4 A, 3 B, 4 A, 1 B.

Reihen 8 bis 13 R 6 bis 1 in absteigender Reihenfolge wdh.

Reihe 14 2 Mal (2 M li A, 1 B), 1 A, 2 Mal (1 B, 2 A), *4 Mal (1 A, 1 B), 3 A, 1 B, 2 A, 1 B, 1 A, 2 Mal (1 B, 2 A), ab * fortlfd wdh bis R-Ende.

Reihe 15 *2 M re B, 2 A, 1 B, 3 A, 1 B, 2 A, 4 B, 1 A, 2 Mal (1 B, 1 A), 2 B, ab * bis auf die letzten 13 M wdh, 2 B, 2 A, 1 B, 3 A, 1 B, 2 A, 2 B.

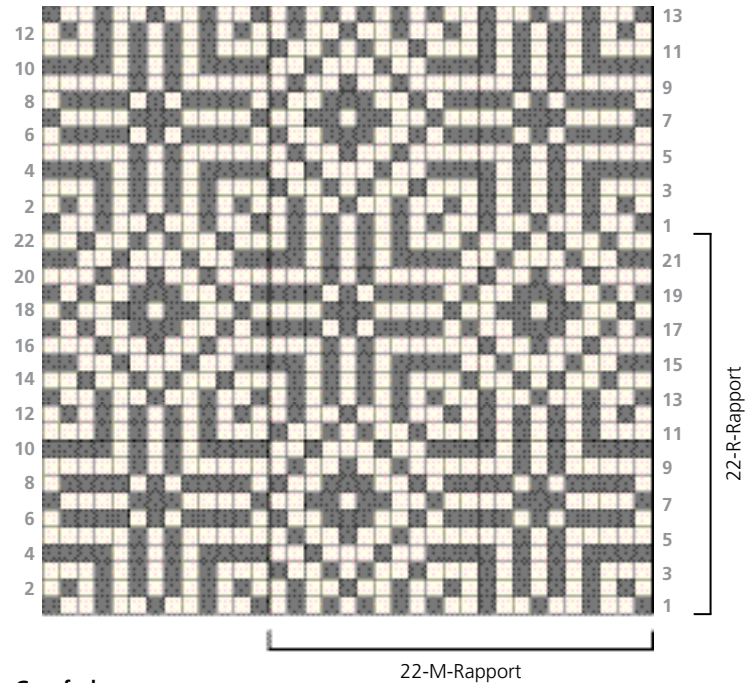
Reihe 16 3 M li A, 1 B, 2 Mal (2 A, 1 B), 3 A, *3 A, 1 B, 1 A, 1 B, 6 A, 1 B, 2 Mal (2 A, 1 B), 3 A, ab * fortlfd wdh bis R-Ende.

Reihe 17 *1 M re B, 1 A, 1 B, 2 A, 3 B, 2 A, 1 B, 1 A, 4 B, 1 A, 1 B, 1 A, 3 B, ab * bis auf die letzten 13 M wdh, 1 B, 1 A, 1 B, 2 A, 3 B, 2 A, 1 B, 1 A, 1 B.

Reihe 18 1 M li A, 1 B, 2 A, 2 B, 1 A, 2 B, 2 A, 1 B, 1 A, *3 A, 3 B, 4 A, 1 B, 2 A, 2 B, 1 A, 2 B, 2 A, 1 B, 1 A, ab * fortlfd wdh bis R-Ende.

Reihen 19 bis 22 R 17 bis 14 in absteigender Reihenfolge wdh.

Diese 22 R = Musterrapport.



Garnfarben

■ = A ■ = B

Variante

Kommt in den Reihen 5 bis 9 und 16 bis 20 eine dritte Farbe hinzu, entstehen horizontale Streifen quer über das Muster.

