

Vorwort

Liebe Kolleginnen und Kollegen,

in diesem Band finden Sie Materialien zur raschen Zweitschriftalphabetisierung. Es richtet sich insbesondere an Schülerinnen und Schüler, die in einer anderen Schrift erstalphabetisiert wurden. Damit sie sprachlich schneller handlungsfähig werden, müssen sie die lateinische Schrift kennenlernen und sich mit der Laut-Buchstaben-Zuordnung des Deutschen vertraut machen. Der Band enthält Material zu 44 Buchstaben bzw. Lauten. Vom regulären Abc über die Umlaute bis hin zu den häufigsten Diphthongen des Deutschen wird alles berücksichtigt. Pro Buchstabe/Laut stehen in der Regel zwei Seiten zur Verfügung. Sie können jede Kopiervorlage beliebig einsetzen und gegebenenfalls mit Ihrem Lehrwerk kombinieren. Die Erfahrung bei der Arbeit mit Jugendlichen und jungen Erwachsenen im DaZ-Bereich zeigt, dass es sinnvoll ist, eine logische Reihenfolge der Buchstaben einzuhalten, damit sie relativ schnell ganze Wörter schreiben können: A – N – S – E – T → Ananas – Ente.

Vorgehen bei der Einführung der Buchstaben

Führen Sie den jeweiligen Buchstaben ein, indem Sie die Schreibweise an der Tafel zeigen. Nutzen Sie dazu Bildkarten oder Fotos mit Motiven, die den einzuführenden Buchstaben enthalten. Heften Sie die Bilder an die Tafel und schreiben Sie das jeweilige Wort mit Artikel darunter. Markieren Sie den zu lernenden Buchstaben oder schreiben Sie ihn in einer anderen Farbe, z. B. in Rot. Sprechen und lesen Sie die Wörter vor. Gerade visuelle Lernende erlernen den jeweiligen Buchstaben und den Lernwortschatz so einfacher.

Beispiel: Einführung Pf/pf



© Milena Angioni

Im Einzel- und Förderunterricht in Kleingruppen können Sie auch kleine Bildkarten verwenden. Die Lernenden legen mithilfe von Buchstabenkarten (Vorlagen siehe Download) das jeweilige Wort darunter. Nach der Einführung an der Tafel können die Schüle-

rinnen und Schüler die Aufgaben 1 und 2 im Band selbstständig bearbeiten. Gehen Sie herum und helfen Sie bei Schwierigkeiten. Kontrollieren Sie, ob auch im Suchsel alle Buchstaben gefunden wurden.

Bei Aufgaben zum Hören können die Lernenden die angegebenen QR-Codes abscanen und sich die entsprechenden Hördateien anhören. Alternativ können Sie die jeweiligen Wörter auch vorlesen. Sprechen Sie langsam und artikulieren Sie die Wörter klar und deutlich. Bei den Aufgaben, bei denen die Schülerinnen und Schüler die Silbenbögen eintragen müssen, sollten Sie die Wörter zusätzlich in Silben sprechen (z. B. A-na-nas, But-ter). Sie können auch die Silben klatschen.

Nach Bearbeitung der jeweiligen Kopiervorlage können die Lernenden vertiefende Aufgaben in Einzel- oder Partnerarbeit machen:

- Die Kopiervorlagen zum jeweiligen Buchstaben aus dem „Lese- & Schreibtraining für Zweitschriftlernende“ (Bestellnr.: 10754) bearbeiten.
- Mit den Buchstabenkärtchen Wörter zu Bildkarten legen.
- Mit der Diktierfunktion des Smartphones die Wörter nachsprechen und sich die Aufnahme wieder anhören.

Arbeit mit den Buchstabenkärtchen / Anlegen der eigenen Alphabox

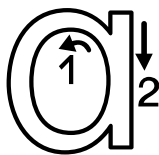
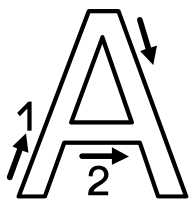
Kopieren Sie für jede Schülerin, jeden Schüler einen Satz Buchstabenkärtchen (Vorlagen siehe Download). Die Lernenden schneiden diese aus und legen sie in eine Klarsichthülle oder eine kleine Schachtel (= Alphabox). Nachdem ein Buchstabe eingeführt wurde, schreibt jede und jeder sowohl den Großbuchstaben als auch den kleinen Buchstaben jeweils auf ein Kärtchen. Hier können Sie einfache Zettel oder auch blanko Karteikarten im Format DIN A8 verwenden. Auf jedes Kärtchen kommt jeweils nur ein Buchstabe. Mit der Zeit entsteht so eine eigene Buchstabenammlung. Damit können die Lernenden Partnerdiktate machen und diktierete Wörter legen.

Später können Lautdifferenzierungsübungen mit Lückenwörtern und Bildkarten bearbeitet werden: Sie legen die Konsonanten zu einem Wort aus und die Lernenden müssen die richtigen Vokale ergänzen.

Ich wünsche Ihnen und Ihren Schülerinnen und Schülern viel Freude und Erfolg!

Milena Angioni

A a A a A a A a A a A a A a A a A a A a



● Apfel



▲ Ananas

1 Schreibe A und a.



A

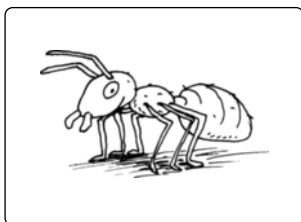
a

2 Markiere A und a.



A d o H e A O A N M a R W h p
u c A K a h a o L D r n A b f z
p a Q j a l A i m k E a F G X

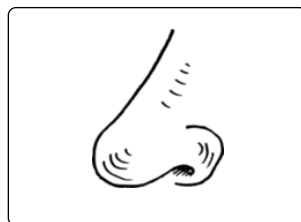
3a Höre zu und sprich nach.



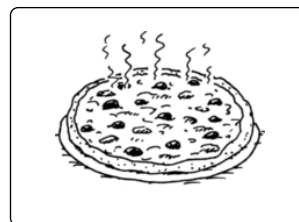
▲ Ameise



● Affe



▲ Nase



▲ Pizza

3b Male die Silbenbögen.



4 Ergänze die Wörter aus 3a.



▲ Ameise

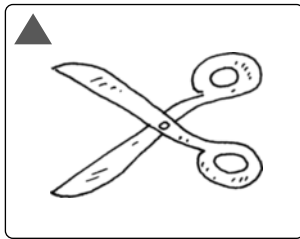
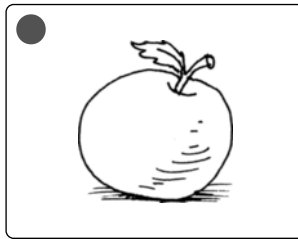
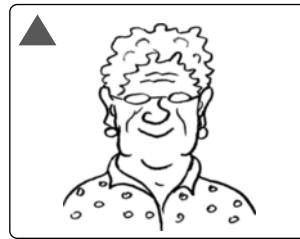
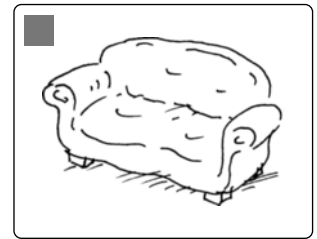
● ffe

▲ Nase

▲ Pizz

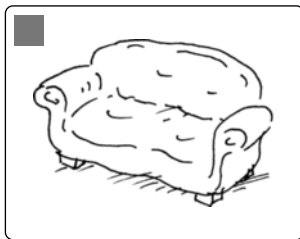


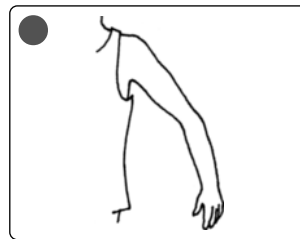
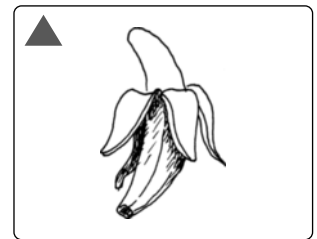
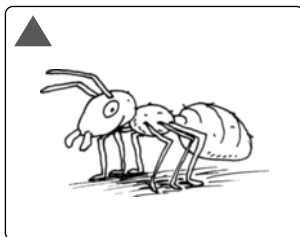
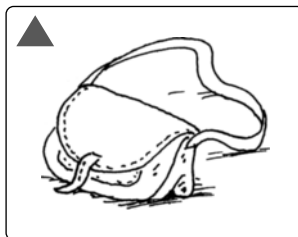
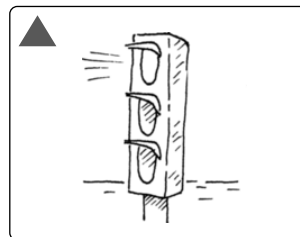
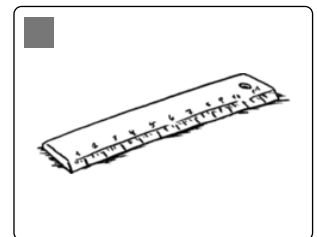
5 Wo höre ich A oder a? Kreuze an.


☐

☐

☐

☐

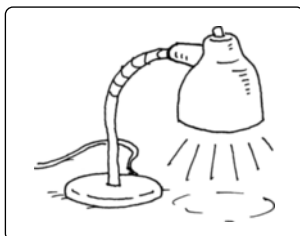
6 Wo ist A oder a? Am Anfang, in der Mitte oder am Ende?

Höre zu und kreuze an.

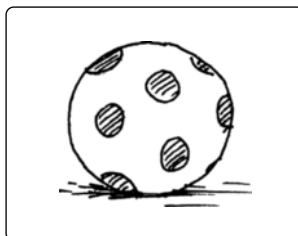

☐ ☐ ☒

☐ ☐ ☐

☐ ☐ ☐

☐ ☐ ☐

☐ ☐ ☐

☐ ☐ ☐

☐ ☐ ☐

☐ ☐ ☐

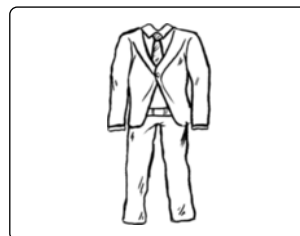
7 Markiere A und a.



▲ Lampe



● Ball

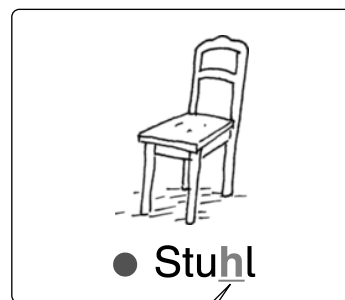
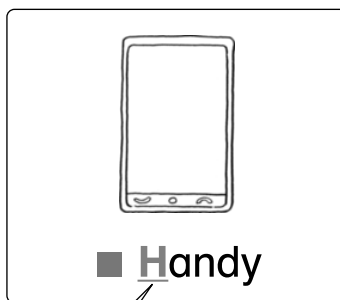
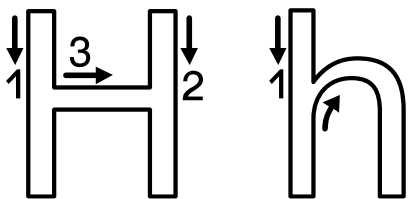



● Anzug



● Name

H h H h H h H h H h H h H h H h H h H h



H spricht  man nur am Wortanfang oder am Silbenanfang.

Hier hört man das h nicht.

1 Schreibe H und h.



_____ →

H _____

h _____

2 Markiere H und h.

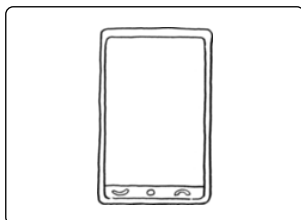


D M o k e G **H** B **h** H a c H h h p

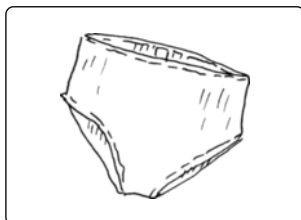
u c c P S a s b h s H H L r b h b

c h a F k a l h a H k a h c b

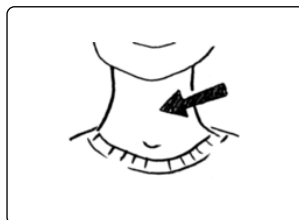
3a Höre zu und sprich nach.



■ Handy



▲ Unterhose



● Hals



◆ Hefte

3b Male die Silbenbögen.

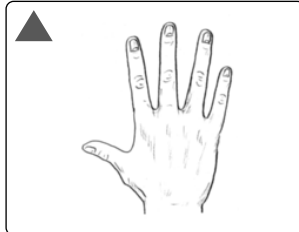


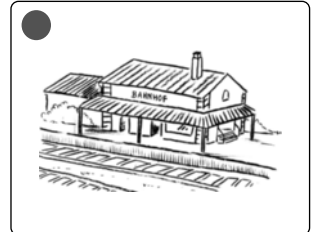
4 Ergänze die Wörter aus 3a. 

■ Handy ▲ Unter ose ● als ◆ efte



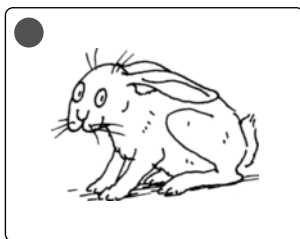
5 Wo höre ich H oder h? Kreuze an.  

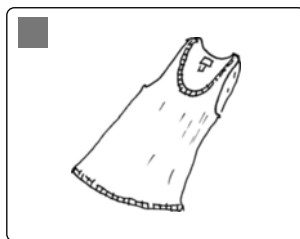
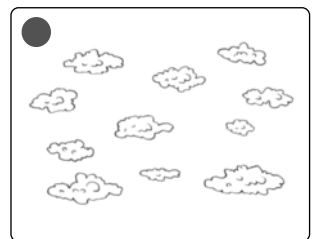
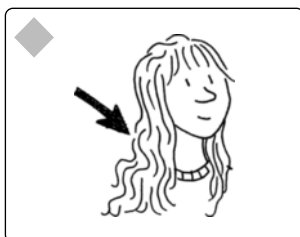

☐

☐

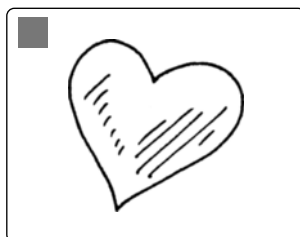
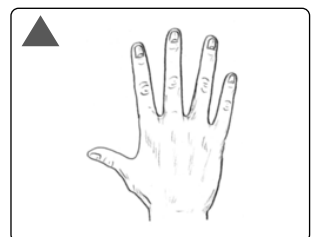
☐

☐

6 Wo ist H oder h? Am Anfang, in der Mitte oder am Ende?

Höre zu und kreuze an.  


☒ ☐ ☐

☐ ☐ ☐

☐ ☐ ☐

☐ ☐ ☐

☐ ☐ ☐

☐ ☐ ☐

☐ ☐ ☐

☐ ☐ ☐

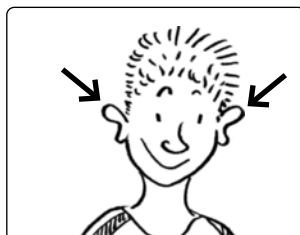
7 Markiere H und h. 



● Zahn



● Zeh

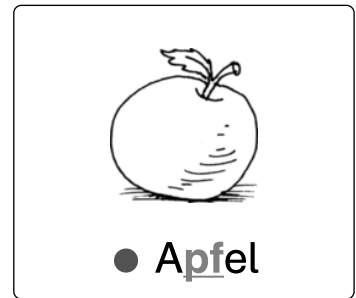
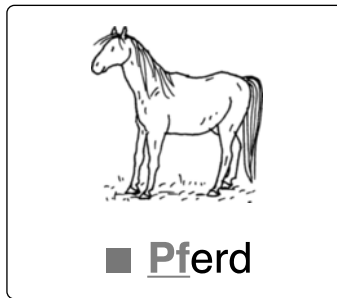
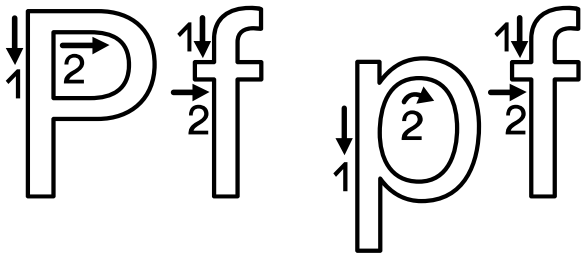


◆ Ohren



■ Mehl

Pf pf Pf pf **Pf pf** Pf pf Pf pf Pf pf Pf pf **Pf pf** Pf pf Pf pf



1 Schreibe Pf und pf.

Pf _____

pf _____

2 Markiere Pf und pf.

ö **pf** o pf b g pf A Ö I **Pf** ü G ü h pf p

p u pf Pf b ü Pf i Ö b ä l ö Pf o p pf E

b Pf E pf a pf Ö a l pf i Ö pf ä a F ö

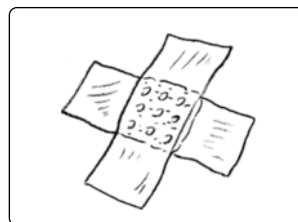
3a Höre zu und sprich nach.



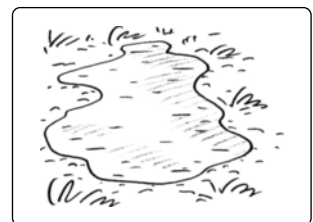
▲ Pfanne



● Strumpf



■ Pflaster



▲ Pfütze

3b Male die Silbenbögen.

4 Ergänze die Wörter aus 3a.

▲ **P**fanne


● Strum


■ laster


▲ ütze




5 Wo höre ich Pf oder pf? Kreuze an.  


☐


☐



☐



☐


6 Wo ist Pf oder pf? Am Anfang, in der Mitte oder am Ende?


Höre zu und kreuze an.  






☐ ☐ ☒



☐ ☐ ☐



☐ ☐ ☐


☐ ☐ ☐


☐ ☐ ☐



☐ ☐ ☐


☐ ☐ ☐



☐ ☐ ☐


7 Pf/pf oder W/w? Höre zu und ergänze Pf/pf oder W/w.  






Apfel


ürstchen



Ki i


irsich


olle


laume


Zo


Strüm e