

Einsatz des Materials

Ein Grundwortschatz enthält Übungswörter, welche die während der Grundschulzeit zu lernenden Rechtschreibregeln exemplarisch verdeutlichen. Anhand dieser Wörter werden also Rechtschreibstrategien gelernt und trainiert, sodass sie auf natürliche Schreibsituationen anwendbar sind. Daher ist es sinnvoll, kontinuierlich mit diesen Wörtern zu arbeiten. Wie dies konkret aussehen kann, zeigt dieses Material. Es eignet sich sowohl für die Freiarbeit als auch für Rechtschreibstunden und ist so angelegt, dass Rechtschreibphänomene entdeckt, trainiert und transferiert werden können. Neben klassischen Schreibübungen stehen daher Aufgaben mit analytischem Charakter im Vordergrund. Viele Karten sind auf Partnerarbeit ausgelegt, um die Kinder dazu anzuregen, über die Rechtschreibung zu sprechen, sodass sie sich aktiv damit auseinandersetzen.

Die Materialien können mit einem abwischbaren Folienstift immer wieder beschrieben werden. Das erspart ständiges Kopieren und ermöglicht Ihnen das wiederholte Arbeiten mit der Kartei. Schritt für Schritt werden die Kinder dazu angeleitet, die im Grundwortschatz vorkommenden Rechtschreibphänomene wiederholt zu analysieren und dadurch langfristig zu verankern. Außerdem können einige Teile der Kartei bereits in den ersten Schulwochen, spätestens in den ersten Schulmonaten für selbstständige Arbeitsphasen genutzt werden.

In diesem speziell für die 1. Klasse konzipierten Material trainieren die Kinder an Wörtern, die für die Rechtschreibregeln in Klasse 1 relevant sind. Dazu zählen die Reduktionssilben <el> und <en>, Wörter mit <sp> oder <st> am Silbenanfang, Wörter mit Schwa-Endung sowie ausgewählte Wörter mit <ei>, <au> und <sch>.

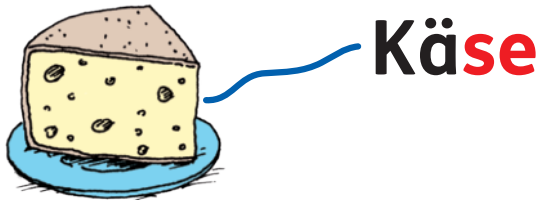
Das Material kann sowohl vollständig als Freiarbeitsmaterial eingesetzt werden als auch zur systematischen Förderung und Forderung. So können etwa die Karten zum Trainieren der Schwa-Endung gezielt bearbeitet werden, wenn es gerade Thema im Unterricht ist.

Für Klasse 1 werden zunächst ausschließlich Nomen genutzt. Unter diesen Wörtern können die Kinder sich etwas vorstellen, was für die ersten Schreiberfahrungen eine große Hilfe ist. Die Bundesländer, die bereits mit einem verbindlichen Grundwortschatz arbeiten, bieten oft kostenlos herunterladbare Wortkarten für die Nomen ihrer Grundwortschätze an. So könnten zum Beispiel in den ersten Schulwochen Rechtschreibgespräche geübt werden.

Zum Ende von Klasse 1 können, je nach Lerngruppe, bereits Teile aus dem Material für Klasse 2–4 eingesetzt werden.

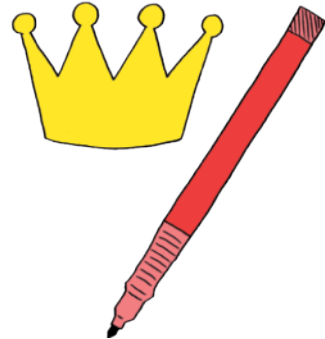
Hinweise zu den einzelnen Übungsformaten

Ziel dieses Materials ist es, die Schülerinnen und Schüler schon ganz zu Anfang ihrer Schulzeit – und darüber hinaus – dazu anzuregen, über Rechtschreibung nachzudenken und diese zu analysieren. Die einzige Voraussetzung zur erfolgreichen Arbeit mit dem Material ist die Kenntnis der Vokale, die hier in Anlehnung an die meisten Deutschlehrwerke „Könige“ genannt werden. Für manche Aufgaben sind rudimentäre Lese- und Schreiberfahrungen ausreichend. Da selbstständiges Arbeiten bei Erstklässlerinnen und Erstklässlern häufig dadurch erschwert wird, dass schriftliche Arbeitsaufträge noch nicht erlesen werden können, liegen alle Auftragspiktogramme auch als Aushang für die Tafel vor. So können die einzelnen Übungsformate vorab gemeinsam besprochen und mit dem passenden Piktogramm verknüpft werden.

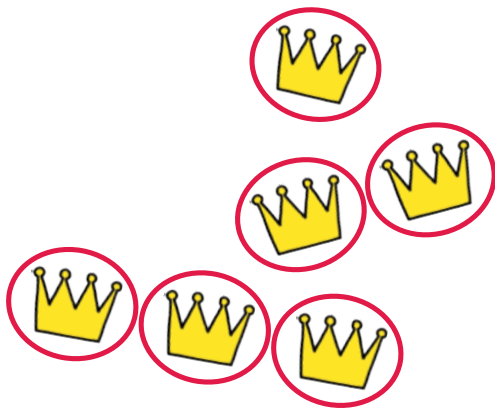


Käse

Wörter mit **Bildern**
ver**binden**



Das e ist ein Kön**ig**.
Kreise diesen
Kön**ig** ein: (e)



Jede Sil**be** hat
ein**en** Kön**ig**.



Kann das
ein Wort sein?
Bes**precht** euch
zu zweit.



Kreise diesen König ein: (e)

Tasche

Note

Dose

Auge

Hase

Wolke

Löwe

Nase

Käse

Banane

Schule

Hose

Welcher König steht hier immer am Ende?





Kreise diesen König ein: e

Not(e)
Tasch(e) Dos(e)
Aug(e)
Has(e) Wolke(e)
Löwe(e)
Nas(e) Käse(e)
Banane(e)
Schule(e) Hose(e)

Welcher König steht hier immer am Ende?



Buchstaben ergänzen 1



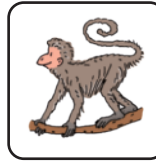
Vergleiche die beiden Wörter nebeneinander.
Ergänze die fehlenden Buchstaben.

Stern



St____rn

Affe



Aff____

Eimer



Ei____er

Seite



S____te

Papagei



P____pa____ei

Eis



Ei____

Eule



____le

Auto



Au____o

Käse



Käs____

Schaukel



____aukel

Schaufel



Sch____fel

Frau



F____au



Buchstaben ergänzen 1 – Lösung

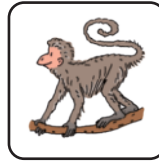
Vergleiche die beiden Wörter nebeneinander.
Ergänze die fehlenden Buchstaben.

Stern



St_e_rn

Affe



Aff_e

Eimer



Ei_m_er

Seite



S_ei_te

Papagei



P_a_pa_g_ei

Eis



Ei_s

Eule



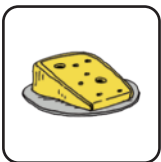
_Eu_le

Auto



Au_t_o

Käse



Käs_e

Schaukel



_Sch_aukel

Schaufel



Sch_au_fel

Frau



F_r_au