

A A A A A A

a a a a a a

In welchen Zeilen findest du den groß- und kleingeschriebenen Buchstaben **[l]** und **[i]**? Kreuze an:



, wenn du den Buchstaben findest, oder

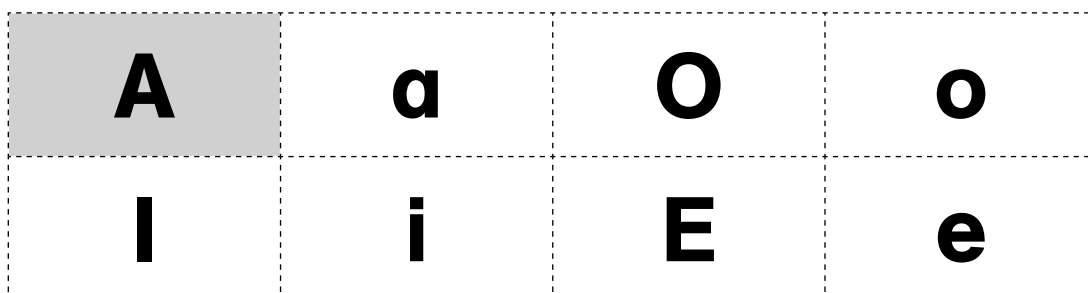
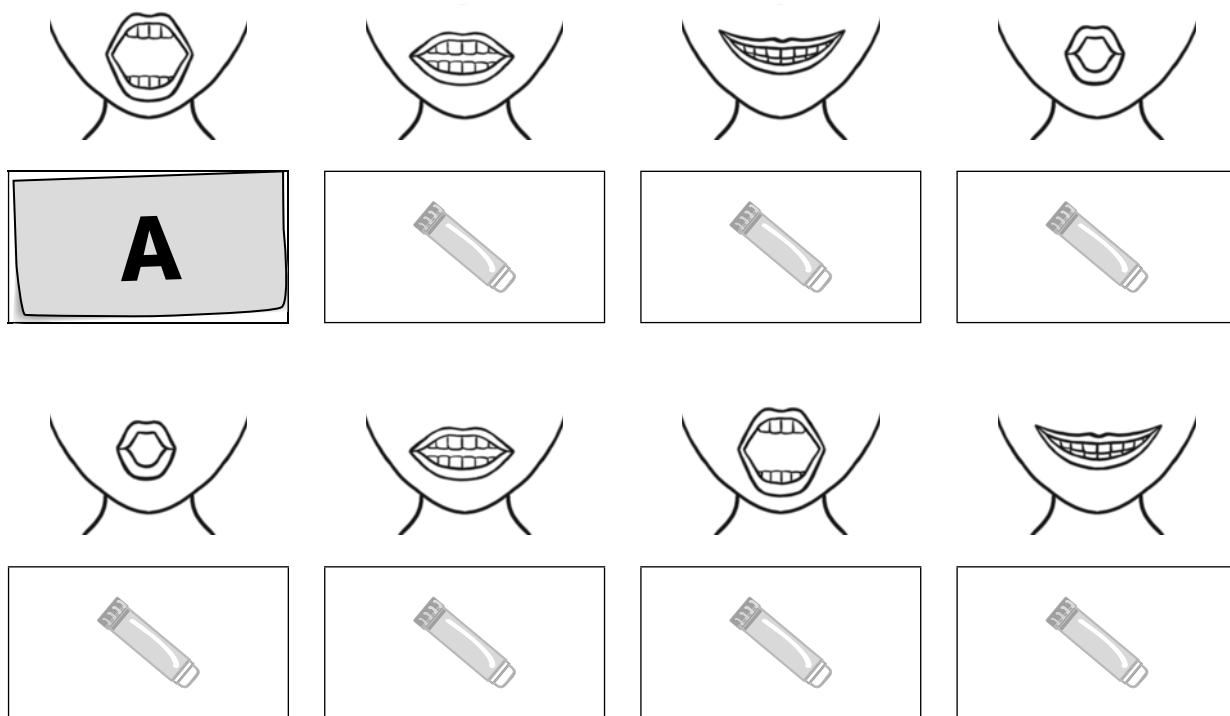
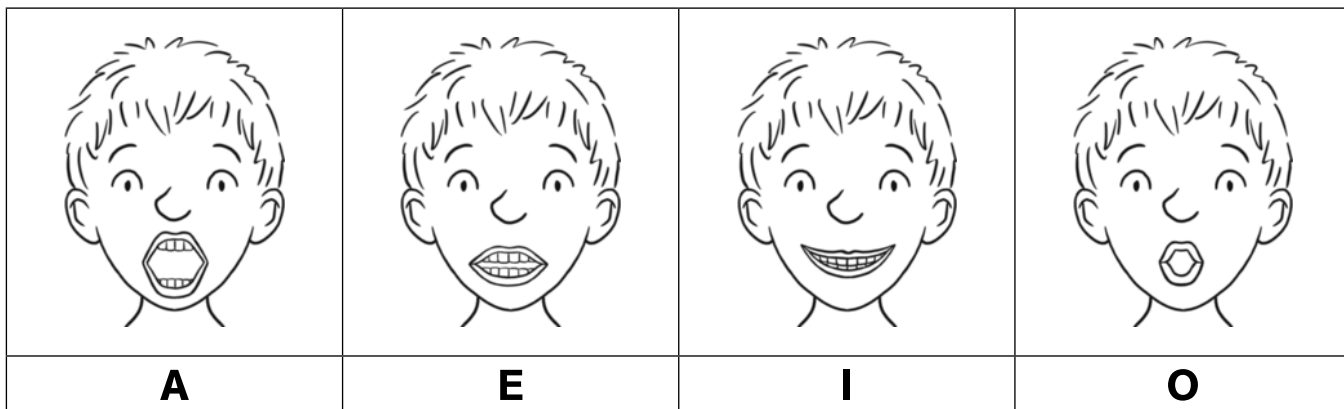


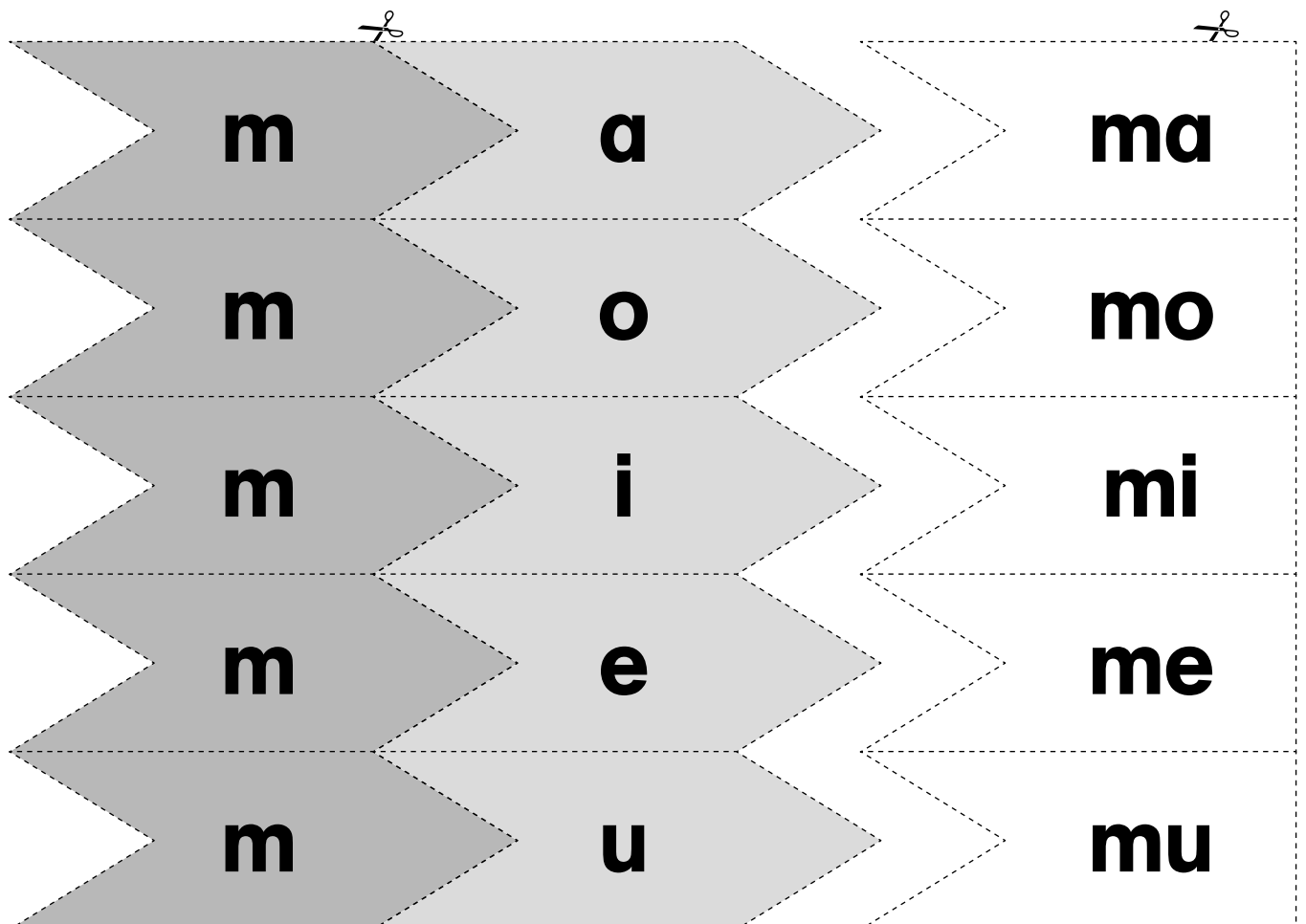
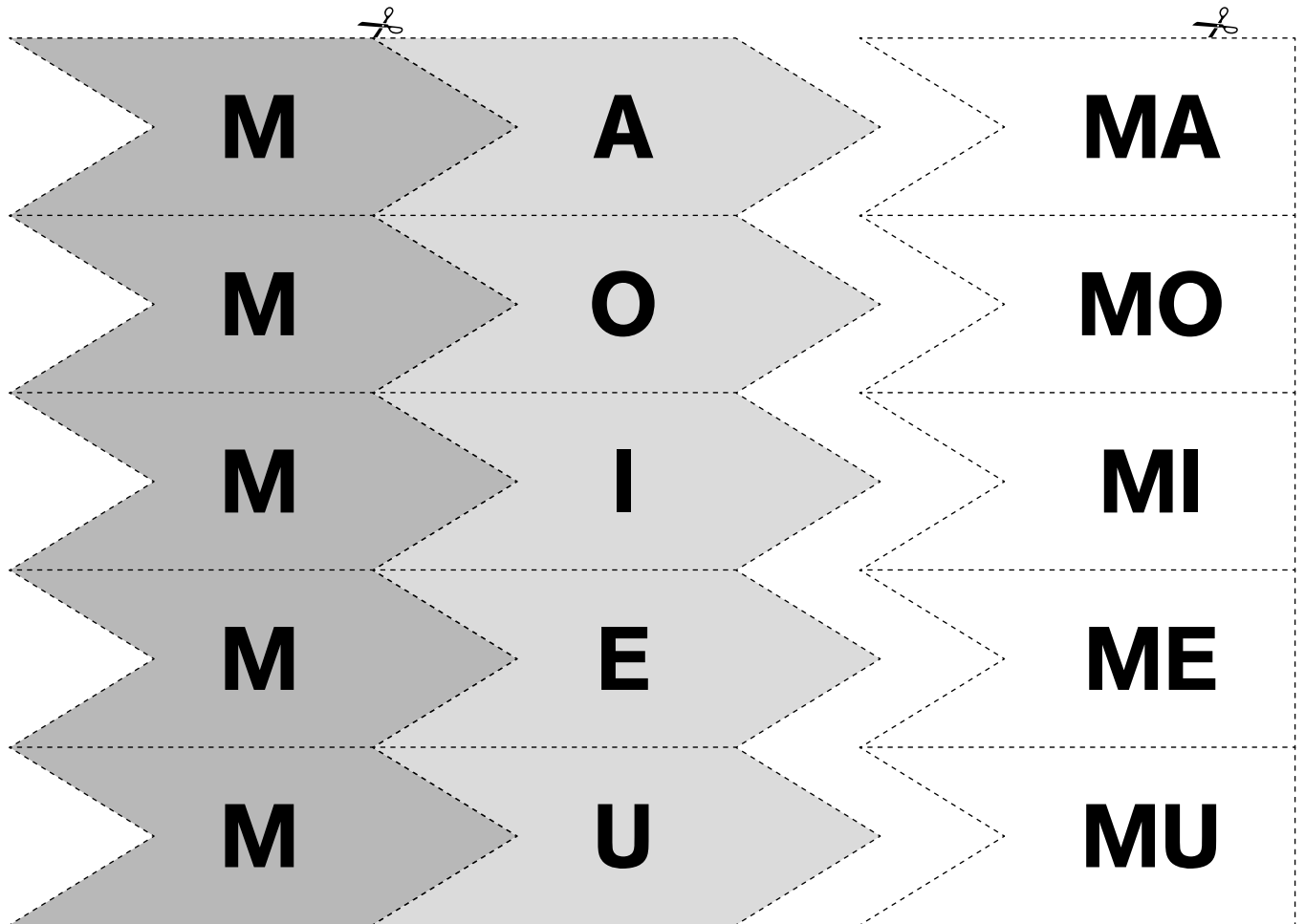
, wenn du ihn nicht findest.

In der ersten Zeile siehst du ein Beispiel.

O	A	o	e		
l	O	i	o		
E	e	a	A		
l	E	o	i		
i	a	l	o		
E	e	A	a		

Klebe den richtigen Vokal (A, a, O, o, E, e, I, i) wie im Beispiel zum passenden Bild: oben die Großbuchstaben, darunter die Kleinbuchstaben.

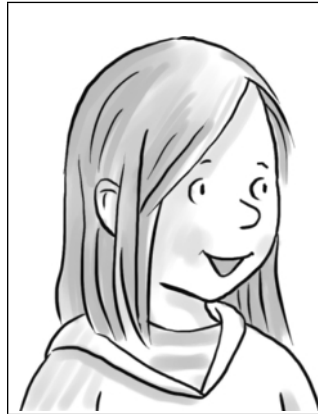




Lies die Namen.



Mamu



IME



IMO



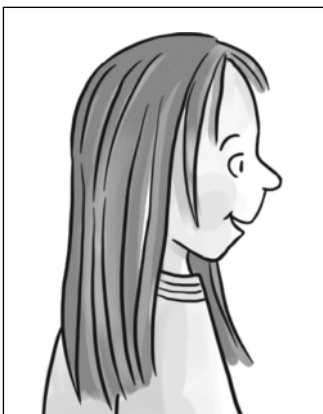
EMA



Momi



Memo



MEMA



Ami