

Name: \_\_\_\_\_

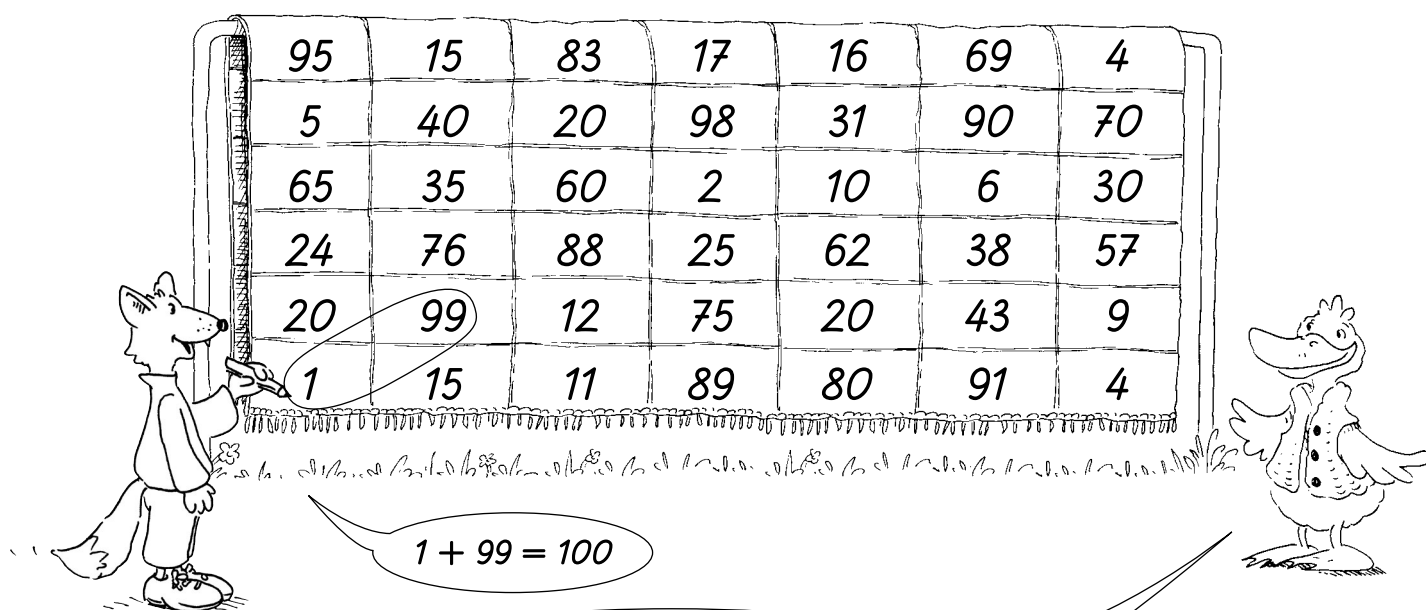
Datum: \_\_\_\_\_



## Ellis Rechenteppich

Elli hat sich ein schwieriges Rechenrätsel für dich ausgedacht. Wenn du es lösen willst, musst du auf dem Rechenteppich immer zwei Nachbarzahlen einkreisen, die zusammengezählt 100 ergeben. Die Zahlen können nebeneinander, untereinander oder diagonal beisammen stehen.

Wenn du fertig bist, zählst du einfach die übriggebliebenen Zahlen zusammen und erhältst die Lösungszahl.



**Lösung:** Lies von rechts nach links: trednuh



### Schnelldenker-Aufgabe:

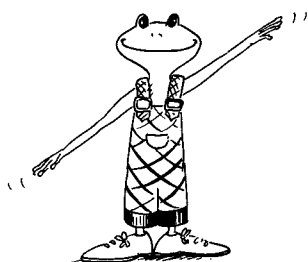
Schau dir die Zahlen in jeder waagrechten Zeile gut an und schätze dann: Wenn du die Zahlen zusammenzählen würdest, welche Zeile hätte dann wohl das höchste Ergebnis? Nur schätzen, nicht ausrechnen!



### Erste-Hilfe-Kiste:

„Diagonal“ kann so aussehen:

Oder so:



Name: \_\_\_\_\_

Datum: \_\_\_\_\_



## Jede Menge Geld

Sam Fuchs rechnet am liebsten mit Geld. Dies ist seine Münzsammlung:

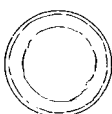


Schreibe in jeder Reihe den Wert in den Kreis, der die passende Größe hat. Aber Achtung! In jeder Zeile stimmt ein Kreis nicht! Welche Werte vorkommen, siehst du am Zeilenanfang.

20 Cent  
5 Cent  
2 Cent  
1 Euro



G



E



L



S



D

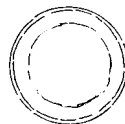
1 Euro  
1 Cent  
2 Euro  
10 Cent



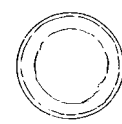
W



P



A



L



D

1 Cent  
10 Cent  
2 Euro  
50 Cent



K



I



N



B



O

20 Cent  
2 Euro  
2 Cent  
1 Cent



A



U



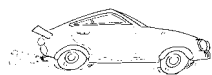
F



T

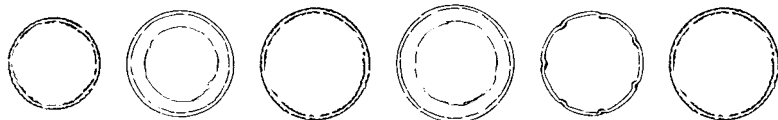


O



### Schnelldenker-Aufgabe:

Und welche Münzen sind das? Trage die Werte ein. Achtung: Zwei Münzen sind gleich! Welche?



Kontrolliere:  
Die Erkennungsbuchstaben der vier richtigen Münzen ergeben zusammen gelesen in jeder Zeile ein Wort.



### Erste-Hilfe-Kiste:

Schneide die Münzen aus, die Sam dir zeigt, und probiere aus, wo sie passen!



Name: \_\_\_\_\_

Datum: \_\_\_\_\_



## Sams Geburtstag

Sam hat im Mai Geburtstag und möchte gerne wissen, auf welchen Wochentag sein Geburtstag fällt. Errätst du den Wochentag?

- Sams Geburtstag ist an einem zweistelligen Datum.
- Es ist keine gerade Zahl.
- Die Zahl kann durch 5 geteilt werden.
- Der Geburtstag fällt nicht auf einen Samstag!



Montag Dienstag Mittwoch Donnerstag Freitag Samstag Sonntag

|    |    |    |    |    |    |    |
|----|----|----|----|----|----|----|
|    |    | 1  | 2  | 3  | 4  | 5  |
| 6  | 7  | 8  | 9  | 10 | 11 | 12 |
| 13 | 14 | 15 | 16 | 17 | 18 | 19 |
| 20 | 21 | 22 | 23 | 24 | 25 | 26 |
| 27 | 28 | 29 | 30 | 31 |    |    |

**Lösung:** Sam hat an einem **Njuuxpdi** Geburtstag.  
Suche zu jedem Buchstaben den Vorgänger im Alphabet!



### Schnelldenker-Aufgabe:

Fredi Frosch hat genau sieben Tage später Geburtstag als Sam.  
Schreibe das Datum seines Geburtstags hier auf: \_\_\_\_\_

**Lösung:** Fredis Geburtstag ist am **netsgiznawzduiewz** Mai.  
Lies von rechts nach links!



### Erste-Hilfe-Kiste:

Lies nacheinander jede Angabe und streiche alle Tage im Kalender durch, die nicht infrage kommen!



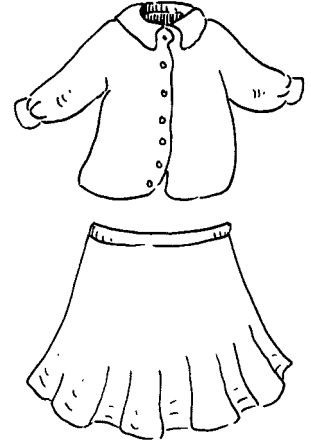
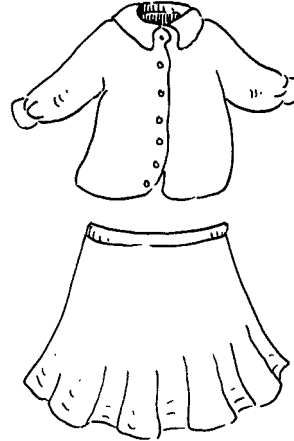
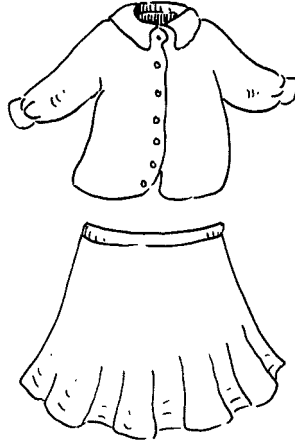
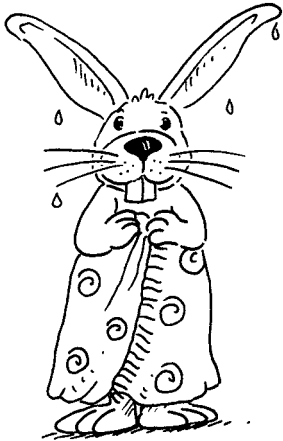
Name: \_\_\_\_\_

Datum: \_\_\_\_\_

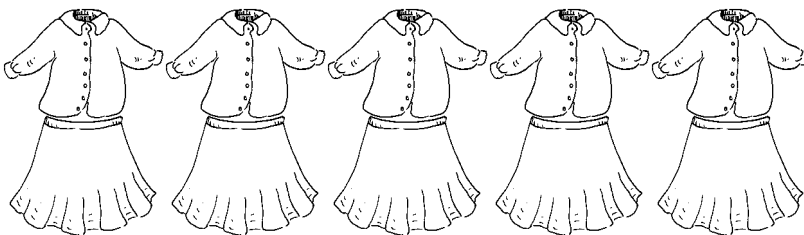
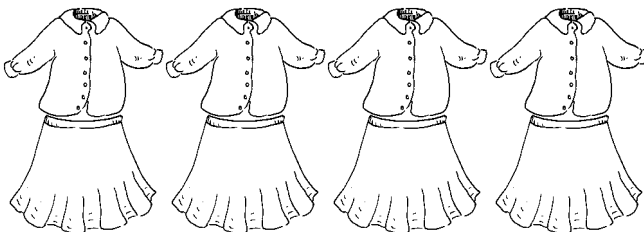


## Hertas Garderobe

Herta Hase besitzt drei Blusen in den Farben Rot, Grün und Gelb. Dazu hat sie drei Röcke in den Farben Blau, Orange und Grau. Male Hertas Blusen und Röcke in den angegebenen Farben an.



Herta Hase möchte am liebsten jeden Tag anders aussehen. Darum wählt sie immer eine andere Zusammenstellung. Welche Möglichkeiten gibt es da? Male die Blusen und Röcke so an, dass die Zusammenstellung immer anders ist.



Mir gefällt die gelbe Bluse zusammen mit dem grauen Rock am besten.



### Schnelldenker-Aufgabe:

Bilde aus den Ziffern 1, 2 und 3 möglichst verschiedene dreistellige Zahlen, zum Beispiel 312, und schreibe sie hier auf. Achtung: Jede Ziffer darf nur einmal in der Zahl vorkommen.

\_\_\_\_\_



### Erste-Hilfe-Kiste:

Beginne so: Male drei Blusen rot aus, drei Blusen grün und drei Blusen gelb. Jetzt malst du zu jeder roten Bluse einen andersfarbigen Rock.



Name: \_\_\_\_\_

Datum: \_\_\_\_\_

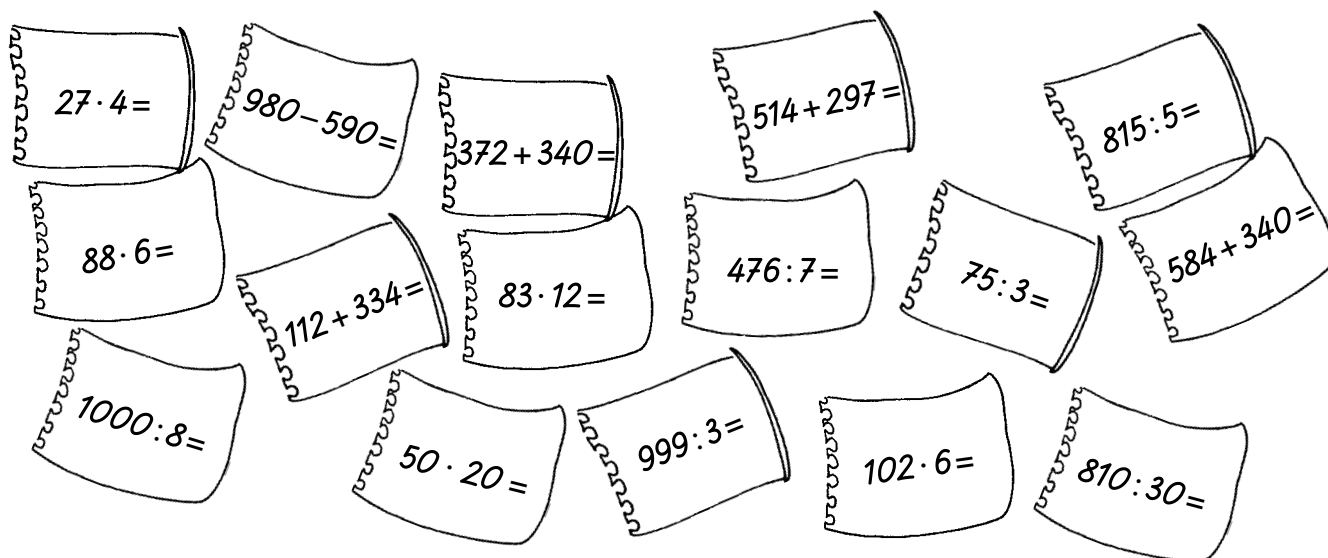
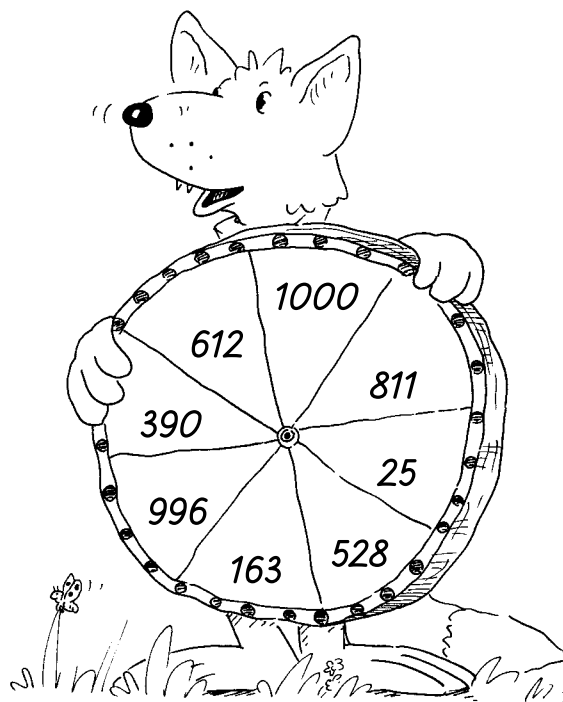
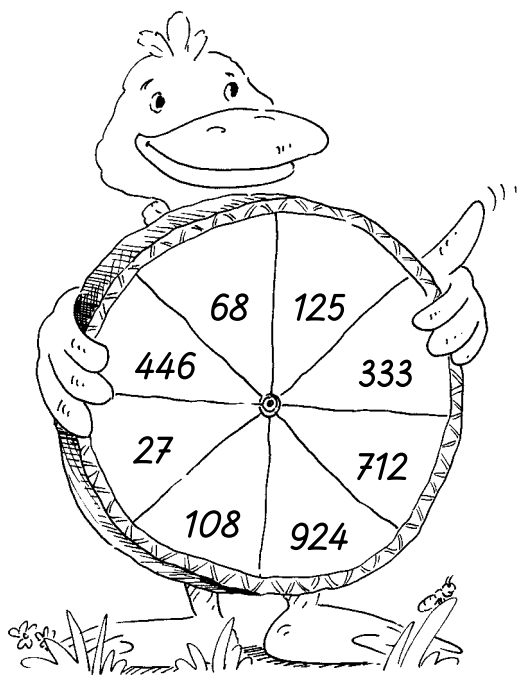


## Die Zielscheiben

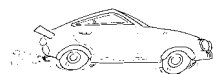
Suche dir eine beliebige Rechnung aus und löse sie.

Suche jetzt diese Ergebniszahl auf den Zielscheiben von Sam und Elli. Wenn du die Zahl gefunden hast, malst du das Feld auf der Zielscheibe rot aus.

Es gewinnt, wessen Zielscheibe zuerst komplett rot ausgemalt ist.



Na, wer hat gewonnen: Sam oder Elli? Male den Sieger bunt aus!



### Schnelldenker-Aufgabe:

Wenn man die Zahlen auf Ellis Zielscheibe und die Zahlen auf Sams Zielscheibe zusammenzählen würde, welche Scheibe hätte dann das höhere Ergebnis?

Achtung: Nicht nachrechnen, sondern nur überschlagen!

Aus dem Werk 08846 Differenzierte Rätselaufgaben für die 3. Klasse – Auer Verlag

