



Name:

Datum:

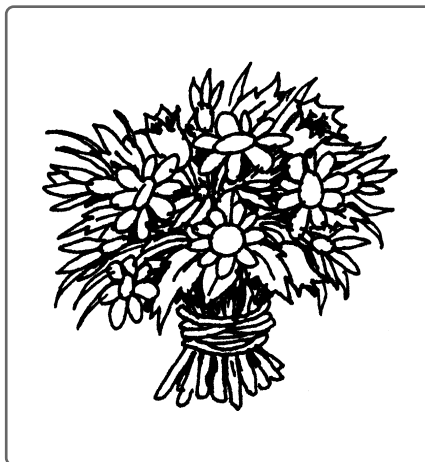
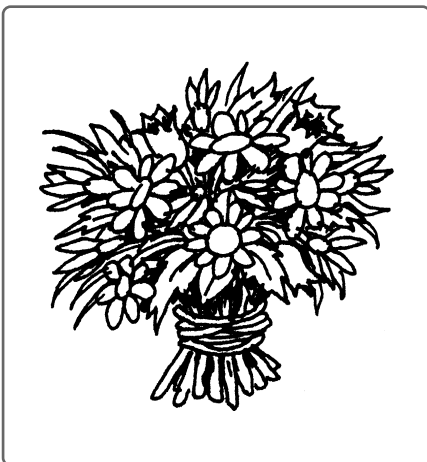
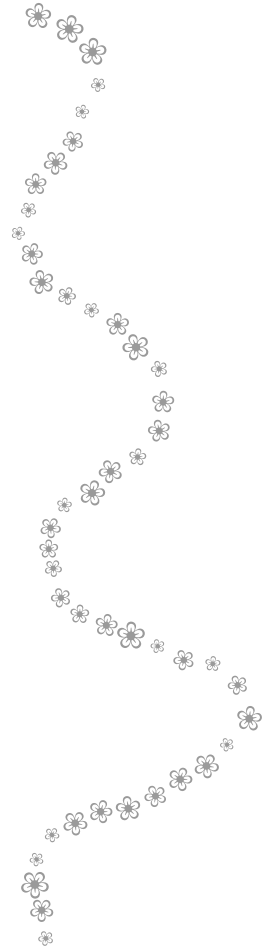
Wem gehört was? Logikrätsel lösen



- Lies dir die Sätze durch.
- Wem gehört welcher Blumenstrauß?
Schreibe die Namen der Mädchen zum richtigen Blumenstrauß.
- Male die Blumen in den richtigen Farben an.

Tip: Du musst nicht die Reihenfolge der Sätze beachten.
Hake bearbeitete Sätze am besten ab.

- ☐ Die Blumen gehören Elsa, Mia und Ilona.
- ☐ Ilonas Blumen stehen nicht außen.
- ☐ Mias Blumen sind rot.
- ☐ Die Blumen in der Mitte sind rosa.
- ☐ Elsas Blumen sind gelb.
- ☐ Links von Ilonas Blumen stehen Mias Blumen.
- ☐ Die Blumen von Elsa stehen nicht in der Mitte.



Rätselspaß zu Ostern



Name:

Datum:

Knack den Code! Geheimschrift entschlüsseln



Jede Zahl steht hier für einen Buchstaben.

Schreibe die Buchstaben über die dazugehörigen Zahlen.

Male den Osterhasen entsprechend aus.

1	10	17	21	9	11	7	12	6	27	22	18	5	13
A	B	C	D	E	F	G	H	I	J	K	L	M	N

2	14	24	15	3	8	4	20	28	25	26	16	23	19
O	P	Q	R	S	T	U	V	W	X	Y	Z	Ü	Ö

21 6 9 9 6 9 15 3 6 13 21 15 2 8 4 13 21

7 9 18 10

21 9 15 12 1 3 9 6 3 8 7 15 1 4

5 1 18 9 9 6 13 9 7 15 23 13 9 28 6 9 3 9





Name:

Datum:

Rätselhafte Sommergeschichten



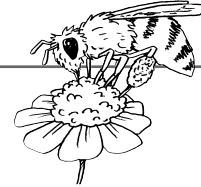
Lies die Texte und löse die Sachaufgaben.

Biene Bianca sammelt 2 kg Honig.

Biene Bibbi sammelt 3-mal so viel Honig wie Biene Bianca.

Biene Bingo ist besonders fleißig und sammelt 3 kg mehr Honig als Biene Bibbi.

Wie viel Honig sammelt Biene Bingo?



kg Honig

Die Sonnenblume von Familie Sonnenglück trägt 4-mal so viele Kerne wie die Sonnenblume von Familie Sommerfrei.

Die Sonnenblume von Familie Sommerfrei hat 10 Kerne weniger als die Sonnenblume von Familie Blumengut.

Die Sonnenblume von Familie Blumengut hat 20 Kerne.

Wie viele Sonnenblumenkerne hat die Sonnenblume von Familie Sonnenglück?



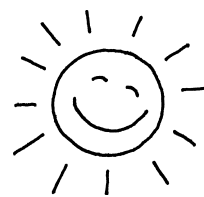
Sonnenblumenkerne

In Dresden ist es 5 Grad kälter als in Dortmund.

In Dortmund schwitzen die Menschen am meisten, denn hier ist es 9 Grad wärmer als in Münster.

In Münster sind es 22 Grad.

Wie warm ist es in Dresden?



Grad

$$? + \text{ (bee with 7 dots) } = 10$$

$$9 - \text{ (bee with 5 dots) } = 4$$

$$5 + \text{ (bee with 15 dots) } = 20$$

$$17 - \text{ (bee with 6 dots) } = 11$$



Name:

Datum:

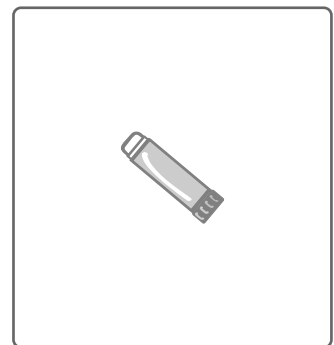
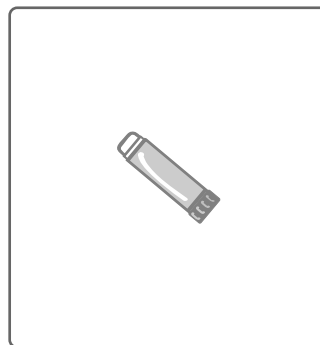
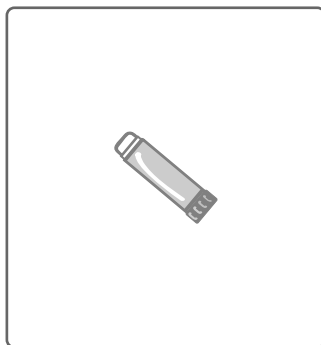
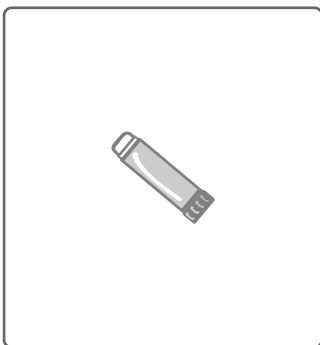
Herbst-Logical zum Kleben



- Schneide die Bilder aus. Lege sie vor dich hin.
- Lies dir die Sätze aufmerksam durch.
- Lege jedes Bild auf das jeweils richtige Feld.
- Hake die Sätze ab, die du bearbeitet hast.
- Klebe zum Schluss die Bilder auf.



Tipp: Du musst nicht die Reihenfolge der Sätze beachten.



1. Das Eichhörnchen ist neben dem Regenschirm.
2. Der Regenschirm ist nicht außen.
3. Der Drachen befindet sich außen.
4. Der Regenschirm ist zwischen den Blättern und dem Eichhörnchen.
5. Der Drachen steht nicht neben dem Regenschirm.
6. Das Eichhörnchen sitzt ganz rechts.



Winterlicher Rätselspaß



Name:

Datum:

Falsche Winterwörter



Welches Wort gibt es nicht? Streiche es durch.

Schneemann	Schneeball	Schneeschaufel	Schneepudding
Winterschlaf	Winterschraube	Winterstiefel	Winterreifen
Sonnenschuhe	Winterschuhe	Schneeschuhe	Handschuhe
Weihnachtsbaum	Weihnachtsengel	Weihnachtsmann	Weihnachtsfisch
Adventszeit	Adventswasser	Adventskranz	Adventskerze
Tannenzapfen	Tannennadeln	Tannentinte	Tannenbaum
Geschenkpapier	Geschenktier	Geschenkkarte	Geschenkbund
Weihnachtszeit	Adventszeit	Winterzeit	Pfannenzeit

In jeder Zeile gibt es ein überflüssiges Wort. Streiche es.

Endlich schneit schnauft es.
Selina und Greta holen ihren Schotten Schlitten aus dem Keller.
Sie stapfen durch den Schnee den Bagger Berg hoch.
Oben angekommen, setzen sehen sich beide auf den Schlitten.
Dann rasen rosten sie den Berg hinab.
Achtung! Unten ist eine Linkskurve Leberwurst. Zu spät.
Sie fallen vom Schlitten und puzzeln purzeln übereinander.
„Jetzt siehst sagst du aus wie ein Schneemann, Greta!“
„Und du die erst, Selina!“
Da müssen beide lachen landen.

Schreibe die Geschichte richtig ab.

