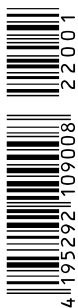


Men'sHealth

BEST FASHION 01_22

Magazin für
Männermode

MEN'S HEALTH SONDERHEFT BEST FASHION • DEUTSCHLAND € 9,00 • Österreich € 10,20 • Schweiz SFR 14,40 • Benelux € 10,40 • Spanien € 11,90 • Italien € 11,90



NORMAL

ist für jeden etwas anderes!

HERNO





Enzo Accardi, artist and sewer, Marseille

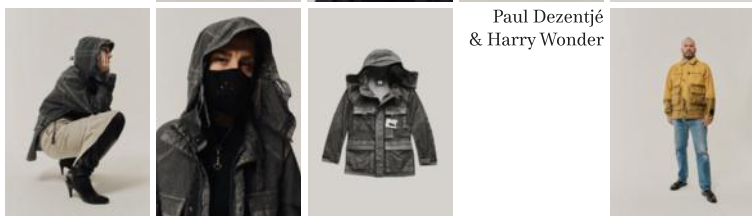
Andrea
Sferlazzo



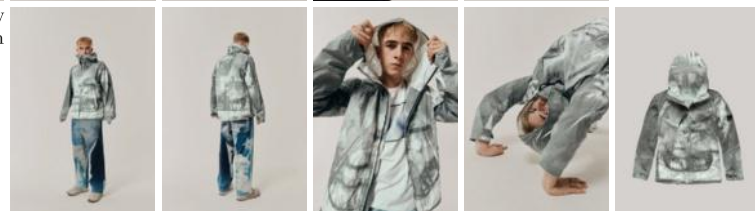
Bonnie Carr aka
notfotarchiving



Paul Dezentjé
& Harry Wonder



Bentley
Graham



50 Fili Gum
Utility Jacket



Enzo
Accardi



Continuing the project developed for its 50th anniversary in 2021, C.P. Company has chosen to photograph five people for whom wearing, buying, selling, studying C.P. Company clothing has intersected with experiences of cultural interest. These five people, their stories and personal style are representative of C.P. Company's unique ability to use the materiality of clothing to interact with social ferment and innovation.

Discover more about Enzo on cpcompany.com

C.P.
COMPANY





JOOP!

AUFTAKT



„Die einzige
Konstante
im Universum
ist die
Veränderung“

HERAKLIT
VON EPHEOS

Gesellschaftliche Kommunikation basiert auf den kollektiven Vereinbarungen von Definitionen und Regeln. Im themenbezogenen Diskurs sollten, im besten Fall, sowohl mein Gegenüber als auch ich das Gleiche vor Augen haben. Wie schnell jedoch Begriffe anfangen können zu oszillieren, hat sich bei der Arbeit an dieser Ausgabe gezeigt. Die beginnende Akzeptanz von fluiden Identitäts- und Rollenmustern stellt möglicherweise vor allem das Wort NORMAL infrage. Was dieses für das Individuum (oder eine Gruppe) genau bedeutet, hängt stark von der Blase ab, in der es sich befindet. Wenn nun Vielfalt statt Uniformität die Normalität bildet, wird eines besonders wichtig: Ambiguitätstoleranz. Also die Fähigkeit, Uneindeutiges oder Mehrdeutiges zu ertragen, ohne ihm sofort auszuweichen oder es abzulehnen. Neben anderen aktuellen Themen sprachen wir darüber mit dem Schauspieler Torben Liebrecht. Eine neue Offenbarung verschiedenster Ansichten beschied uns auch der Titelheld dieser Ausgabe. Ein Kerl wie ein Baum mit Konfektionsgröße XXXL und Schenkeln, die jeder Hose widerstandslose Nachgiebigkeit abfordern. Aber als Plus-Size-Guy wollte ihn kaum jemand einordnen, nur weil er keine Plauze hat, sondern fit wie Turnschuh ist. Dabei hat der Mann beim Kleiderkauf dieselben Probleme wie alle anderen, die aus dem Raster der Konfektionierung fallen. Die Kolleginnen von der Body-Positivity-Bewegung sind da schon viel progressiver. Weitere Varianten von Normalität zeigen uns Leute wie Harris Reed, Lil Nas X, Rezo und die vielen anderen Menschen, die wir Ihnen in dieser Ausgabe vorstellen. Aber das kennen Sie ja schon: Völlig normal von uns!

YILMAZ AKTEPE
CHEFREDAKTEUR

EMPORIO  ARMANI





INHALT

LEITFADEN

Solid as a Rock

Ein kluger Kopf – vor und hinter der Kamera. Schauspieler Torben Liebrecht (links) im Interview

50

13 Dudes, 11 Designer

Gegensätze ziehen sich an (it is a cliché, but true): High Fashion mit echten Menschen auf der Straße fotografiert – passt perfekt!

78

Role Model

Selbstständig, unabhängig, emanzipiert – das stünde jedem gut

100

Big Plus

Große Enthüllungen, viel Stoff und ein paar ausgeräumte Vorurteile

114

Gegen Wind

Wer Statements setzen will, muss standhaft bleiben (und lächeln!)

136



COVER

Foto: Fredrik Altinell

Kreativdirektion:
Yilmaz Aktepe

Model: Robert K./KULT

Robert trägt: Mey

AUGENMERK

GANZ REIZEND!

Unwiderstehlich viel Beinfreiheit verspricht der „Skort“ 18

MODISCH INS METAVERSE

Wie Fashion-NFTs den virtuellen Kosmos erobern 20

CLUBBING TO GO

Mit diesen Looks wird nicht nur der Laufsteg zum Dancefloor 22

PERFEKTE WELLE

Must-haves mit bester Empfehlung von Scarlett Schultze 24

EXTRA VAGANT

Der israelische Modemacher Hed Mayner lädt zum Roadtrip 26

FEINSTE ZUTATEN

Highlights mit bester Empfehlung von Marc Weinreuter 28

BACK TO DAMALS

Designer Salar Mousavi spielt mit unseren Kindheitshelden 30

URLAUBSSUCHT

Essentials mit bester Empfehlung von Ferry Hansen 32

MELTING POET

Die Debüt Kollektion von Thebe Magugu ist vieles – nur nicht egal 34

GRENZGÄNGER

Insider-Tipps mit bester Empfehlung von Yilmaz Aktepe 36

SEELSORGE

Marie Lüders Designs legen sich schützend um Körper und Geist 38

ALLES IST FÜR ALLE DA

Bei Genderless Beauty darf wirklich jede*r zugreifen 40

PROVOKATEUR AUF FREIEM FUSS

Rapper Lil Nas X hat seinen Platz gefunden 42

SYSTEMRELEVANT

Androgyn und Avantgarde – Harris Reed liegt die Modewelt zu Füßen 44

REZO ZIERT SICH

Letzte Worte unseres Lieblings wider Willen 46

STANDARDS

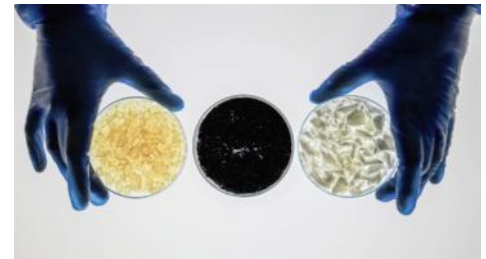
Auftakt 8

Mitwirkende 12

Fachhändler/Impressum 75

Ausblick 162

REPORT



Zukunft? Jetzt!

An der Central Saint Martins geht es um nichts Geringerers als regenerative Mode

92



Quo vadis, Fashion?

Fünf Experten erklären den Status quo und geben wegweisende Antworten

128

KAUFGUT



Design für jedes Budget

Tops, Shorts, Schuhe, Uhren für die kommende Saison – plus gratis Tragetipps

150

MITWIRKENDE



DENNIS BRAATZ

Wie die Macher von morgen heute die Welt verbessern lernen, hat der eloquente Autor in der Reportage ZUKUNFT? JETZT! (ab Seite 92) für uns recherchiert



Fotos: Florian Raz, Privat (2), Yilmaz Aktepe, Tamara I. Eckhardt

FLORIAN RAZ

Starke Bodenhaftung braucht, wer für FACHMANN'S FAVORITEN (ab Seite 24) das enervierend selbstkritische Personal dieses Modemagazins ablichten darf

AGNES OLSZANSKI

Die Celeb-Charmeurin raufte Schauspieler Torben Liebrecht sachkundig die Haare für SOLID AS A ROCK (ab Seite 50)



RALF MECKE

Manchmal ist es besser, wenn einem jemand über die Schulter schaut. Bei Mecke, der für SOLID AS A ROCK (ab Seite 50) eisigen Winter wie strahlenden Sommer aussehen ließ, war das allerdings eine Selbstinszenierung unseres Redaktionshundes



MATTHIAS ZIEGLER

Ein völlig zeretztes Gewächshaus auf Teneriffa machte der Weltenbummler zur dystopischen Kulisse von GEGEN WIND, ab Seite 136





TIGER OF SWEDEN

1 9 0 3

TIGEROFSWEDEN.COM

JONATHAN DANIEL PRYCE

Für 13 DUDES 11 DESIGNER
(ab Seite 78) legte sich
der weltbekannte Street-
style-Fotograf in Hamburg
auf die Lauer



TINI SAGER

Bei der Haare & Make-up-
Künstlerin schmelzen auch
große Jungs widerstands-
los dahin. Zerflossenes bei
BIG PLUS, ab Seite 114



NANCY POKUAH

Die Hamburger Flecht-Künstlerin
formte für unser ROLE MODEL (ab
Seite 100) exzentrische Haarschöpfe



ELISA RODRIGUEZ

Die gute Fee vom Bahia del Duque auf Teneriffa
(mehr dazu im MAKING OF auf Seite 149) ist
eine zauberhafte Wunscherfüllerin

LUKASZ WOLEJKO-WOLEJSZO

Vielfältigkeit ist für den Triathleten
eine Selbstverständlichkeit. Für unser
ROLE MODEL (ab Seite 100) ebenso



FREDRIK ALTINELL

Der quirilige Fotograf bannte den kerligen
Sex-Appeal unseres XXL-Models in BIG
PLUS (ab Seite 114) auf digitales Zelluloid



ALPHATAURI



ALPHATAURI.COM

FIT **S** BODY AND **M**IND

AUG MID

FRÜHLING/
SOMMER
2022