

Ivy
Finnegan

108
VERTRACKTE
KINDER
RÄTSEL



Bassermann

ISBN: 978-3-8094-4473-2

1. Auflage

© 2022 by Bassermann Verlag, einem Unternehmen der
Penguin Random House Verlagsgruppe GmbH,
Neumarkter Straße 28, 81673 München
Copyright © Arcturus Holdings Limited

Die englische Originalausgabe erschien unter dem Titel
Brain Teasers in der Reihe *Brain Power*.

Jegliche Verwertung der Texte und Bilder, auch auszugsweise, ist ohne
die Zustimmung des Verlags urheberrechtswidrig und strafbar.

Texte: Ivy Finnegan

Illustrationen: Sr. Sanchez

Puzzlebilder: Shutter Stock

Layout: Everitt Editorial

Umschlaggestaltung: Atelier Versen, Bad Aibling

Übersetzung: Birte Dittmann

Satz: Josephine Detmers, Viola Elgaß

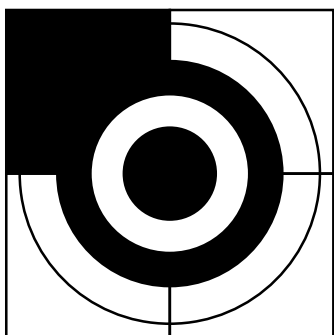
Herstellung: Claudia Scheike



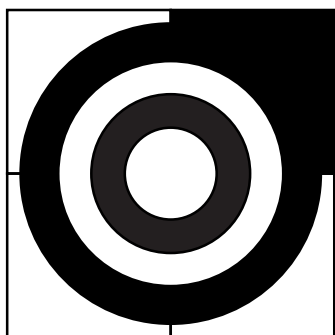
Penguin Random House Verlagsgruppe FSC® N001967
Druck und Bindung: GGP Media GmbH, Pößneck
Printed in Germany

Einen Schritt voraus

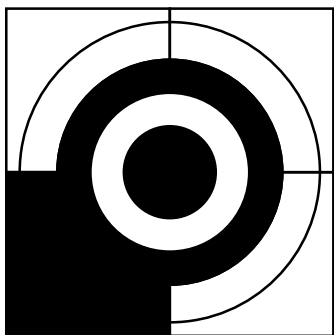
Achte in der Bildfolge darauf, wie sich die Bilder mit jedem Schritt ändern. Wie muss Bild 4 aussehen? Male die Schattierungen ein.



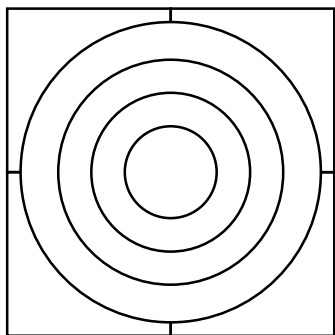
1



2



3

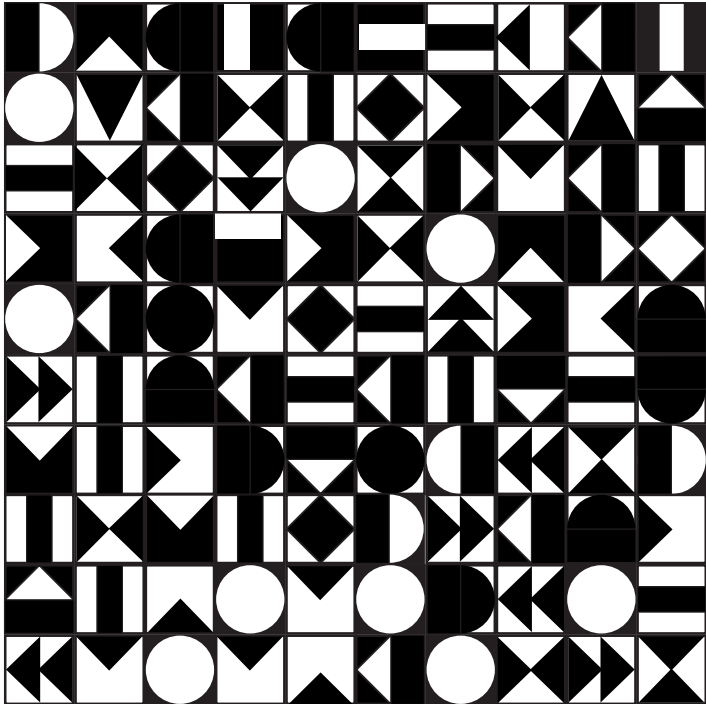
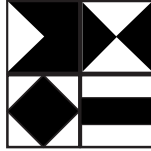


4



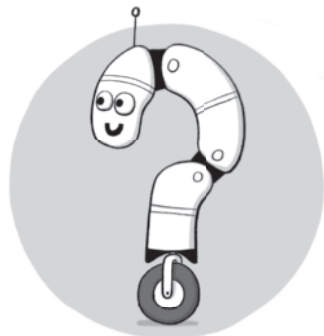
Versteckter Vierer

Finde in dem Gitter exakt diese Vierergruppe aus Quadraten wieder.



Sudoku-Pause

Fülle das Gitter mit den Zahlen von 1 bis 9 aus, sodass jede Spalte, jede Reihe und jedes Minigitter jeweils alle Zahlen enthält.

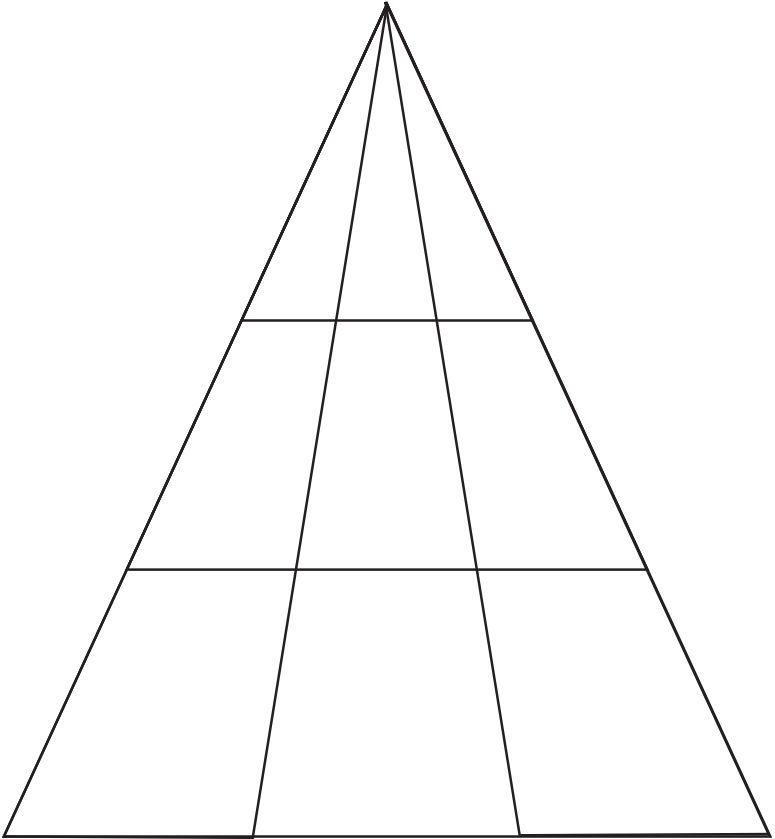


	4			7	2			9
8			9	3	4	5		
		3	6					
2			4	5			3	
		4			7		9	
			2			8	4	6
1		7		8	6			
		8			1		7	
			7	2	9		8	3



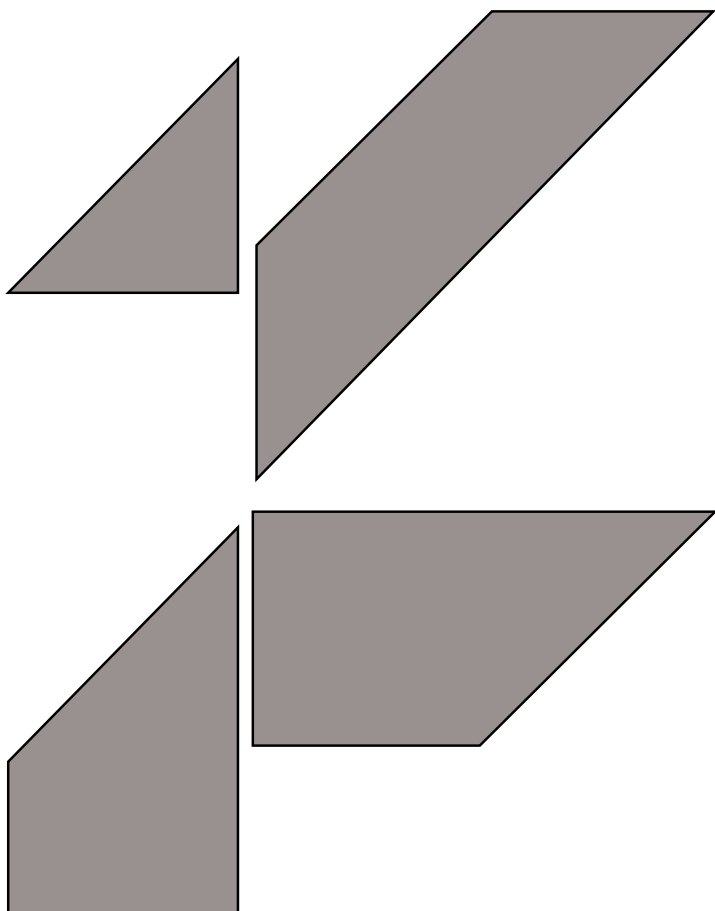
Dreiecke über Dreiecke

Wie viele Dreiecke siehst du in diesem Bild?



Mach dir ein T

Wie müssen diese vier Teile zusammengefügt werden, damit sie ein T ergeben? Du musst dazu keines der Teile drehen.





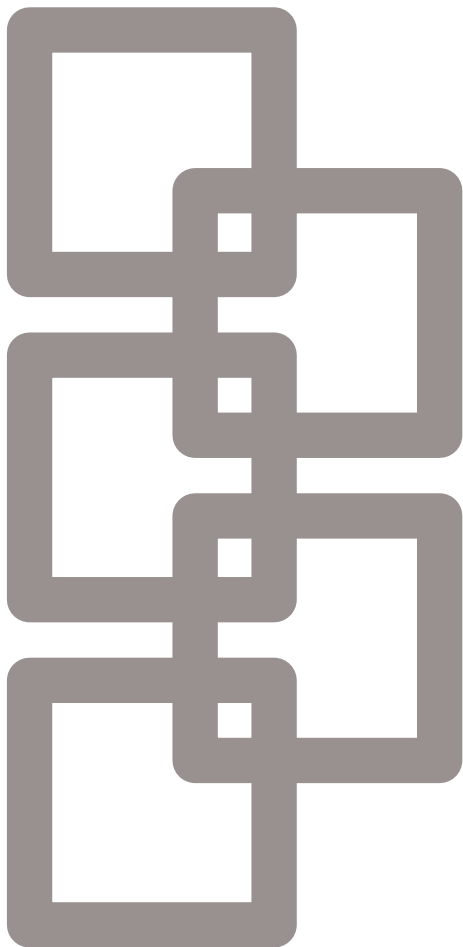
Die Größe zählt

Sortiere die einzelnen Teile, angefangen beim kleinsten bis zum größten.



Einbahnstraße

Folge dem Weg durch alle fünf Quadrate. Du darfst weder den Stift absetzen noch über die Ränder geraten oder einen Weg zweimal nehmen.





Skyline

Die Skyline dieser Stadt wurde in Einzelteile zerlegt und diese von 1 bis 10 nummeriert. Füge die Teile wieder so zusammen, dass sie die Skyline oben ergeben.



1



2



3



4



5



6



7



8



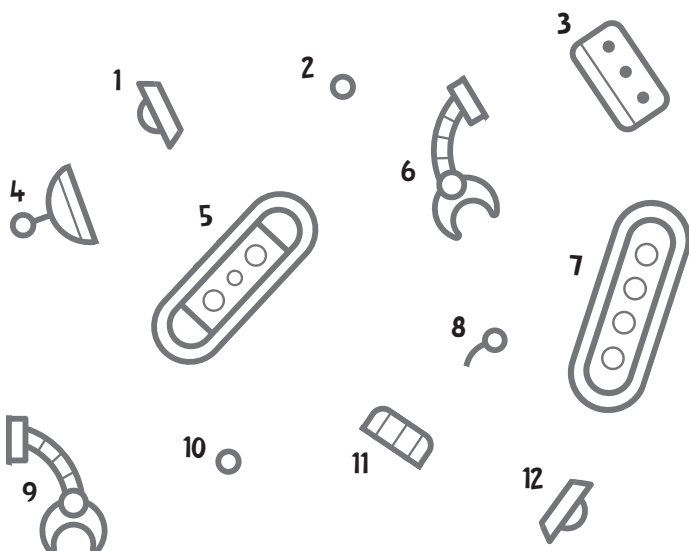
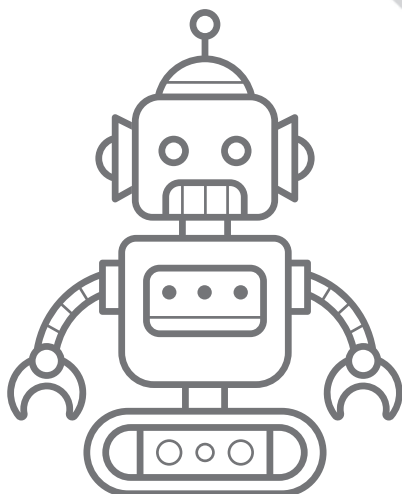
9



10

Lauter Einzelteile

Welche der Einzelteile werden nicht benötigt, um den Roboter zusammenzubauen?





Von Punkt zu Punkt

Kannst du alle neun Punkte in geraden Linien miteinander verbinden, ohne dabei den Stift abzusetzen?

