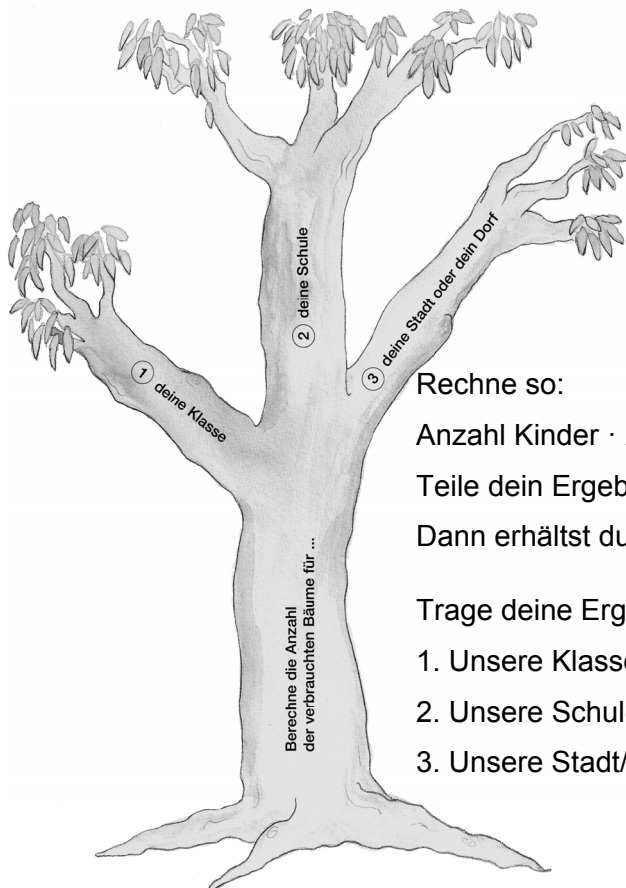




Station 17 – Wie viele Bäume?

Um ein 1 kg Frischfaserpapier herzustellen, werden ungefähr 2,2 kg Holz benötigt.
Aus einem durchschnittlichen Kiefernstamm lassen sich etwa 400 kg Papier herstellen.
Der jährliche Papierverbrauch pro Person in Deutschland beträgt durchschnittlich 250 kg.



Rechne so:

Anzahl Kinder \cdot 250 kg = ?

Teile dein Ergebnis durch 400 kg.

Dann erhältst du die Anzahl der verbrauchten Bäume pro Jahr.

Trage deine Ergebnisse hier ein:

1. Unsere Klasse verbraucht im Jahr _____ Bäume.

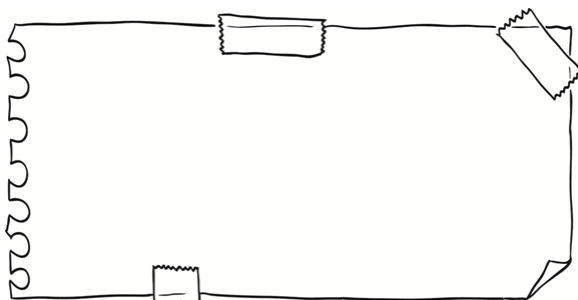
2. Unsere Schule verbraucht im Jahr _____ Bäume.

3. Unsere Stadt/ unser Dorf verbraucht im Jahr _____ Bäume.



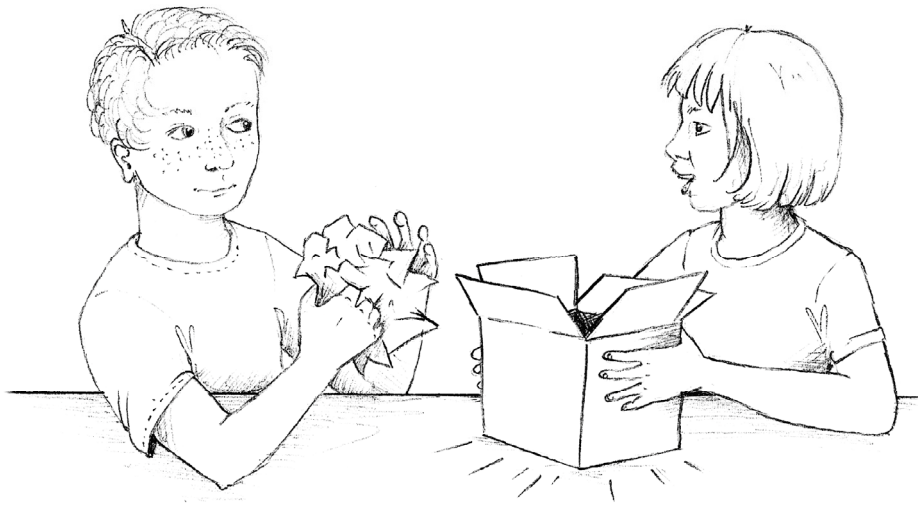
Für Schnelle:

Die Baumdichte (Anzahl Bäume auf einem Hektar Wald) ist in jedem Wald unterschiedlich.
Nehmen wir nun an, dass in einem Wald 500 Bäume auf einem Hektar (10.000 m²) stehen.
Überlege dir, was deine Ergebnisse für eine Fläche Wald ausmachen.








Station 19 – Rhythmus mit Papier



1. Wählt eine Papiersorte aus und überlegt euch, wie ihr damit Klänge erzeugen könnt.
2. Spielt diesen Rhythmus, indem ihr den Karton auf den Tisch schlägt oder das Papier zerknüllt.



3. Ein Kind erfindet einen eigenen Rhythmus und die anderen spielen ihn nach.
4. Wählt einen Klang aus und ahmt ihn mit eurem „Instrument“ nach. Die Zuhörer erraten, was dargestellt wurde.

-  Tropfender Wasserhahn
-  Strömender Regen
-  Rauschender Wind
-  Zwitschernder Vogel
-  Formel-1-Rennen
-  Tischtennis-Spiel
-  Dampflokomotive