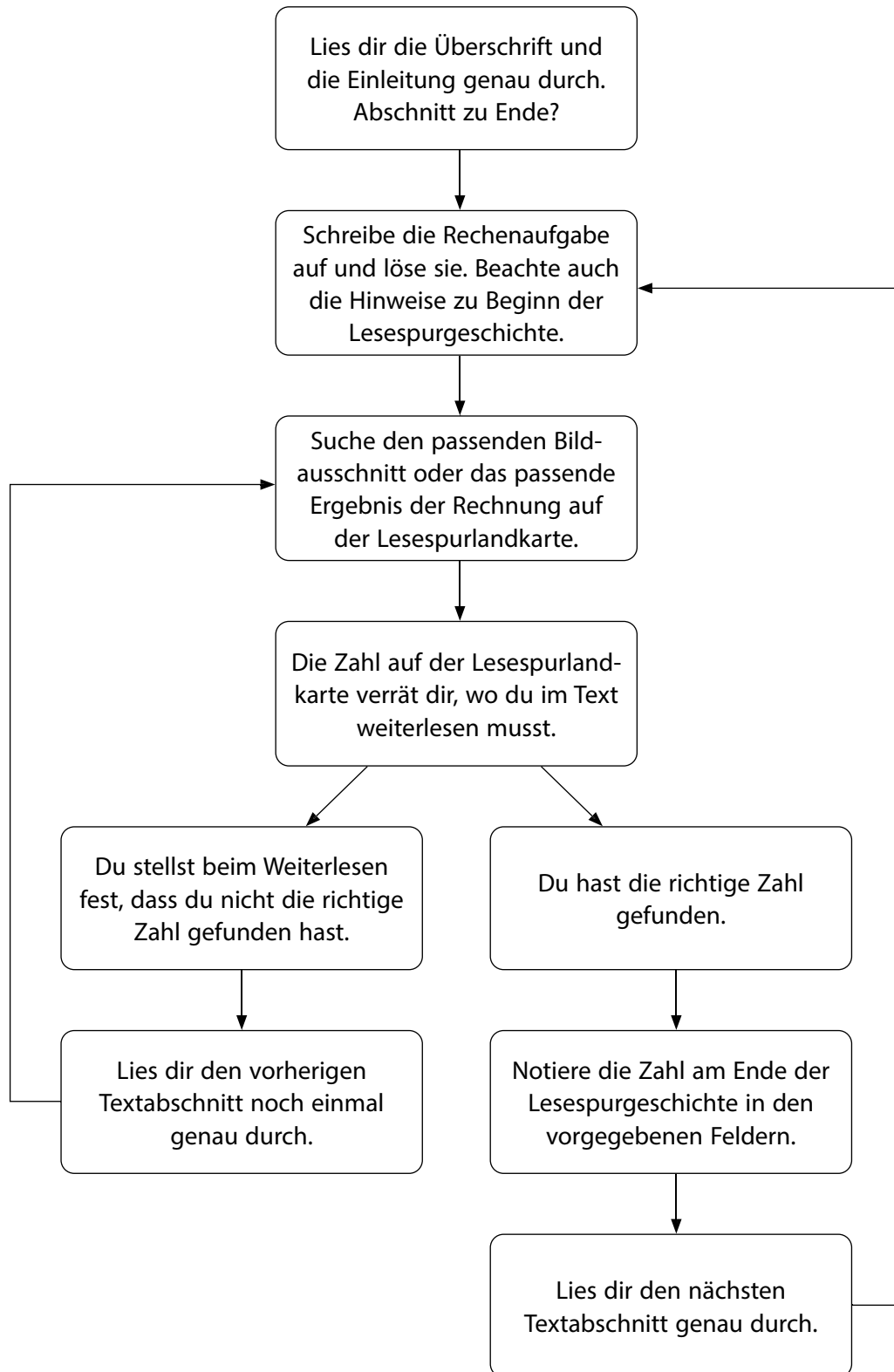


Wie funktioniert eine Lesespurgeschichte?

Bei einer Lesespurgeschichte ist der ganze Text durcheinander und du musst die richtige Reihenfolge der Textabschnitte herausfinden. Die Lesespurlandkarte hilft dir dabei.

Gehe so vor:



~ Auf der Suche nach dem Schatz – Lesespurlandkarte (1) ~



Auf der Suche nach dem Schatz – Lesespurgeschichte (1)

Hinweis: Du benötigst ein Geodreieck und einen spitzen Bleistift.

In dieser Lesespurgeschichte findest du heraus, ob du dich mit Strecken, Senkrechten und Parallelen auskennst. Den Schatz findest du nur, wenn du genau misst, zeichnest und dein Geodreieck richtig einsetzt. Die Kreuze auf der Lesespurlandkarte sind jeweils deine Messpunkte. Starte bei 1 mit dem Lesen!



1	Du findest am Strand eine Flaschenpost. Darin steckt ein Zettel mit einem Hinweis: Wenn du von hier aus genau 6 m weiter zu den Felsen gehst, findest du den nächsten Hinweis, der dich am Ende zu einem Schatz führt.
3	Unter dem Felsen holst du eine alte Dose hervor. In ihr findest du einen weiteren Zettel. Darauf steht: Die Strecke, die du gerade eben eingezeichnet hast, brauchst du nun. Zeichne in der Mitte der Strecke eine Senkrechte ein. Auf der Senkrechten findest du den nächsten Hinweis.
4	Unter diesem Felsen ist nichts zu sehen. Hast du das Geodreieck exakt an dem Punkt bei der Flaschenpost angelegt?
5	An der Palme hängt der nächste Hinweis: Zeichne eine Parallele exakt 6,5 cm von der Strecke entfernt ein, die du gerade zwischen den Palmen gezeichnet hast. Auf der Parallele liegt der nächste Hinweis.
7	Spanne ein 6,3 m langes Seil zwischen deinem letzten Fundort und einer Palme.
8	Hier kommst du nicht weiter. Bist du von der Mitte der Strecke aus gestartet?
9	Hier bist du falsch. Hast du den Nullpunkt am Geodreieck exakt an der Palme (Kreuz zu Punkt 7) angelegt?
11	Du bist richtig und findest den nächsten Hinweis: Zeichne von der Parallelen eine Senkrechte mit der Länge 4,7 cm , um den nächsten Hinweis zu finden. Er versteckt sich zwischen Blumen. Aber Achtung, zeichne exakt! Es gibt auch giftige Blumen.
13	Der Punkt ist falsch. Hast du genau gemessen?
14	Der Punkt stimmt nicht. Schau noch einmal nach, wie man eine Senkrechte einzeichnet. Kontrolliere auch, ob du richtig abgemessen hast.
15	Du findest eine riesige Blume, die gut duftet und um die viele Schmetterlinge flattern. Zwischen ihren Blütenblättern ist der nächste Hinweis versteckt: Zeichne von diesem Punkt aus eine Senkrechte zu der eben eingezeichneten Strecke, die ebenfalls 4,7 cm lang ist.