

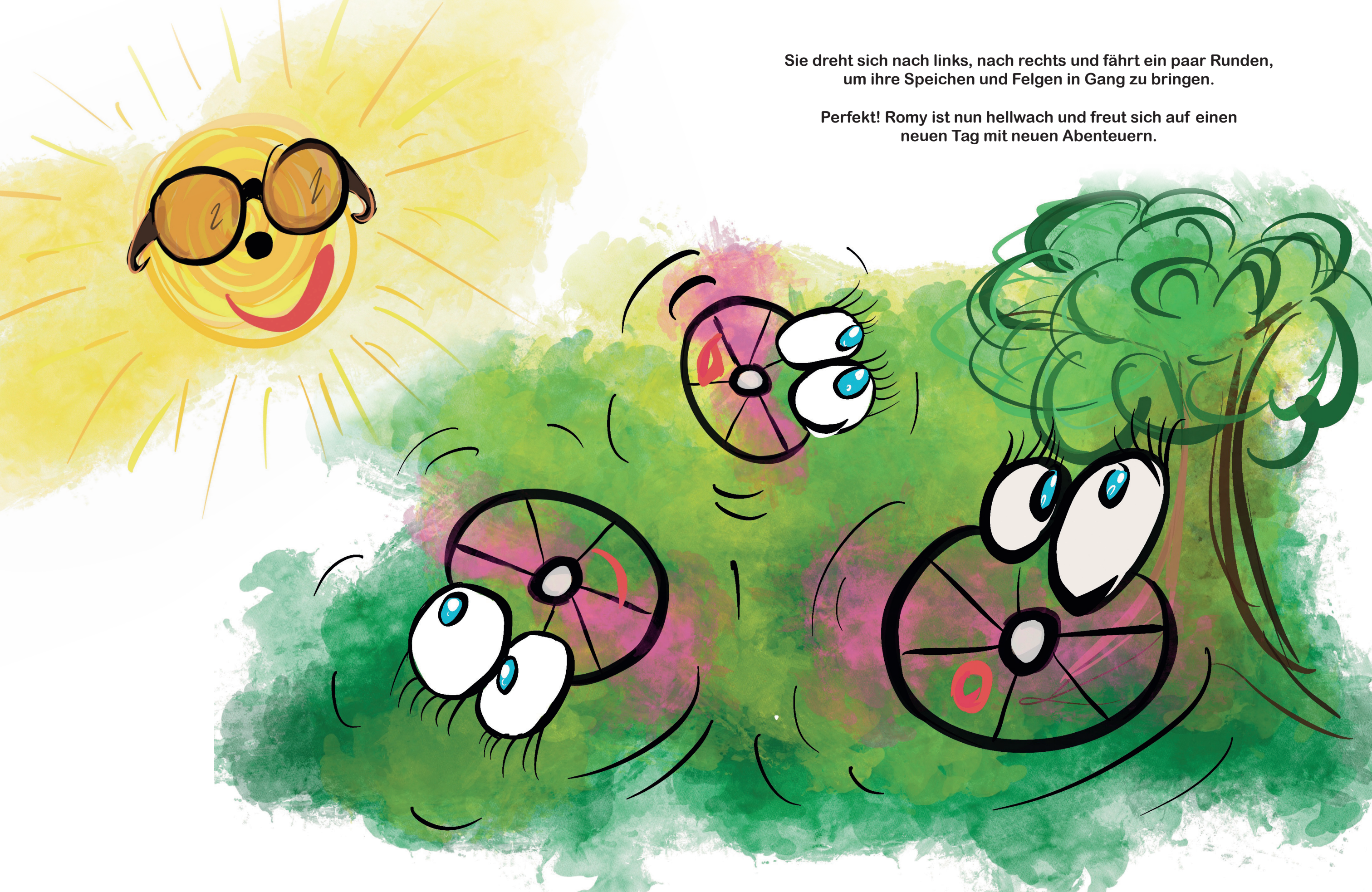


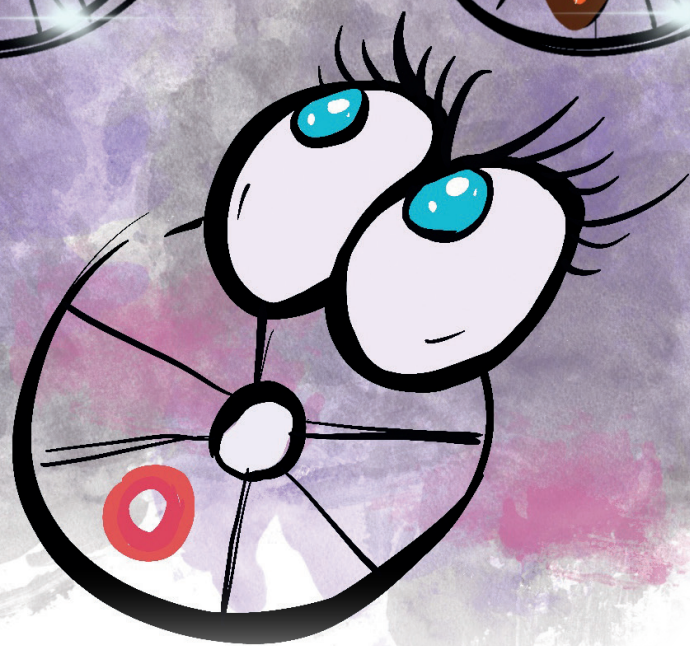
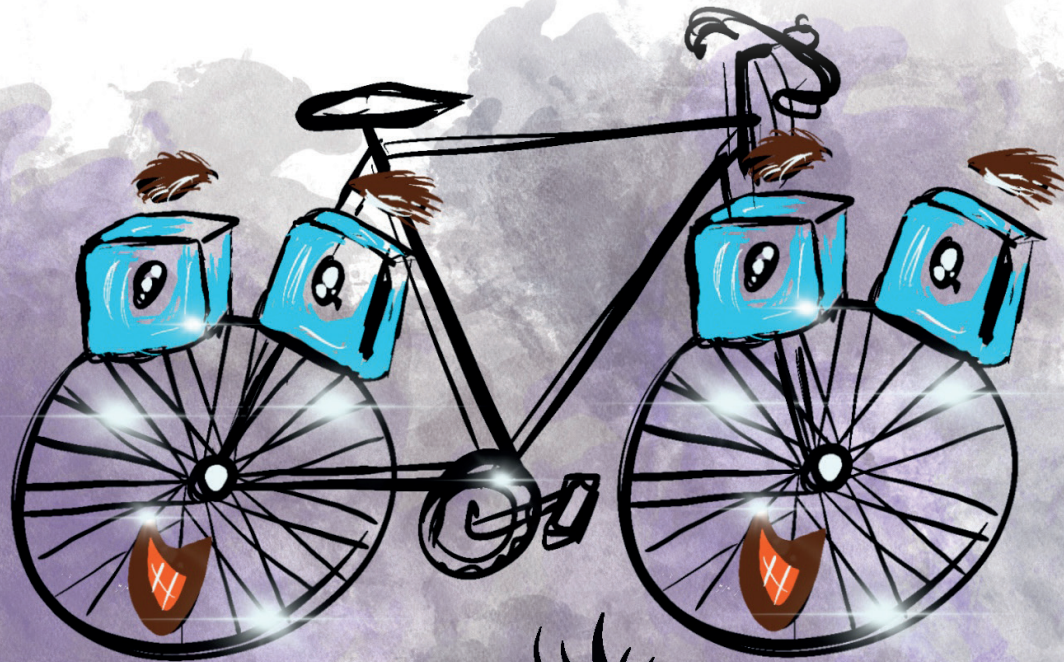
Die Sonne kitzelt Romy auf ihren Reifen und weckt sie.

Noch ganz verschlafen macht sie ihre Augen auf,
bis sie langsam in Bewegung kommt.

Sie dreht sich nach links, nach rechts und fährt ein paar Runden,
um ihre Speichen und Felgen in Gang zu bringen.

Perfekt! Romy ist nun hellwach und freut sich auf einen
neuen Tag mit neuen Abenteuern.





Romy fährt den Radweg entlang,
da rollen ihr plötzlich zwei große Räder
entgegen. Ihre Reifen sind schlank
und die Felgen glänzen.

Wow.



Romy ist begeistert von den großen Rädern
und fragt ganz neugierig:
„Hey, wieso seid ihr denn zu zweit?“
Einer der großen Reifen sagt ganz stolz:
„Wir gehören zu einem Fahrrad.
Und ein Fahrrad braucht immer zwei Räder, um fahren zu können.“
„Aha ... und ... wisst ihr vielleicht, zu wem ich gehöre?“,
möchte Romy gerne wissen.
„Leider nicht“, antworten nun beide Räder
gemeinsam und radeln flink davon.

